

Tegevuskava 2011

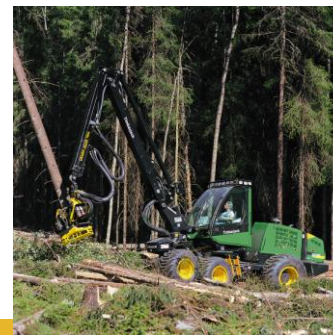
**EMTL-i tegevuse eesmärgiks on tööstusharu
rahvusvahelise konkurentsivõime tõstmine.
Sealjuures liikmetele parima juurdepääsu loomine
vastavale informatsioonile ja riiklikele
programmidele.**

Tegevuskava 2011

Metsa- ja puidutööstuse konkurentsivõimet mõjutavad tegurid:

- **Eesti metsavarude kasutus kogu jätkusuutlikus mahus.**
 - Metsanduse Arengukava 2010 – 2020 (MAK) täitumise jälgimises osalemine. Arengukava elluviimiseks vajalike rakendusprogrammide väljatöötamisel osalemine.
 - Erametsaomanike aktiivsus. Koostöö erametsaorganisatsioonidega ja osalemine ettepanekutega erametsanduse aktiveerumist soodustava tervikliku motivatsioonipaketi väljatöötamisel, erametsaomanike maksutamisküsimused.
- **Raiete ebaefektiivsus erametsades, probleem väikesed langid, madal raiete kontsentratsioon.**

Toetada ühismajandamise vorme ja programme erametsanduses.
- **Raiemahtude kasvuks Eestis vajamineva raievõimsuse piisavuse analüüs.** Koostöö huvigruppidega ja vajadusel vastava uuringu algatamine.



Tegevuskava 2011

Metsa- ja puidutööstuse konkurentsivõimet mõjutavad tegurid:

- **Koostöö RMK-ga**, heade ja efektiivsete partnerlussuhete arendamine tööstusettevõtete ja riigimetsa haldaja vahel, eesmärgiks kogu ahela efektiivsuse kasv.
- **Koostöö erametsa müügiorganisatsioonidega**, heade ja efektiivsete partnerlussuhete arendamine tööstusettevõtete, erametsaühistute, -liitude jt erametsasektorit esindavate asutuste vahel, eesmärgiks kogu ahela efektiivsuse kasv.



Tegevuskava 2011

Metsa- ja puidutööstuse konkurentsivõimet mõjutavad tegurid:

- **Puidukasutus ja puitehitus Eestis.**

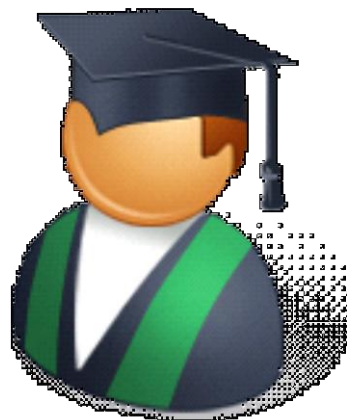
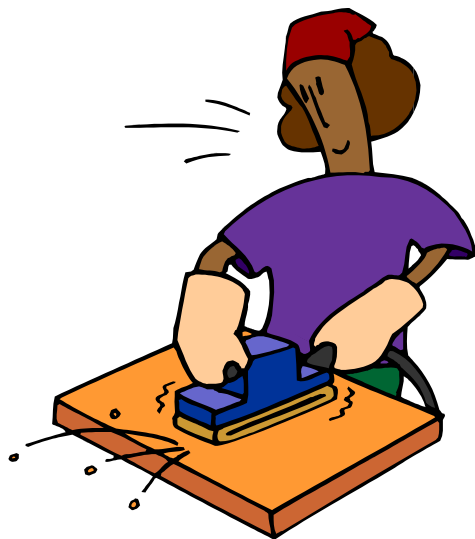
Puit kui taastuv süsinikneutraalne ehitusmaterjal – taotlema kasutusnormatiivi lisamist riigihangetel. Kujundada Puuinfo vedavaks jõuks. Viia edasi “Puitehituse klasteri konkurentsivõime arendamise” projekti. Kaasata projekti võimalikult laiapõhjaline puitehitusega seonduv partnerite ring.



Tegevuskava 2011

Metsa- ja puidutööstuse konkurentsivõimet mõjutavad tegurid:

- **Kvalifitseeritud spetsialistid, oskustööjõud, haridus.**
Kutsete andmine. Sektorile olulise kutse- ja kõrghariduse arengus kaasaraäkimine. Koostöö kutse- ja kõrgkoolidega.
- **Arendus- ja uurimistöö metsatööstussektoris.**
Osalemine sektoripõhistes uuringutes ning algatada vajadusel ise vastavaid efektiivsusega seonduvaid vms uuringuid.



Tegevuskava 2011

Metsa- ja puidutööstuse konkurentsivõimet mõjutavad tegurid:

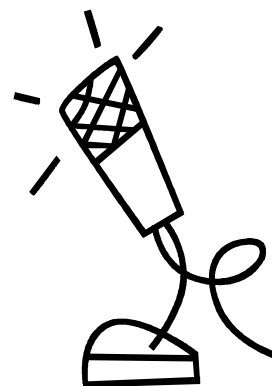
- **Sertifitseerimine** Teha koostööd sertifitseerimisorganisatsioonidega, eesmärgiks tööstusele vajaliku sertifitseeritud ressursi tagamine, nii riigi kui erametsadest.
- **Euroopa Parlamendi ja nõukogu määrus, milles sätestatakse puitu ja sellest saadud tooteid turule viivate ettevõtjate kohustused. Kogu puidu liikumine peab olema jälgitav.**
Sisend KKM ja CEI- Bois kaudu. Vältida tuleb liigseid regulatsioone. Sellega seondub ka e-veoselehe juurutamine.



Tegevuskava 2011

Metsa- ja puidutööstuse konkurentsivõimet mõjutavad tegurid:

- **Ühiskonna informeerimine metsasektoris toimuvast.**
Pidev kommunikatsioon väljapoole ja osalemine erinevates kommunikatsiooniprojektides, ajakirjanike infopäevad, kontaktpäevad, metsanädal. Ülemaailmne Metsa- aasta 2011.
- **Tutvustada üldsusele EMTL liikmeskonda**
Liikmeid tutvustavate materjalide üllitamine (kommunikatsioonispetsialist)



Tegevuskava 2011

Metsa- ja puidutööstuse konkurentsivõimet mõjutavad tegurid:

- **Koostöö rahvusvahelisel tasandil.**
Teiste maade liidud, turumaad, infovahetus.

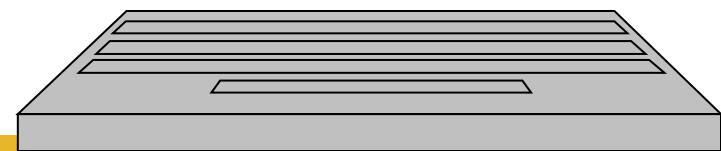
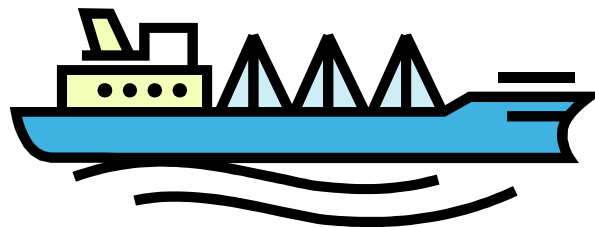


Tegevuskava 2011

Metsa- ja puidutööstuse konkurentsivõimet mõjutavad tegurid:

- **Metsatööstusega seonduv logistikasektor.**
 - Ümarmetsamaterjali veo efektiivsus. Veokite täismassi piirang. Läbiviidud uuringu rakendused.
 - E-veoseleht, päritolu jälgimine.
 - Laevanduskütuste väävlisisalduse normid Põhja- ja Läänemere basseinis, sellega seonduv laevatuskulu küsimus. Koostöö teiste haaratud riikide organisatsioonidega.
- **Metsasektoris kasutatavate kütuste aktsiis**

Eesmärgiks on metsandustööl kasutatavate kütuste aktsiisivähenduse säilimine ning suletud territooriumil, tööstuses kasutatavate kütuste samalaadne aktsiisivähendus.



Tegevuskava 2011

Metsa- ja puidutööstuse konkurentsivõimet mõjutavad tegurid:

- **Metsal baseeruv taastuenergeetika**
Eesmärgiks tasakaalustatud areng vältimaks riiklike subsideerimite turumoonutuslikku mõju.



Tegevuskava 2011

Liikmetele suunatud tegevuse peaesmärgiks on liikmeskonna EMTL tegevuses osalemise aktiivsuse tõstmine, liikmeskonna laiendamine.

- **Sektorisisene koostöö, EMTL-i nähtaval hoidmine, sidustamine potentsiaalsete liitlastega**
Liikmetevahelise ja sektorisisese kommunikatsiooni edendamine, koostööprojektid erametsaliidu, puitmajaliidu, mööblitootjate liidu, ministeeriumite jt-ga. Üldkoosolekute seminarid. Kontaktpäevad.
- **Informeerida liikmeid toimuvast**
Uudiste edastamine interneti teel, koduleht. Piirkondlikud liikmete kohtumised, arutelud ühishuvide leidmiseks.
- **Valdkonda puudutav statistika**
Koostada ja levitada valdkonda puudutavat statistikat. Koostöö ametkondadega (statistikaamet) valdkonna statistika operatiivseks kogumiseks. Kogemuste hankimine Skandinaavia vms liitudelt statistika koostamiseks. Puidubilanss.
- **Liikmete ühisprojektid, klastrisisese koostöö arendamine**
Liikmetele potentsiaalselt ühist huvi pakkuvate projektiideede väljapakkumine. Abi toetusfondidel baseeruvate ja kombineeritud finantseerimis-lahenduste leidmisel.

