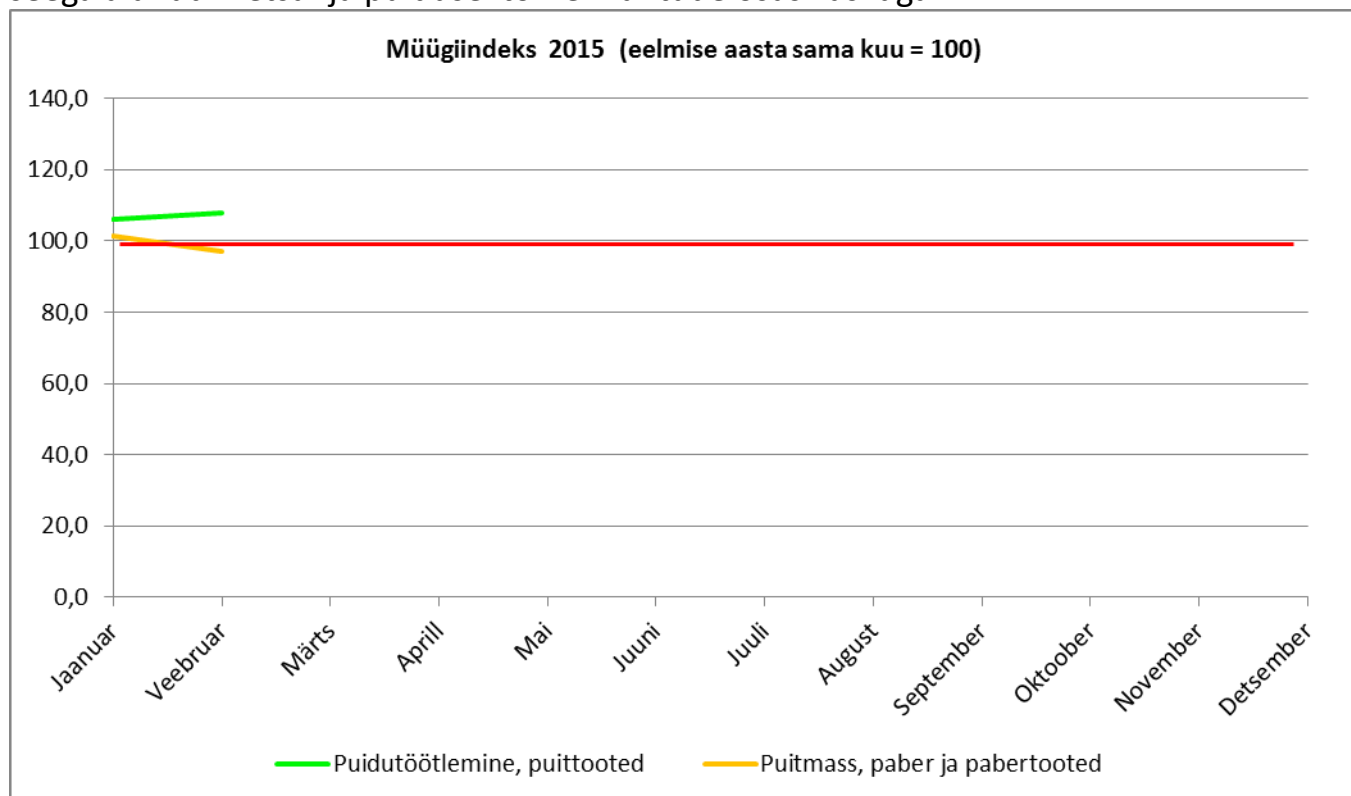
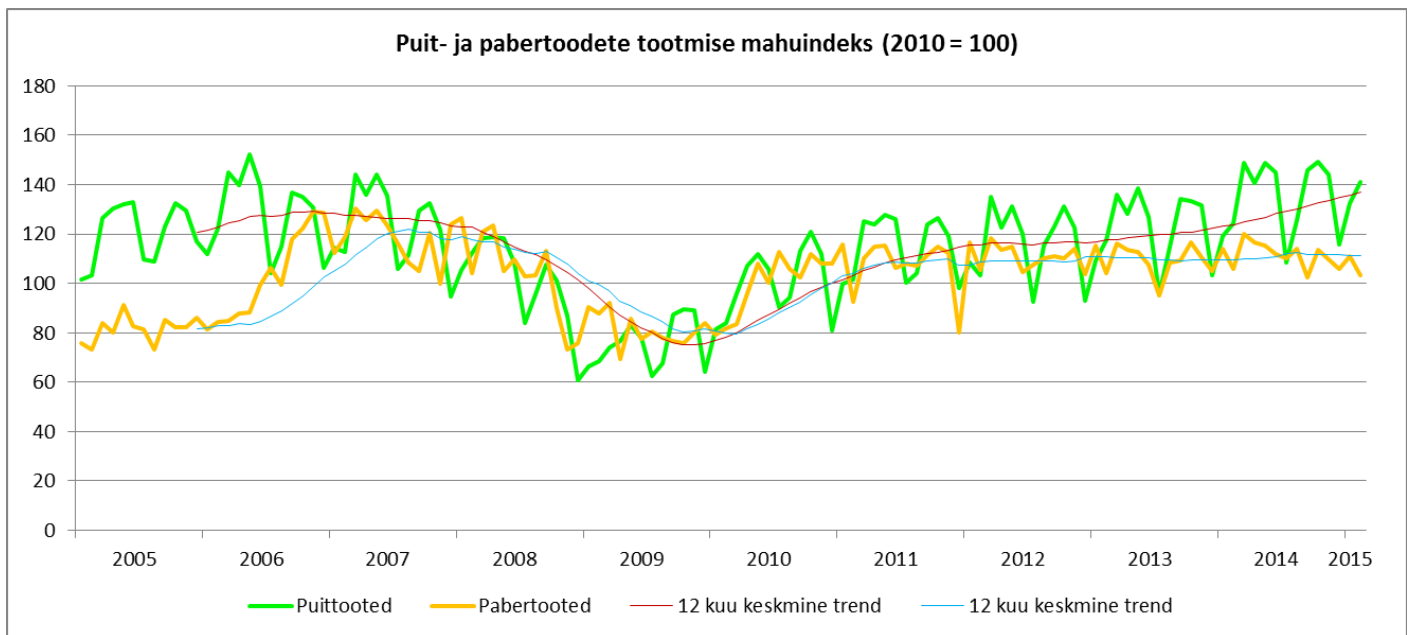


Metsa- ja puidutööstuse toodangu- ja müügiindeksid 2015.a.

Statistikaameti andmetel oli 2015 aasta kahe esimese kuu kokkuvõttes puittoodete toodangumahu- ja müügiindeksid keskmiselt kõrgemal tasemel kui 2014 samal perioodil. Vastavalt toodangumahu indeks +12,4 %, ja müügiindeks +6,9 %. Müügis oli tugevam ekspordiindeks +10,3 %. Pabertoodete tootmise indeks langes 2014 aasta tasemega võrreldes -2,5 %, müügiindeks jäi praktiliselt samal tasemel eelmise aastaga, sealjuures ekspordiindeks siiski oli õrnalt kasvav +1,2 %. Käesolev aasta on seega alanud metsa- ja puidusektorile mahtude osas kasvuga.



Indeksid (kuude keskmine), 2 kuud 2015, eelmise aasta sama periood = 100	Puidutöötlemine ja puittoodete tootmine	Pabertoodete tootmine
Toodangumahu indeks	112,4	97,5
Kogu müügiindeks	106,9	99,4
Ekspordiindeks	110,3	101,2
Koduturul müüdu indeks	101,3	90,5



Pikemaajalises vaates, võrdluses 2010.a. tasemega, on tööpäevade arvuga korrigeeritud tootmise mahuindeksid kõrgemal. Kaheteist kuu keskmine trend on stabiilne. Puittoodete osas on mahutrend selgelt positiivne ja pabertoodete osas praktiliselt ühel tasemel ega näita selget trendi üles või allapoole.

Puittoodete mahuindeksi kasv oli jaanuaris/veebruaris töötleva tööstuse keskmisega võrreldes oluliselt kõrgemal, veebruaris + 16,9 protsendipunkti. Pikemas tagasivaates alates 2005 aastast, on puittoodete indeks saavutanud uuesti kõrgeima 2006/2007 aasta taseme, kuid pabertoodete indeks jääb sellele veel alla. Trendi jätkudes puittoodete osas, on oodata varasemate tippaastate ületamist.

Ülevaate koostamise aluseks on Statistikaameti andmed.

Koostas: Eesti Metsa- ja Puidutööstuse Liit

Kuupäev: 06.04.2015