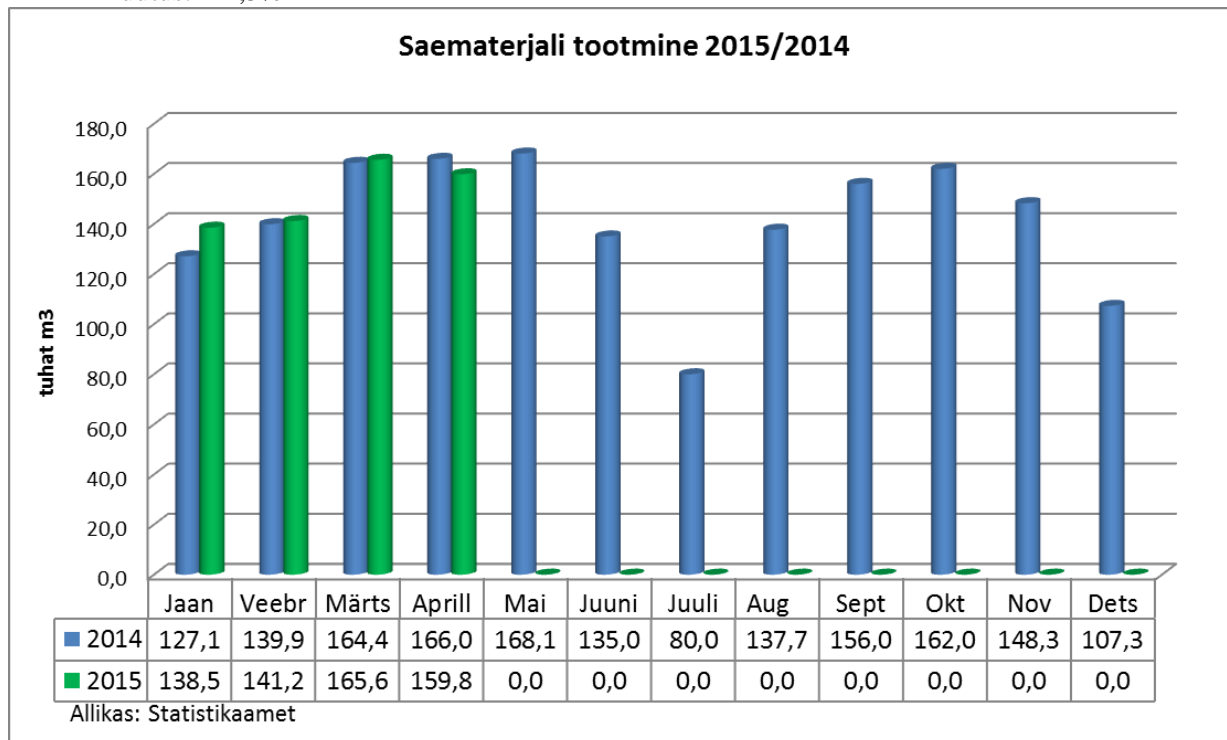


Metsa- ja puidutööstuse tootmismahude ülevaade 2015/2014 aprill.

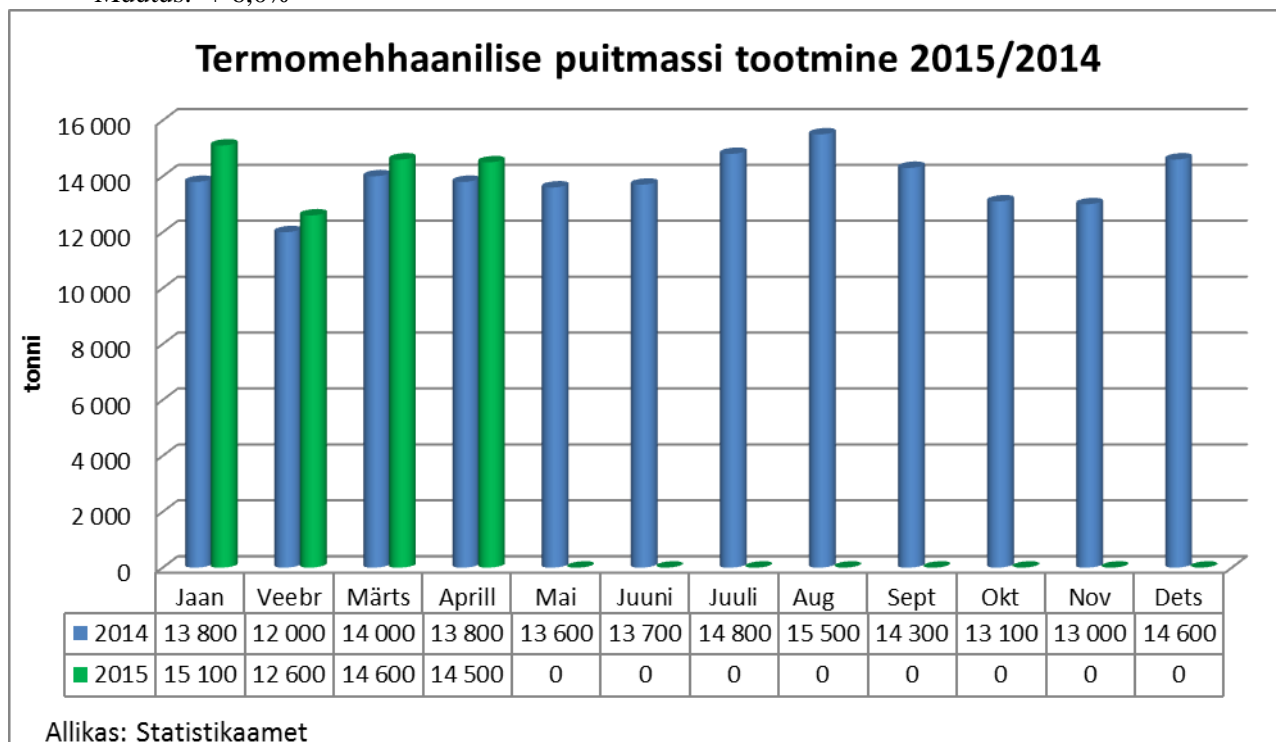
1. Saematerjali tootmine.

- 2015 4 kuud: 605 000 m³
- 2014 4 kuud: 597 000 m³
- Muutus: + 1,3%



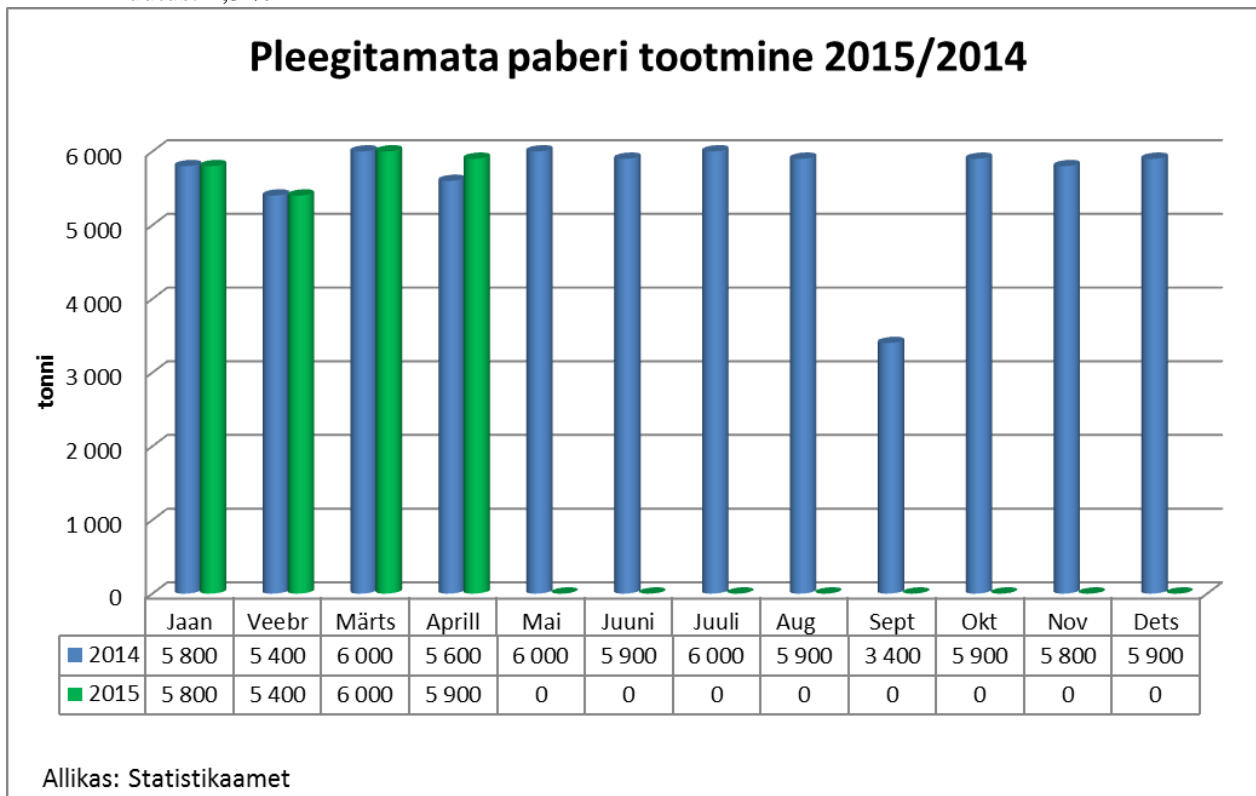
2. Termomehhaanilise puitmassi tootmine.

- 2015 4 kuud: 56 800 t
- 2014 4 kuud: 53 600 t
- Muutus: + 6,0%



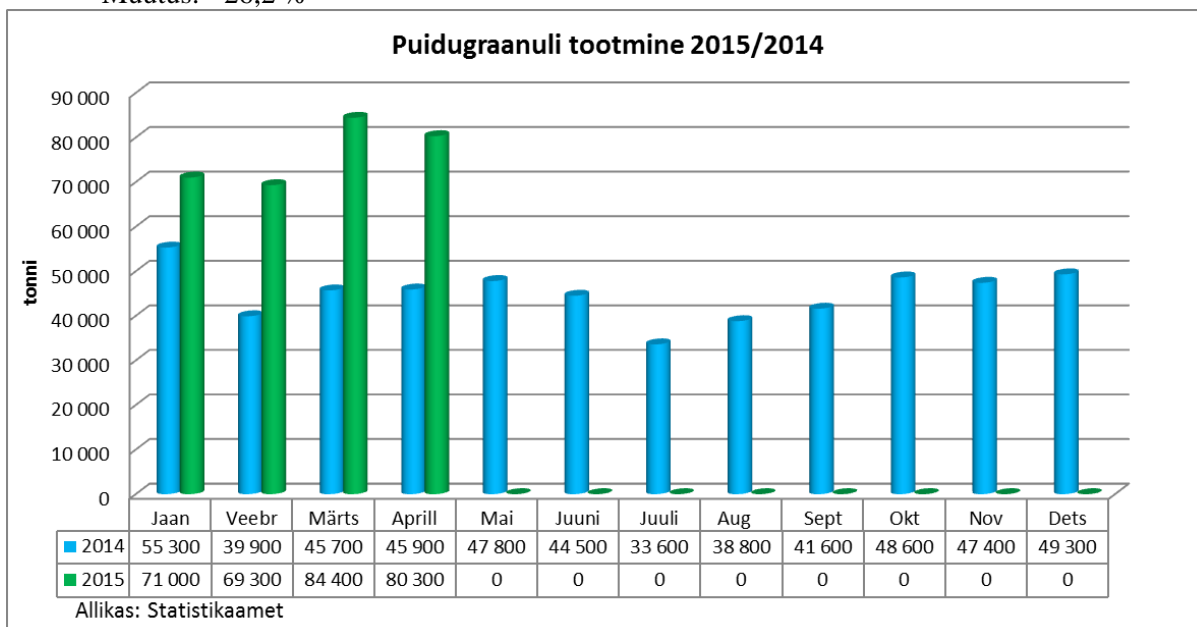
3. Pleegitamata paber.

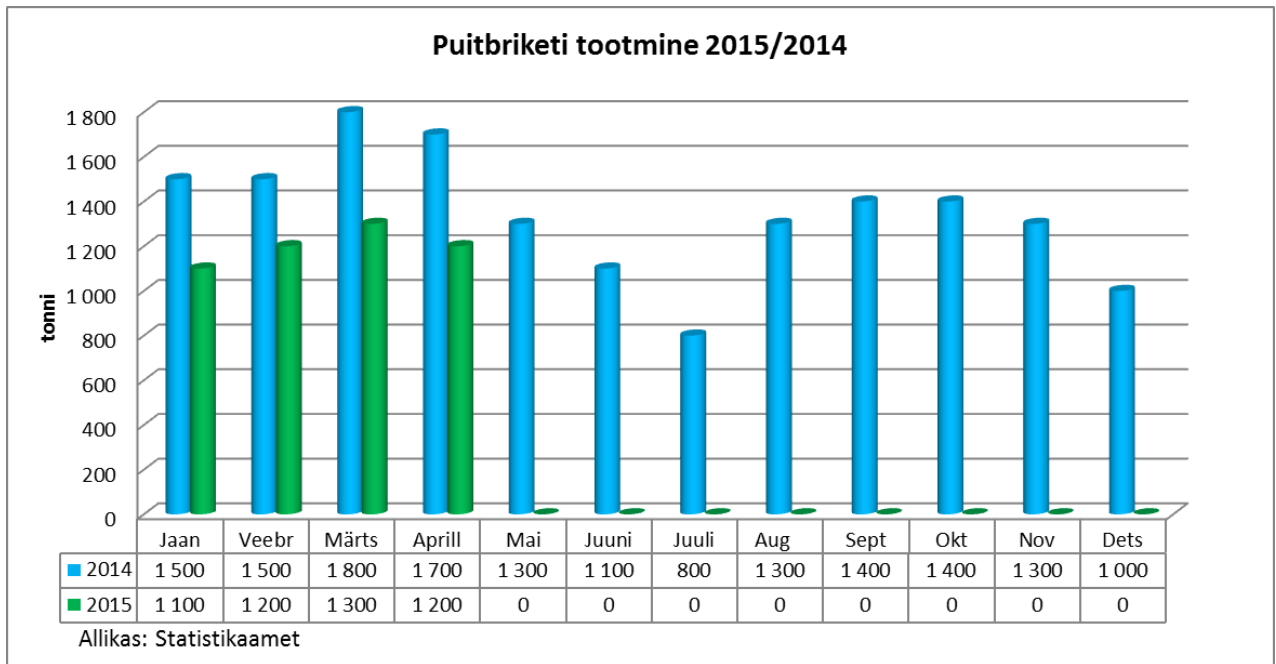
- 2015 4 kuud: 23 100 t
- 2014 4 kuud: 22 800 t
- Muutus: 1,3 %



4. Puidugraanuli ja -briketitootmine.

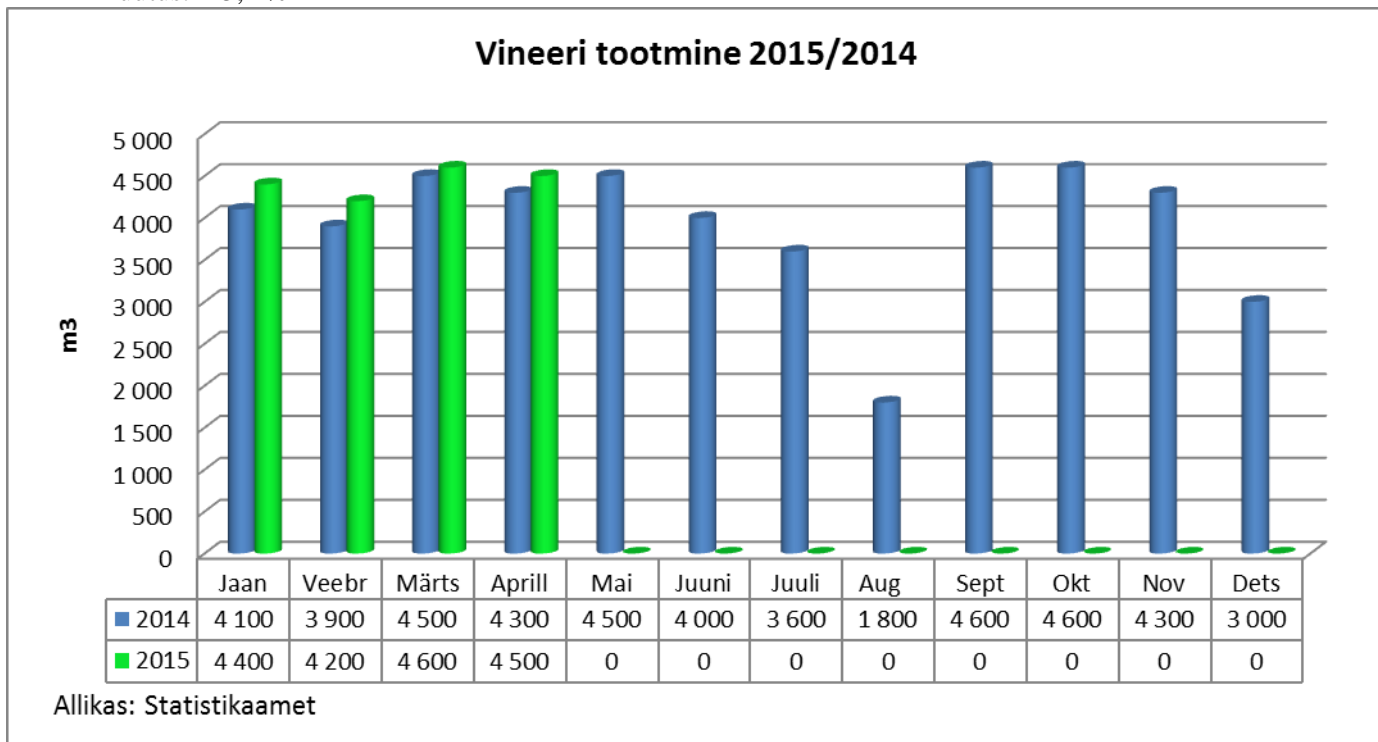
- Graanulid 2015 4 kuud: 305 000 t
- Graanulid 2014 4 kuud: 186 800 t
- Muutus: + 63,3 %
- Brikett 2015 4 kuud: 4800 t
- Brikett 2014 4 kuud: 6500 t
- Muutus: - 26,2 %





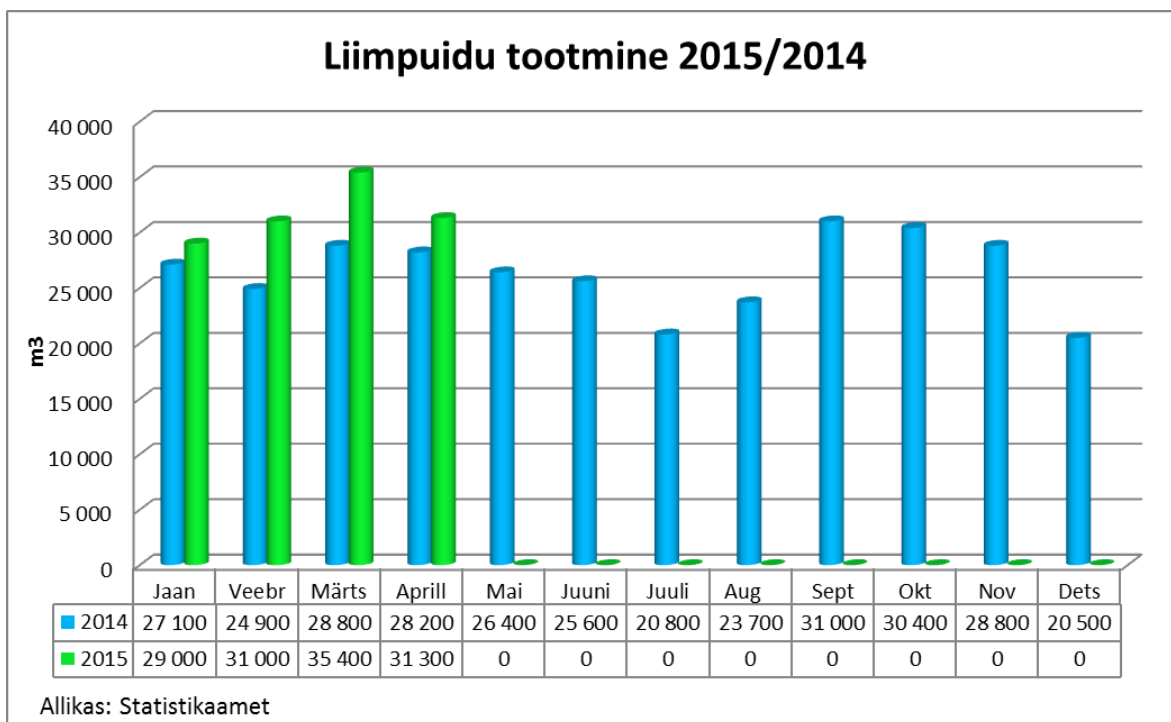
5. Vineeri tootmine.

- 2015 4 kuud: 17 700 m³
- 2014 4 kuud: 16 800 m³
- Muutus: + 5,4 %



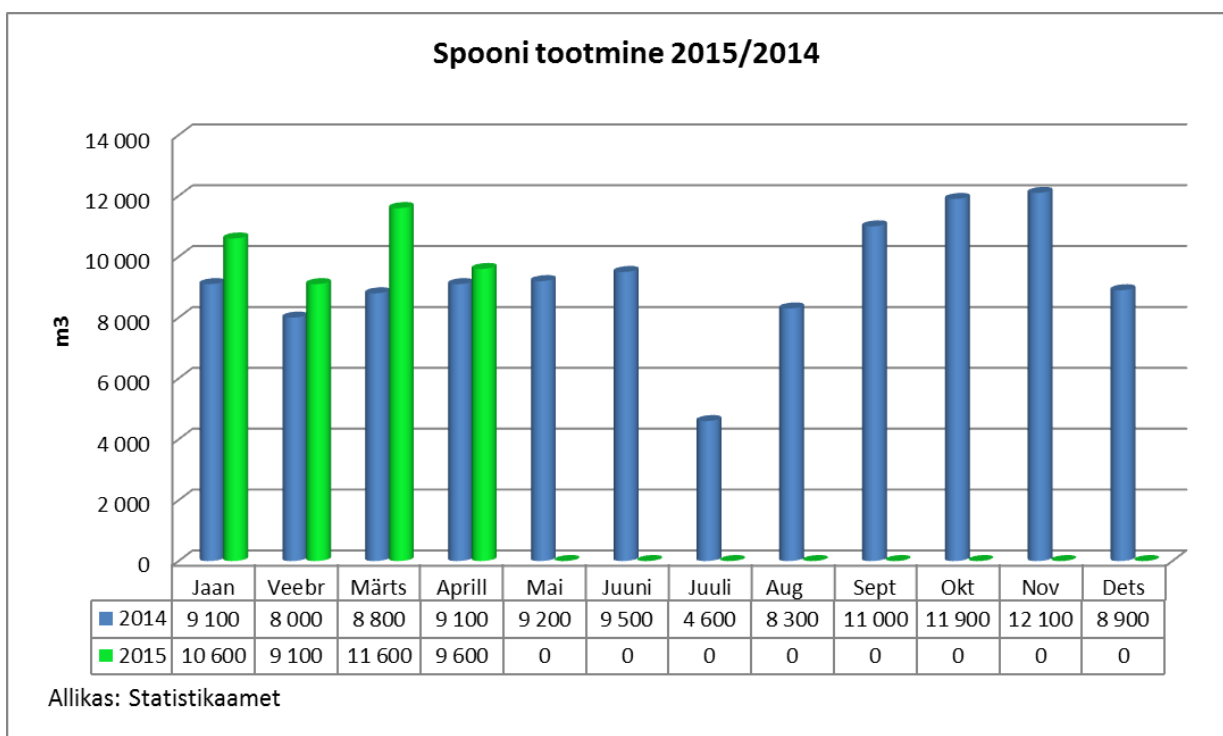
6. Liimpuidu tootmine.

- 2015 4 kuud: 126 700 m³
- 2014 4 kuud: 109 000 m³
- Muutus: +16,2 %



7. Spooni tootmine.

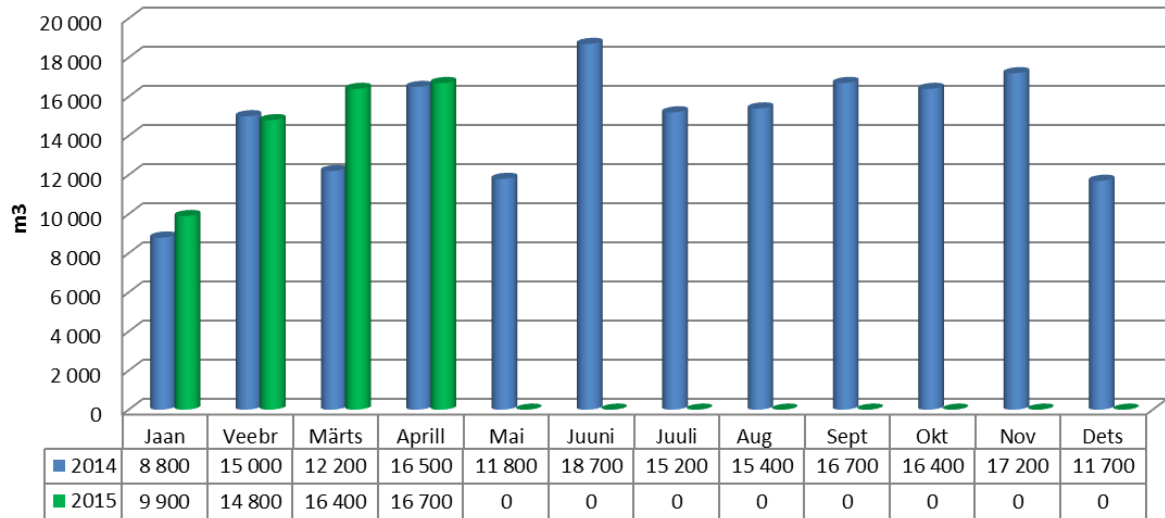
- 2015 4 kuud: 40 900 m³
- 2014 4 kuud: 35 000 m³
- Muutus: +16,9%



8. Puitlaastplaadi (PLP) tootmine.

- 2015 4 kuud: 57 800 m³
- 2014 4 kuud: 52 500 m³
- Muutus: +10,1 %

Puitlaastplaadi tootmine 2015/2014

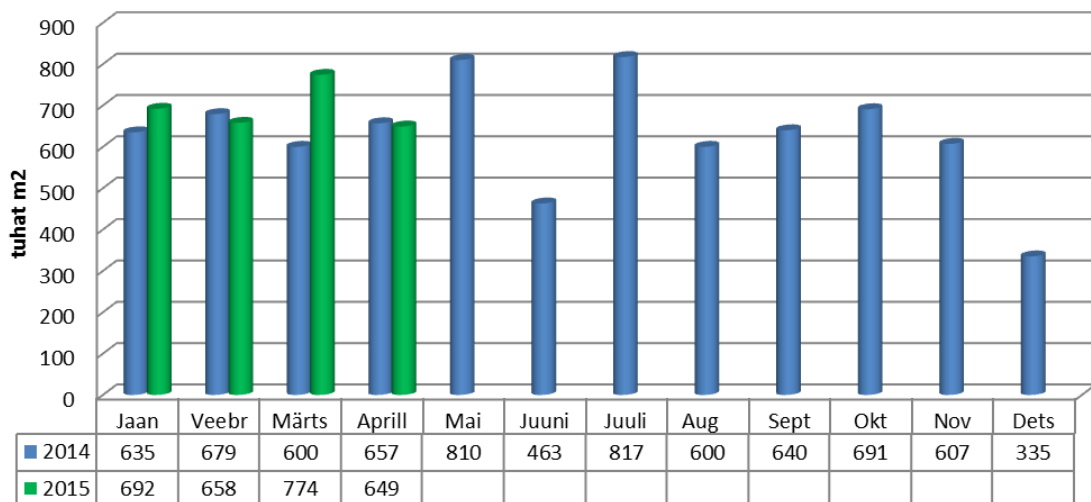


Allikas: Statistikaamet

9. Puitkiudplaadi (PKP) tootmine.

- 2015 4 kuud: 2 773 000 m²
- 2014 4 kuud: 2 571 000 m²
- Muutus: + 7,9 %

Puitkiudplaadi tootmine 2015/2014



Allikas: Statistikaamet

Ülevaate koostamise aluseks on Statistikaameti andmed.

Koostas: Eesti Metsa- ja Puidutööstuse Liit

Kuupäev: 11.06.2015