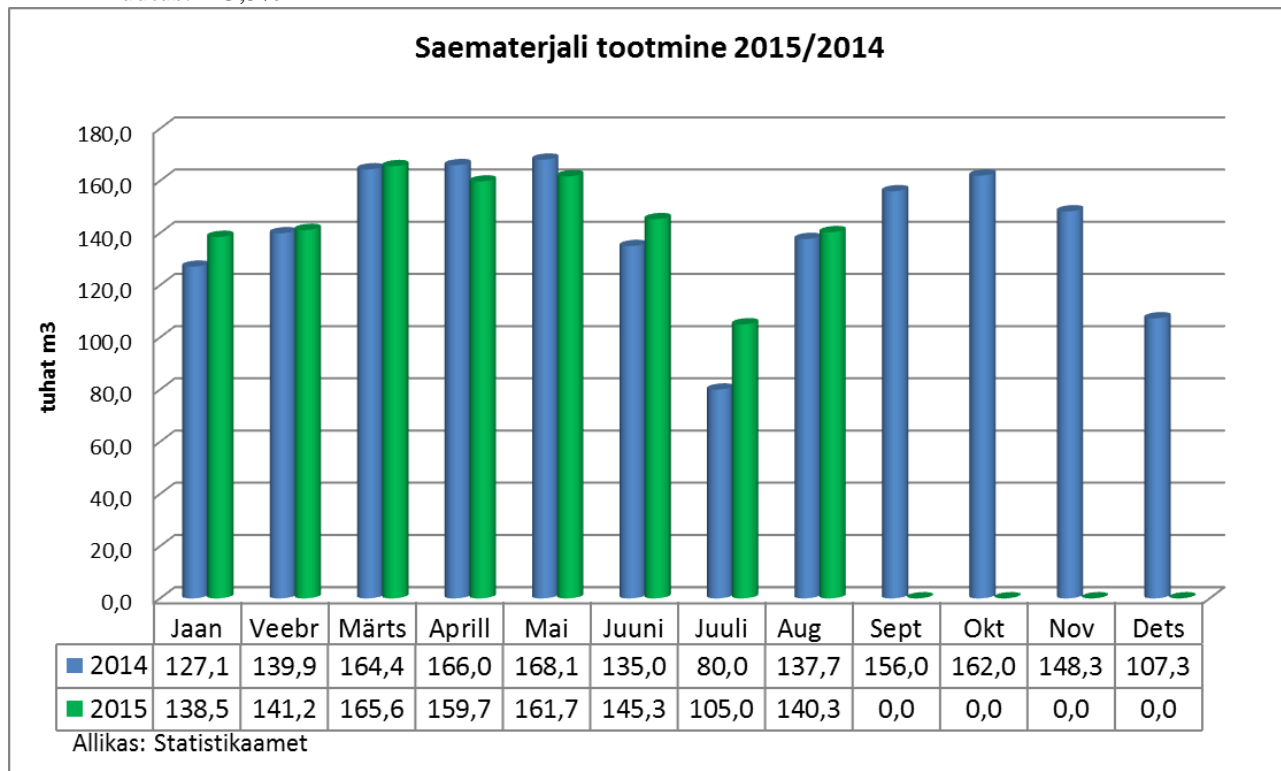


Metsa- ja puidutööstuse tootmismahude ülevaade 2015/2014 august.

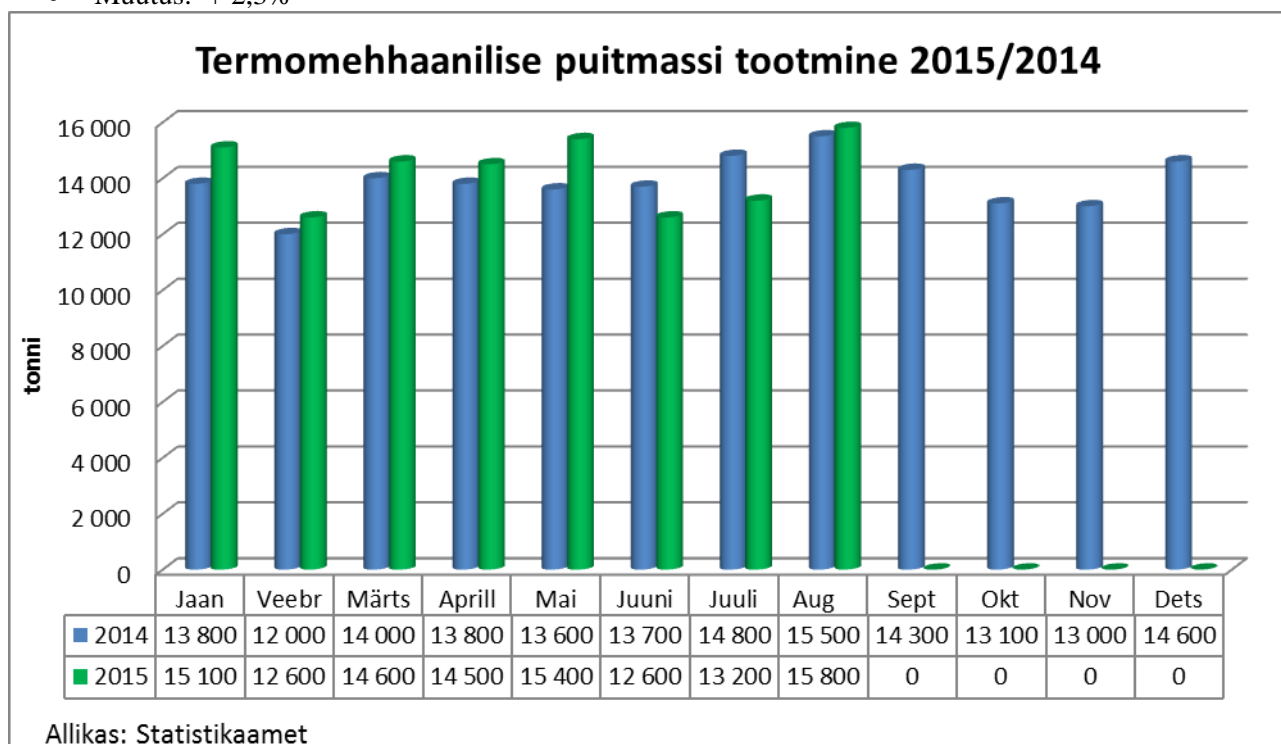
1. Saematerjali tootmine.

- 2015 8 kuud: 1 157 000 m³
- 2014 8 kuud: 1 118 000 m³
- Muutus: + 3,5%



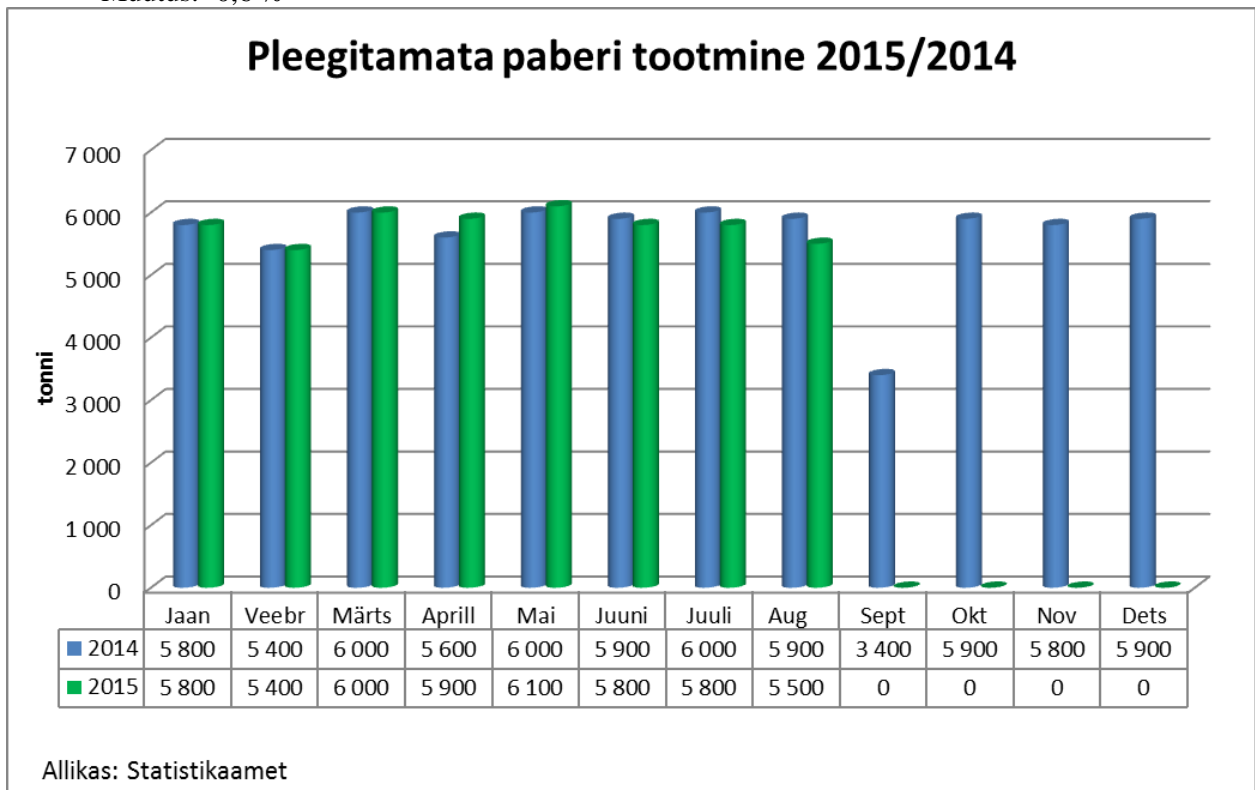
2. Termomehhaanilise puitmassi tootmine.

- 2015 8 kuud: 113 800 t
- 2014 8 kuud: 111 200 t
- Muutus: + 2,3%



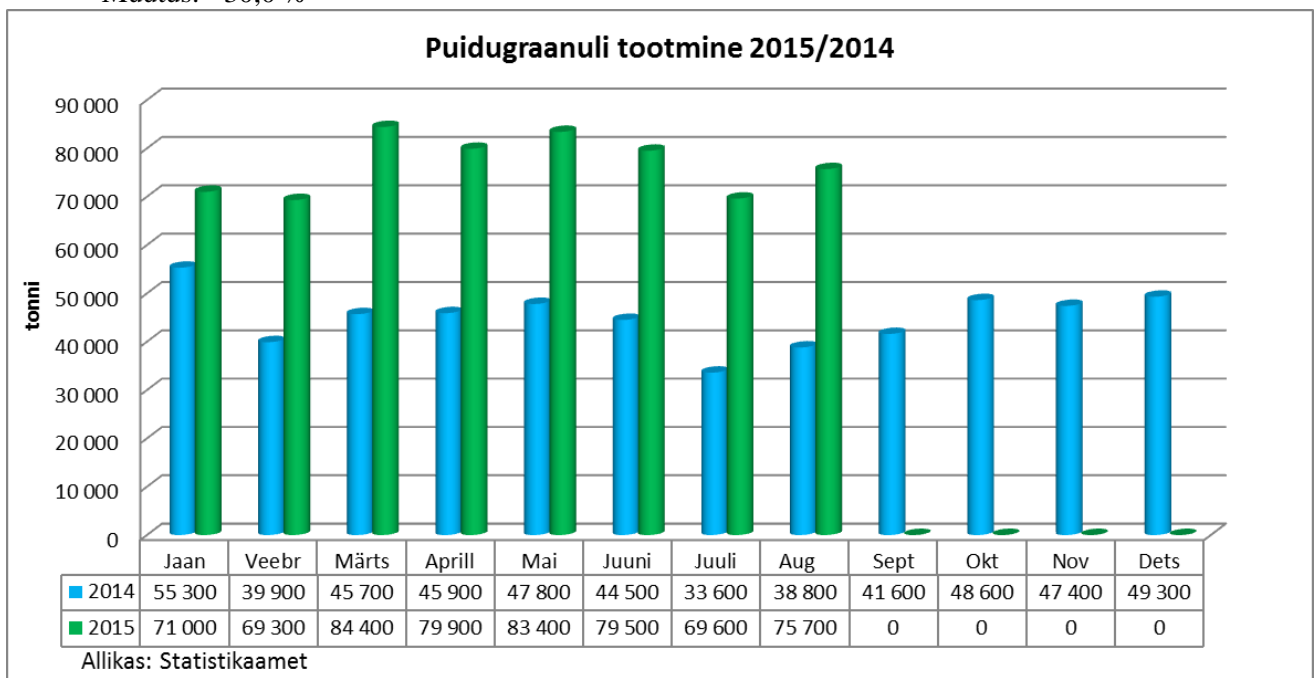
3. Pleegitamata paber.

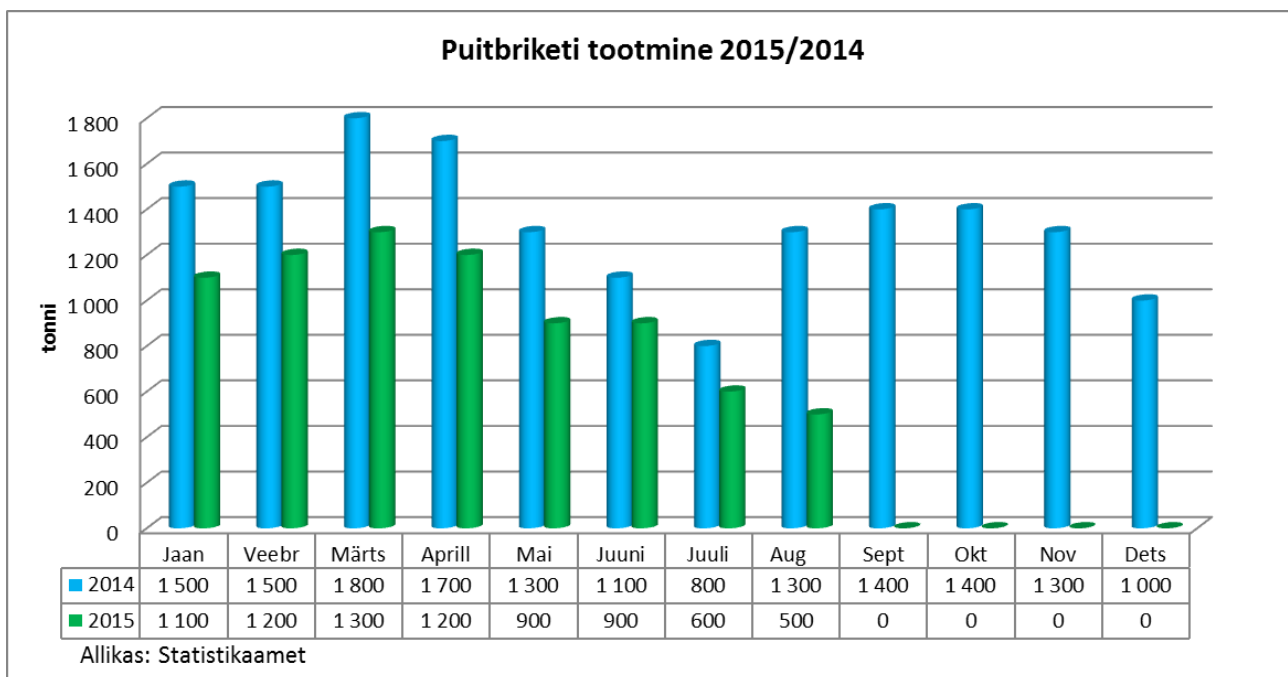
- 2015 8 kuud: 46 300 t
- 2014 8 kuud: 46 600 t
- Muutus: -0,6 %



4. Puidugraanuli ja -briketitootmine.

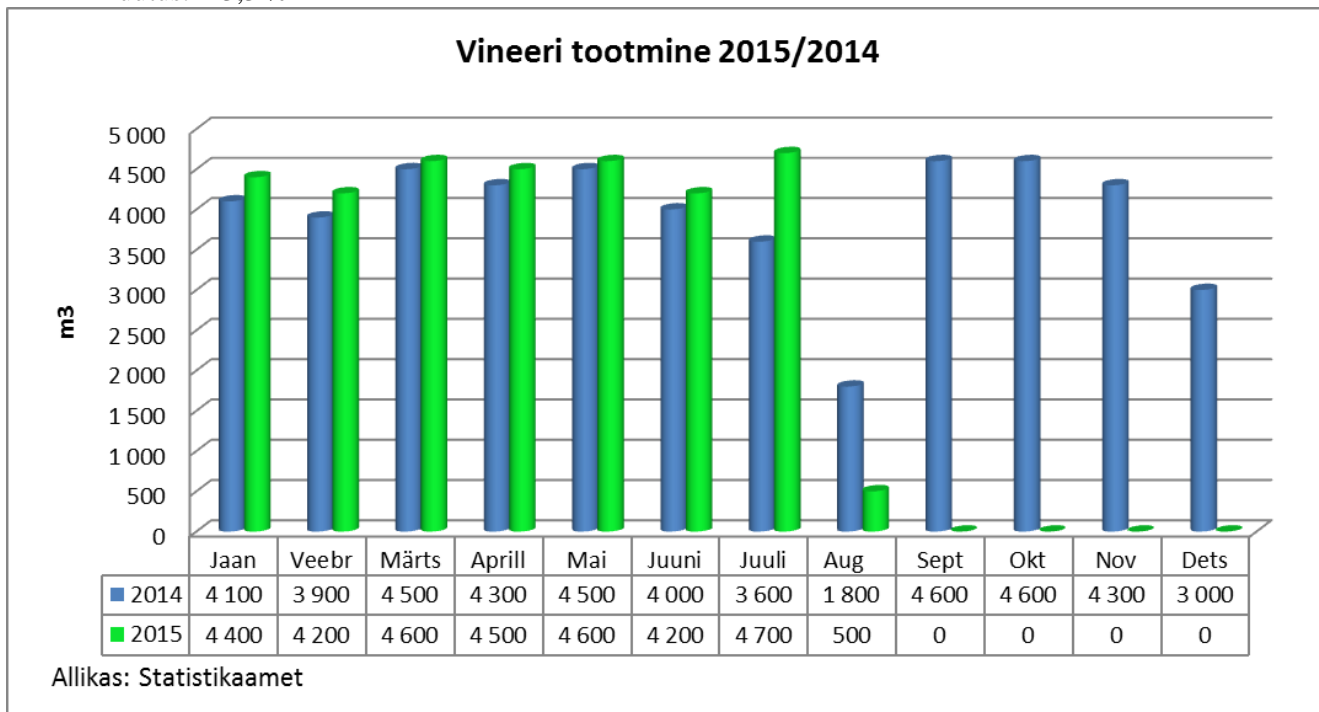
- Graanulid 2015 8 kuud: 612 800 t
- Graanulid 2014 8 kuud: 351 500 t
- Muutus: + 74,3 %
- Brikett 2015 8 kuud: 7700 t
- Brikett 2014 8 kuud: 11 000 t
- Muutus: - 30,0 %





5. Vineeri tootmine.

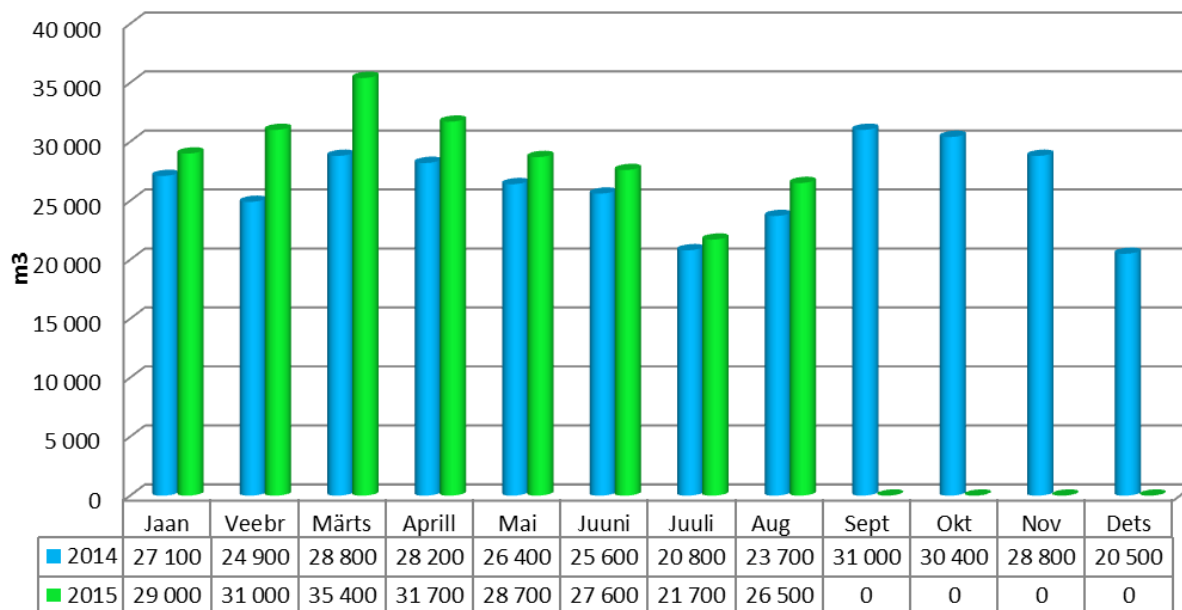
- 2015 8 kuud: 31 700 m³
- 2014 8 kuud: 30 700 m³
- Muutus: + 3,3 %



6. Liimpuidu tootmine.

- 2015 8 kuud: 231 600 m³
- 2014 8 kuud: 205 500 m³
- Muutus: +12,7 %

Liimpuidu tootmine 2015/2014

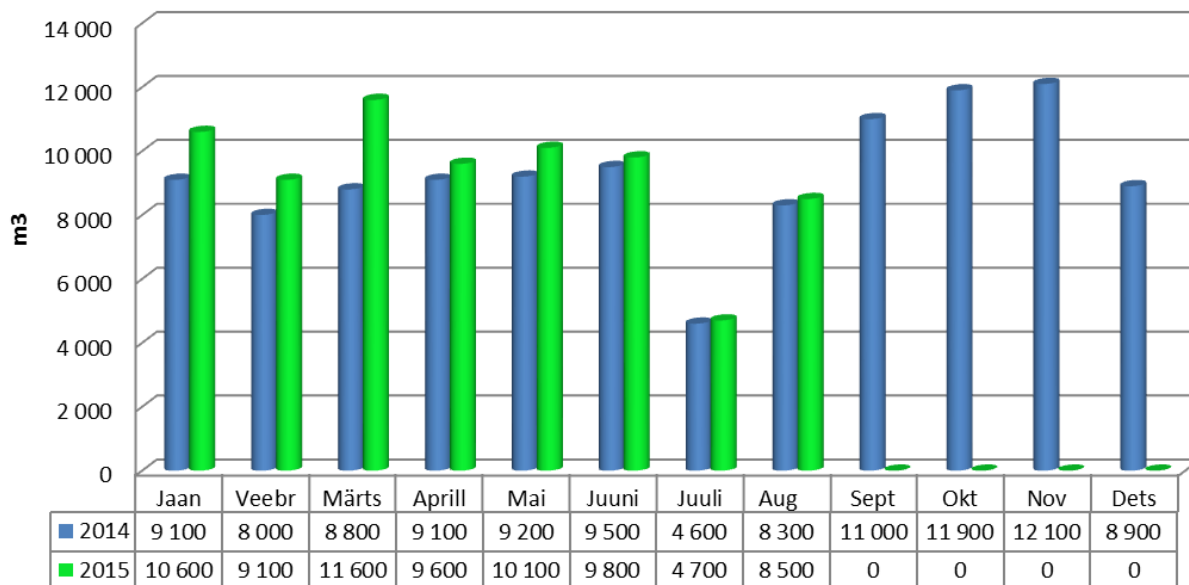


Allikas: Statistikaamet

7. Spooni tootmine.

- 2015 8 kuud: 74 000 m³
- 2014 8 kuud: 66 600 m³
- Muutus: +11,1%

Spoonide tootmine 2015/2014



Allikas: Statistikaamet

8. Puitlaastplaadi (PLP) tootmine.

- 2015 8 kuud: 108 900 m³
- 2014 8 kuud: 113 600 m³
- Muutus: -4,1 %

Puitlaastplaadi tootmine 2015/2014

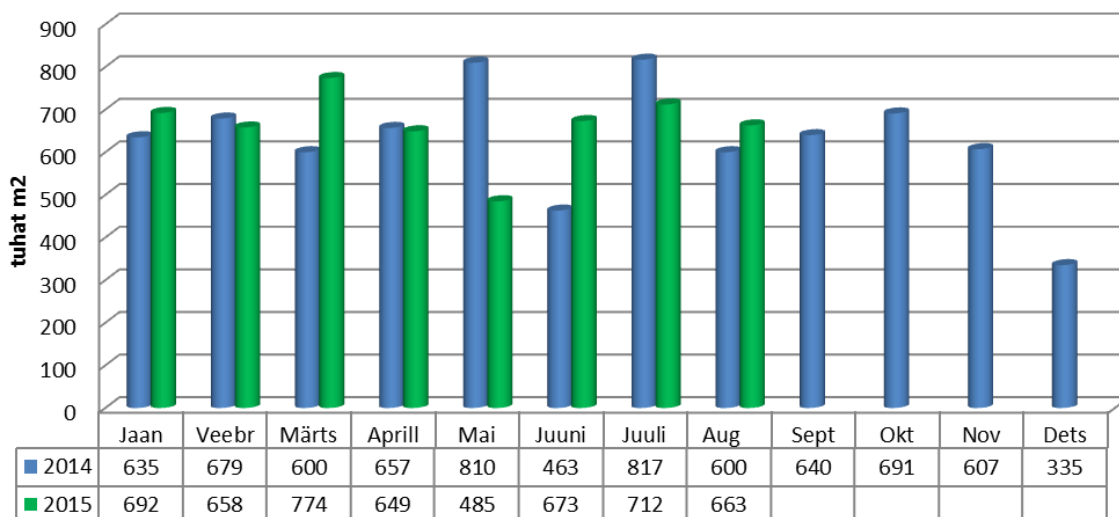


Allikas: Statistikaamet

9. Puitkiudplaadi (PKP) tootmine.

- 2015 8 kuud: 5 306 000 m²
- 2014 8 kuud: 5 261 000 m²
- Muutus: + 0,9 %

Puitkiudplaadi tootmine 2015/2014



Allikas: Statistikaamet

Ülevaate koostamise aluseks on Statistikaameti andmed.

Koostas: Eesti Metsa- ja Puidutööstuse Liit

Kuupäev: 01.10.2015