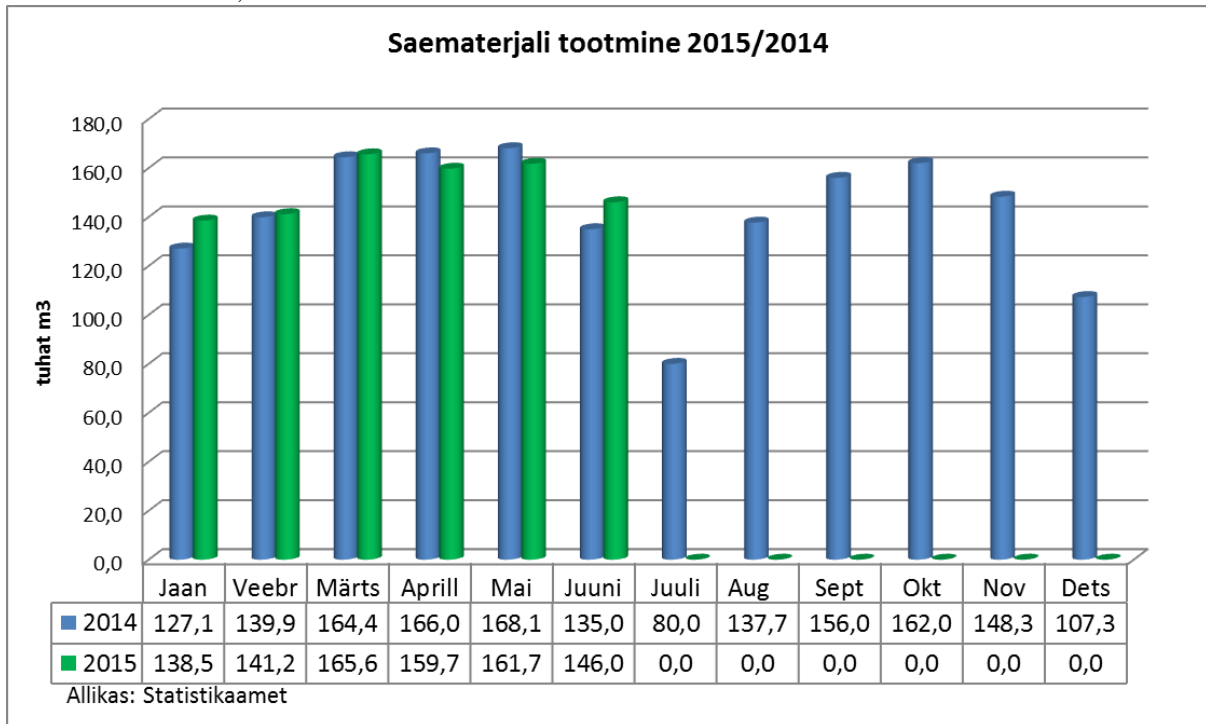


Metsa- ja puidutööstuse tootmismahude ülevaade 2015/2014 juuni.

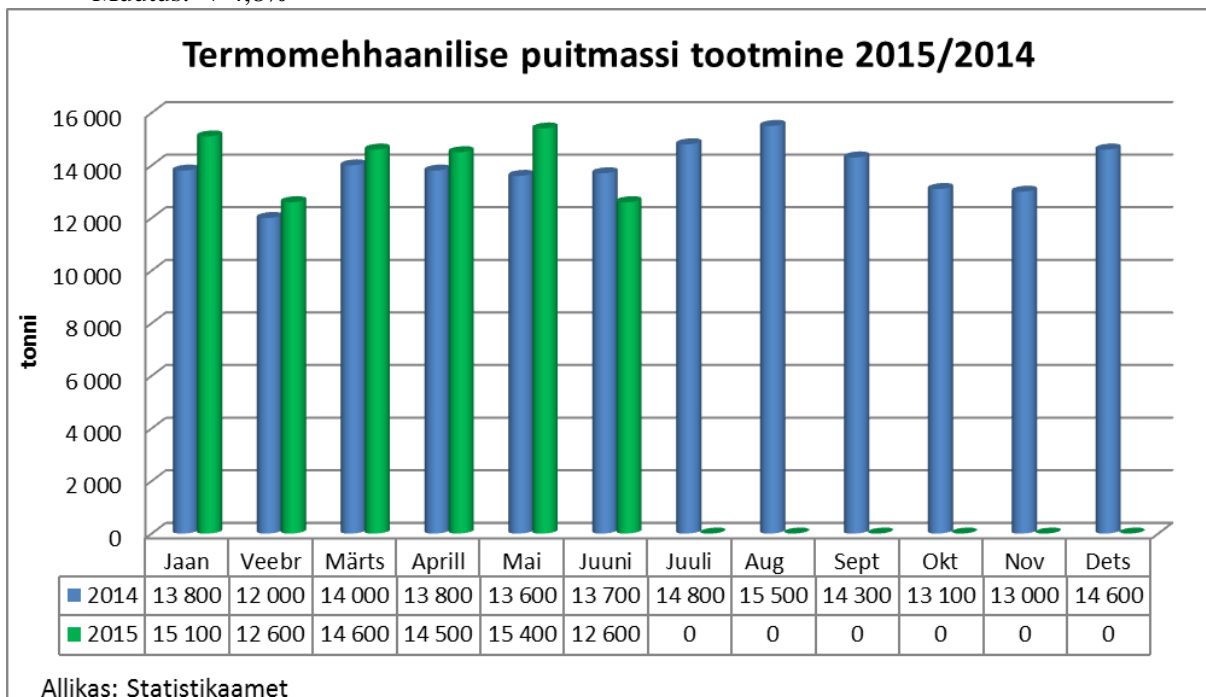
1. Saematerjali tootmine.

- 2015 6 kuud: 913 000 m³
- 2014 6 kuud: 901 000 m³
- Muutus: + 1,4%



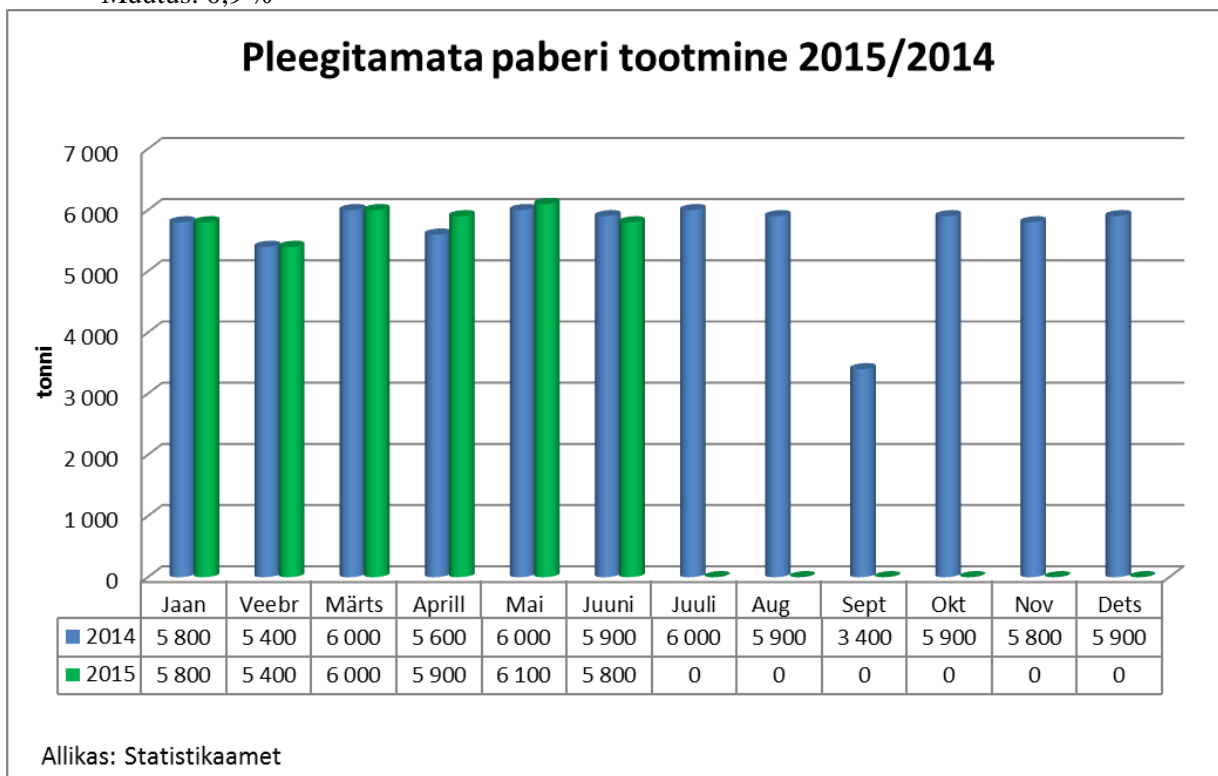
2. Termomehhaanilise puitmassi tootmine.

- 2015 6 kuud: 84 800 t
- 2014 6 kuud: 80 900 t
- Muutus: + 4,8%



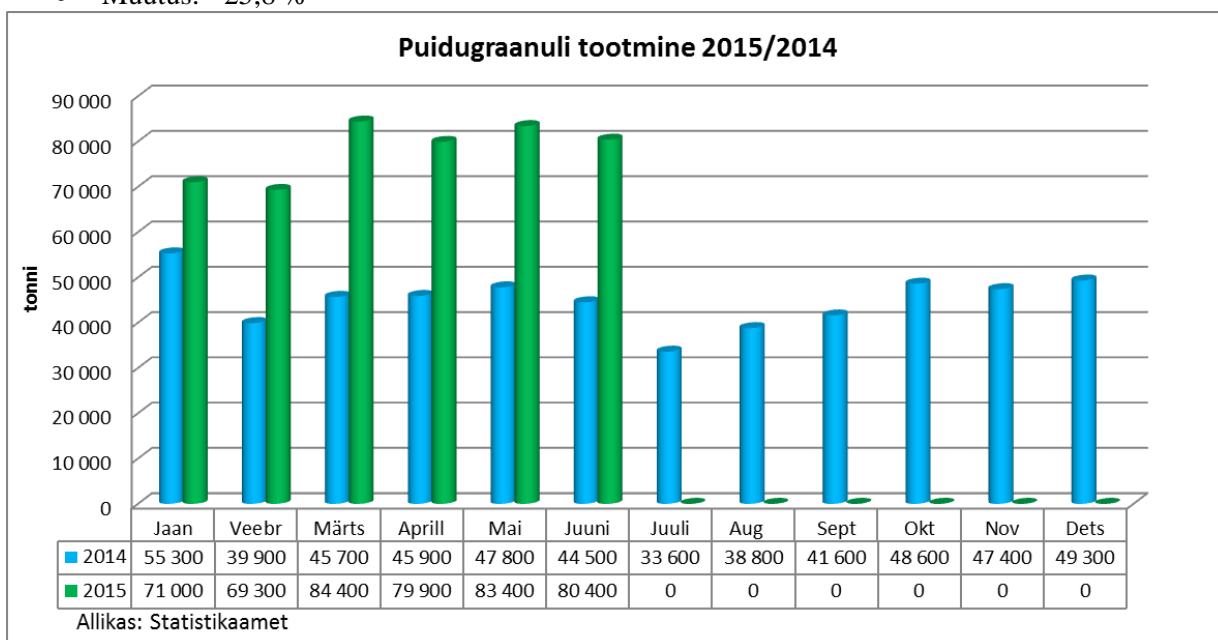
3. Pleegitamata paber.

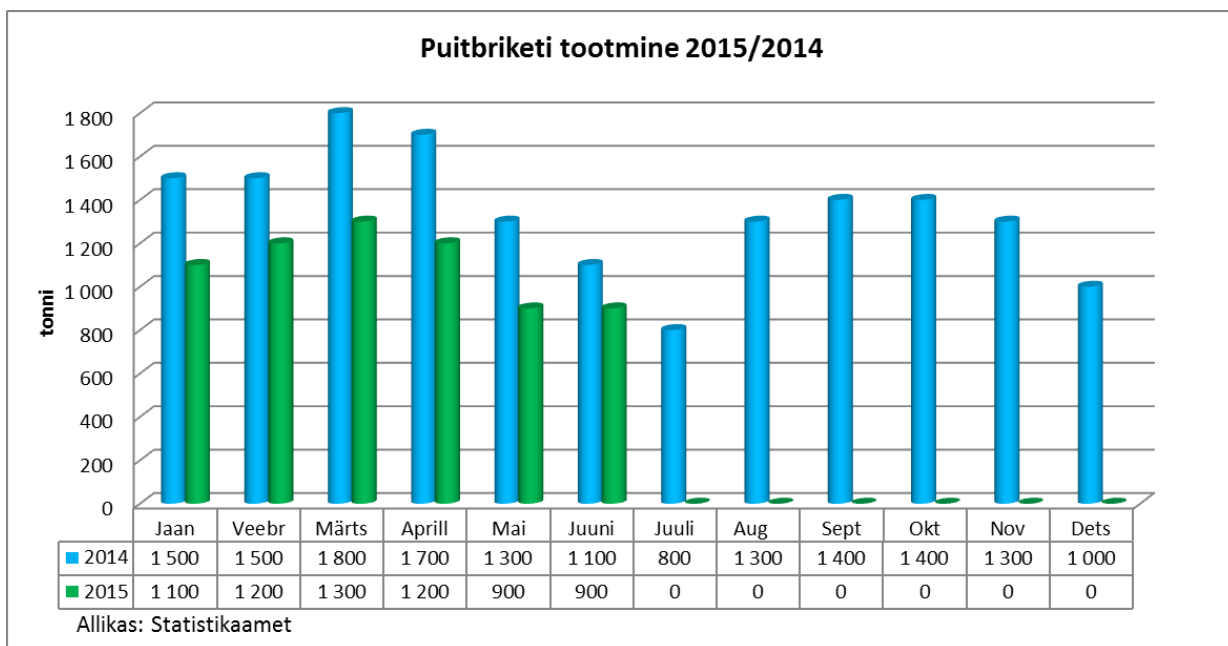
- 2015 6 kuud: 35 000 t
- 2014 6 kuud: 34 700 t
- Muutus: 0,9 %



4. Puidugraanuli ja -briketitootmine.

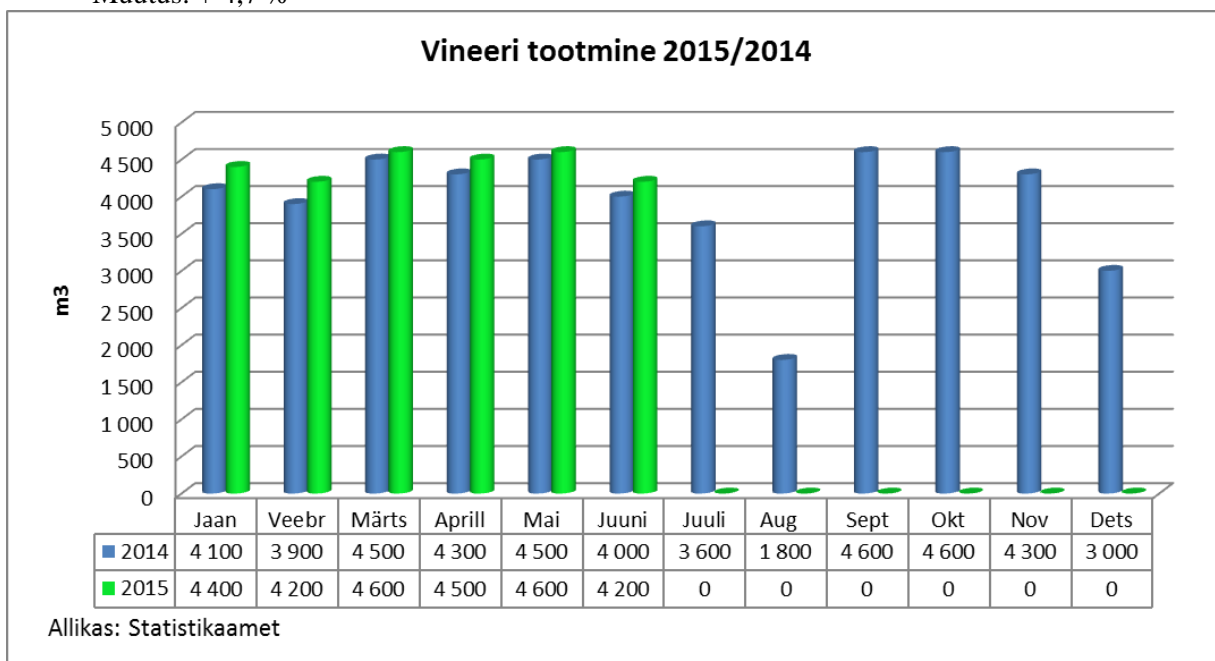
- Graanulid 2015 6 kuud: 468 400 t
- Graanulid 2014 6 kuud: 279 100 t
- Muutus: + 67,8 %
- Brikett 2015 6 kuud: 6600 t
- Brikett 2014 6 kuud: 8900 t
- Muutus: - 25,8 %





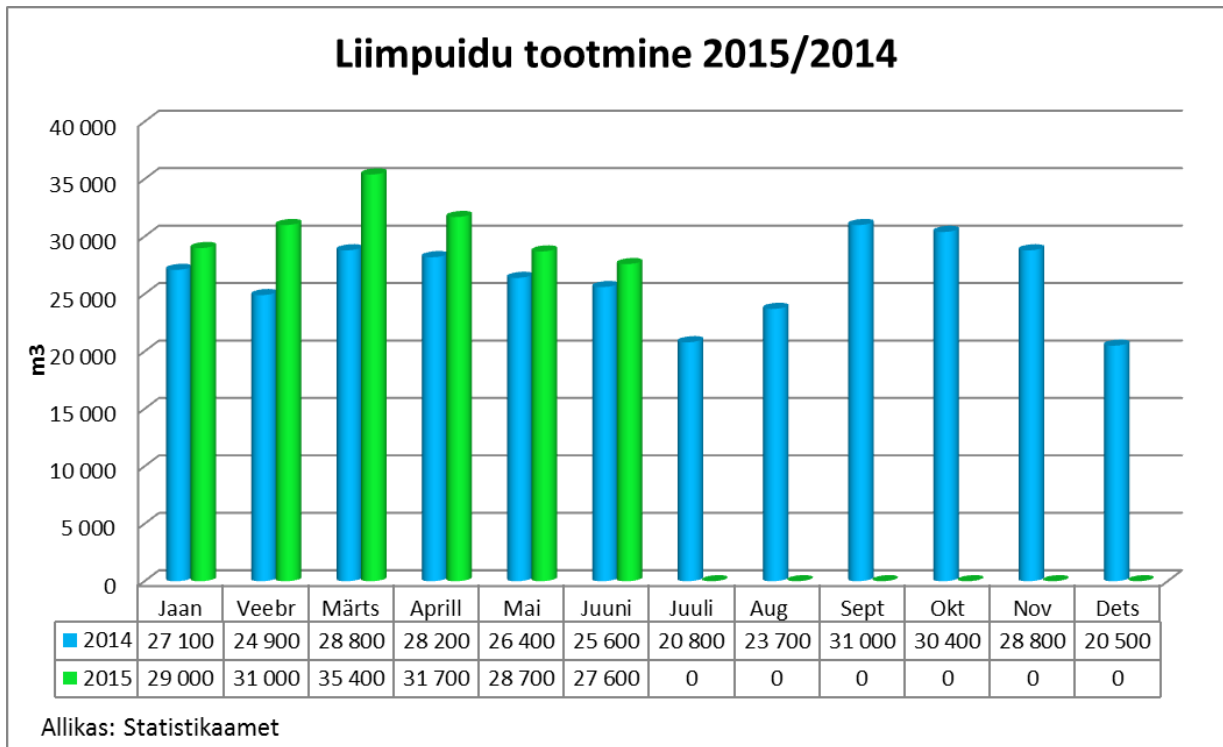
5. Vineeri tootmine.

- 2015 6 kuud: 26 500 m³
- 2014 6 kuud: 25 300 m³
- Muutus: + 4,7 %



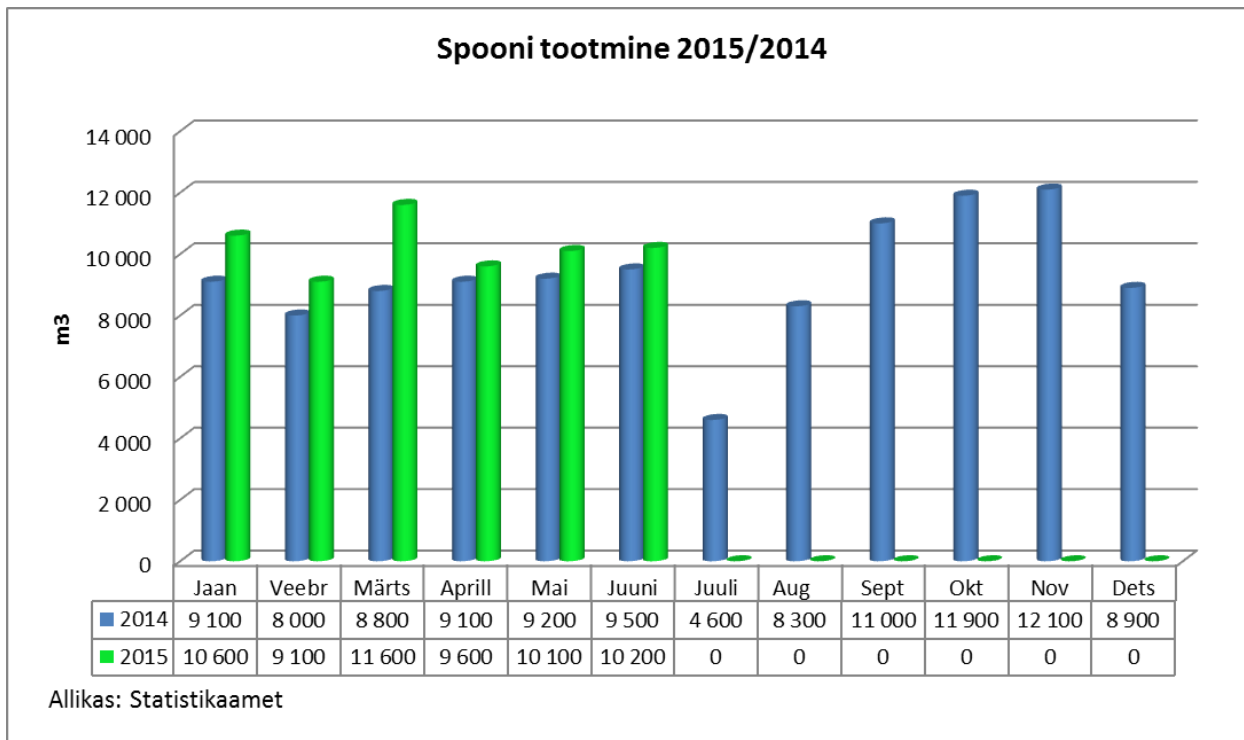
6. Liimpuidu tootmine.

- 2015 6 kuud: 183 400 m³
- 2014 6 kuud: 161 000 m³
- Muutus: +13,9 %



7. Spooni tootmine.

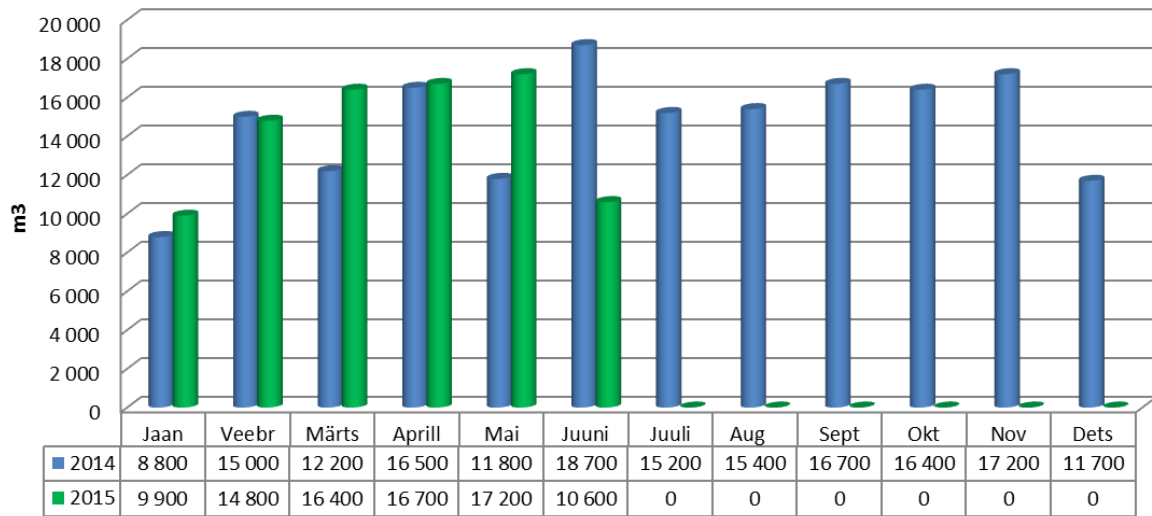
- 2015 6 kuud: 61 200 m³
- 2014 6 kuud: 53 700 m³
- Muutus: +14,0%



8. Puitlaastplaadi (PLP) tootmine.

- 2015 6 kuud: 85 600 m³
- 2014 6 kuud: 83 000 m³
- Muutus: +3,1 %

Puitlaastplaadi tootmine 2015/2014

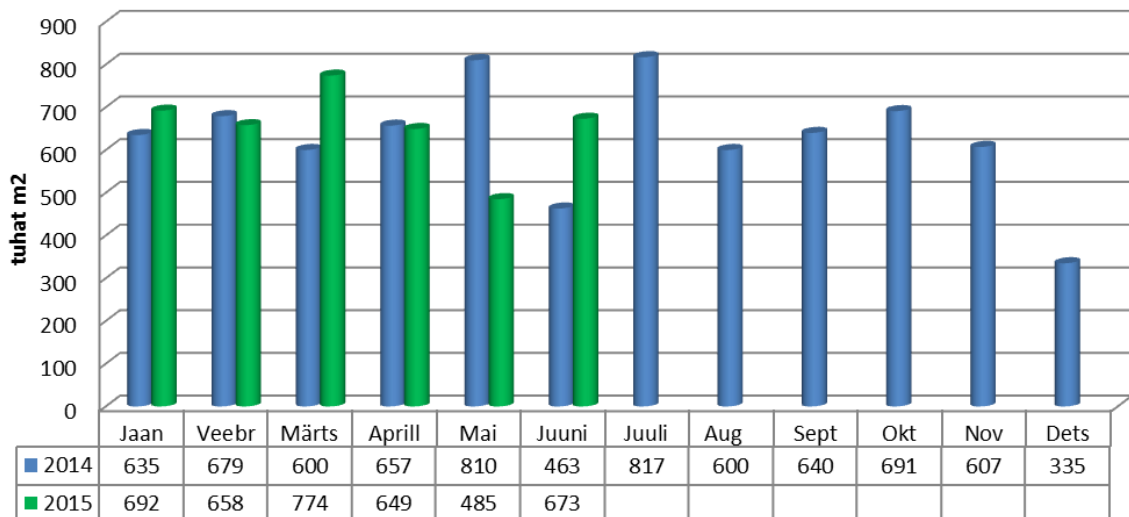


Allikas: Statistikaamet

9. Puitkiudplaadi (PKP) tootmine.

- 2015 6 kuud: 3 931 000 m²
- 2014 6 kuud: 3 844 000 m²
- Muutus: + 2,3 %

Puitkiudplaadi tootmine 2015/2014



Allikas: Statistikaamet

Ülevaate koostamise aluseks on Statistikaameti andmed.

Koostas: Eesti Metsa- ja Puidutööstuse Liit

Kuupäev: 04.08.2015