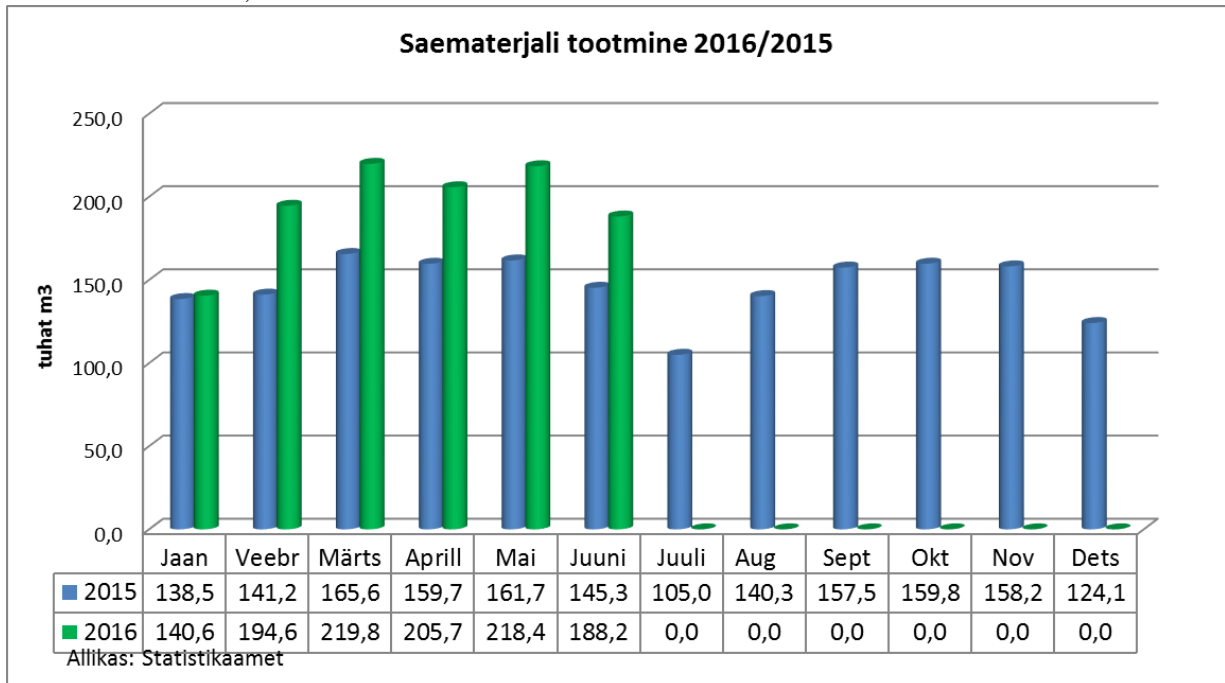


Metsa- ja puidutööstuse tootmismahude ülevaade 2016/2015 juuni.

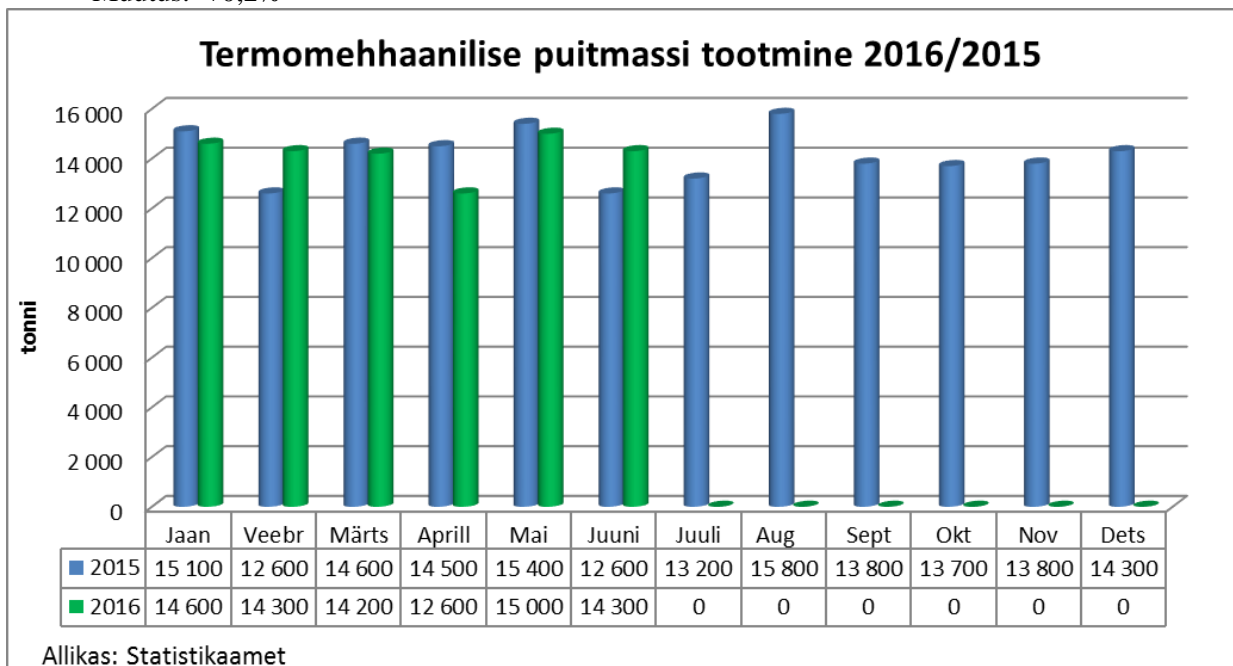
1. Saematerjali tootmine.

- 2016 6 kuud: 1 167 000 m³
- 2015 6 kuud: 912 000 m³
- Muutus: +28,0%



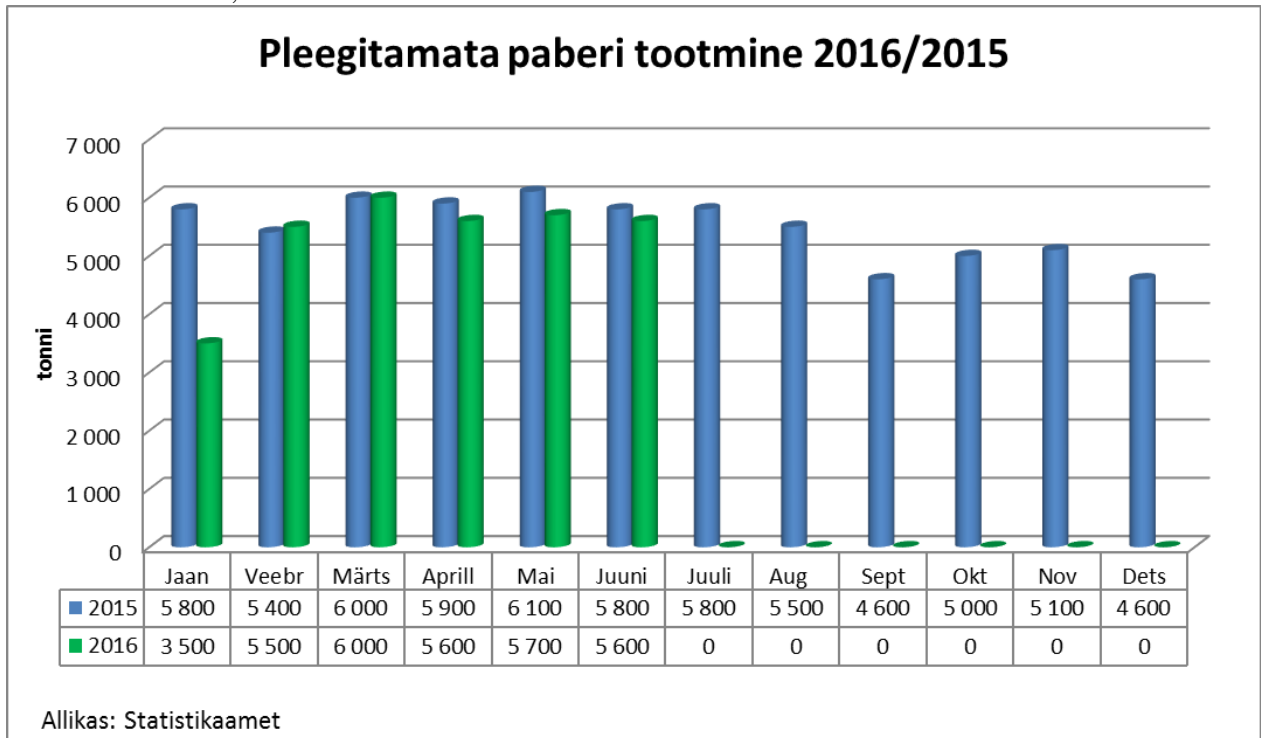
2. Termomehhaanilise puitmassi tootmine.

- 2016 6 kuud: 85 000 t
- 2015 6 kuud: 84 800 t
- Muutus: +0,2%



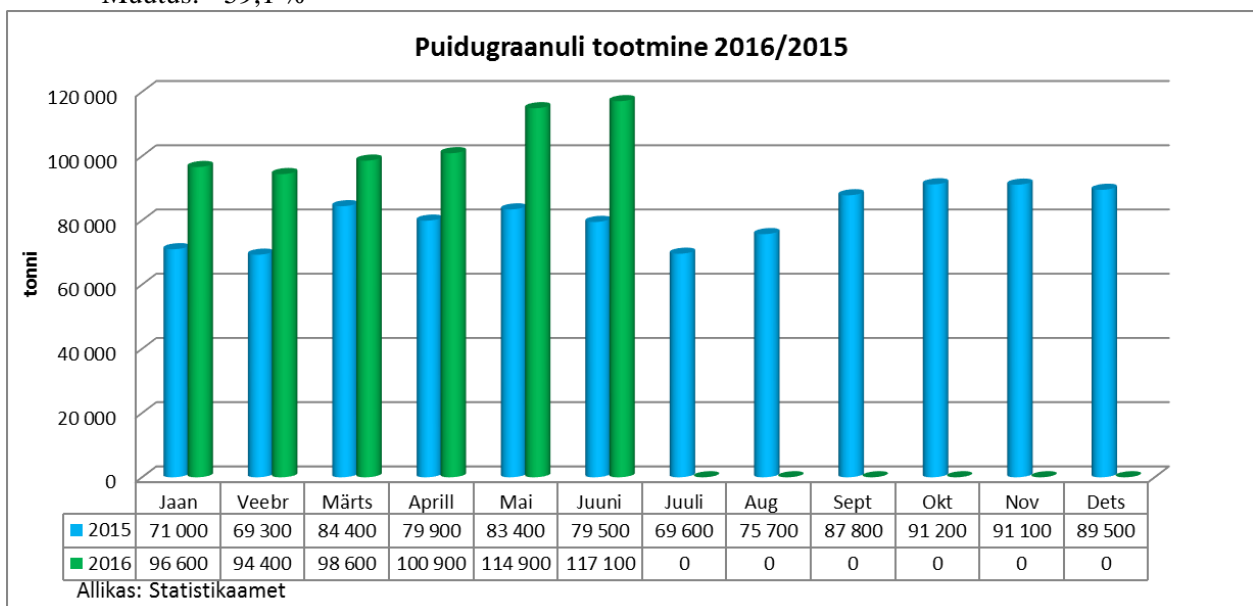
3. Pleegitamata paber.

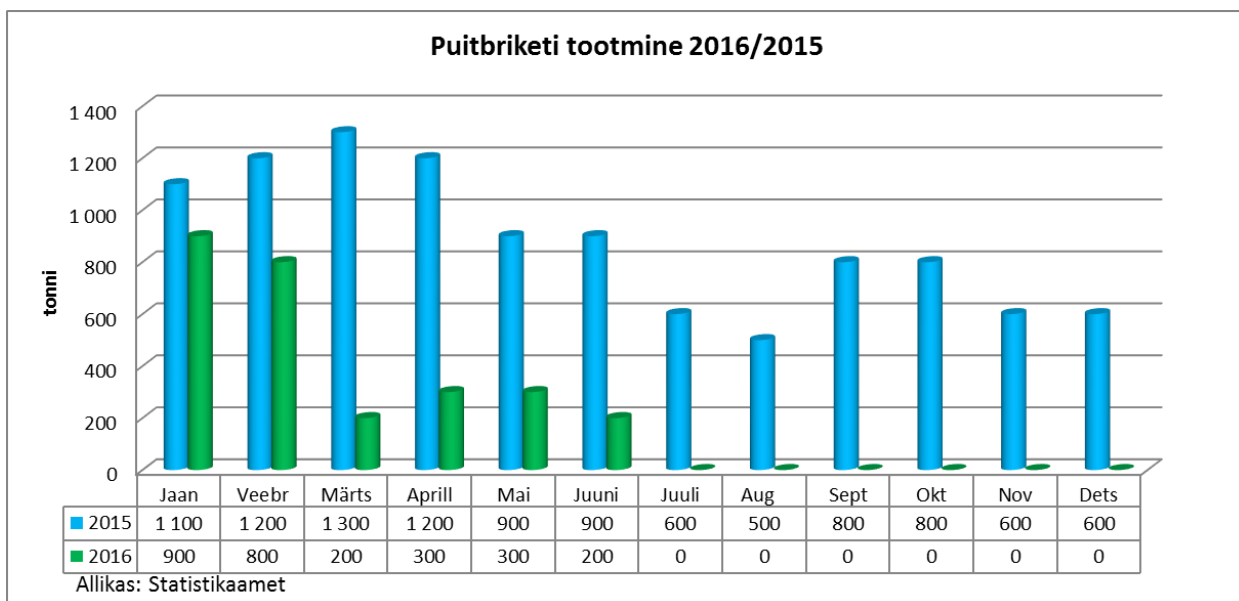
- 2016 6 kuud: 31 900 t
- 2015 6 kuud: 35 000 t
- Muutus: -8,9 %



4. Puidugraanuli ja -briketitootmine.

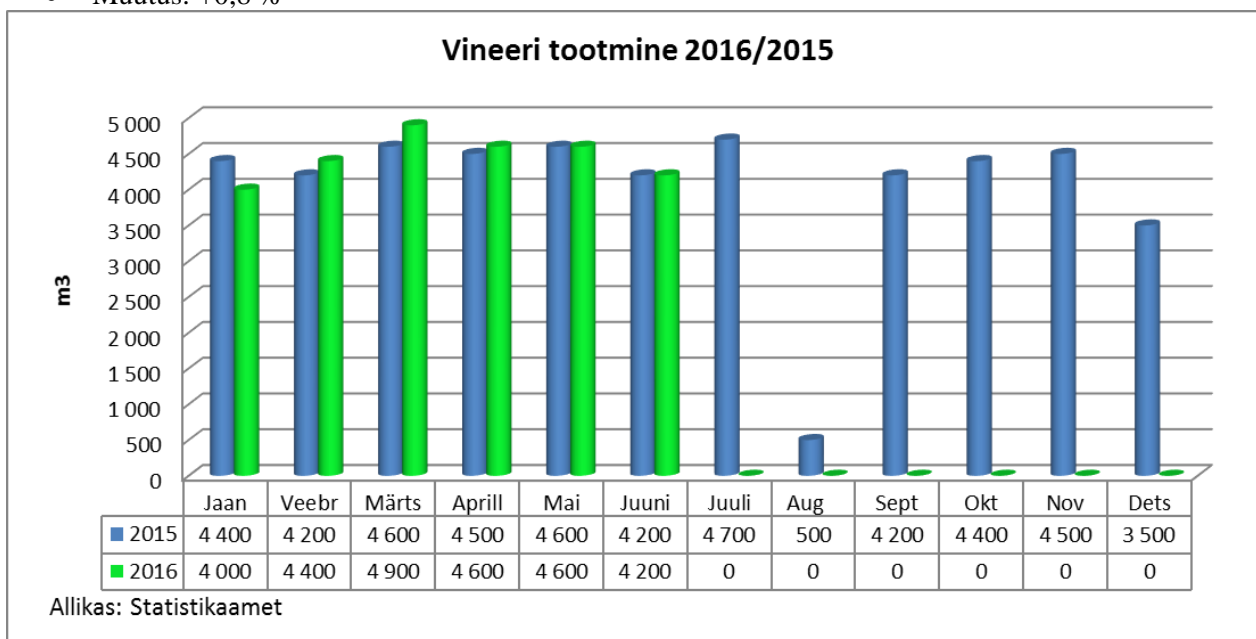
- Graanulid 2016 6 kuud: 622 500t
- Graanulid 2015 6 kuud: 467 500 t
- Muutus: + 33,2 %
- Brikett 2016 6 kuud: 2 700 t
- Brikett 2015 6 kuud: 6 600 t
- Muutus: - 59,1 %





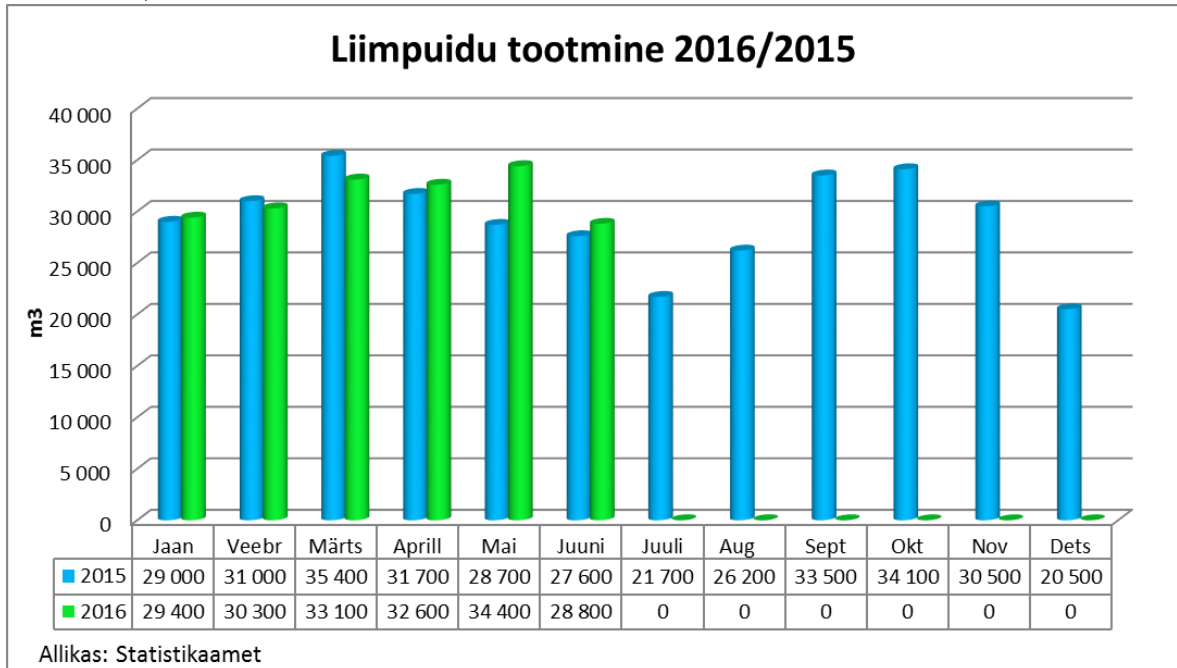
5. Vineeri tootmine.

- 2016 6 kuud: 26 700 m³
- 2015 6 kuud: 26 500 m³
- Muutus: +0,8 %



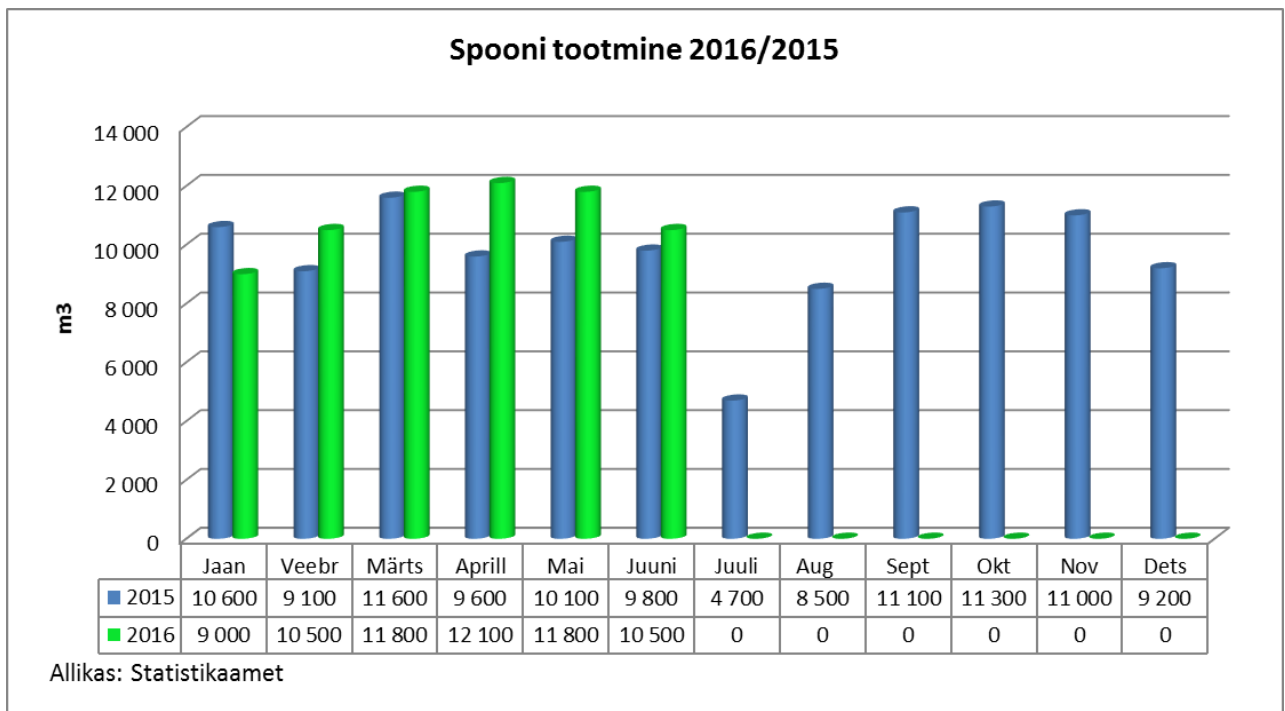
6. Liimpuidu tootmine.

- 2016 6 kuu: 88 600 m³
- 2015 6 kuu: 183 400 m³
- Muutus: +2,8 %



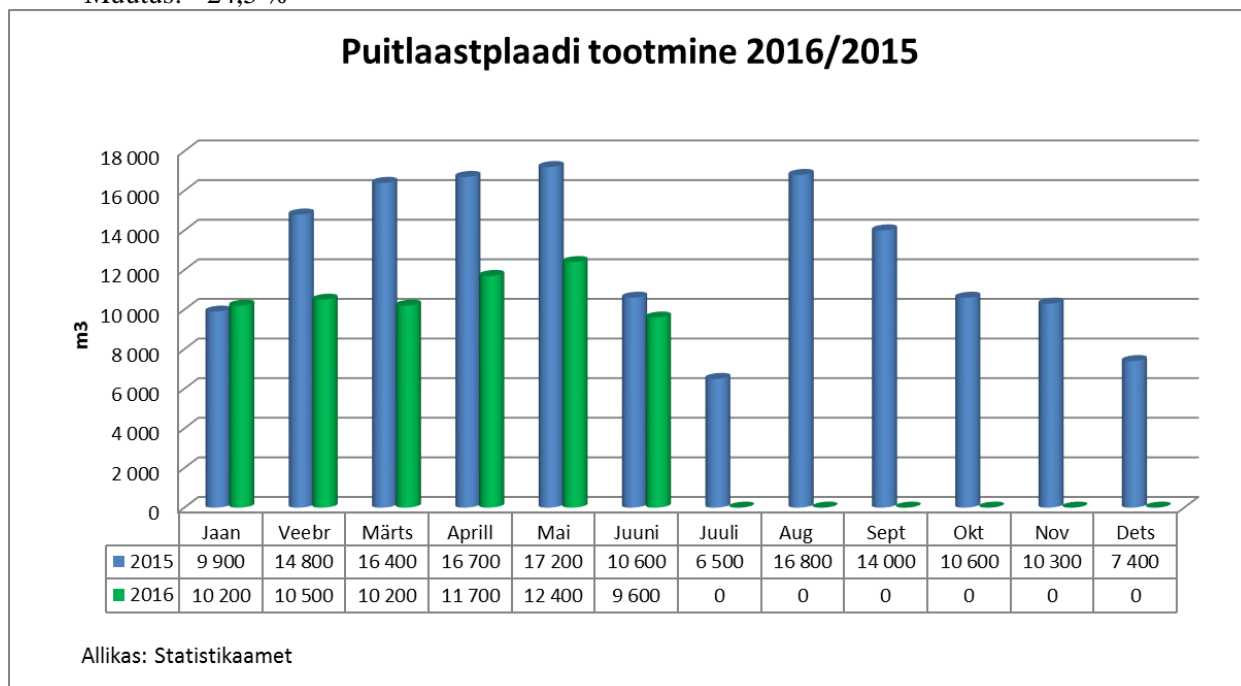
7. Spooni tootmine.

- 2016 6 kuu: 65 700 m³
- 2015 6 kuu: 60 800 m³
- Muutus: + 8,1%



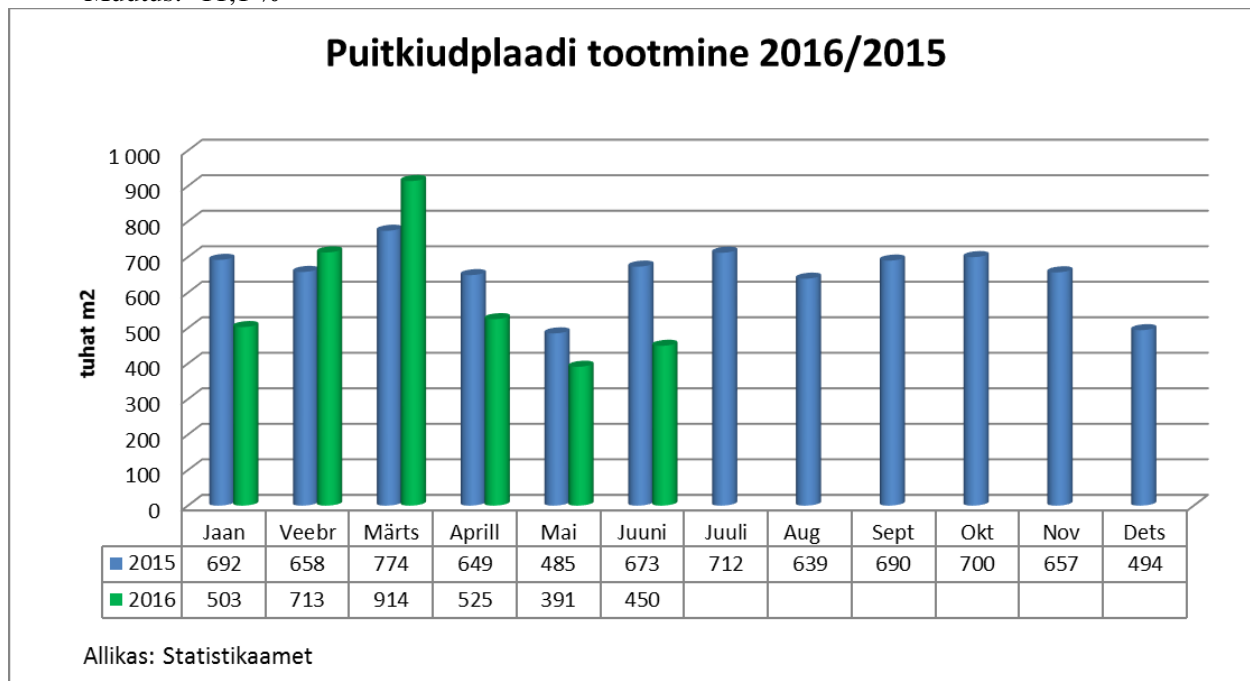
8. Puitlaastplaadi (PLP) tootmine.

- 2016 6 kuu: 64 600 m³
- 2015 6 kuu: 85 600 m³
- Muutus: - 24,5 %



9. Puitkiudplaadi (PKP) tootmine.

- 2016 6 kuud: 3 496 000 m²
- 2015 6 kuud: 3 931 000 m²
- Muutus: -11,1 %



Ülevaate koostamise aluseks on Statistikaameti andmed.

Koostas: Eesti Metsa- ja Puidutööstuse Liit

Kuupäev: 02.08.2016