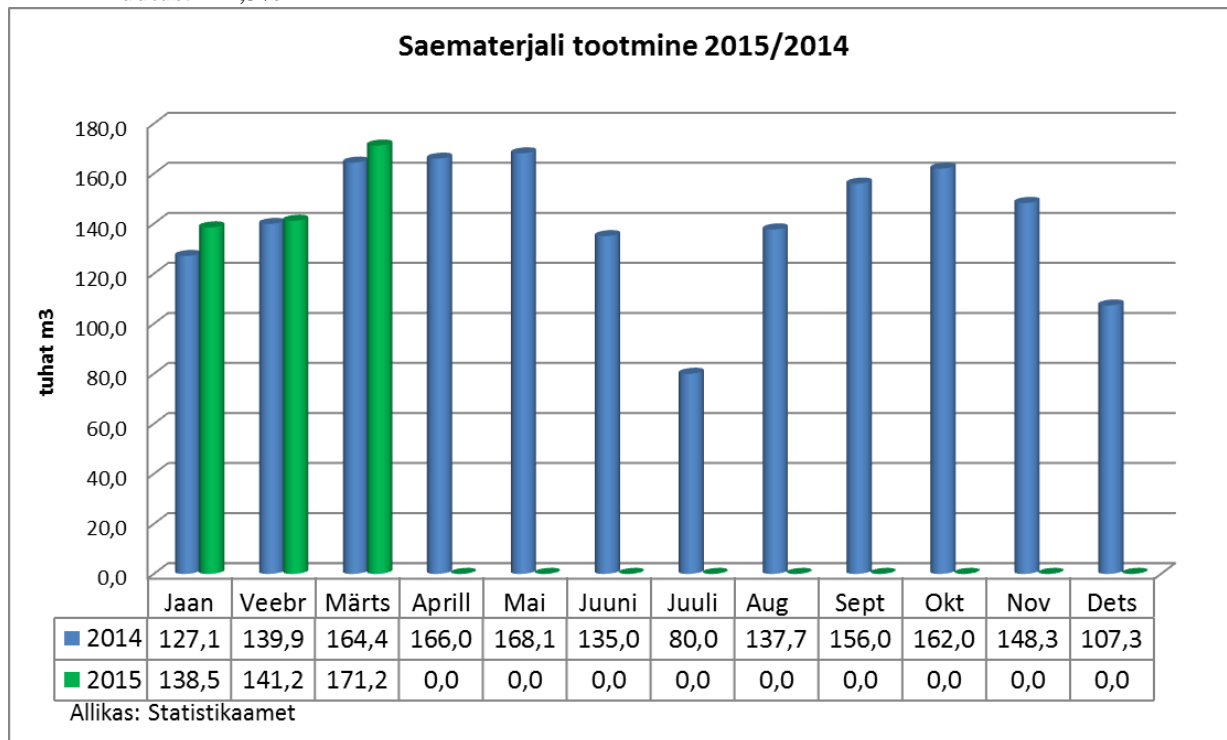


## Metsa- ja puidutööstuse tootmismahude ülevaade 2015/2014 märts.

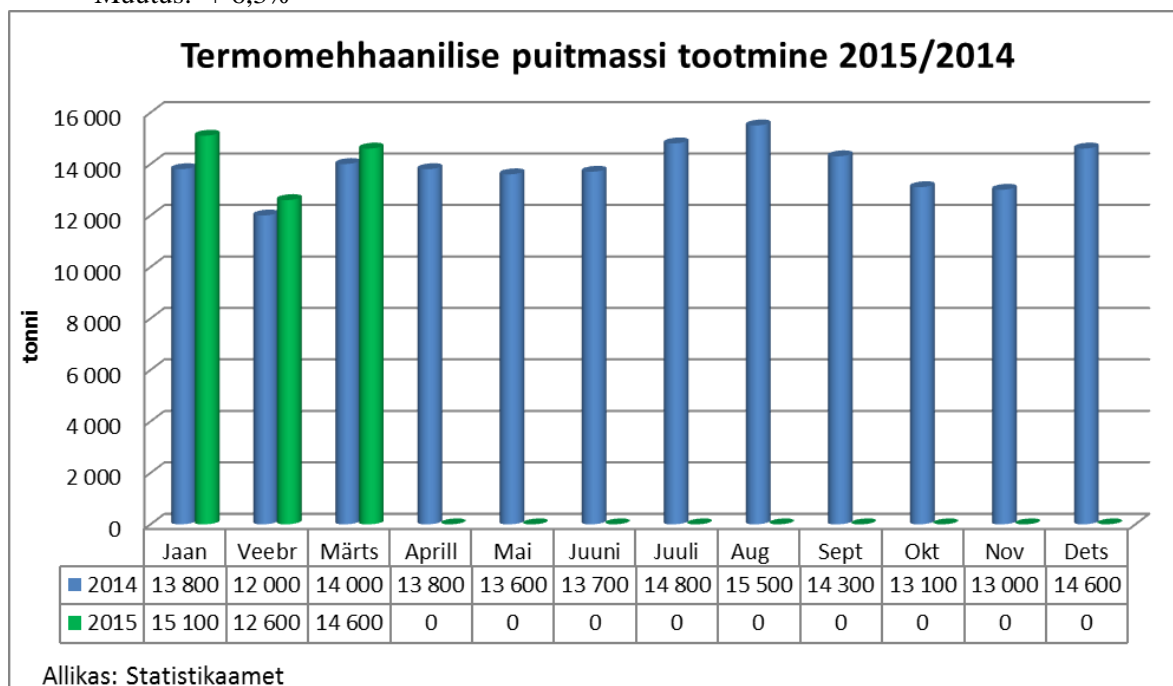
### 1. Saematerjali tootmine.

- 2015 3 kuud: 451 000 m<sup>3</sup>
- 2014 3 kuud: 431 000 m<sup>3</sup>
- Muutus: + 4,5%



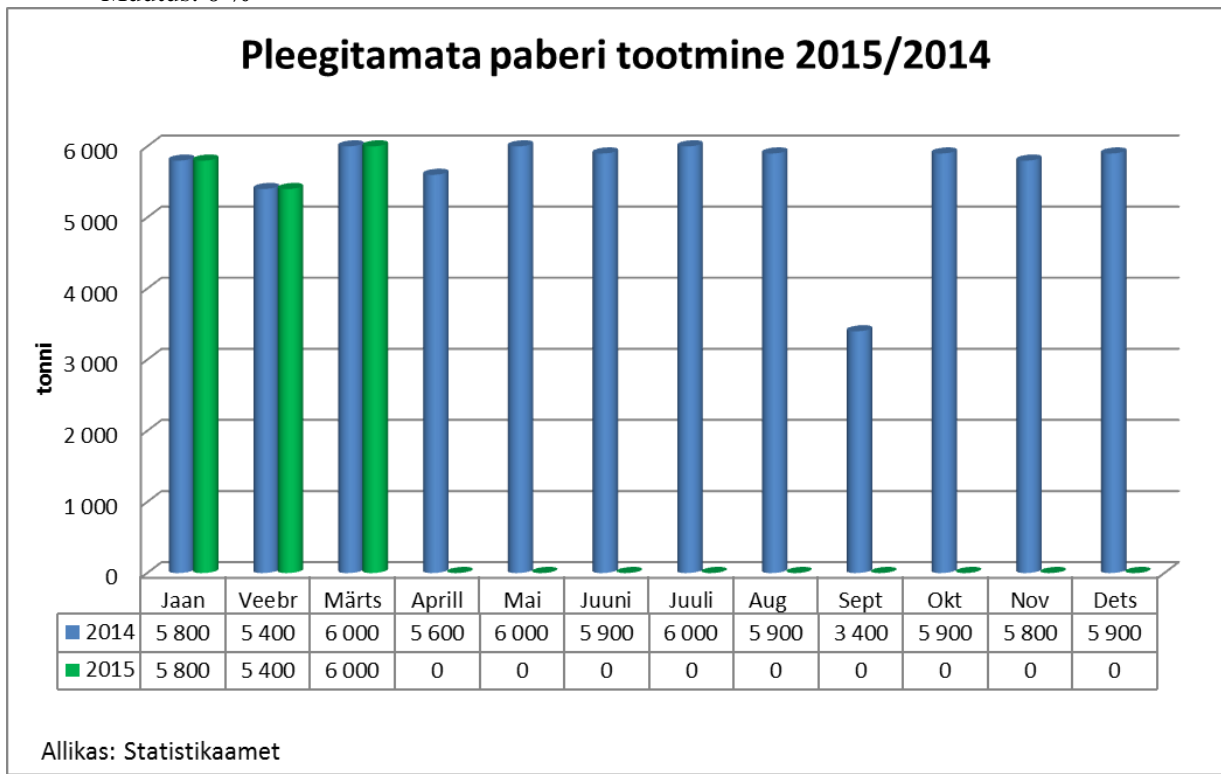
### 2. Termomehhaanilise puitmassi tootmine.

- 2015 3 kuud: 42 300 t
- 2014 3 kuud: 39 800 t
- Muutus: + 6,3%



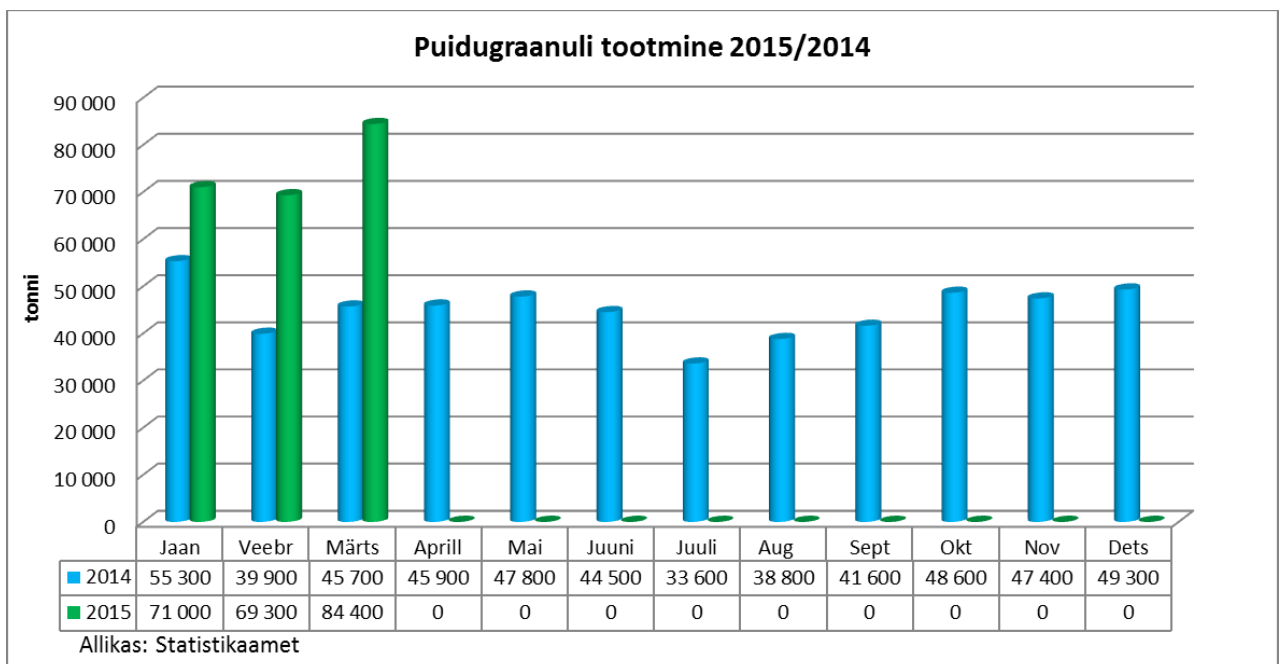
### 3. Pleegitamata paber.

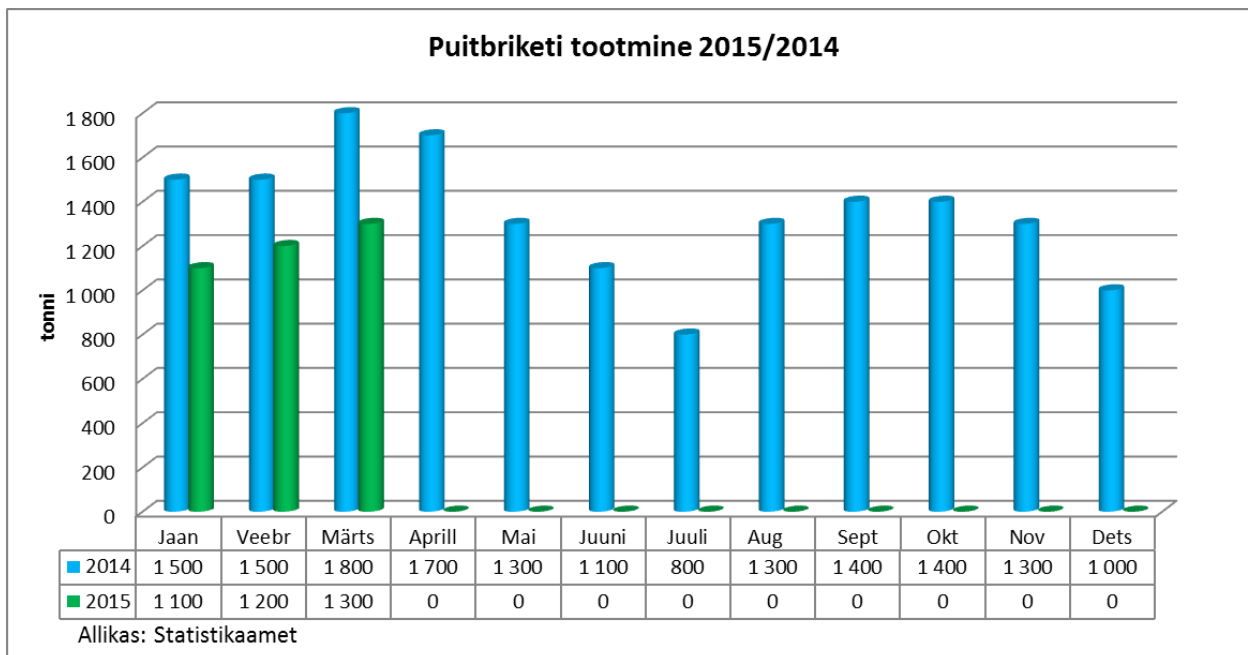
- 2015 3 kuud: 17 200 t
- 2014 3 kuud: 17 200 t
- Muutus: 0 %



### 4. Puidugraanuli ja -briketitootmine.

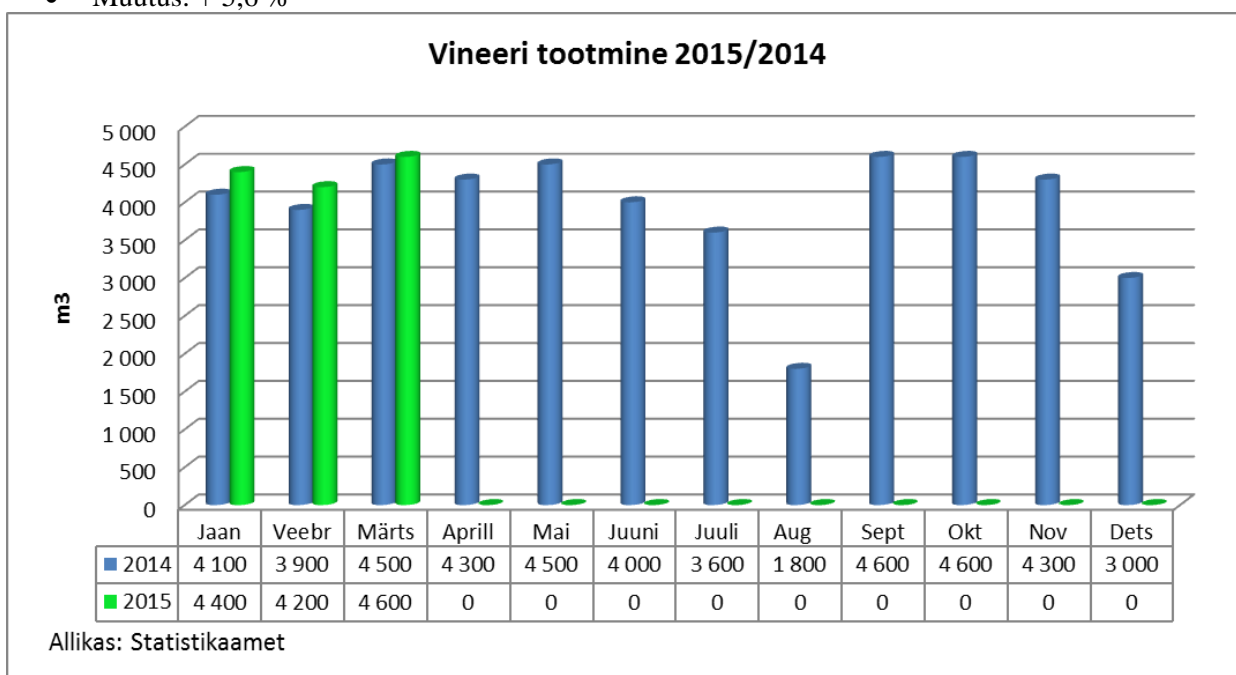
- Graanulid 2015 3 kuud: 224 700 t
- Graanulid 2014 3 kuud: 140 900 t
- Muutus: + 59,5 %
- Brikett 2015 3 kuud: 3600 t
- Brikett 2014 3 kuud: 4800 t
- Muutus: - 25 %





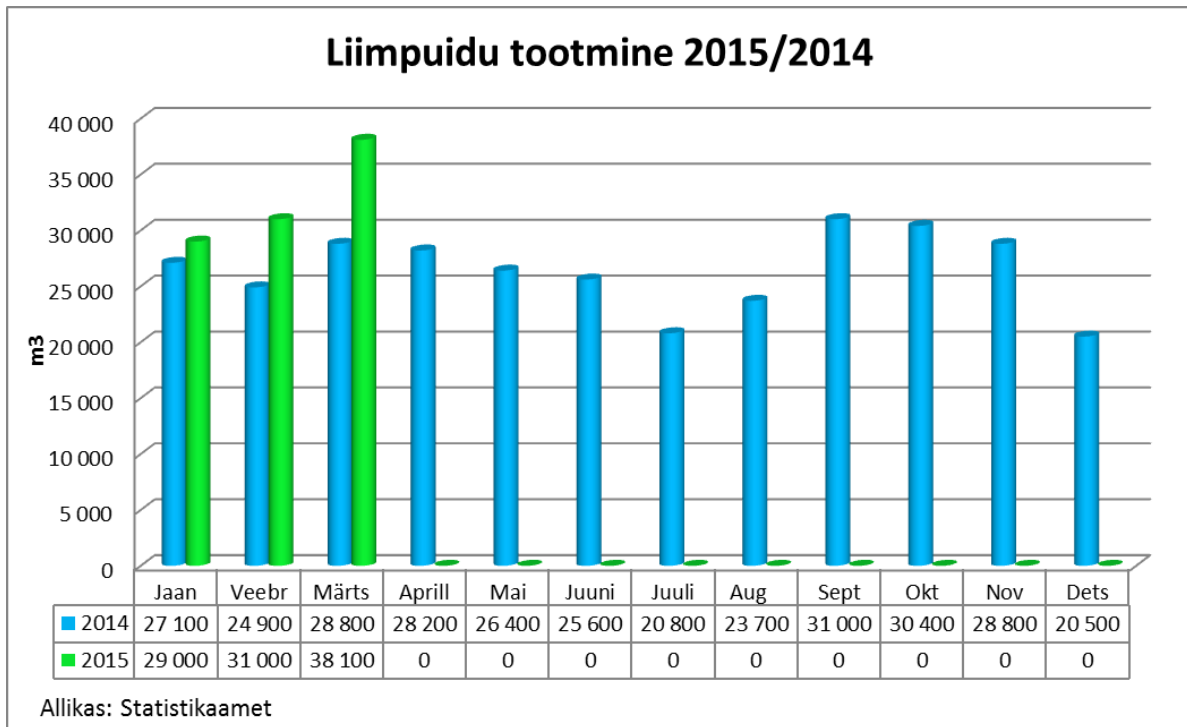
#### 5. Vineeri tootmine.

- 2015 3 kuud: 13 200 m<sup>3</sup>
- 2014 3 kuud: 12 500 m<sup>3</sup>
- Muutus: + 5,6 %



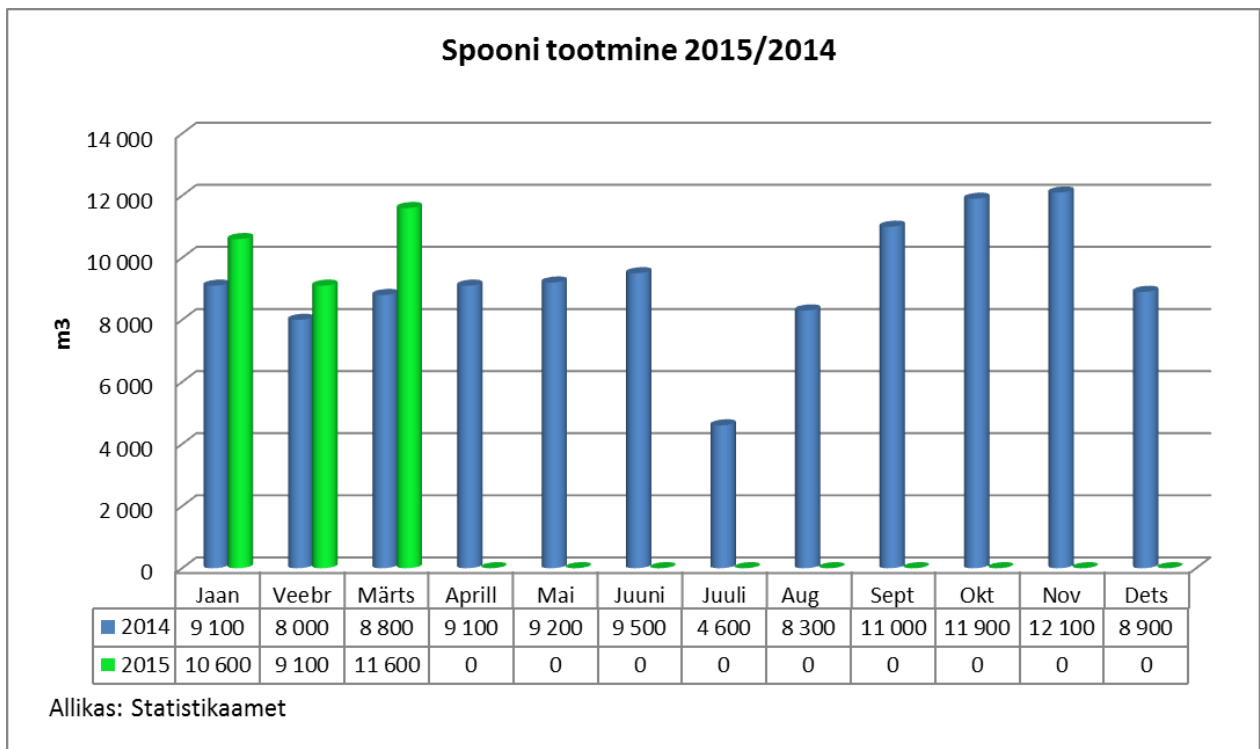
#### 6. Liimpuidu tootmine.

- 2015 3 kuud: 98 100 m<sup>3</sup>
- 2014 3 kuud: 80 800 m<sup>3</sup>
- Muutus: +21,4 %



#### 7. Spooni tootmine.

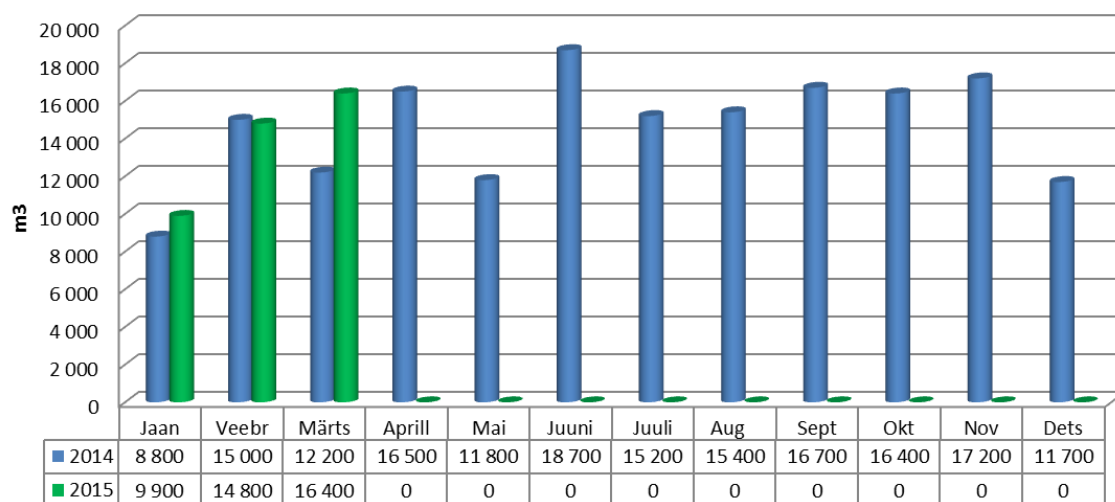
- 2015 3 kuud: 31 300 m<sup>3</sup>
- 2014 3 kuud: 25 900 m<sup>3</sup>
- Muutus: +20,8%



#### 8. Puitlaastplaadi (PLP) tootmine.

- 2015 3 kuud: 41 100 m<sup>3</sup>
- 2014 3 kuud: 36 000 m<sup>3</sup>
- Muutus: +14,2 %

## Puitlaastplaadi tootmine 2015/2014

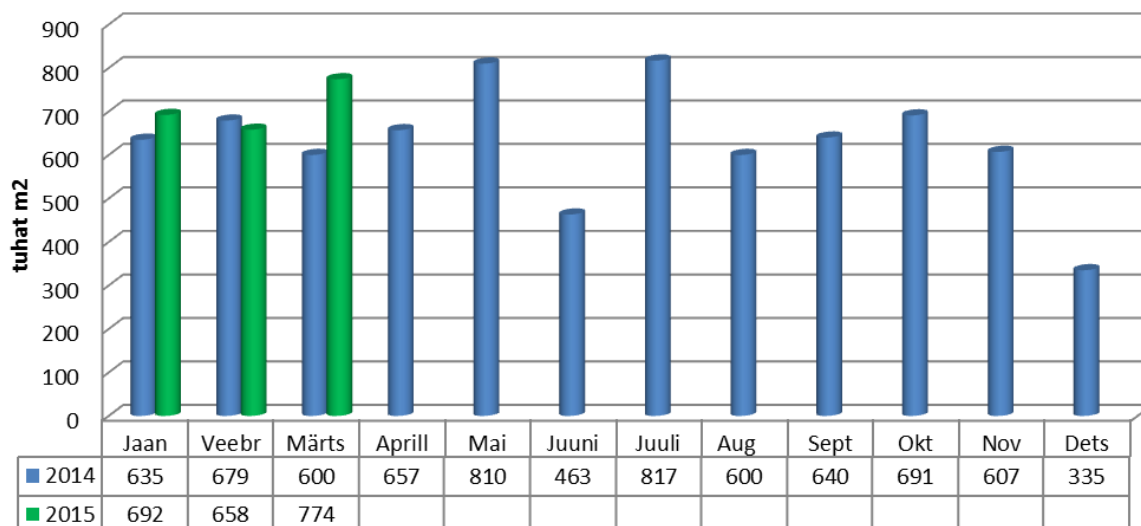


Allikas: Statistikaamet

## 9. Puitkiudplaadi (PKP) tootmine.

- 2015 3 kuud: 2 124 000 m<sup>2</sup>
- 2014 3 kuud: 1 914 000 m<sup>2</sup>
- Muutus: + 11 %

## Puitkiudplaadi tootmine 2015/2014



Allikas: Statistikaamet

Ülevaate koostamise aluseks on Statistikaameti andmed.

Koostas: Eesti Metsa- ja Puidutööstuse Liit

Kuupäev: 04.05.2015