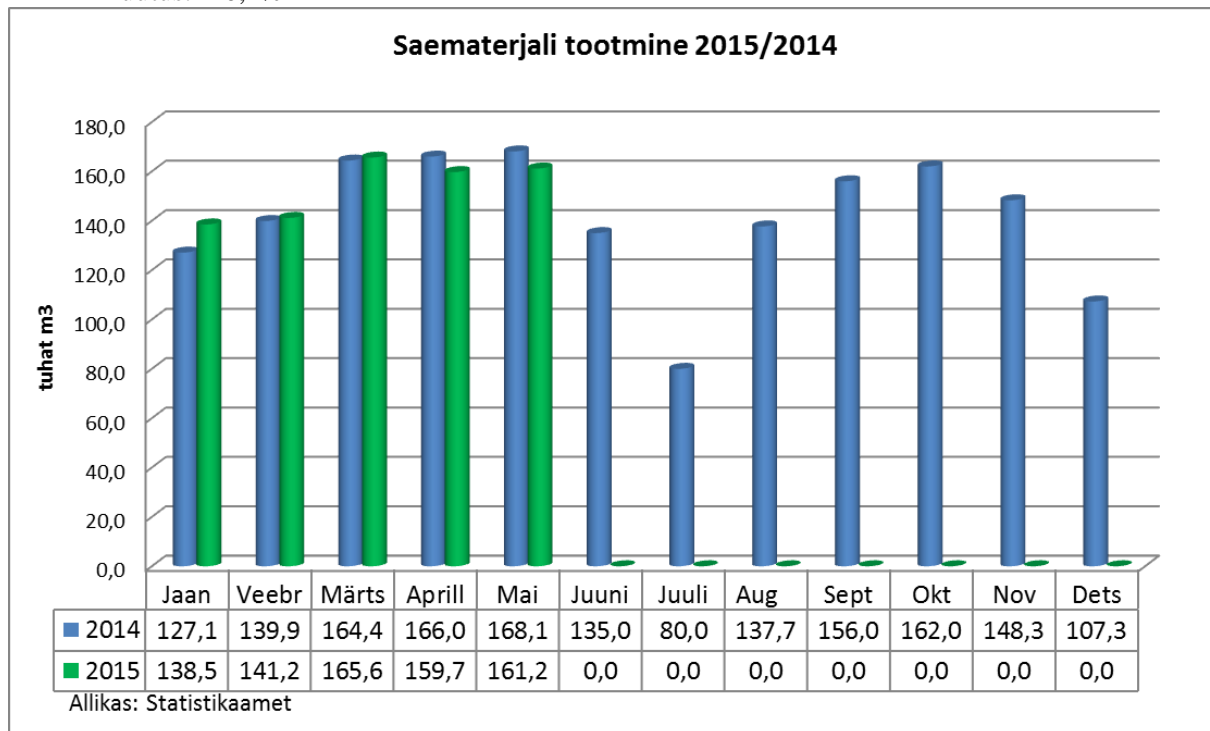


## Metsa- ja puidutööstuse tootmismahude ülevaade 2015/2014 mai.

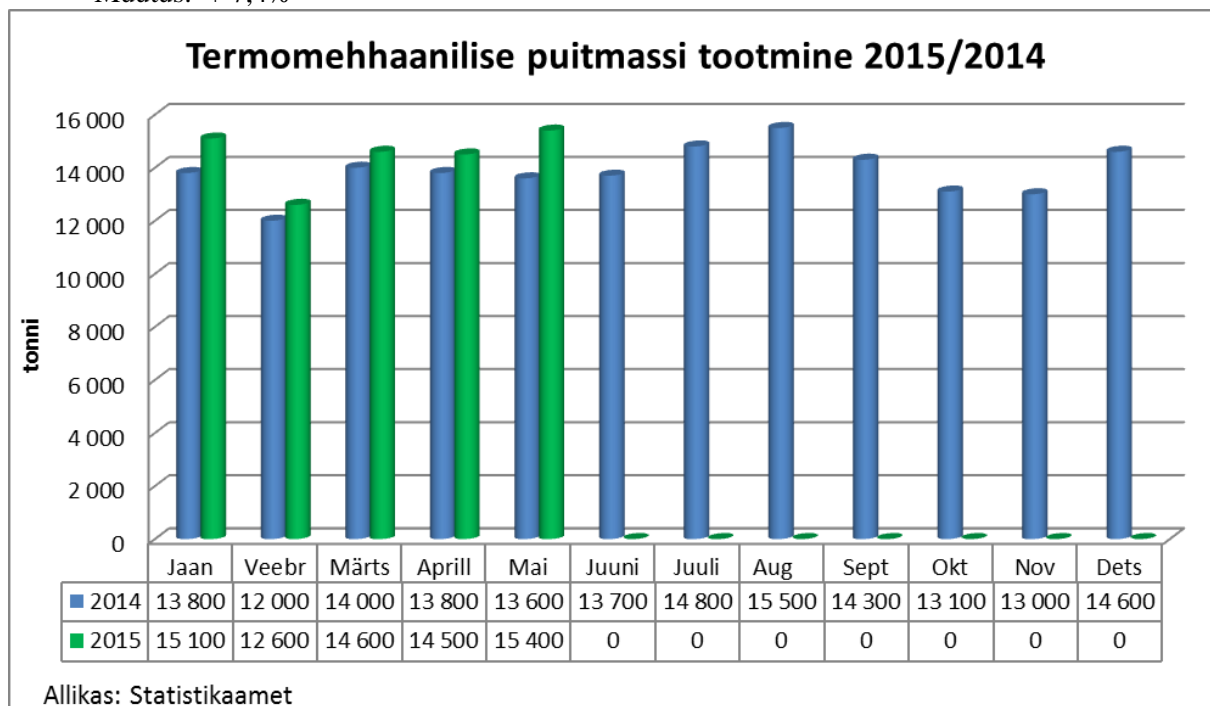
### 1. Saematerjali tootmine.

- 2015 5 kuud: 766 000 m<sup>3</sup>
- 2014 5 kuud: 766 000 m<sup>3</sup>
- Muutus: + 0,1%



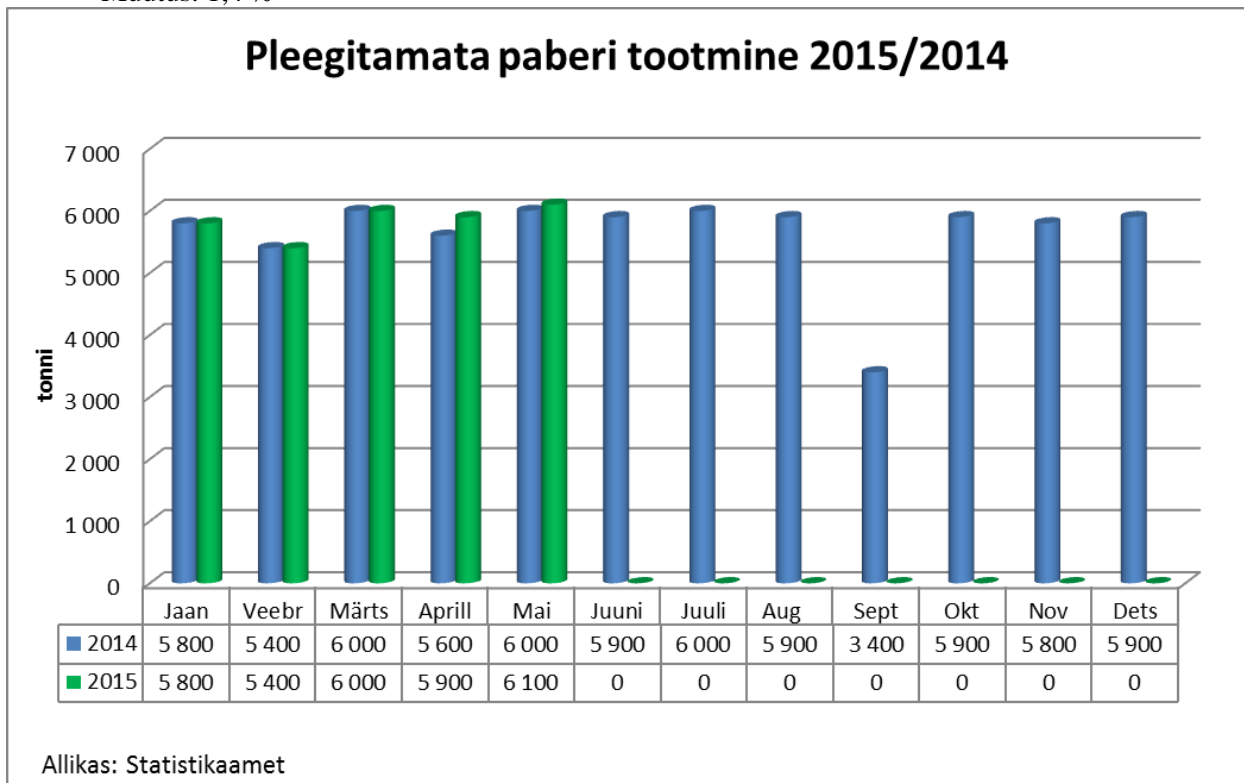
### 2. Termomehhaanilise puitmassi tootmine.

- 2015 5 kuud: 72 200 t
- 2014 5 kuud: 67 200 t
- Muutus: + 7,4%



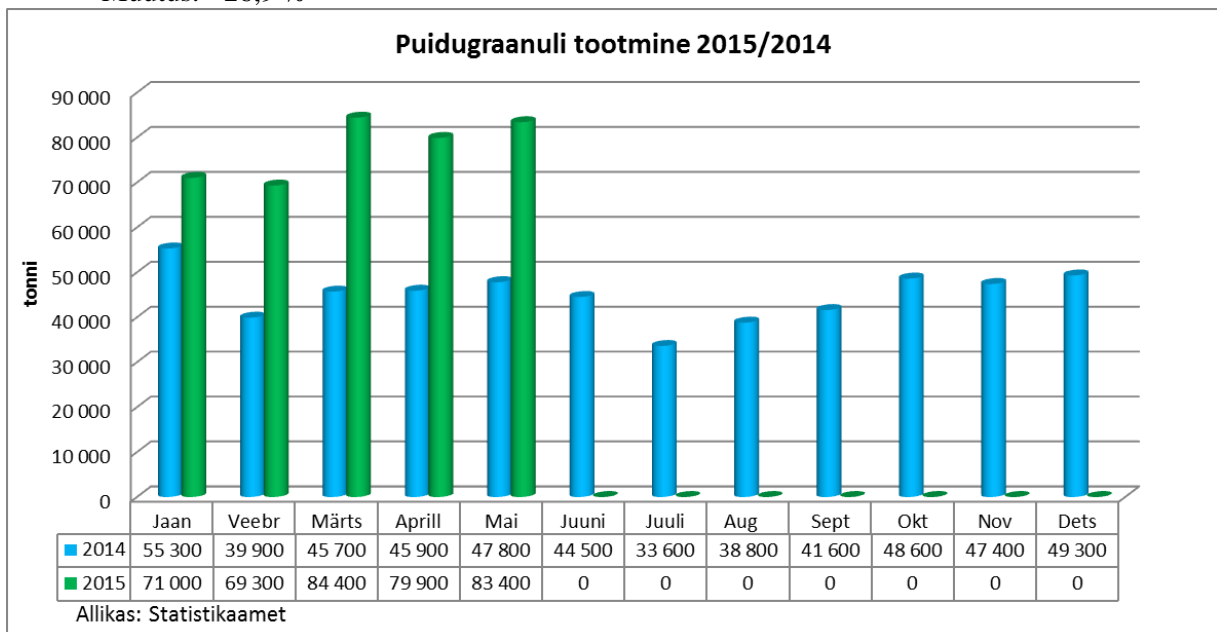
### 3. Pleegitamata paber.

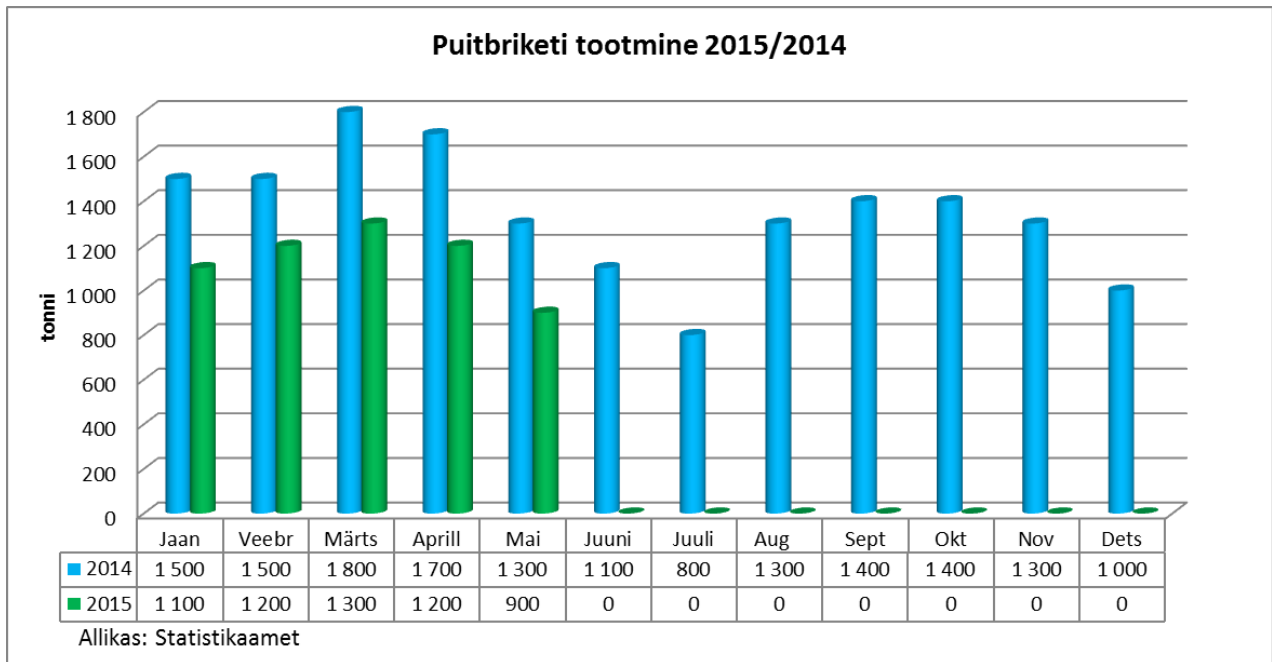
- 2015 5 kuud: 29 200 t
- 2014 5 kuud: 28 800 t
- Muutus: 1,4 %



### 4. Puidugraanuli ja -briketitootmine.

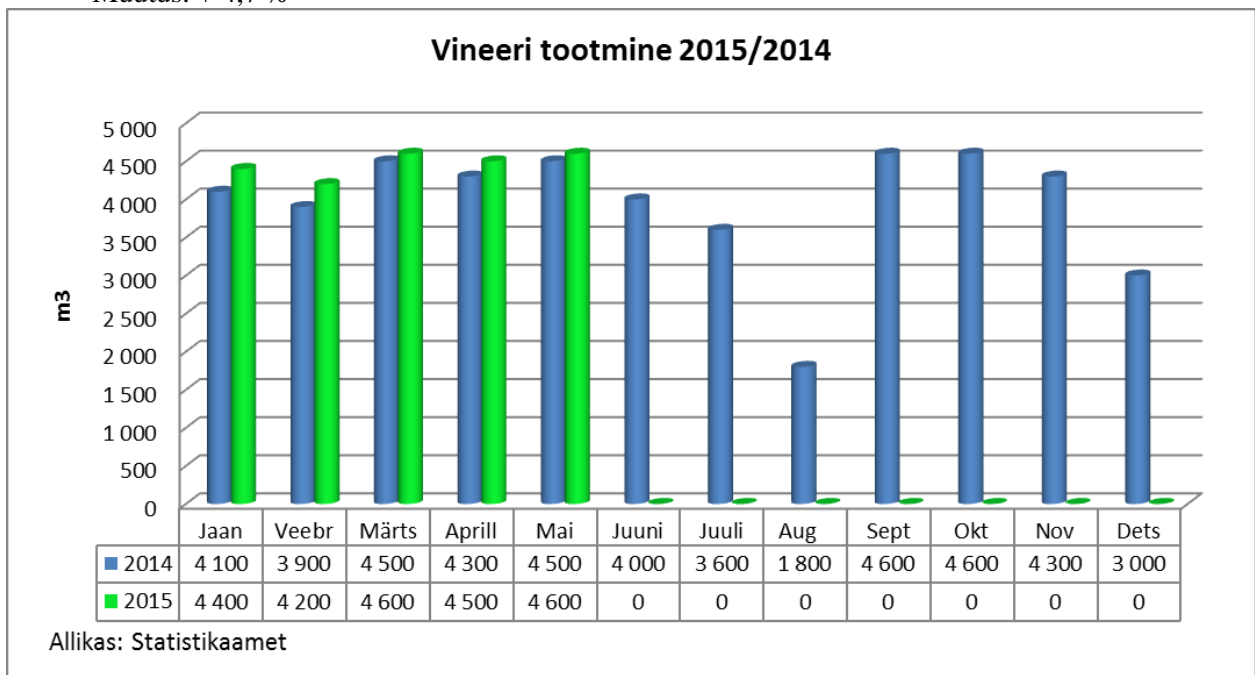
- Graanulid 2015 5 kuud: 388 000 t
- Graanulid 2014 5 kuud: 234 600 t
- Muutus: + 65,4 %
- Brikett 2015 5 kuud: 4800 t
- Brikett 2014 5 kuud: 5700 t
- Muutus: - 26,9 %





### 5. Vineeri tootmine.

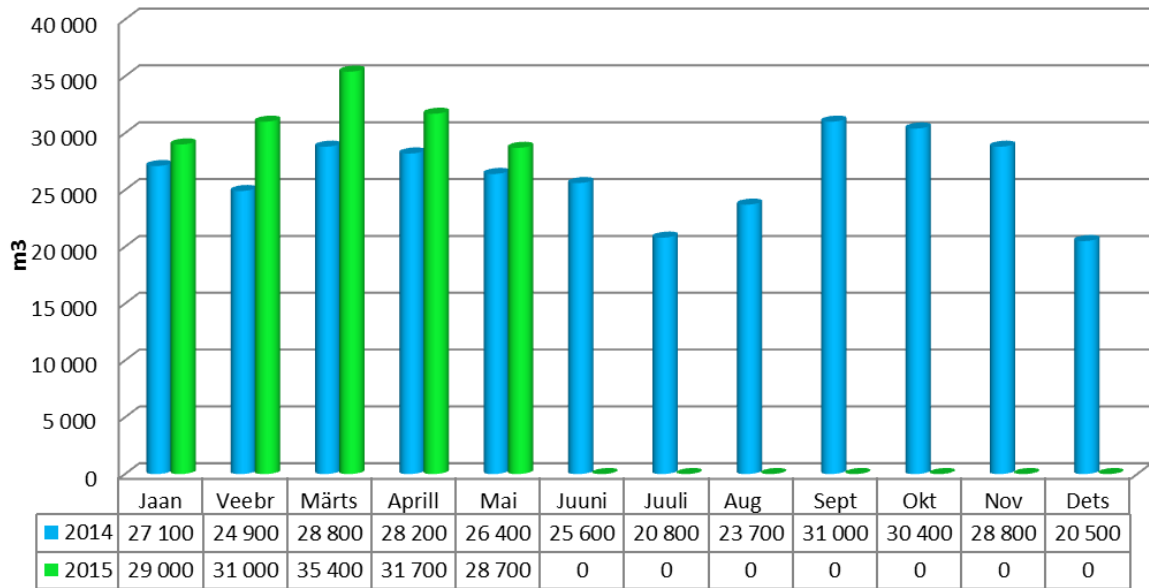
- 2015 5 kuud: 22 300 m<sup>3</sup>
- 2014 5 kuud: 21 300 m<sup>3</sup>
- Muutus: + 4,7 %



### 6. Liimpuidu tootmine.

- 2015 5 kuud: 155 800 m<sup>3</sup>
- 2014 5 kuud: 135 400 m<sup>3</sup>
- Muutus: +15,1 %

## Liimpuidu tootmine 2015/2014

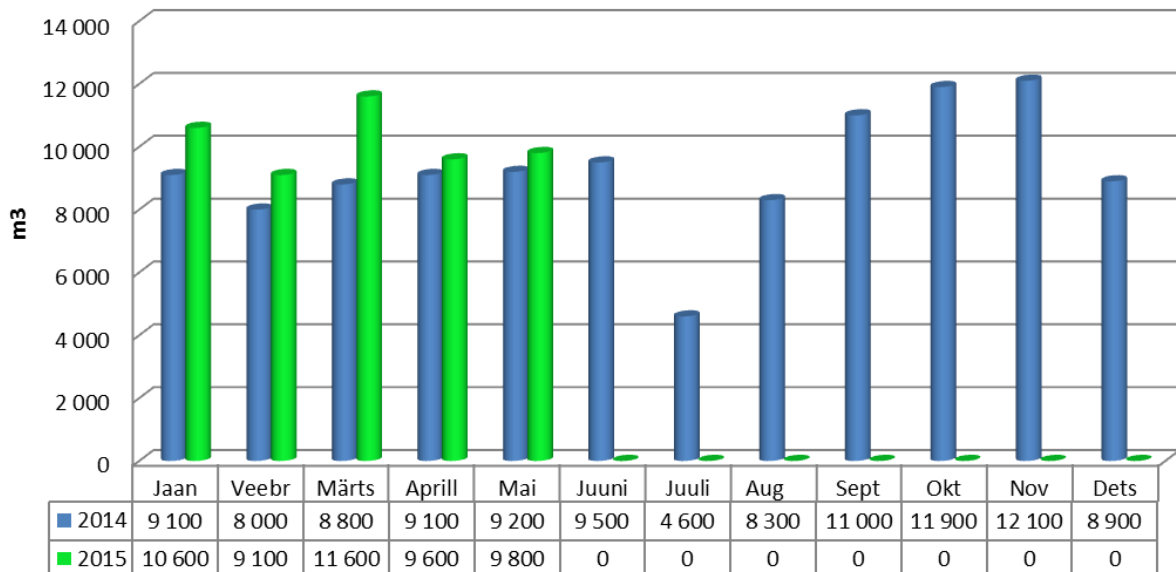


Allikas: Statistikaamet

## 7. Spooni tootmine.

- 2015 5 kuud: 50 700 m<sup>3</sup>
- 2014 5 kuud: 44 200 m<sup>3</sup>
- Muutus: +14,7%

## Spoonli tootmine 2015/2014

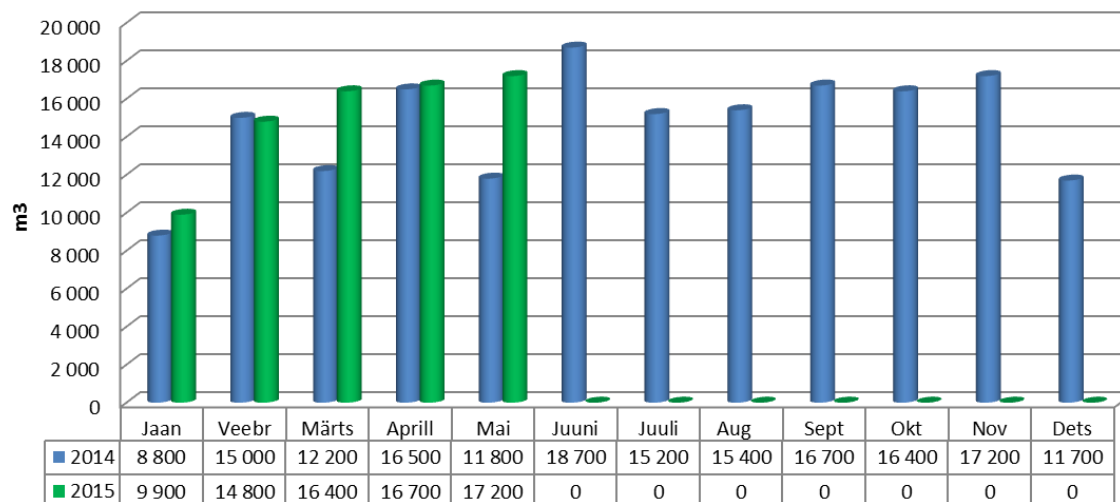


Allikas: Statistikaamet

## 8. Puitlaastplaadi (PLP) tootmine.

- 2015 5 kuud: 75 000 m<sup>3</sup>
- 2014 5 kuud: 64 300 m<sup>3</sup>
- Muutus: +16,6 %

## Puitlaastplaadi tootmine 2015/2014

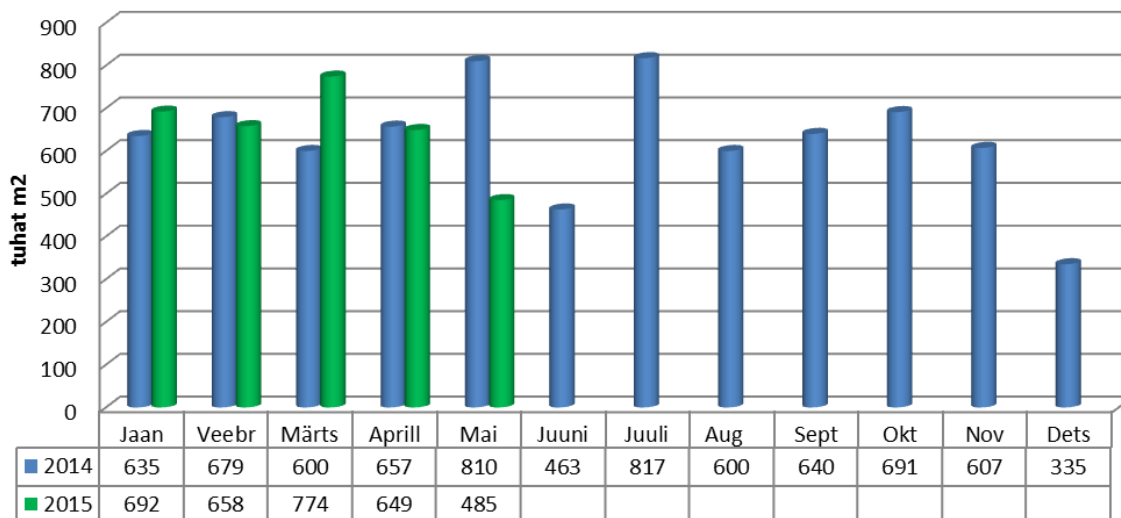


Allikas: Statistikaamet

## 9. Puitkiudplaadi (PKP) tootmine.

- 2015 5 kuud: 3 258 000 m<sup>2</sup>
- 2014 5 kuud: 3 381 000 m<sup>2</sup>
- Muutus: - 3,6 %

## Puitkiudplaadi tootmine 2015/2014



Allikas: Statistikaamet

Ülevaate koostamise aluseks on Statistikaameti andmed.

Koostas: Eesti Metsa- ja Puidutööstuse Liit

Kuupäev: 02.07.2015