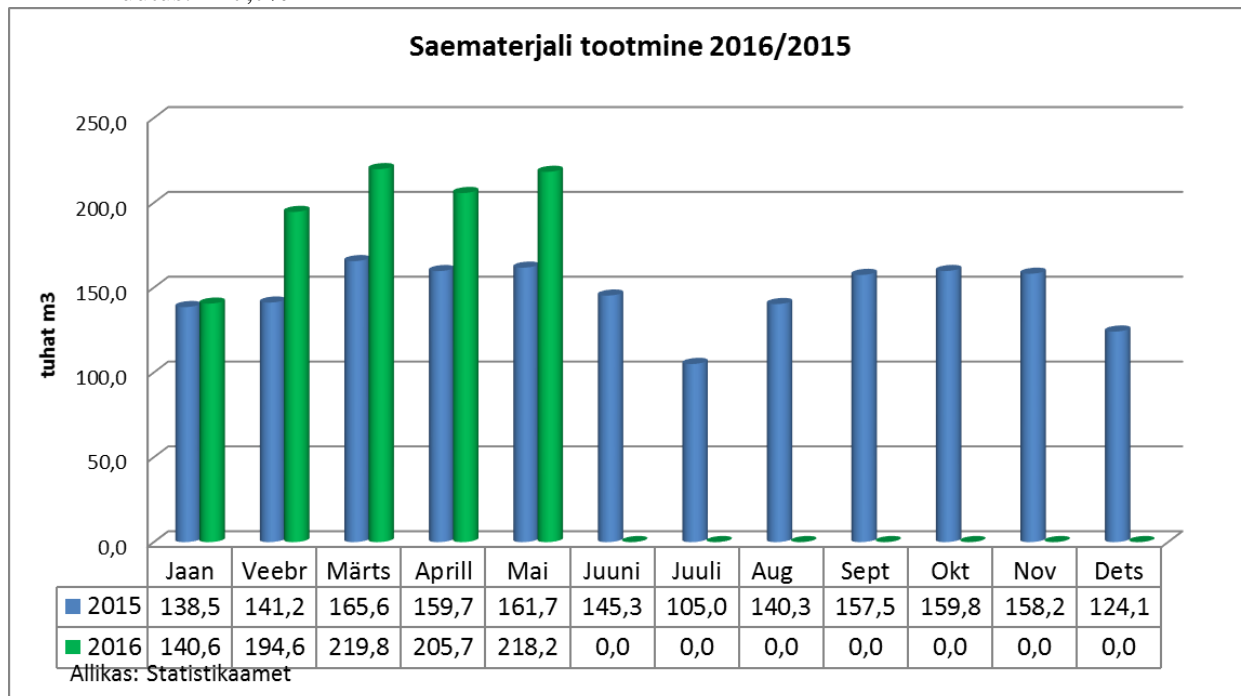


## Metsa- ja puidutööstuse tootmismahude ülevaade 2016/2015 mai.

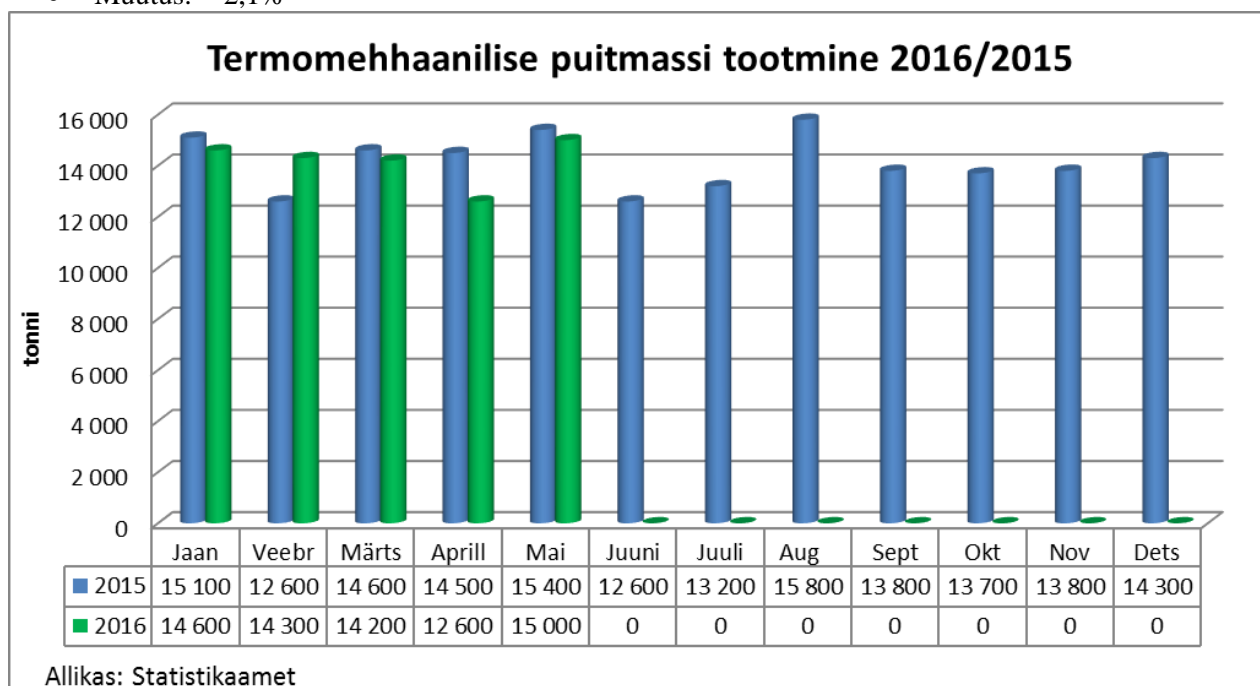
### 1. Saematerjali tootmine.

- 2016 5 kuud: 979 000 m<sup>3</sup>
- 2015 5 kuud: 767 000 m<sup>3</sup>
- Muutus: +27,7%



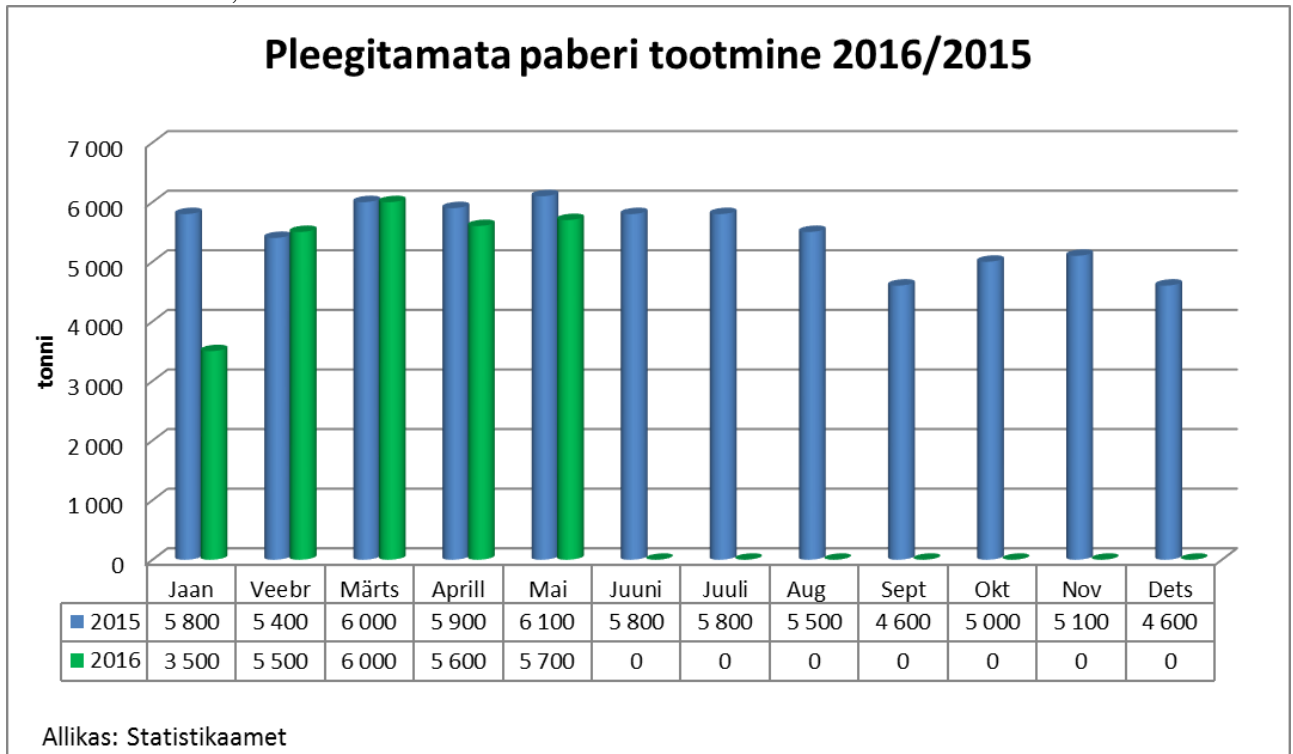
### 2. Termomehhaanilise puitmassi tootmine.

- 2016 5 kuud: 70 700 t
- 2015 5 kuud: 72 200 t
- Muutus: -2,1%



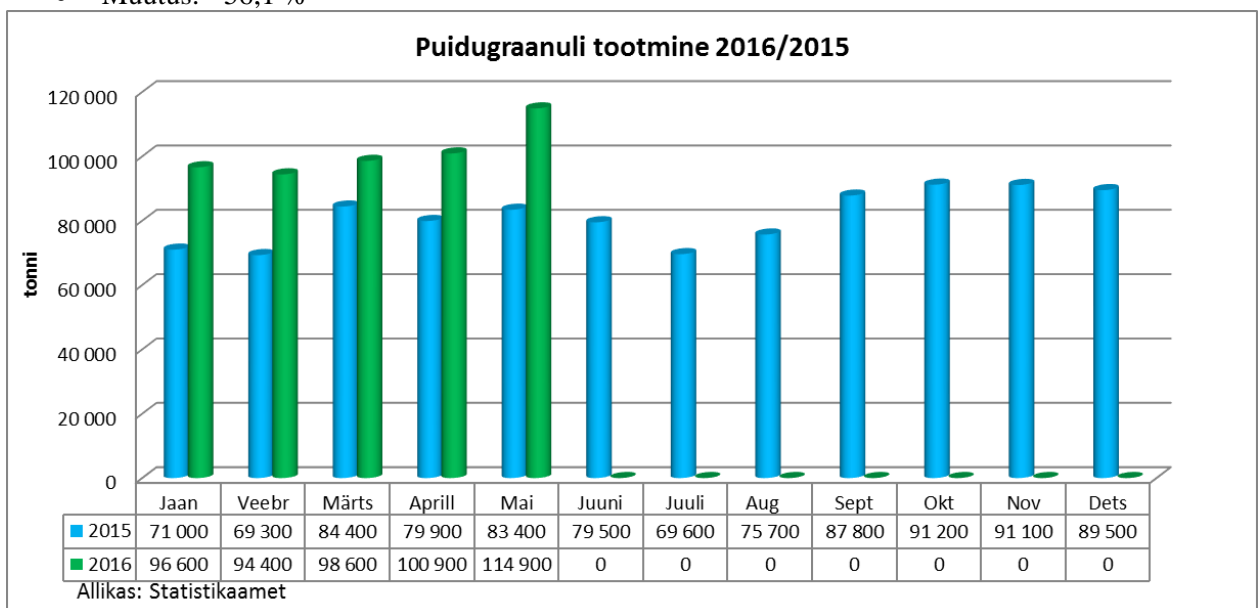
### 3. Pleegitamata paber.

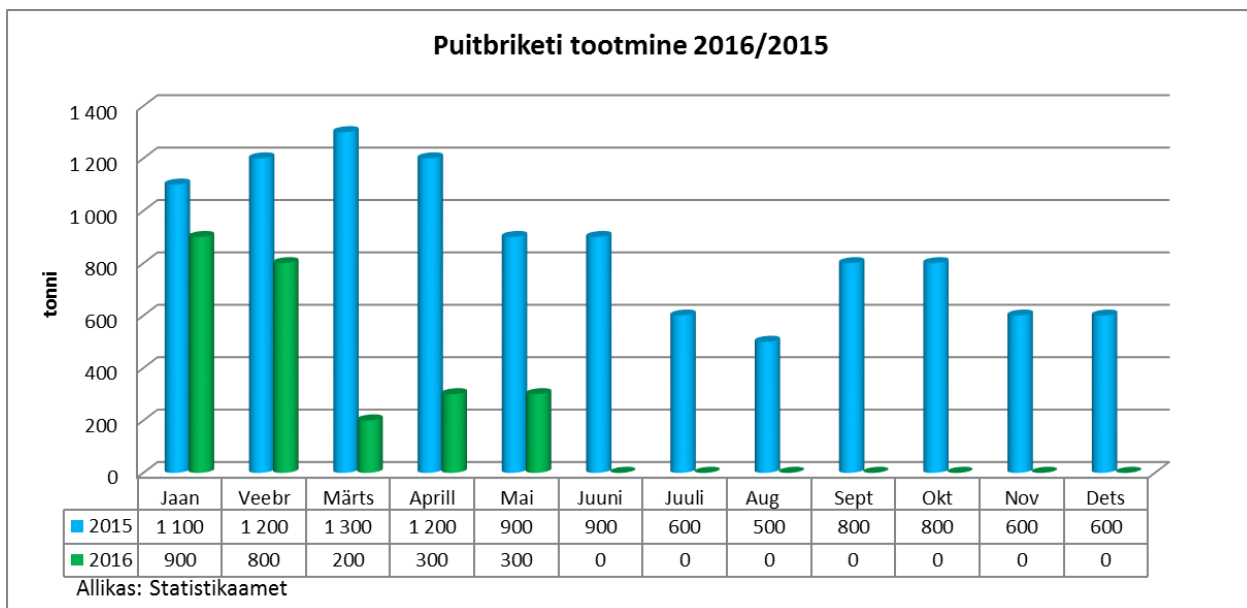
- 2016 5 kuud: 26 300 t
- 2015 5 kuud: 29 200 t
- Muutus: -9,9 %



### 4. Puidugraanuli ja -briketitootmine.

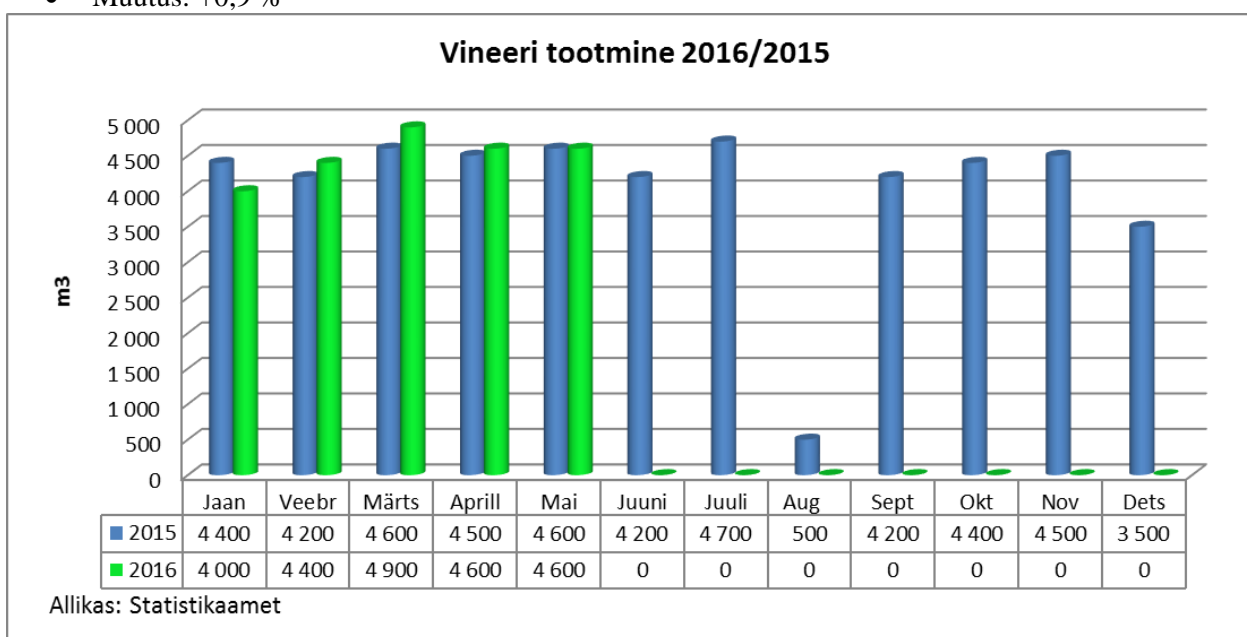
- Graanulid 2016 5 kuud: 505 400t
- Graanulid 2015 5 kuud: 388 000 t
- Muutus: + 30,3 %
- Brikett 2016 5 kuud: 2 500 t
- Brikett 2015 5 kuud: 5 700 t
- Muutus: - 56,1 %





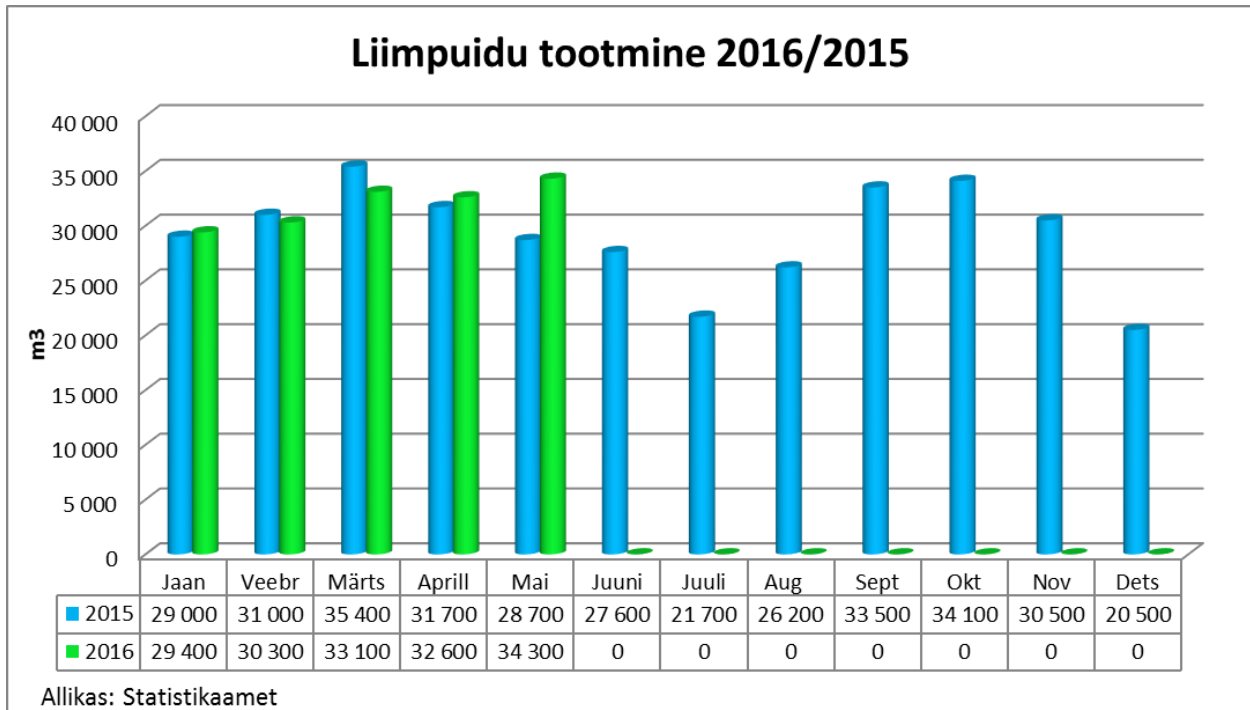
### 5. Vineeri tootmine.

- 2016 5 kuud: 22 500 m<sup>3</sup>
- 2015 5 kuud: 22 300 m<sup>3</sup>
- Muutus: +0,9 %



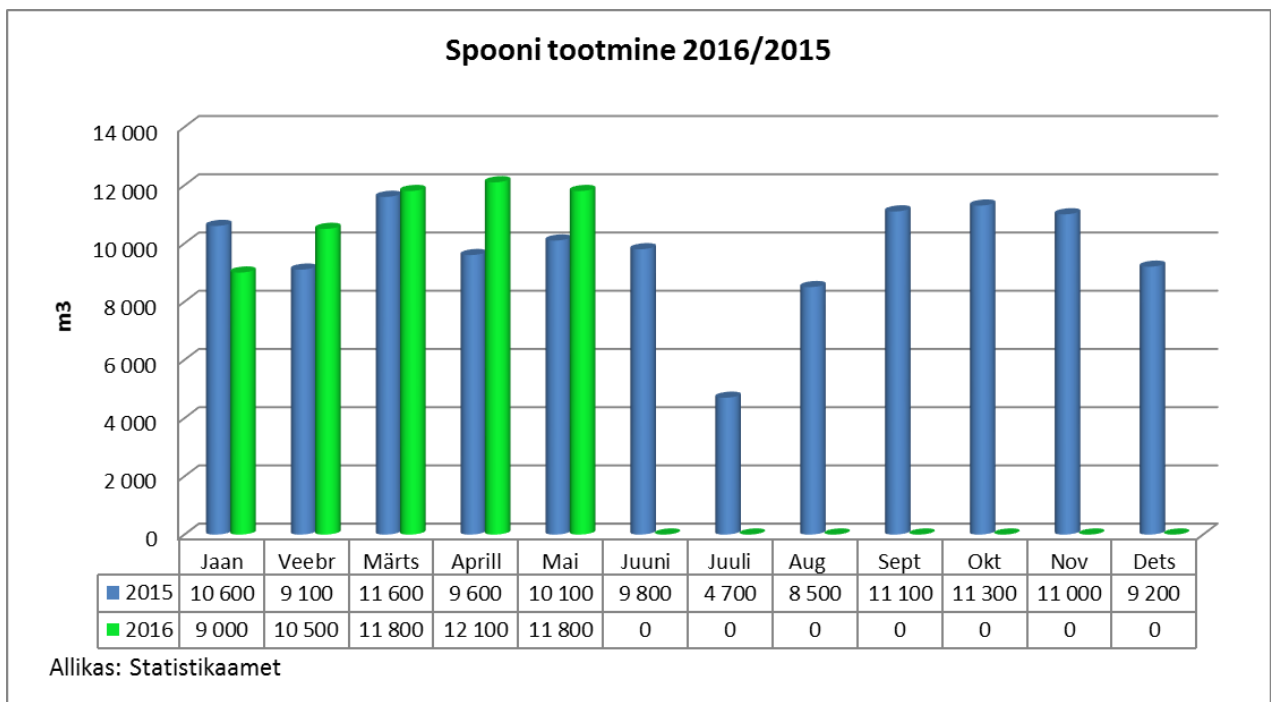
## 6. Liimpuidu tootmine.

- 2016 5 kuu: 159 700 m<sup>3</sup>
- 2015 5 kuu: 155 800 m<sup>3</sup>
- Muutus: +2,5 %



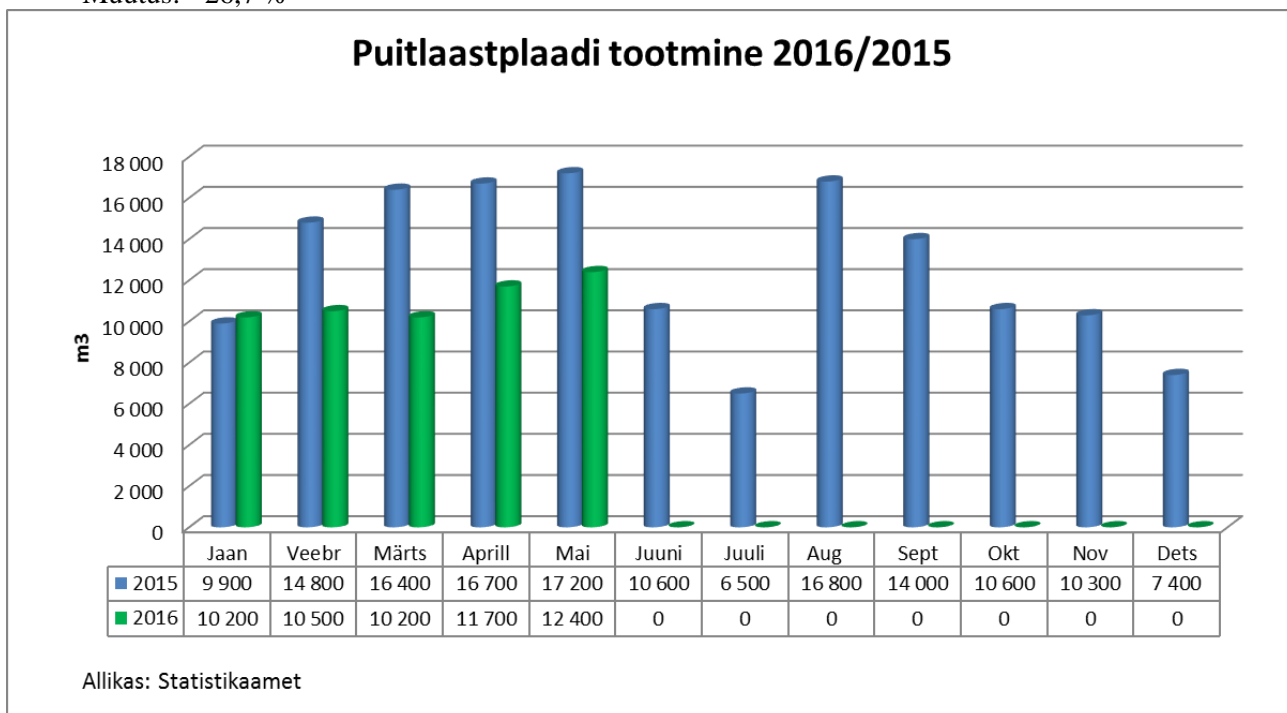
## 7. Spooni tootmine.

- 2016 5 kuu: 55 200 m<sup>3</sup>
- 2015 5 kuu: 51 000 m<sup>3</sup>
- Muutus: + 8,2%



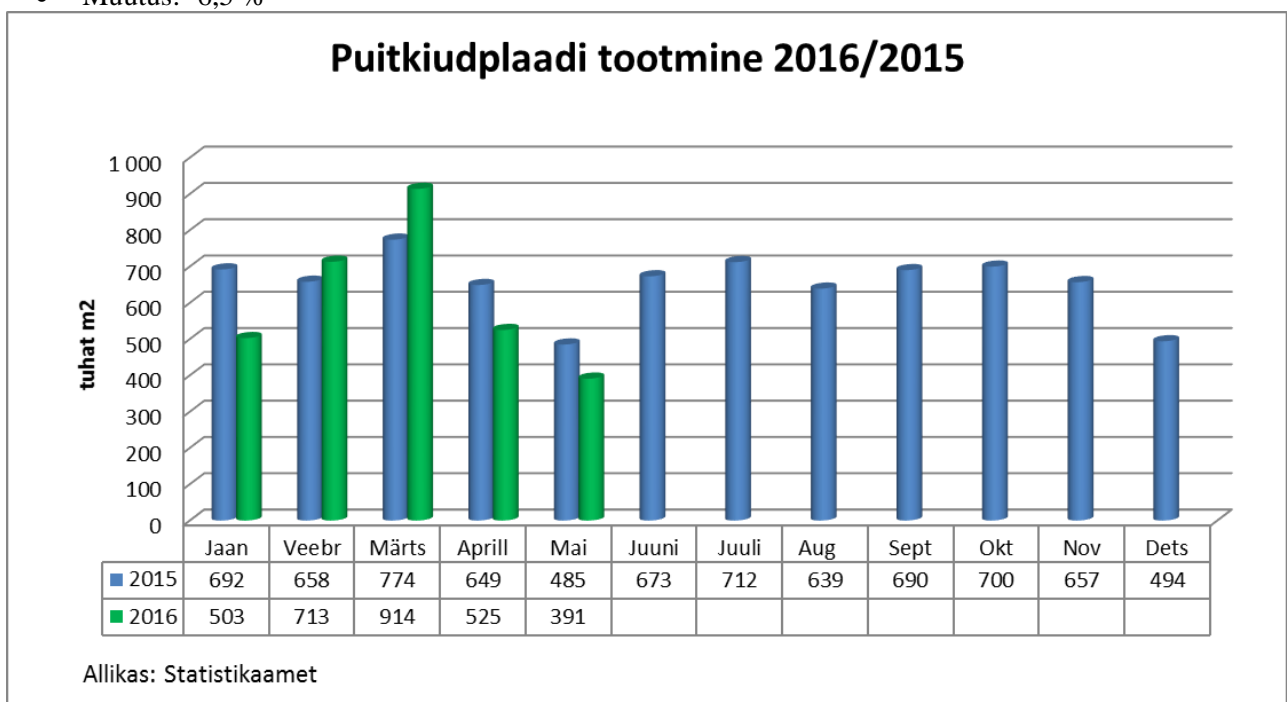
## 8. Puitlaastplaadi (PLP) tootmine.

- 2016 5 kuu: 55 000 m<sup>3</sup>
- 2015 5 kuu: 75 000 m<sup>3</sup>
- Muutus: - 26,7 %



## 9. Puitkiudplaadi (PKP) tootmine.

- 2016 5 kuud: 3 046 000 m<sup>2</sup>
- 2015 5 kuud: 3 258 000 m<sup>2</sup>
- Muutus: -6,5 %



Ülevaate koostamise aluseks on Statistikaameti andmed.

Koostas: Eesti Metsa- ja Puidutööstuse Liit

Kuupäev: 01.07.2016