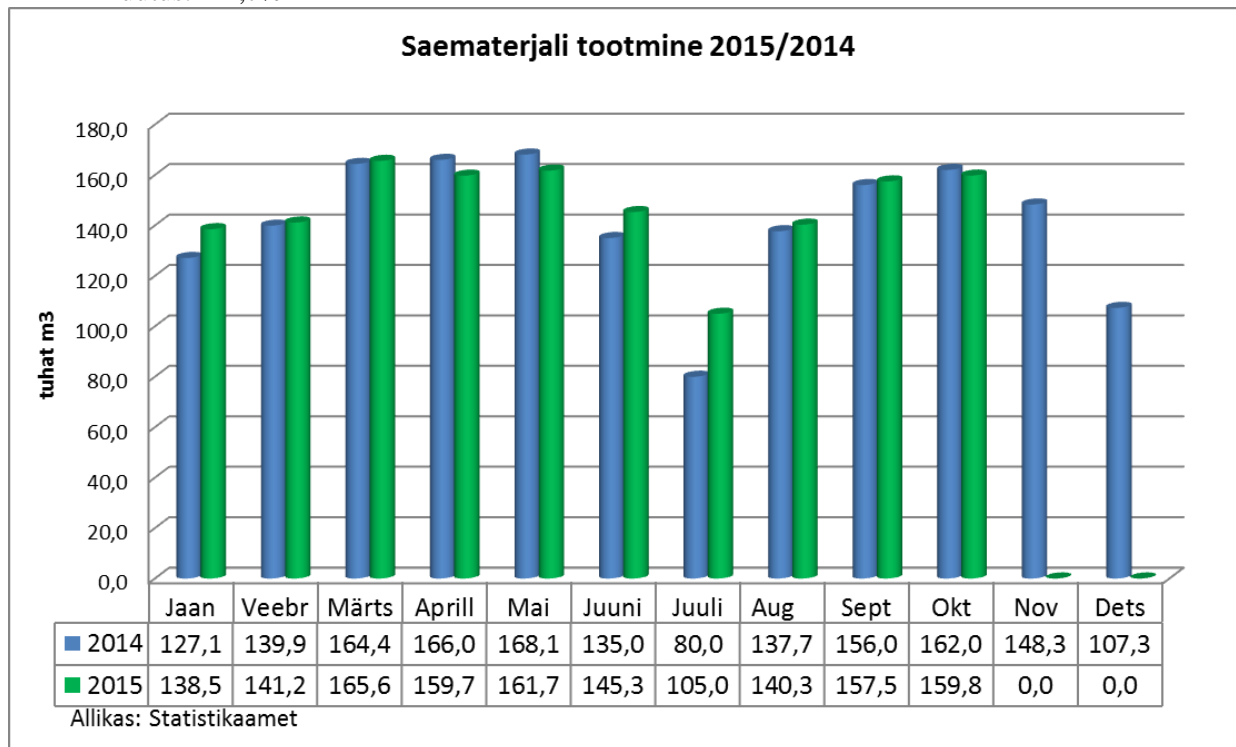


Metsa- ja puidutööstuse tootmismahude ülevaade 2015/2014 oktoober.

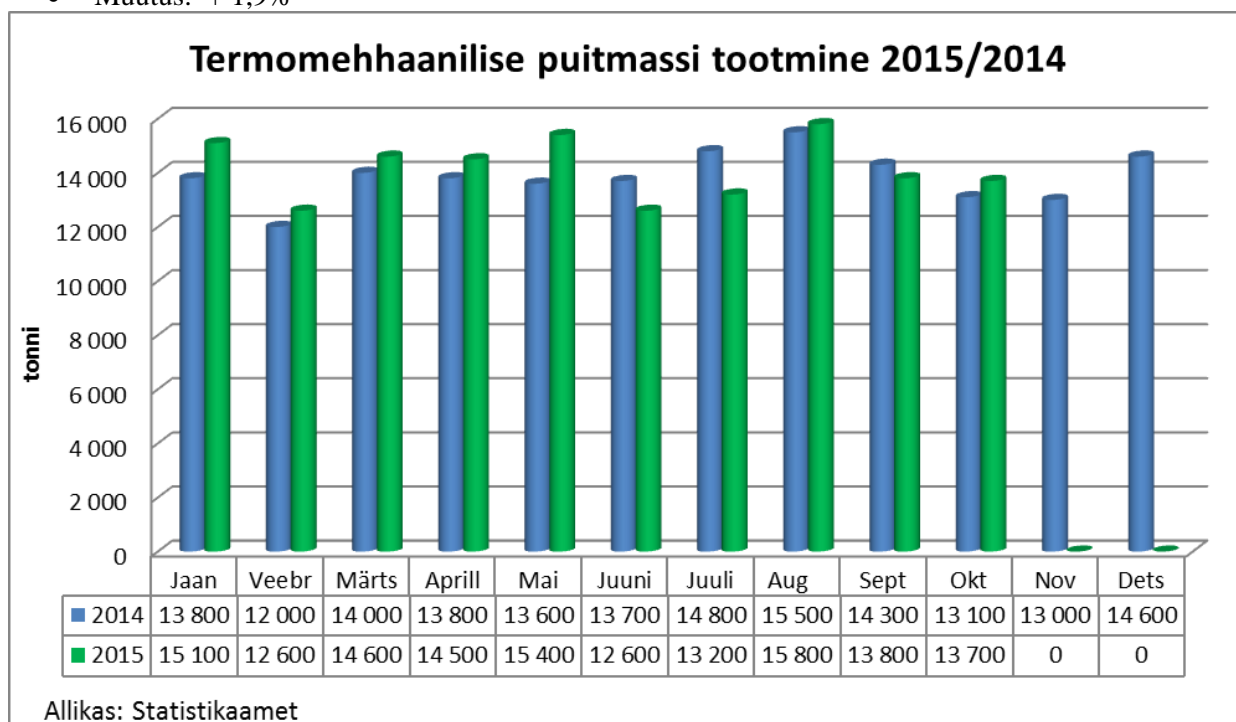
1. Saematerjali tootmine.

- 2015 10 kuud: 1 475 000 m³
- 2014 10 kuud: 1 436 000 m³
- Muutus: + 2,7%



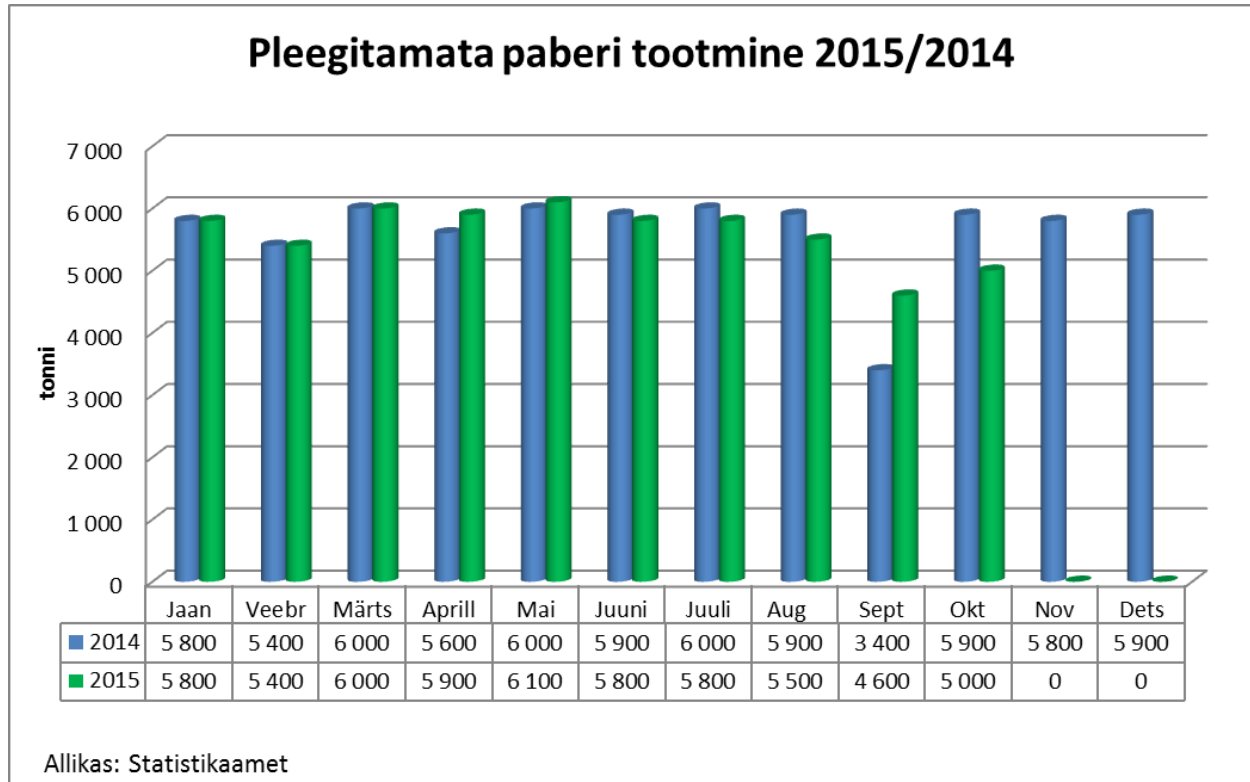
2. Termomehhaanilise puitmassi tootmine.

- 2015 10 kuud: 141 300 t
- 2014 10 kuud: 138 600 t
- Muutus: + 1,9%



3. Pleegitamata paber.

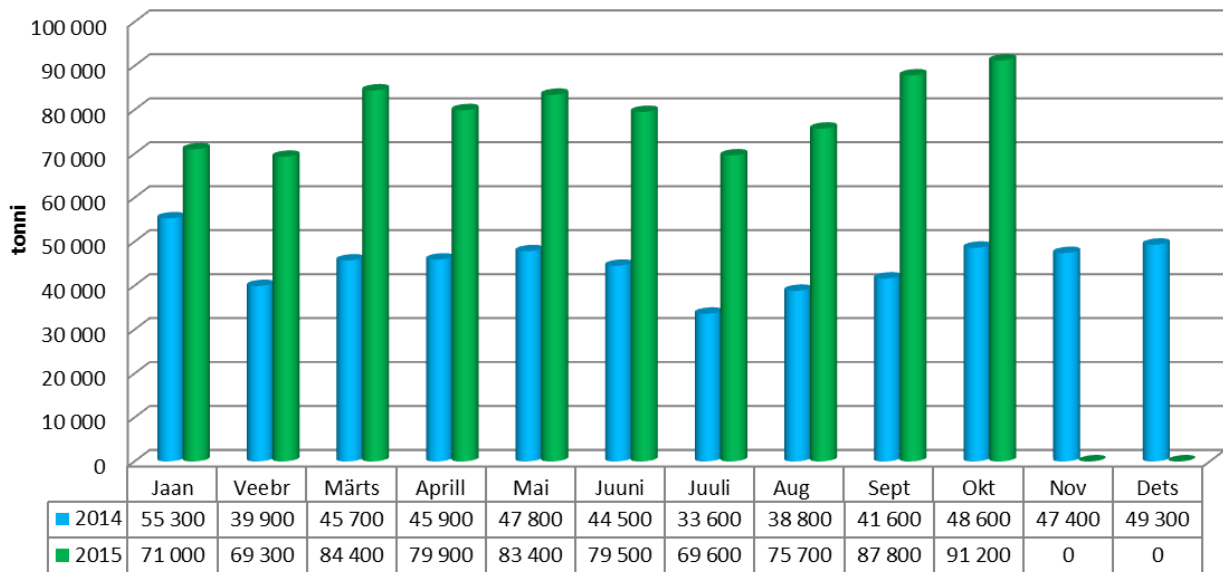
- 2015 10 kuud: 55 900 t
- 2014 10 kuud: 55 900 t
- Muutus: +0,0 %



4. Puidugraanuli ja -briketitootmine.

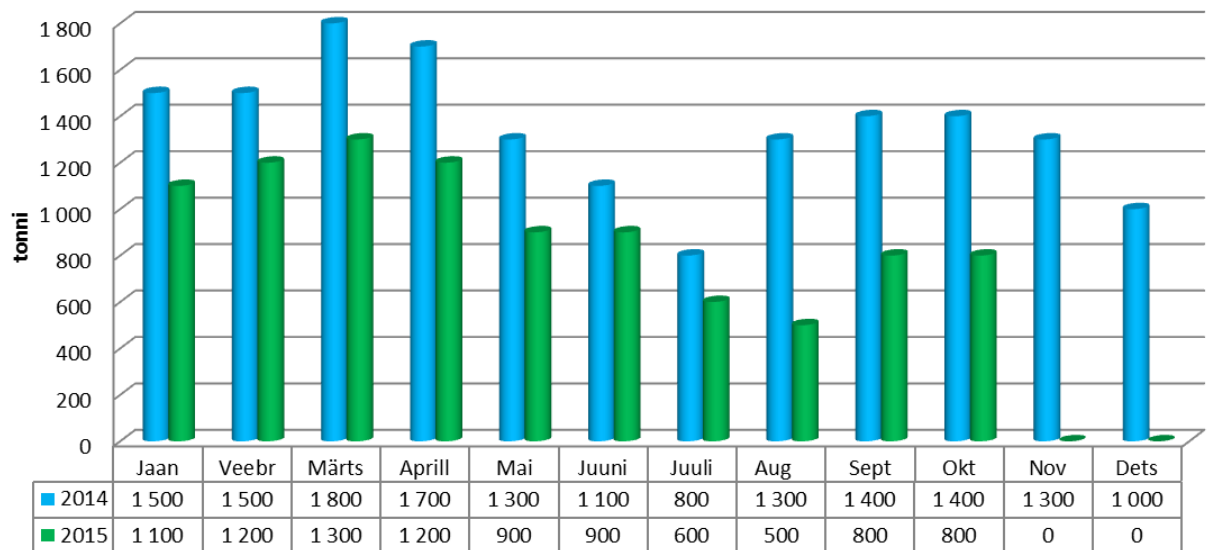
- Graanulid 2015 10 kuud: 791 800 t
- Graanulid 2014 10 kuud: 441 700 t
- Muutus: + 79,3 %
- Brikett 2015 10 kuud: 9300 t
- Brikett 2014 10 kuud: 13 800 t
- Muutus: - 32,6 %

Puidugraanuli tootmine 2015/2014



Allikas: Statistikaamet

Puitbriketi tootmine 2015/2014

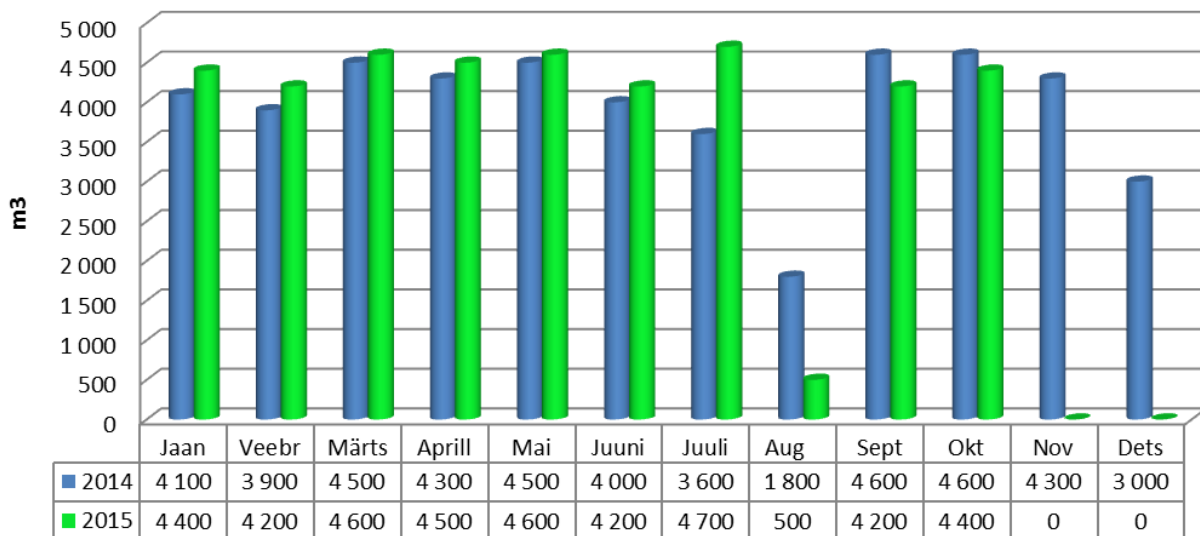


Allikas: Statistikaamet

5. Vineeri tootmine.

- 2015 10 kuud: 40 300 m³
- 2014 10 kuud: 39 900 m³
- Muutus: + 1,0 %

Vineeri tootmine 2015/2014

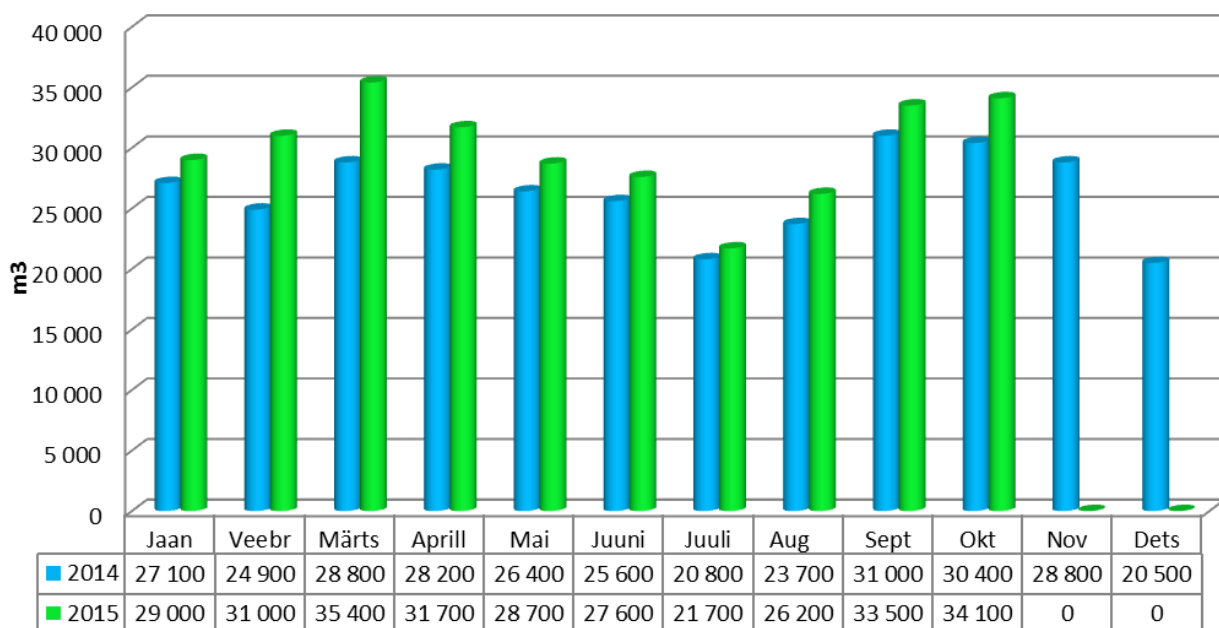


Allikas: Statistikaamet

6. Liimpuidu tootmine.

- 2015 10 kuud: 298 900 m³
- 2014 10 kuud: 266 900 m³
- Muutus: +12,0 %

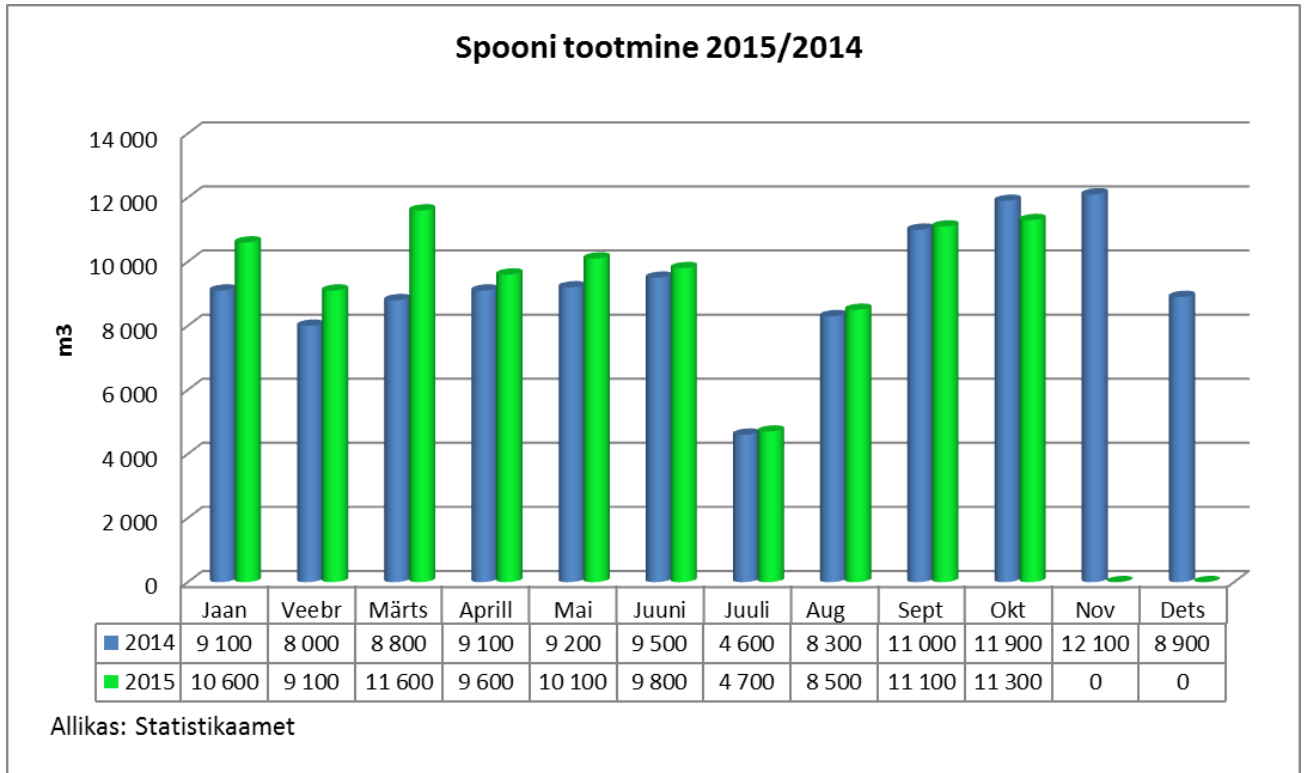
Liimpuidu tootmine 2015/2014



Allikas: Statistikaamet

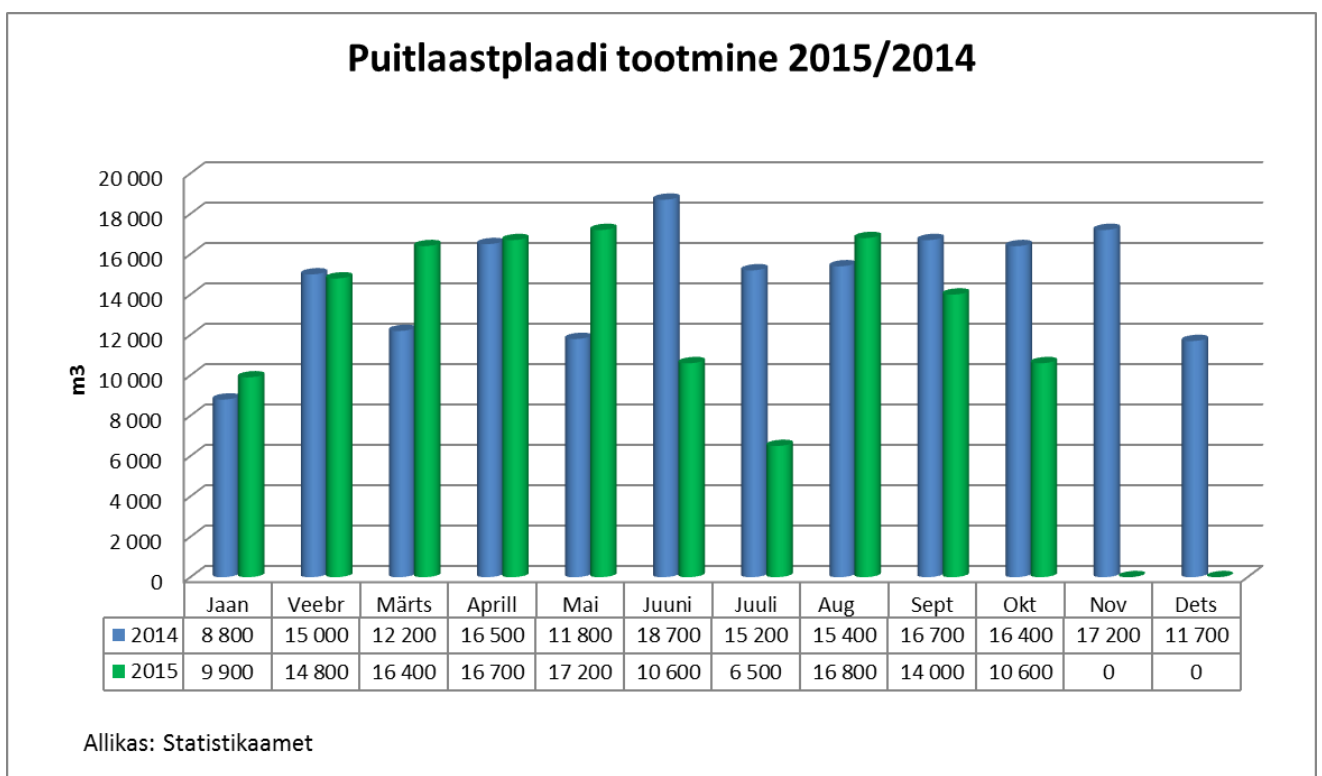
7. Spooni tootmine.

- 2015 10 kuud: 96 400 m³
- 2014 10 kuud: 89 500 m³
- Muutus: +7,7%



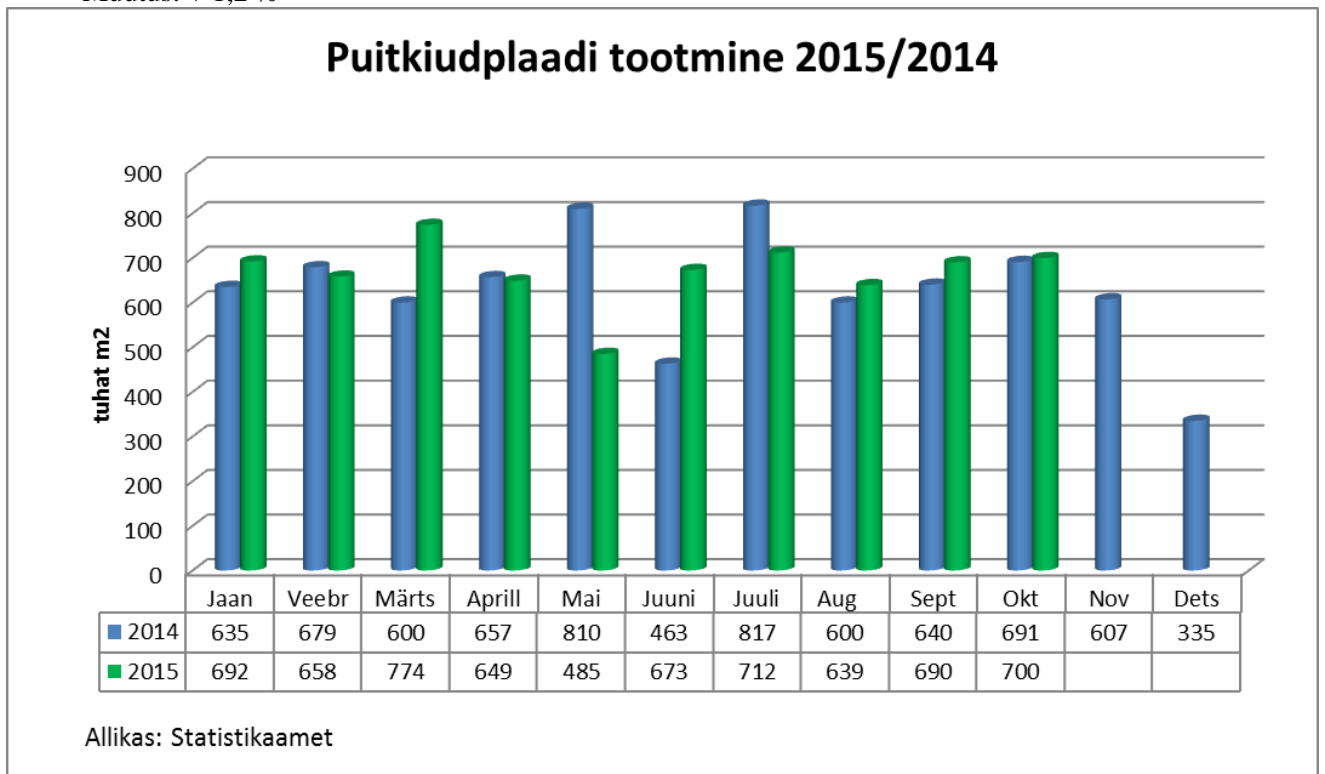
8. Puitlaastplaadi (PLP) tootmine.

- 2015 10 kuud: 133 500 m³
- 2014 10 kuud: 146 700 m³
- Muutus: -9,0 %



9. Puitkiudplaadi (PKP) tootmine.

- 2015 10 kuud: 6 672 000 m²
- 2014 10 kuud: 6 592 000 m²
- Muutus: + 1,2 %



Ülevaate koostamise aluseks on Statistikaameti andmed.

Koostas: Eesti Metsa- ja Puidutööstuse Liit

Kuupäev: 04.12.2015