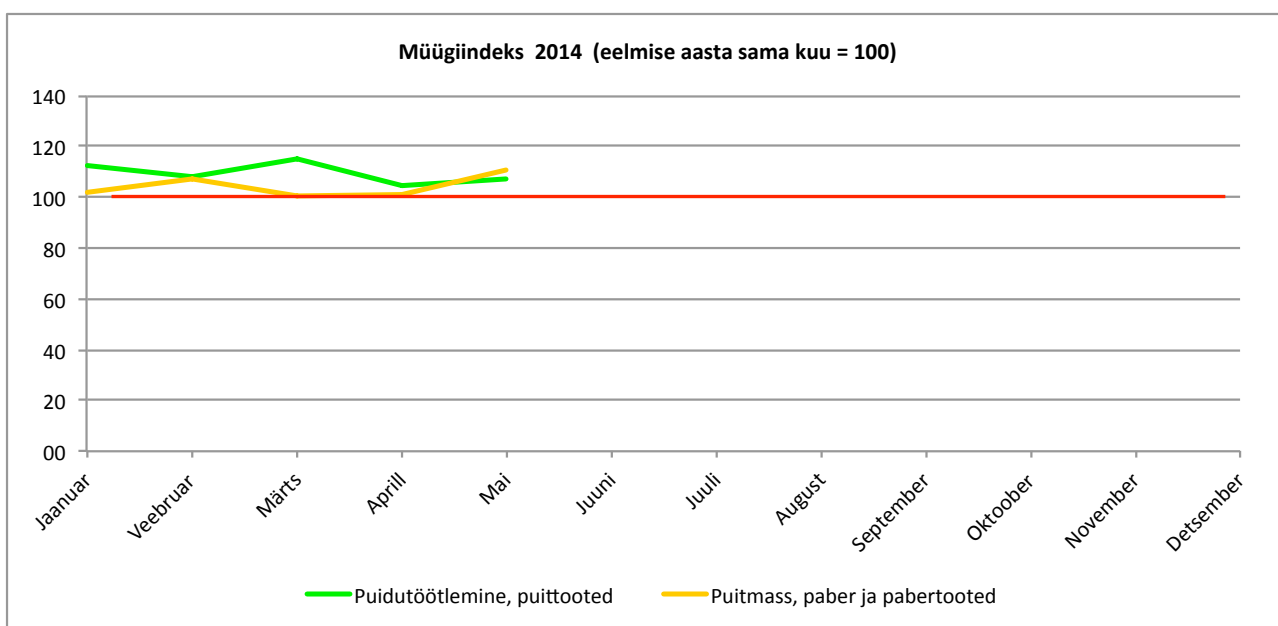
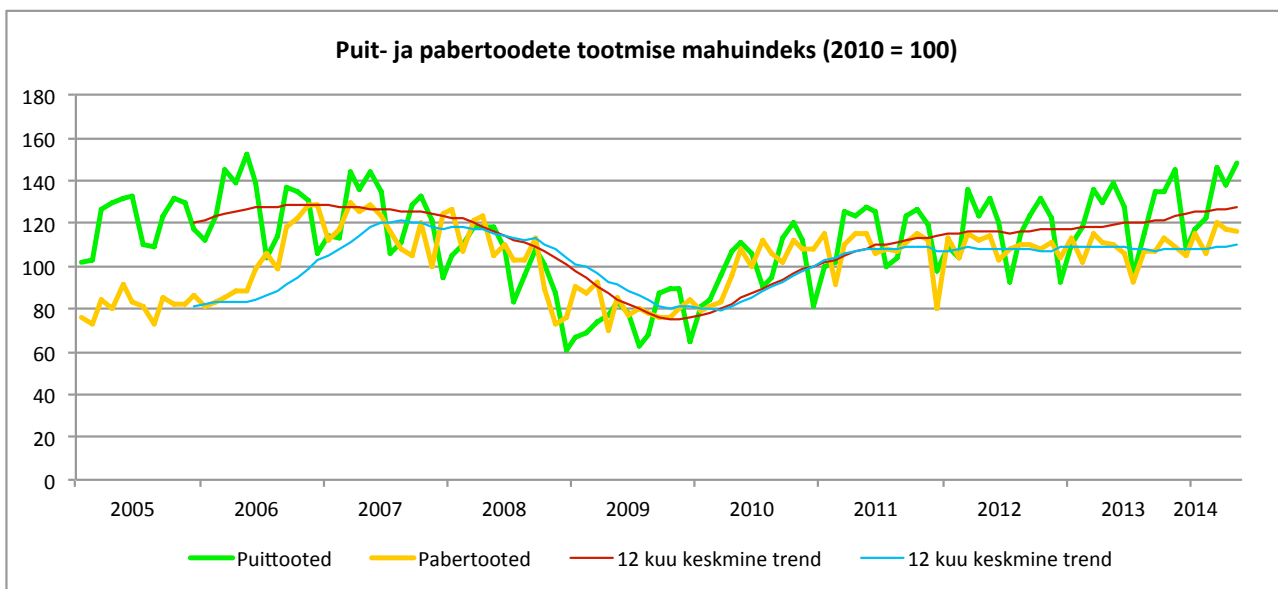


Metsa- ja puidutööstuse toodangu- ja müügiindeksid 2014.a.

Statistikaameti andmetel on 2014.a. viie kuuga puittoodete toodangumahu- ja müügiindeksid keskmiselt kõrgemal tasemel kui 2013 samal perioodil. Vastavalt toodangumahu indeks + 6,9 %, ja müügiindeks + 8,9 %. Müügis on tugevam koduturu indeksi + 11,0 %. Pabertoodete tootmine on toodangumahu indeksi järgi eelmise aasta tasemega võrreldes kasvanud + 2,3%, müügiindeks näitab kasvu +4,1% võrra. Pabertoodete osas on toimunud märgatav tõus ka ekspordiindeksi osas, ületades 2013 aasta viie kuu keskmist taset +4,6%.



Indeksid (kuude keskmine), 5 kuud 2014, eelmise aasta sama periood = 100	Puidutöötlemine ja puittoodete tootmine	Pabertoodete tootmine
Toodangumahu indeks	106,9	102,3
Kogu müügiindeks	108,9	104,1
Ekspordiindeks	107,9	104,6
Koduturul müüdu indeks	111,0	102,4



Pikemaajalises vaates, võrdluses 2010.a. tasemega, on tööpäevade arvuga korrigeeritud tootmise mahuindeksid kõrgemal. Kaheteist kuu keskmine trend on üsna stabiilne. Puittoodete mahuindeksi kasv on jätkuvalt töötleva tööstuse keskmisest kõrgem, kasvades eelmise aasta sama kuuga võrreldes +7,0%. Pabertoodete osas on kasv võrreldes 2010 aasta tasemega tagasihoidlikum, jäädes töötleva tööstuse keskmisele peaaegu 20 protsendipunkti alla, sellest hoolimata on 2014 aasta esimese poole trend kasvu suunas. Maailma majanduse üldist olukorda ja meie tööstusharu ekspordile orienteeritust arvestades on kindlasti tegemist hea tulemusega.

Ülevaate koostamise aluseks on Statistikaameti andmed.

Koostas: Eesti Metsa- ja Puidutööstuse Liit

Kuupäev: 03.07.2014