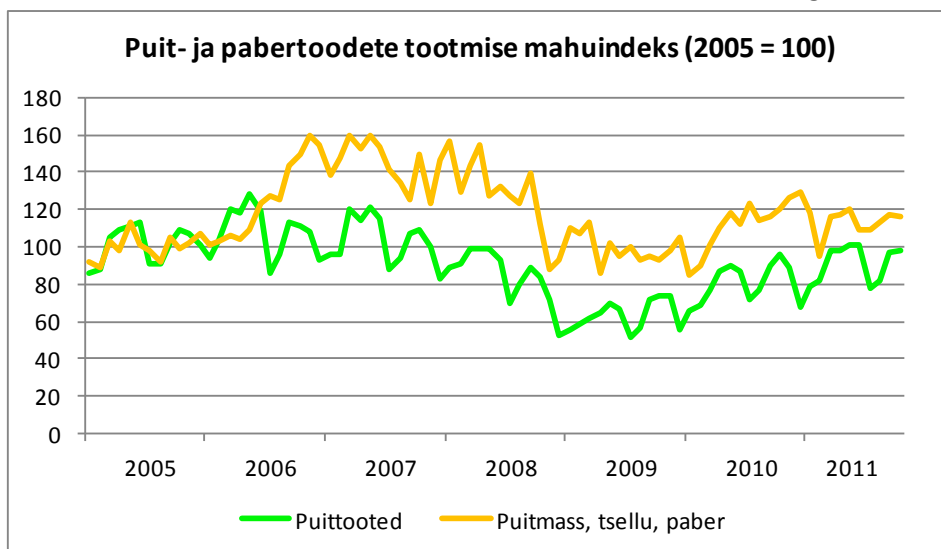


### Metsa- ja puidutööstuse tootmismahude ülevaade 2011 10 kuud.

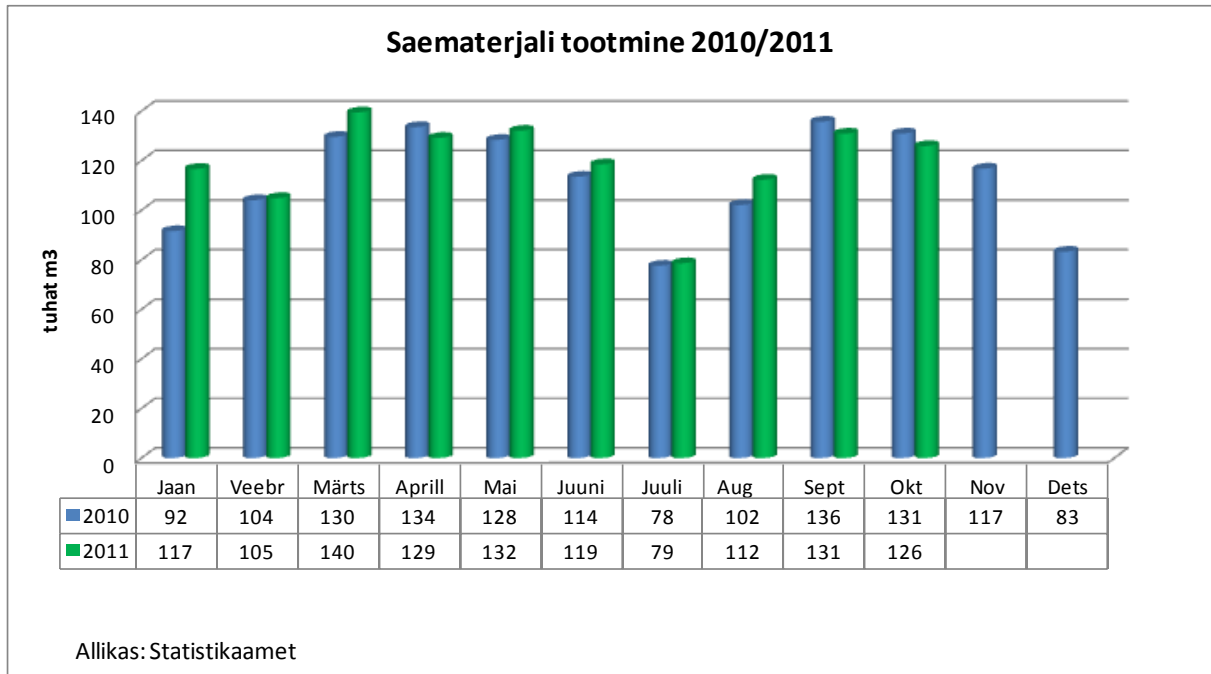
2011 a 10 kuuga on puittoodete tootmise mahuindeks olnud keskmiselt 13% kõrgemal kui eelmisel aastal samal perioodil. 2008/2009 kriisi järgselt on mahuindeks olnud seni kasvava trendiga kuid kriisile eelnenud rekordtasemetele 2006/2007 jääb siiski veel oluliselt alla. Pabertoodete osas on 10 kuu mahuindeks 2011 olnud 4% kõrgemal kui 2010 ning varasematele tippasemetele jäädakse samuti alla. 2011 septembri ja oktoobri indeksid on aasta lõikes vaadatuna pigem stabiilsed, järsku kukkumist pole. Aasta kahe viimase kuu tootmismahud on ettevõtete sõnul püsunud stabiilsena.

Metsa- ja puidutööstuse toodangumahud on käesoleval aastal võrreldes eelmise aastaga olnud seni kasvavad. Peamine kasv toimus enamusel toodetel aga esimese poolaastaga, viimastel kuudel on olnud mahud pigem lähedasemad eelmise aasta samale ajale. Kui aasta esimeses pooles võis toodangu mahtu piiravaks teguriks lugeda pigem toorme vähesust, siis tänaseks on tootmismahutu tootjate sõnul hakanud piirama ka müügilepingute vähesus, keerukus või nende lühiajalisus. S.t. ostjad tellimusi pika aja peale ette pigem ei tee, vaid ostavad lühema perioodi ulatuses. Samuti on pehme ja soe sügis ning tänane ilm piiramas toorme kättesaamist metsast. Toodangumahult suurim puittoodete kaubagrupp saematerjal on näidanud tagasihoidlikku kasvu ehk 10 kuuga pisut üle 3%. 2010 10 kuuga toodeti saematerjali 1,153 milj m<sup>3</sup> ja käesoleval aastal vastavalt 1,189 milj m<sup>3</sup>. 10 kuu summaarsed tootmistulemused on kõikidel olulisematel tootegruppidel ikkagi plussis. Suurim suhteline kasv on olnud plaaditootjatel ja vineeritootjatel. Puitkiudplaate on 10 kuuga toodetud 63% rohkem võrreldes 2010-ga ning puitlaastplaate vastavalt 20% rohkem, vineeri 9 kuuga 23% rohkem. Samas 20 % suurusjärgus kasv on olnud ka puidust tehase majade tootjatel. Puitbriketi toodang on kasvanud samuti märkimisväärselt ehk tervelt 51%, tuleb aga silmas pidada, et briketi kogumaht võrreldes näiteks pelletiga on väga väike. Puitpelleti tootjad on kasvatanud mahtusid 13%. Pikaajalises vaates on tänased toodangumahud nn buumiaastatest veel ca 20...25% maas, aga see ei tähenda seda, et tarbimine taastuks ja mahud edaspidi kasvaksid. Pigem on 2012 a 1 kvartalisse müügilepinguid vähem kui tavapäraselt. Edaspidist tulevast kasvu otsitakse aga kliendibaasi laiendamisest ja tootmise efektiivsuse parandamisest. Ettevõtted on täna pigem ettevaatlikud ning ei kasvata laoseise kui toodetavatele kaupadele müügilepingud või kokkulepped puuduvad. See peaks ära hoidma väga järsud ja suured langused. Hinnad on kahel viimasel kuul siiski valdavalt langustrendis olnud. Samuti võib välja tuua, et kõrgema lisandväärtusega toodete tootjad peavad oma lähituleviku mahtusid stabiilsemaks kui väiksema töötlusastmega toodete puhul.



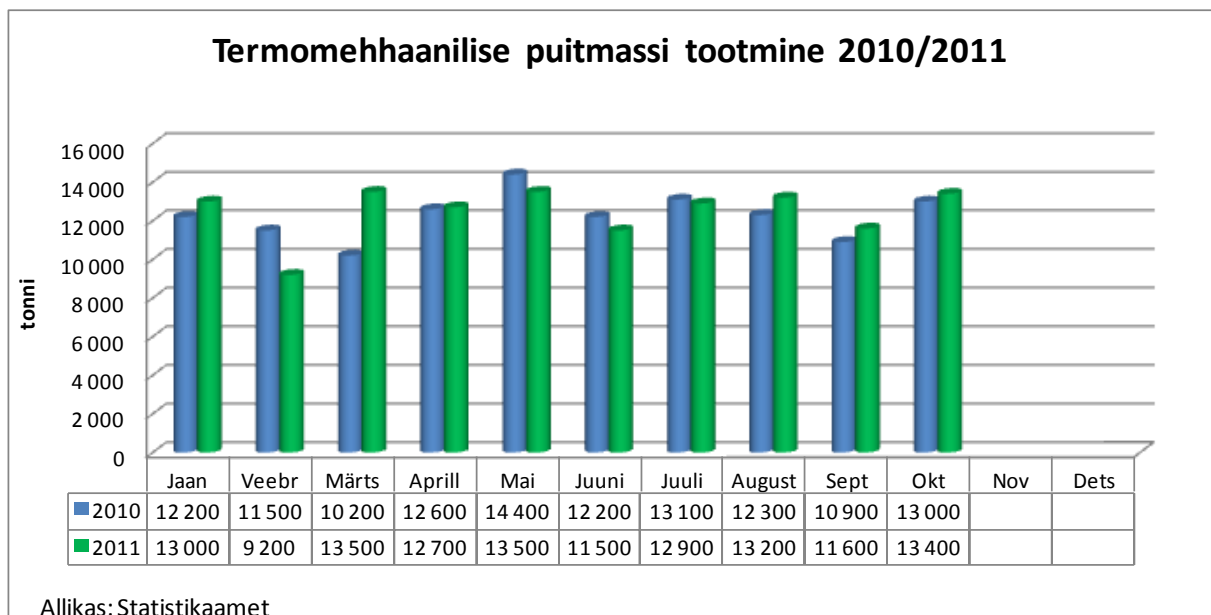
## 1. Saematerjali tootmine.

Saematerjali tootmine 10 kuuga kokku oli 1 189 000 m<sup>3</sup>, kasvades 3% võrreldes 2010 aasta sama perioodiga. Toodangumahu kasv on peatunud. 1kv oli kasv 13%, 6 kuuga 8%, oktoobris ja septembris on mahud - 4% languses. Tootjate sõnul on mahud aasta viimasel kahel kuul püsivad, aga 2012 esimesse kvartalis on müügilepingute sõlmimine keerukas, enamalt jaolt ostjad ei ole enam valmis pikaajaliselt ette kokku leppima, vaid ostavad pigem lühema ajahorisondiga.



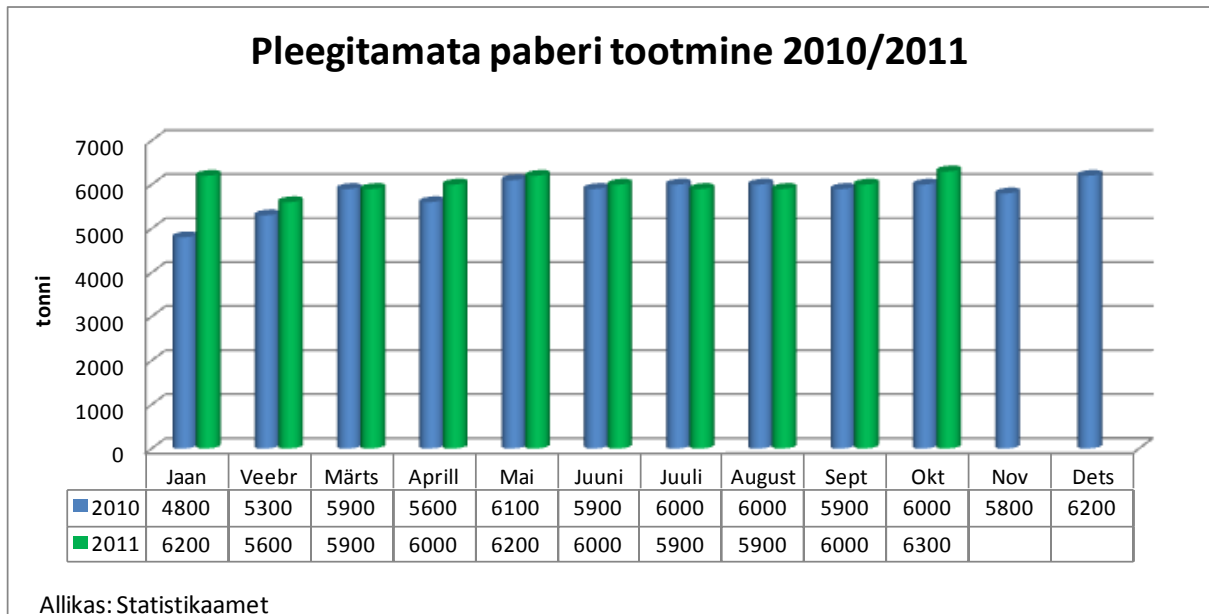
## 2. Termomehhaanilise puitmassi tootmine.

- 2011 10 kuud kokku: 125000 t
- Muutus võrreldes 2010 10 kuuga: + 2%



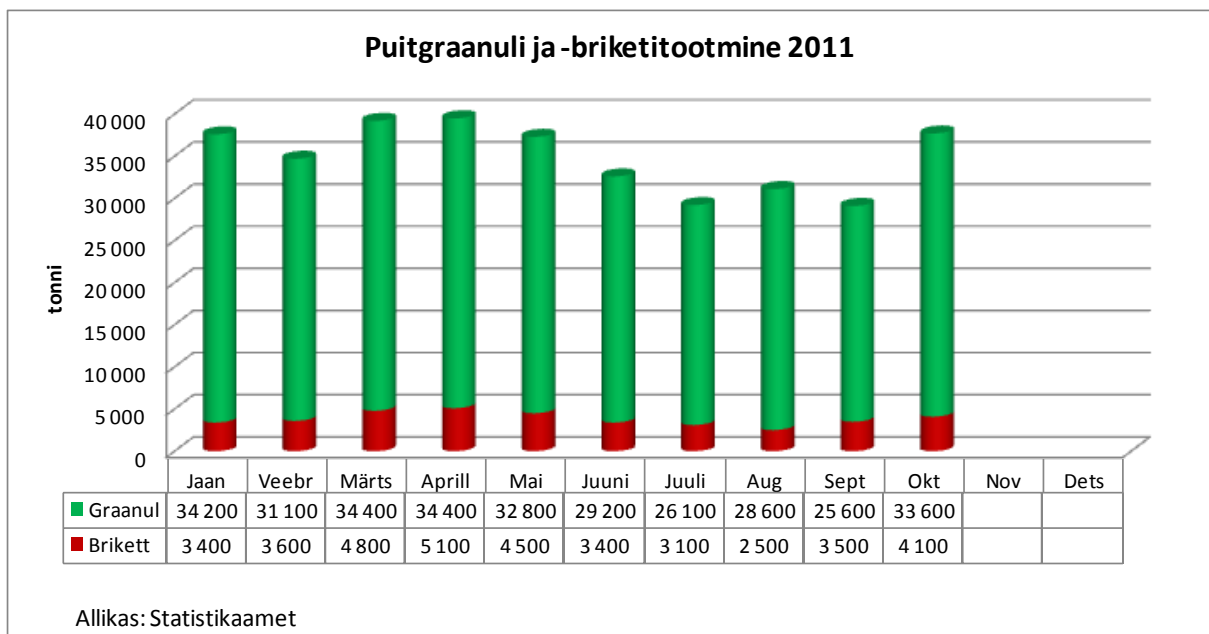
### 3. Pleegitamata paber.

- 2011 10 kuud kokku: 60 000 t
- Muutus võrreldes 2010 10 kuuga: + 4%



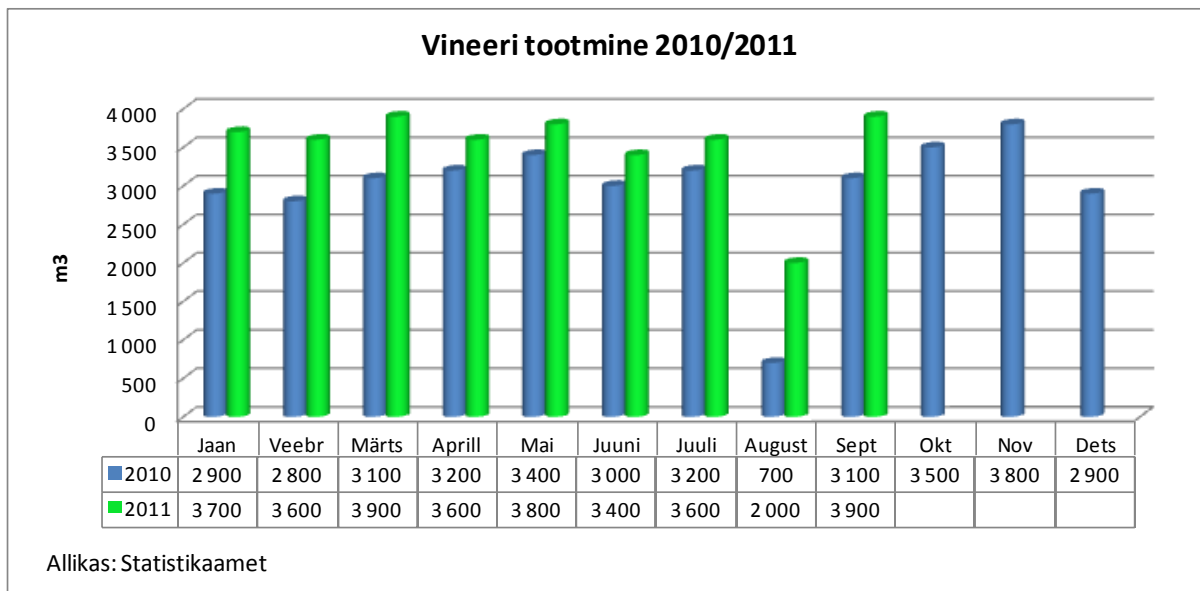
### 4. Graanuli ja -briketitootmine.

- Graanulid 2011 10 kuud kokku: 309 000 t
- Graanulid muutus võrreldes 2010 10 kuuga: + 13%
- Brikett 2011 10 kuud kokku: 38 000 t
- Brikett muutus võrreldes 2010 10 kuuga: + 51%



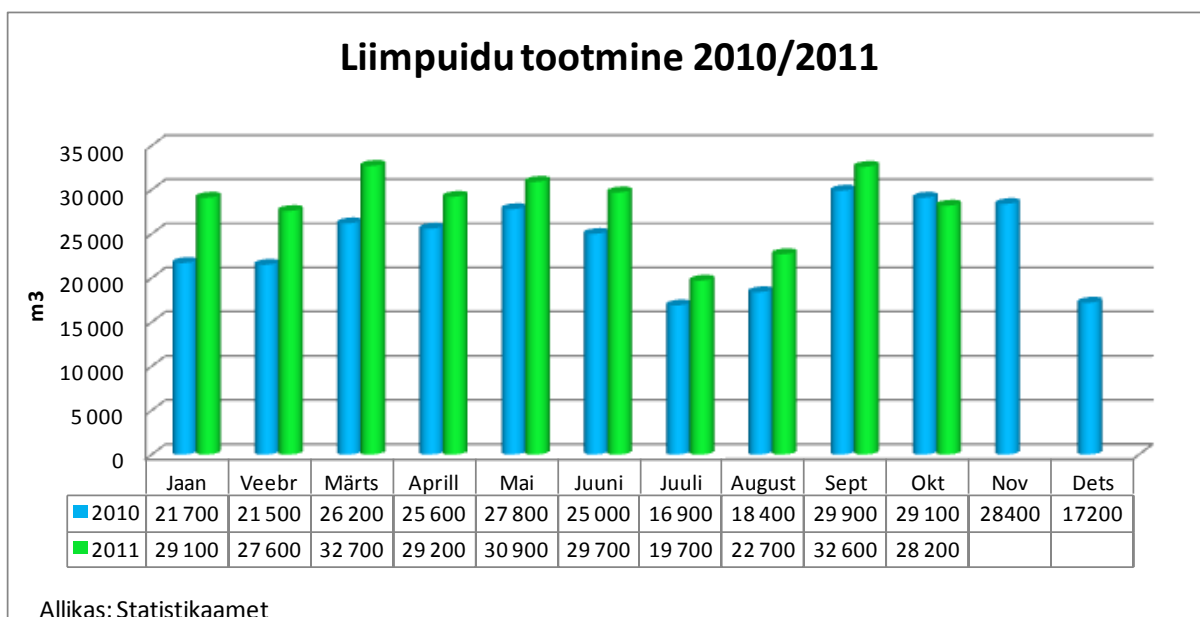
## 5. Vineeritootmine.

- 2011 9 kuud kokku: 31 500 m<sup>3</sup>
- Muutus võrreldes 2010 9 kuuga: + 23%



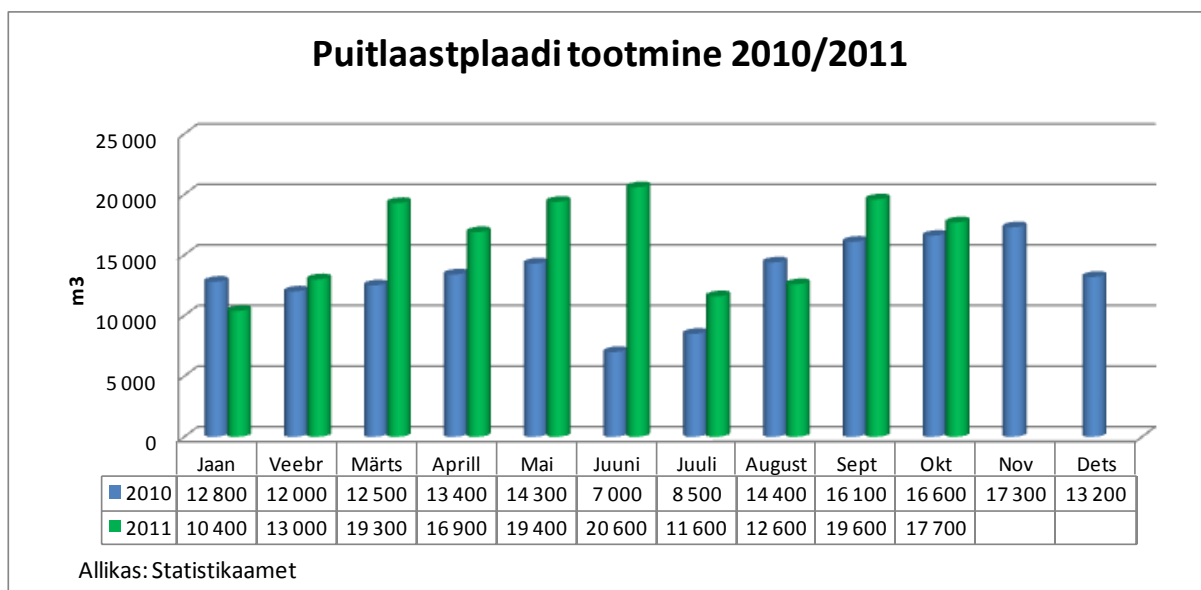
## 6. Liimpuidu tootmine.

- 2011 10 kuud kokku: 282 000 m<sup>3</sup>
- Muutus võrreldes 2010 10 kuuga: + 17%



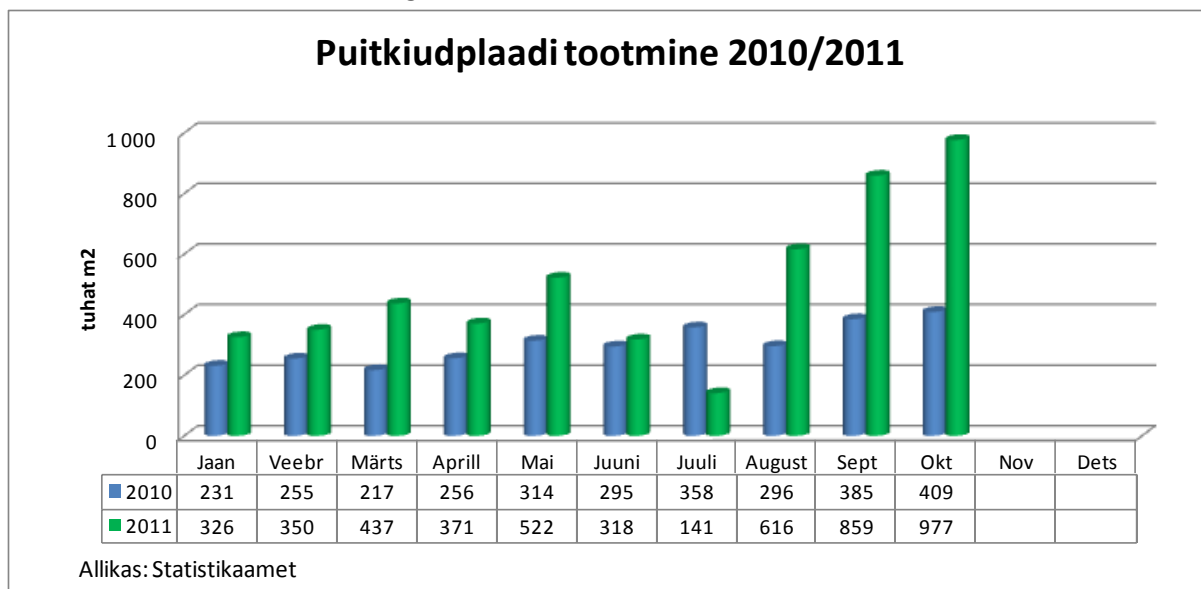
## 7. Puitlaastplaadi (PLP) tootmine.

- 2011 10 kuud kokku: 161 000 m<sup>3</sup>
- Muutus võrreldes 2010 10 kuuga: + 20%



## 8. Puitkiudplaadi (PKP) tootmine.

- 2011 10 kuud kokku: 4,917 milj m<sup>2</sup>
- Muutus võrreldes 2010 10 kuuga: + 63%



Ülevaate koostamise aluseks on Statistikaameti andmed.

Ülevaadete koostamist ning metsa- ja puidutööstuse statistika edendamist toetab Keskkonnainvesteeringute Keskus.

Koostas: Eesti Metsa- ja Puidutööstuse Liit

Kuupäev: 28.12.2011