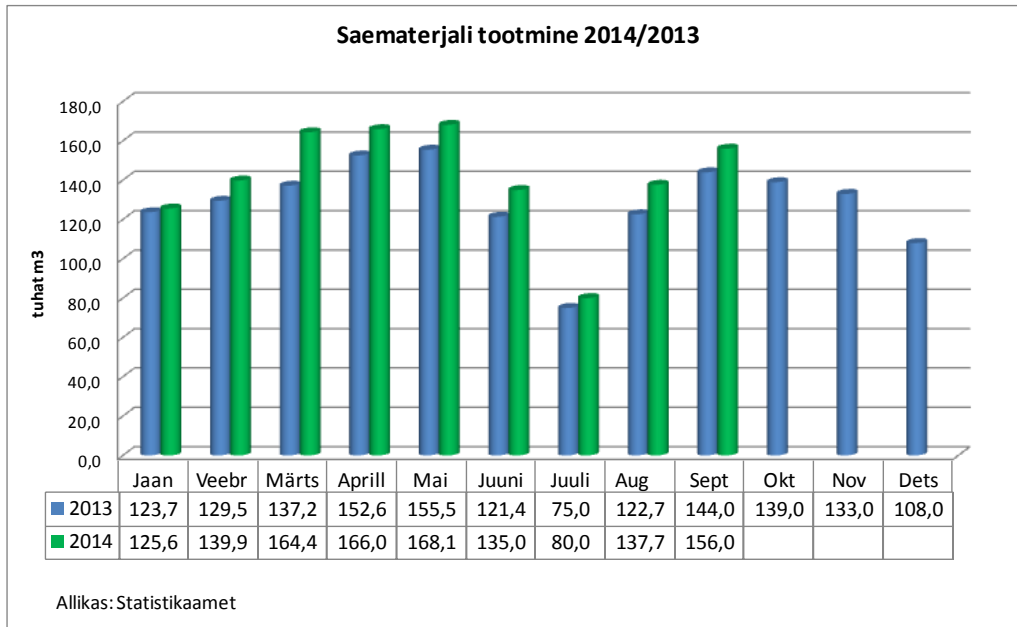


Metsa- ja puidutööstuse tootmismahude ülevaade 2014/2013 9 kuud.

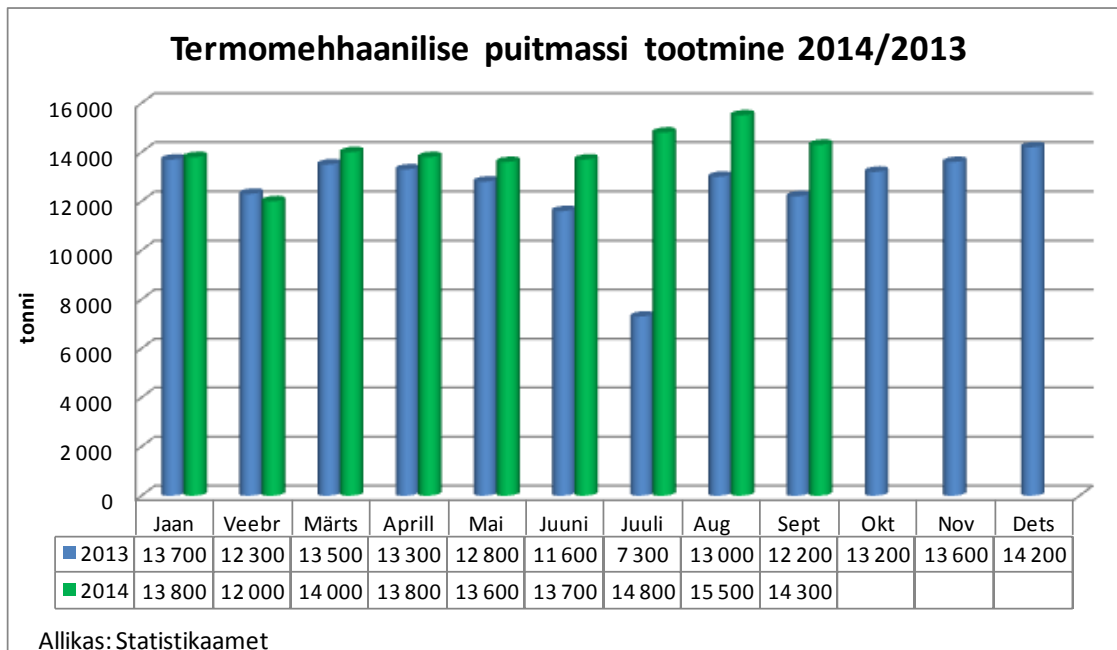
1. Saematerjali tootmine.

- 2014 9 kuud: 1 273 000 m³
- 2013 9 kuud: 1 162 000 m³
- Muutus: + 9,6%



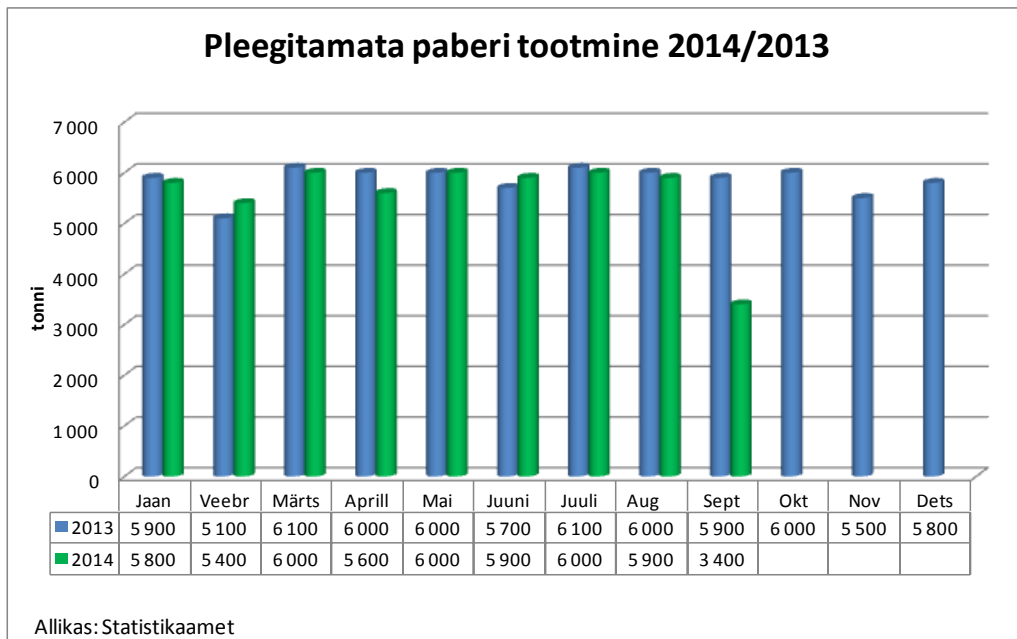
2. Termomehhaanilise puitmassi tootmine.

- 2014 9 kuud: 125 500 t
- 2013 9 kuud: 109 700 t
- Muutus: + 14,4%



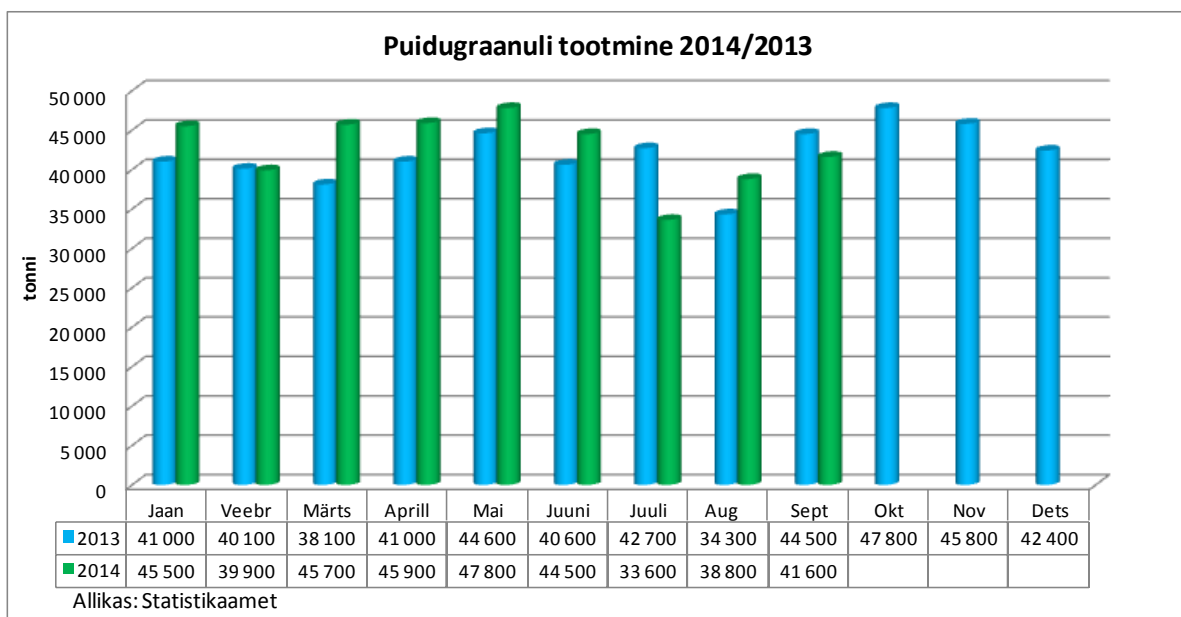
3. Pleegitamata paber.

- 2014 9 kuud: 50 000 t
- 2013 9 kuud: 52 800 t
- Muutus: - 5,3%

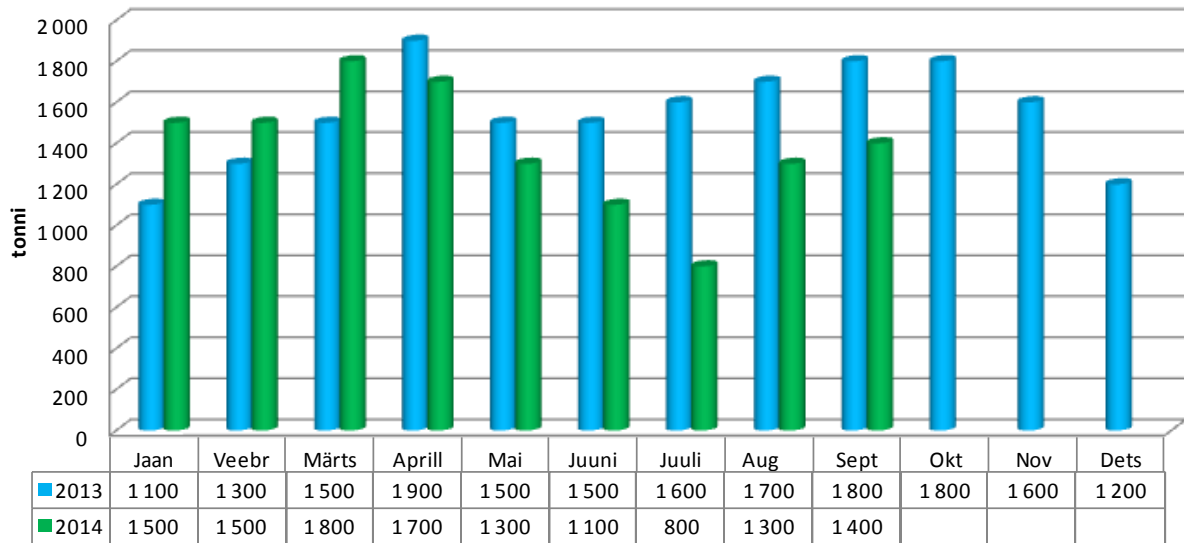


4. Puidugraanuli ja –briketitootmine.

- Graanulid 2014 9 kuud: 383 300 t
- Graanulid 2013 9 kuud: 366 900 t
- Muutus: + 4,5 %
- Brikett 2014 9 kuud: 12 400 t
- Brikett 2013 9 kuud: 13 900 t
- Muutus: - 10,8 %



Puitbriketi tootmine 2014/2013

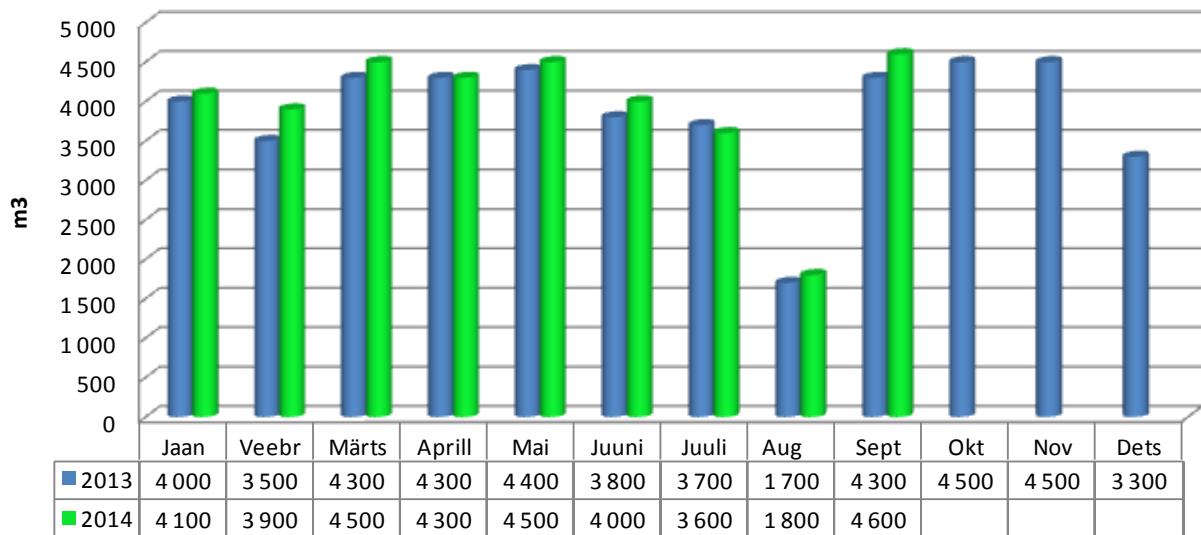


Allikas: Statistikaamet

5. Vineeri tootmine.

- 2014 9 kuud: 35 300 m³
- 2013 9 kuud: 34 000 m³
- Muutus: + 3,8 %

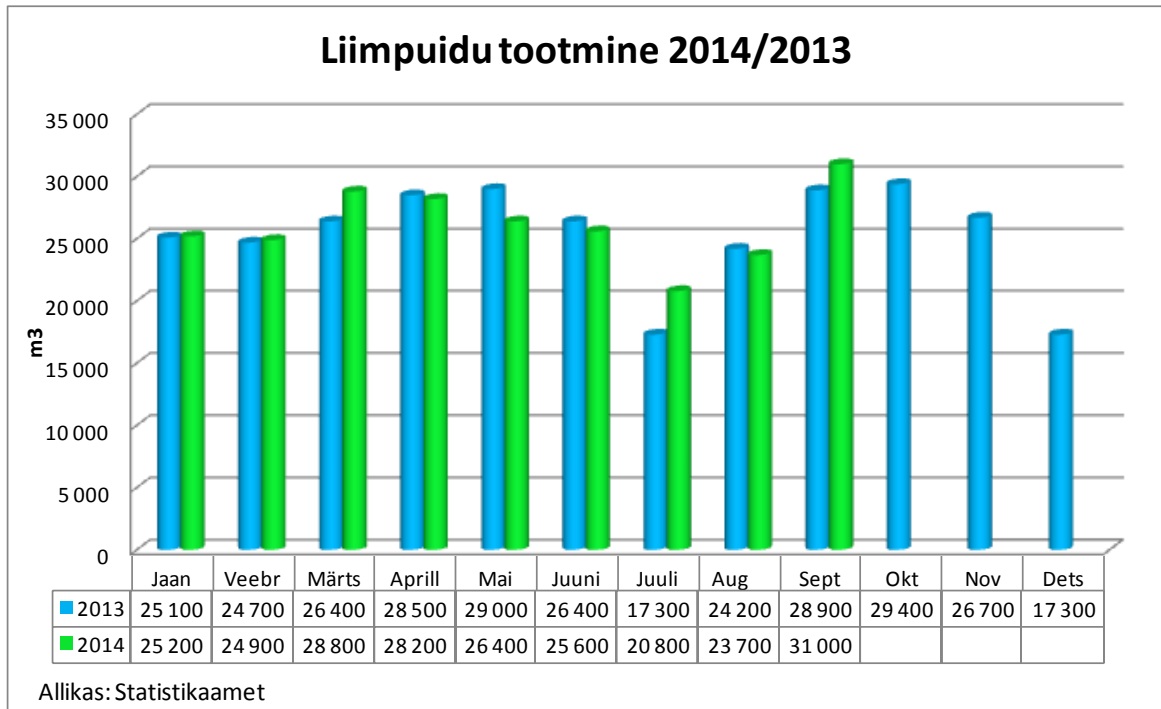
Vineeri tootmine 2014/2013



Allikas: Statistikaamet

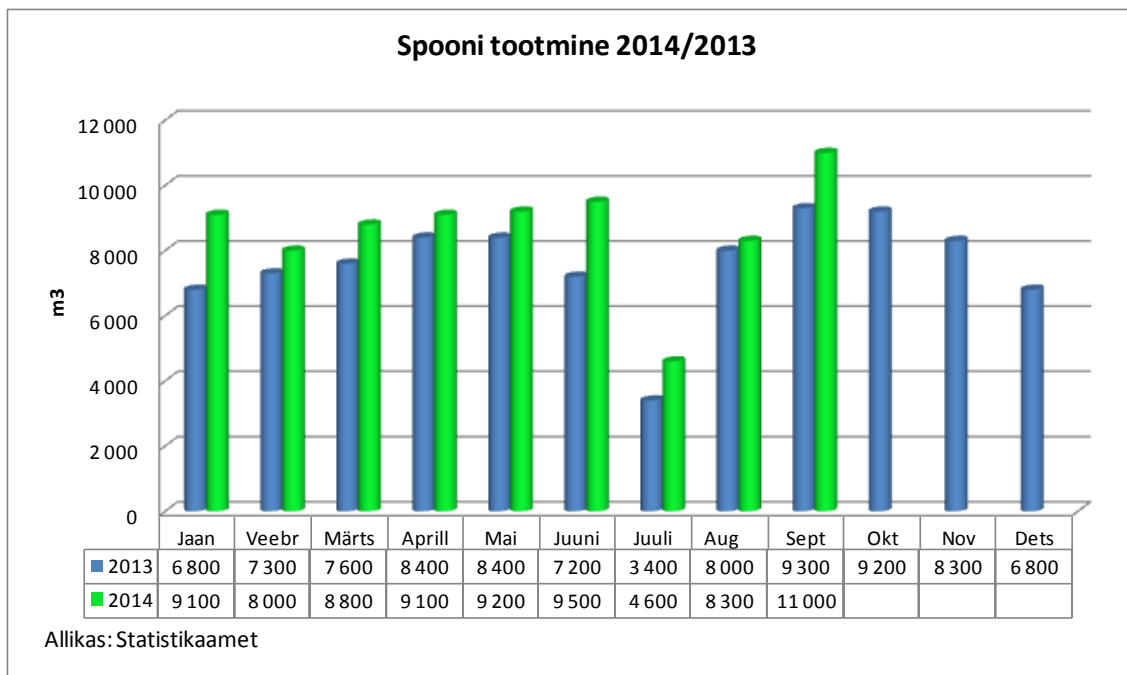
6. Liimpuidu tootmine.

- 2014 9 kuud: 234 600 m³
- 2013 9 kuud: 230 500 m³
- Muutus: +1,8 %



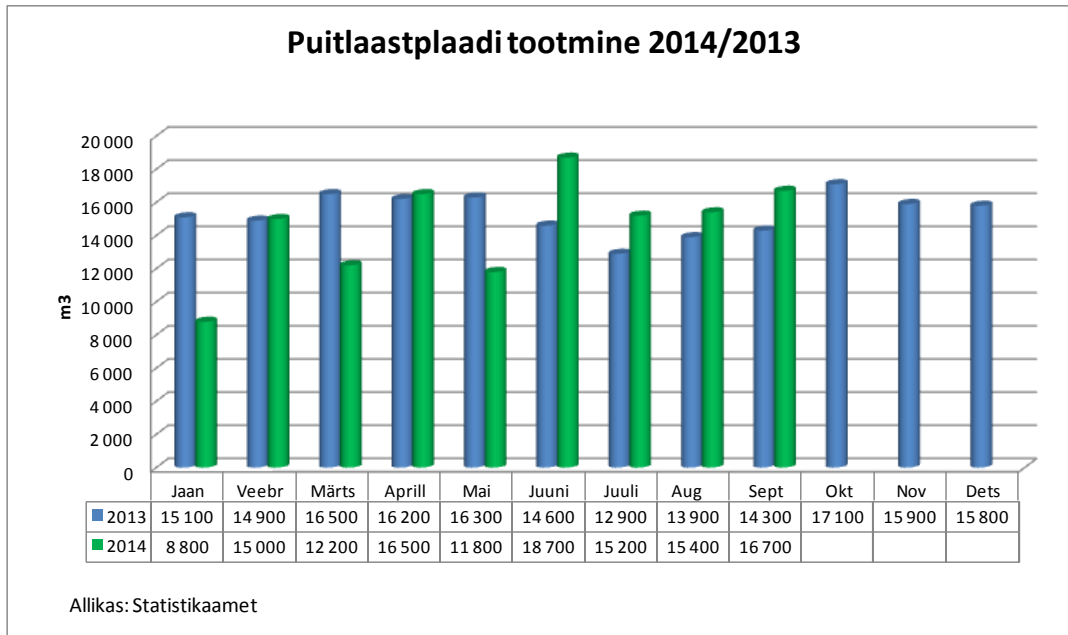
7. Spooni tootmine.

- 2014 9 kuud: 77 600 m³
- 2013 9 kuud: 66 400 m³
- Muutus: +16,9%



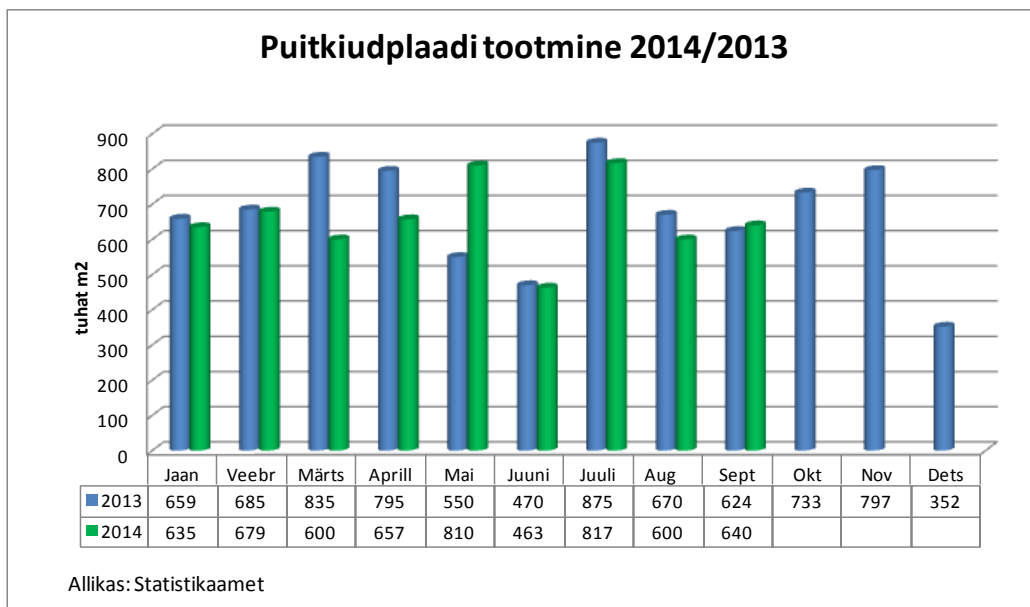
8. Puitlaastplaadi (PLP) tootmine.

- 2014 8 kuud: 130 600 m³
- 2013 8 kuud: 134 700 m³
- Muutus: - 3,3 %



9. Puitkiudplaadi (PKP) tootmine.

- 2014 9 kuud: 5 901 000 m²
- 2013 9 kuud: 6 163 000 m²
- Muutus: - 4,3 %



Ülevaate koostamise aluseks on Statistikaameti andmed.

Koostas: Eesti Metsa- ja Puidutööstuse Liit

Kuupäev: 7.11.2014