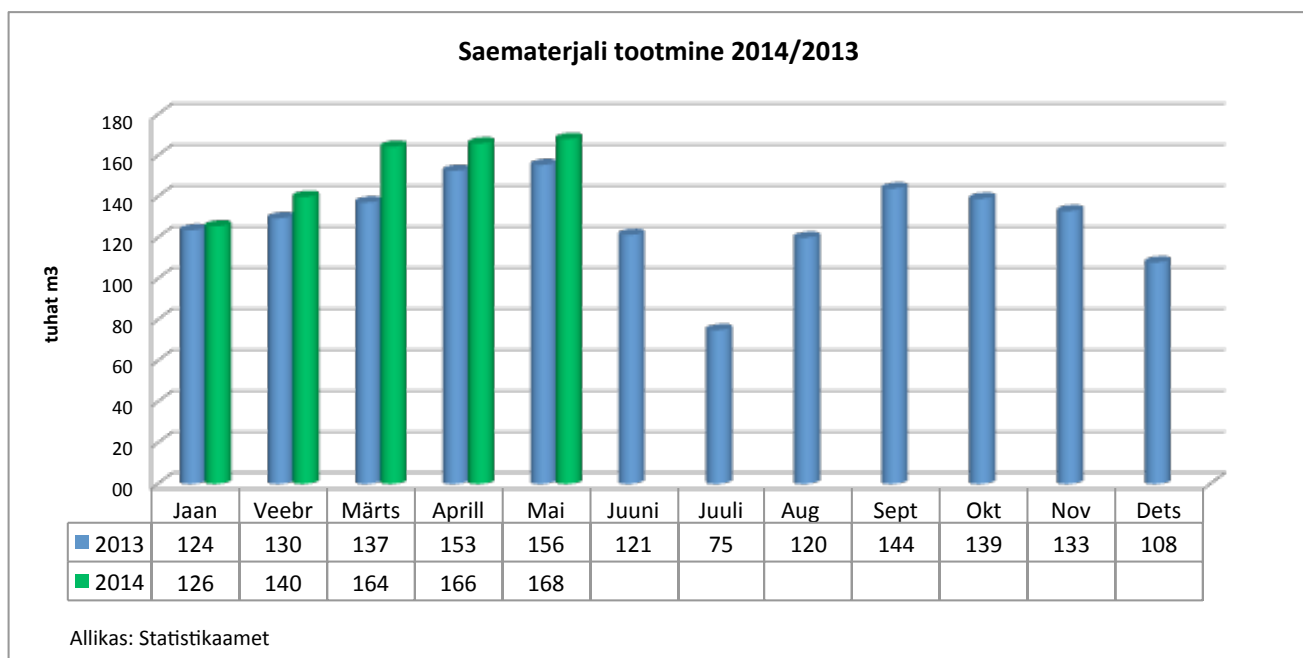


Metsa- ja puidutööstuse tootmismahude ülevaade 2014/2013 5 kuud.

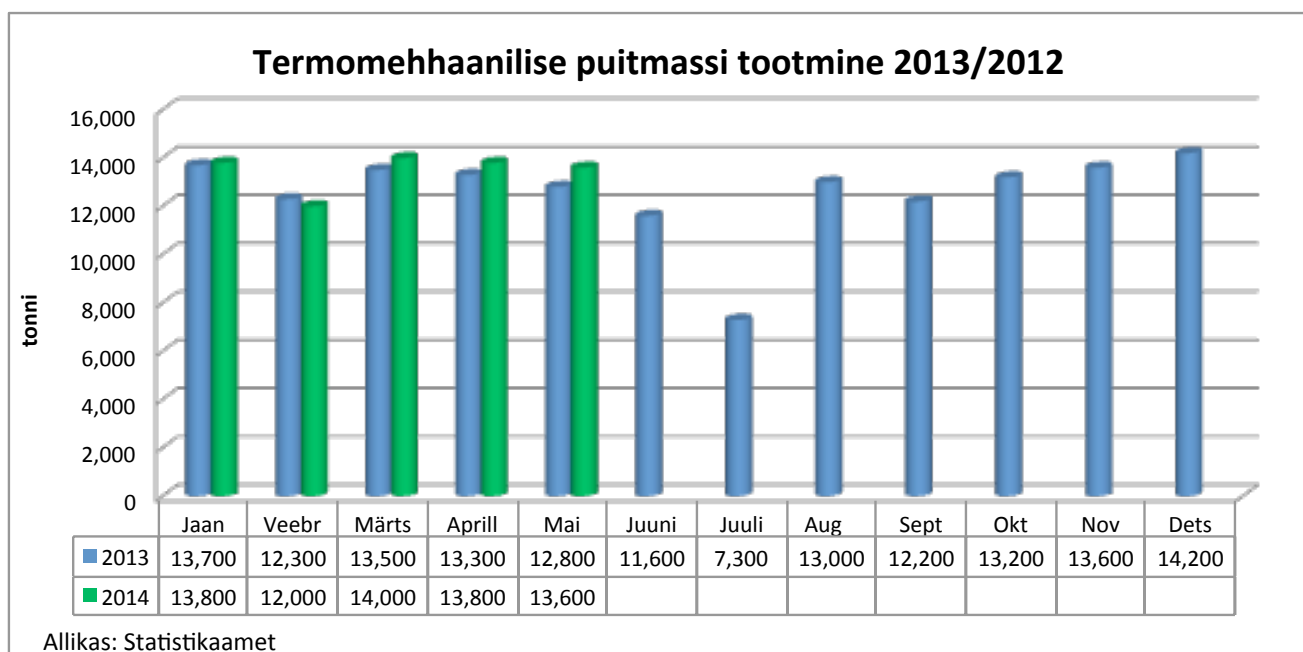
1. Saematerjali tootmine.

- 2014 5 kuud: 764 000 m³
- 2013 5 kuud: 699 000 m³
- Muutus: +9,4%



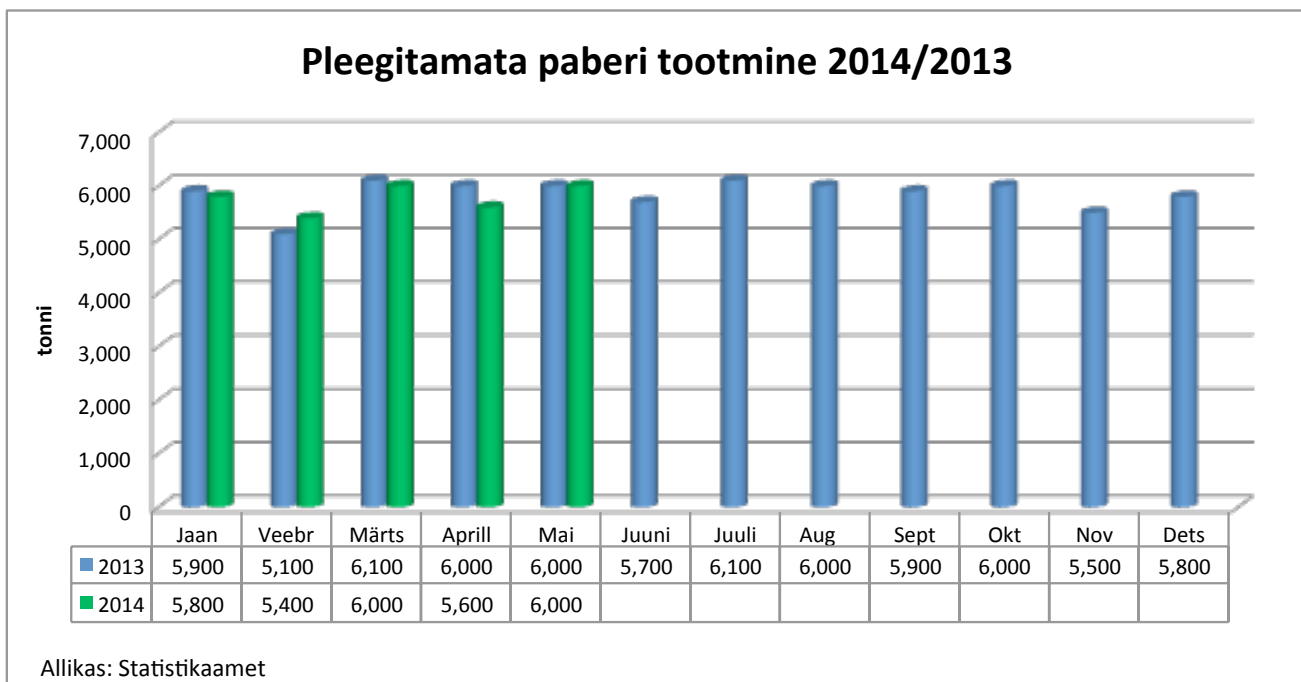
2. Termomehhaanilise puitmassi tootmine.

- 2014 5 kuud: 67 200 t
- 2013 5 kuud: 65 600 t
- Muutus: +2,4%



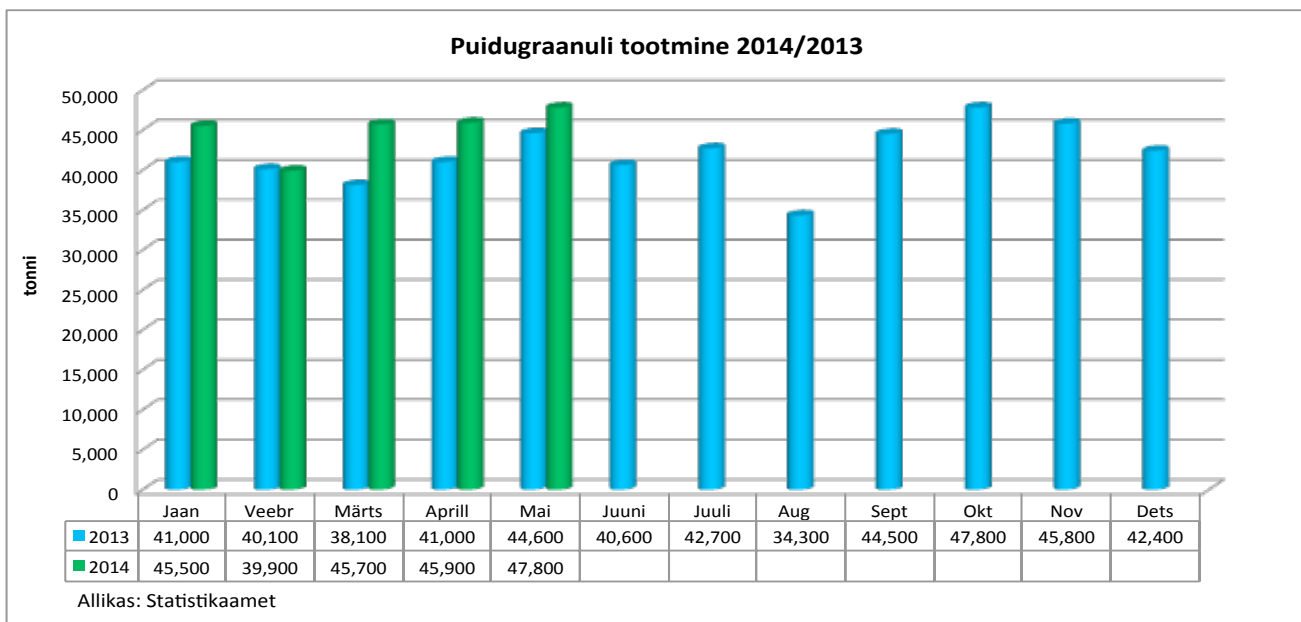
3. Pleegitamata paber.

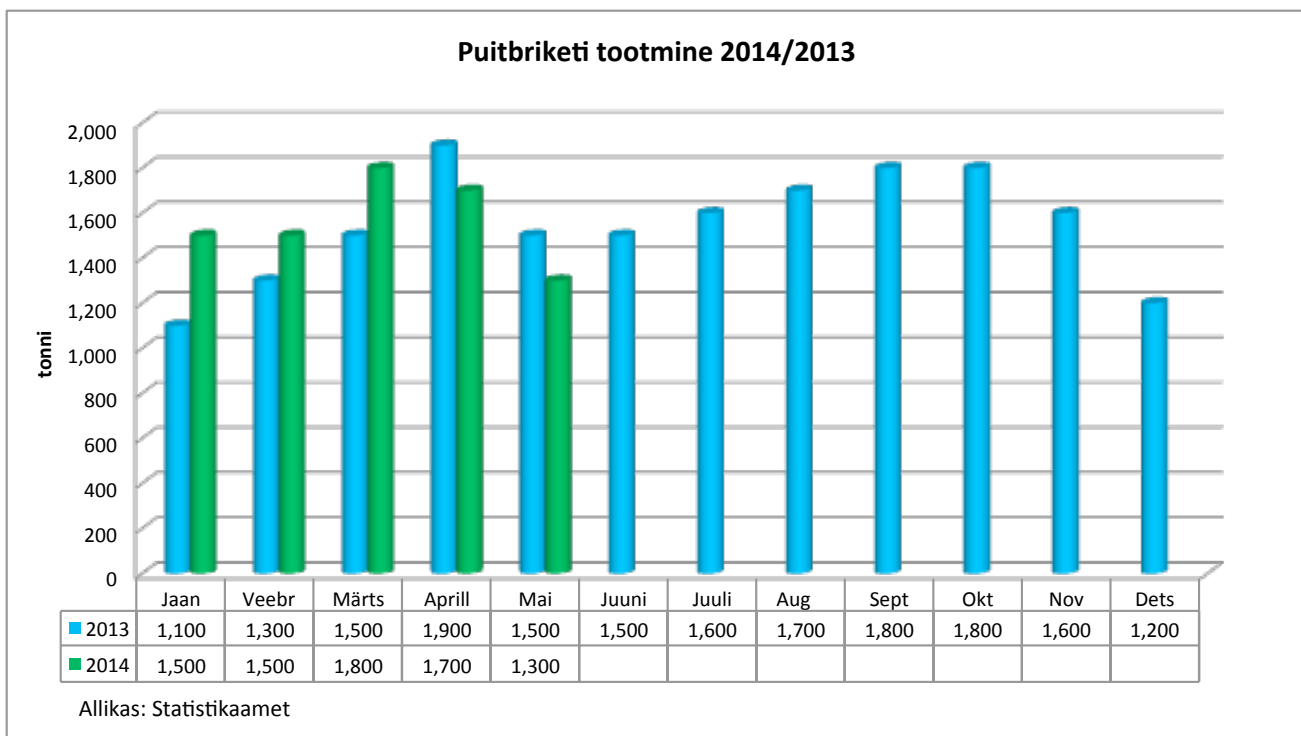
- 2014 5 kuud: 28 800 t
- 2013 5 kuud: 29 100 t
- Muutus: -1,0%



4. Puidugraanuli ja -briketitootmine.

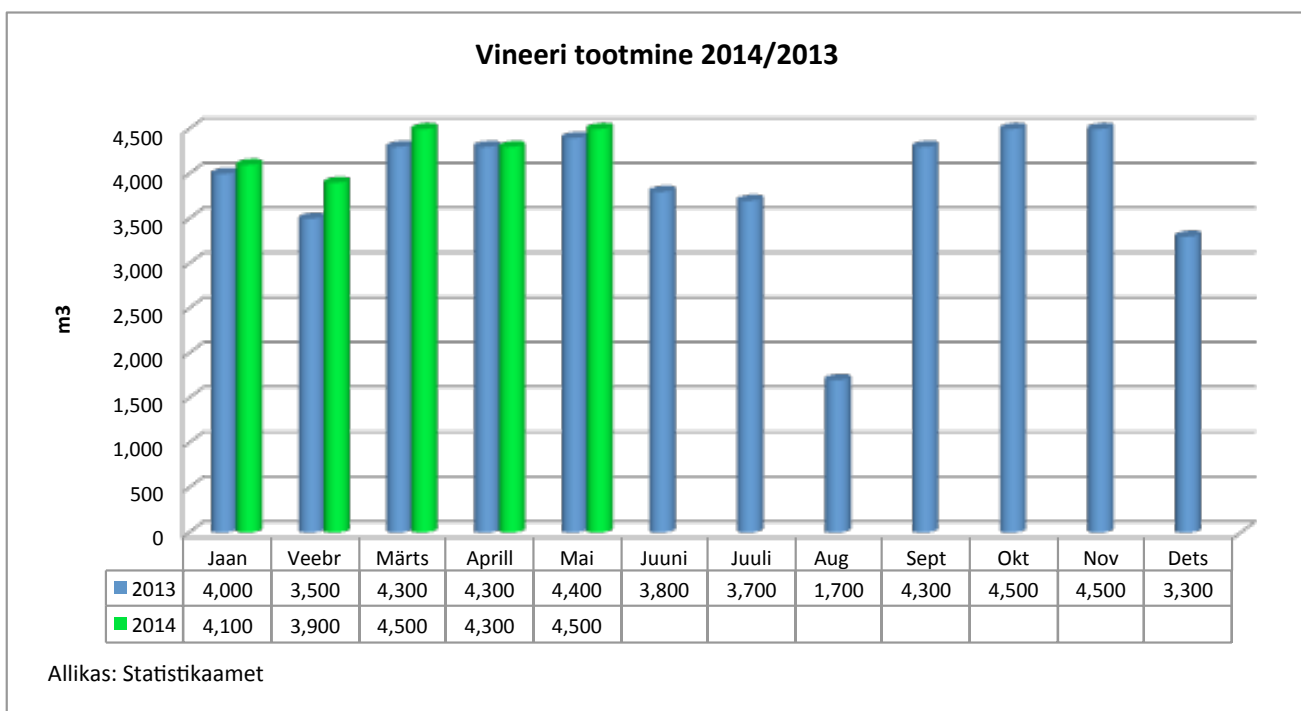
- Graanulid 2014 5 kuud: 224 800 t
- Graanulid 2013 5 kuud: 204 800 t
- Muutus: + 9,8 %
- Brikett 2014 5 kuud: 7 800 t
- Brikett 2013 5 kuud: 7 300 t
- Muutus: +6,8 %





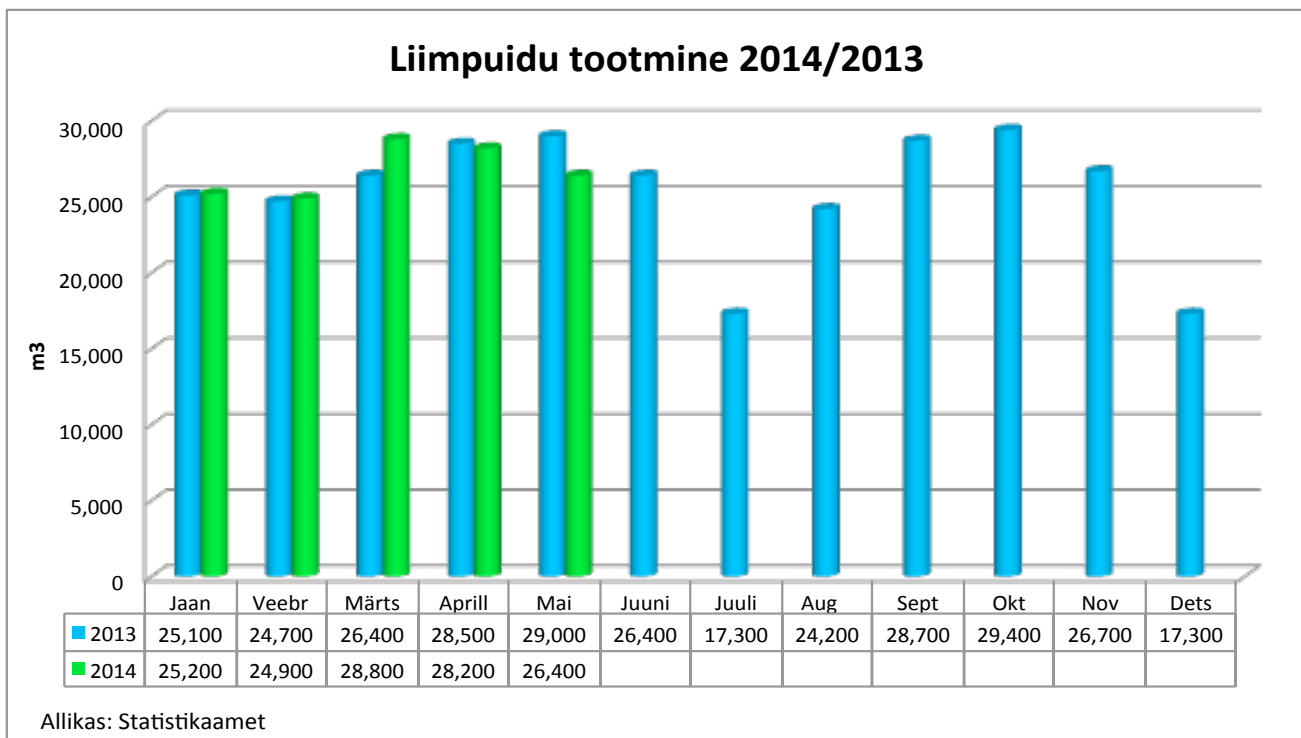
5. Vineeri tootmine.

- 2014 5 kuud: 21 500 m³
- 2013 5 kuud: 20 300 m³
- Muutus: + 3,9 %



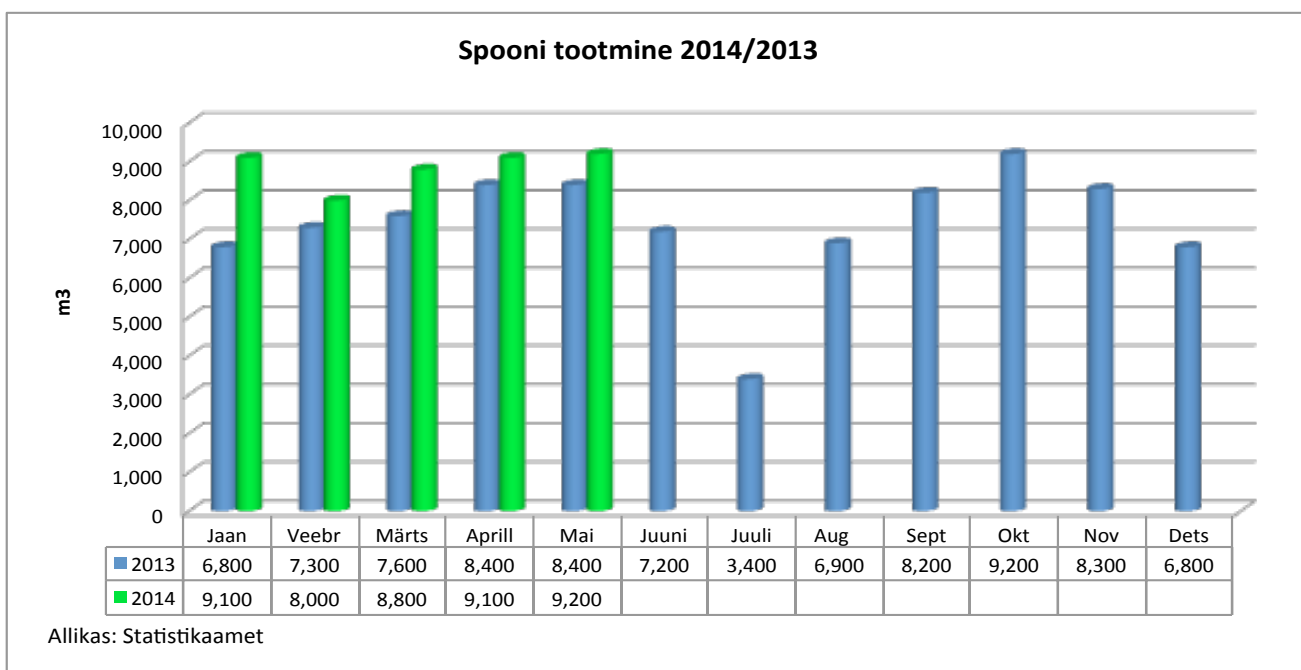
6. Liimpuidu tootmine.

- 2014 5 kuud: 133 500 m³
- 2013 5 kuud: 133 700 m³
- Muutus: -0,1 %



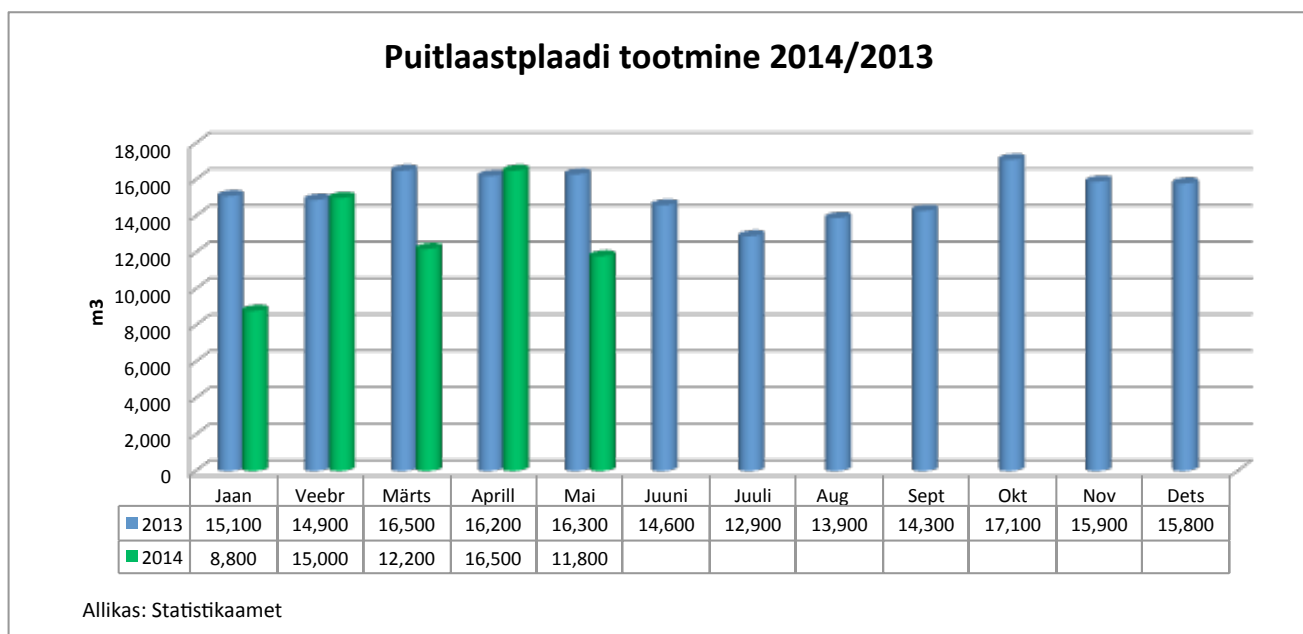
7. Spooni tootmine.

- 2014 5 kuud: 44 200 m³
- 2013 5 kuud: 38 500 m³
- Muutus: +14,8%



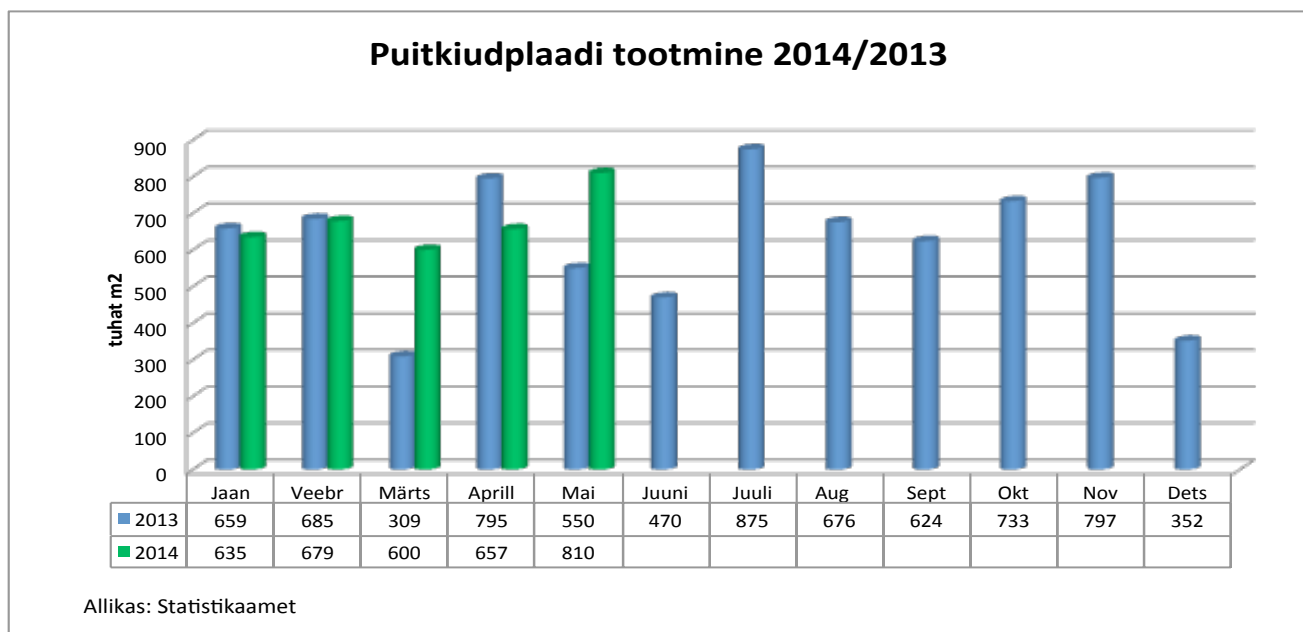
8. Puitlaastplaadi (PLP) tootmine.

- 2014 5 kuud: 64 300 m³
- 2013 5 kuud: 79 000 m³
- Muutus: -18,6 %



9. Puitkiudplaadi (PKP) tootmine.

- 2014 5 kuud: 3 381 000 m²
- 2013 5 kuud: 2 998 000 m²
- Muutus: +12,8 %



Ülevaate koostamise aluseks on Statistikaameti andmed.

Koostas: Eesti Metsa- ja Puidutööstuse Liit

Kuupäev: 06.07.2014