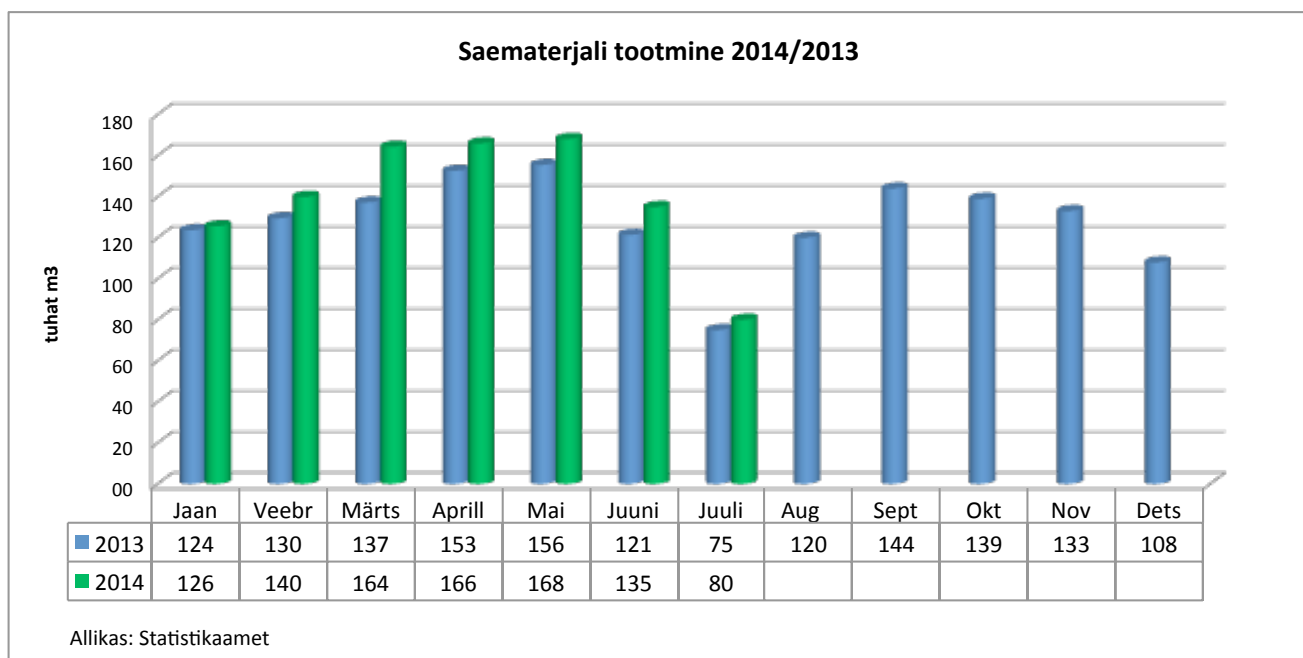


## Metsa- ja puidutööstuse tootmismahude ülevaade 2014/2013 7 kuud.

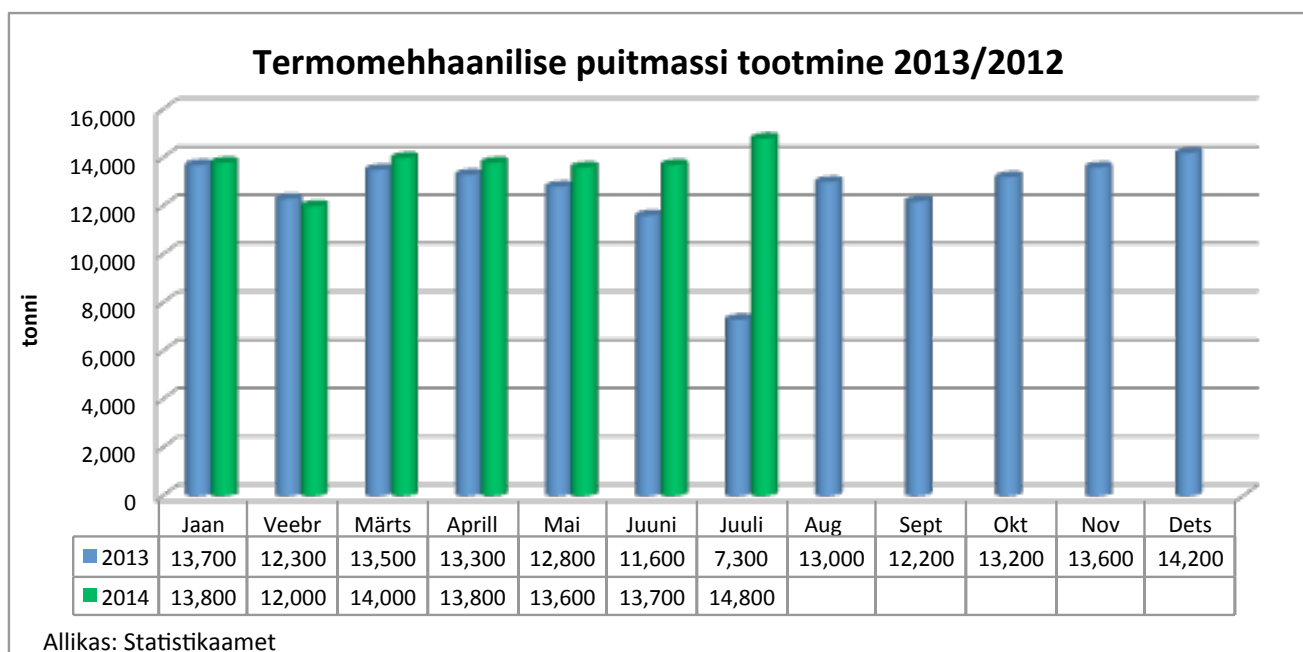
### 1. Saematerjali tootmine.

- 2014 7 kuud: 979 000 m<sup>3</sup>
- 2013 7 kuud: 895 000 m<sup>3</sup>
- Muutus: +9,4%



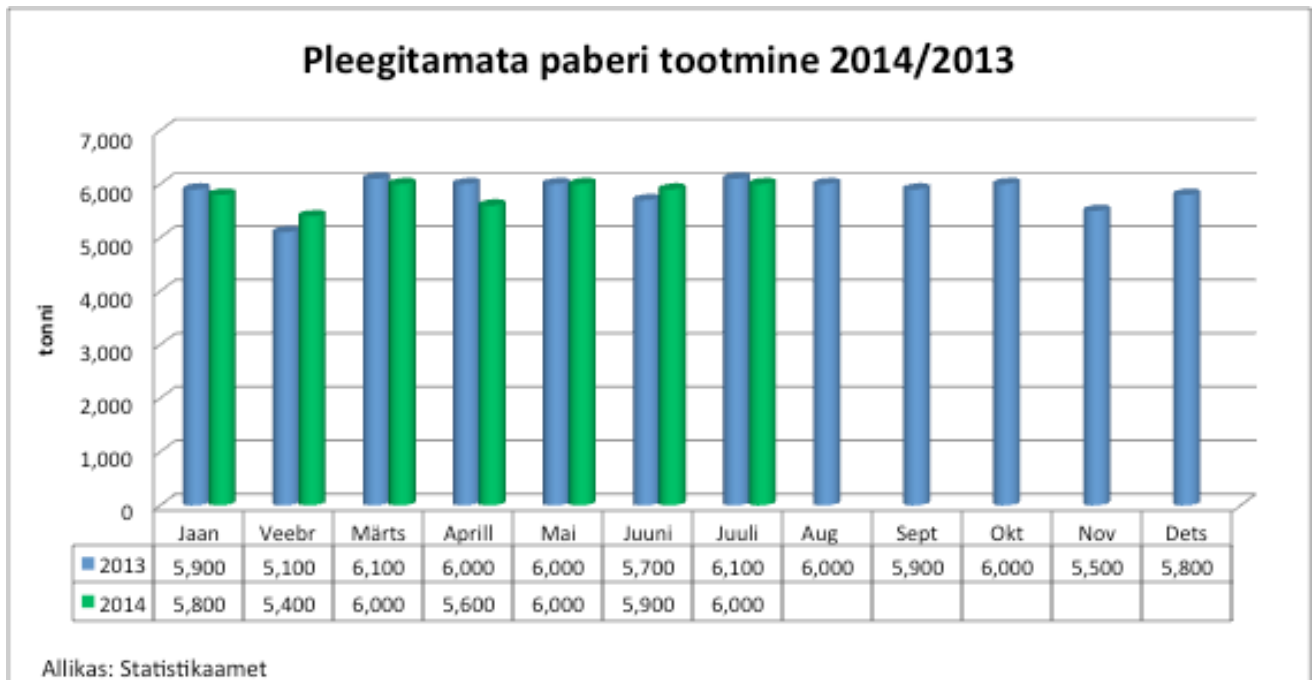
### 2. Termomehhaanilise puitmassi tootmine.

- 2014 7 kuud: 95 700 t
- 2013 7 kuud: 84 500 t
- Muutus: +13,3%



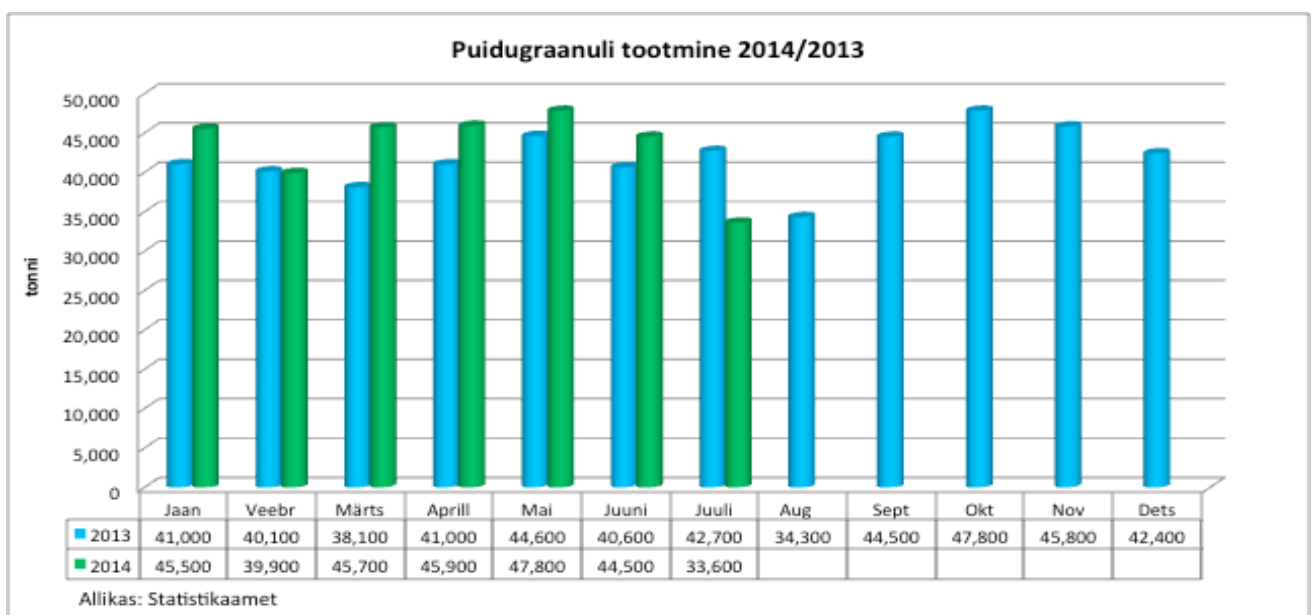
### 3. Pleegitamata paber.

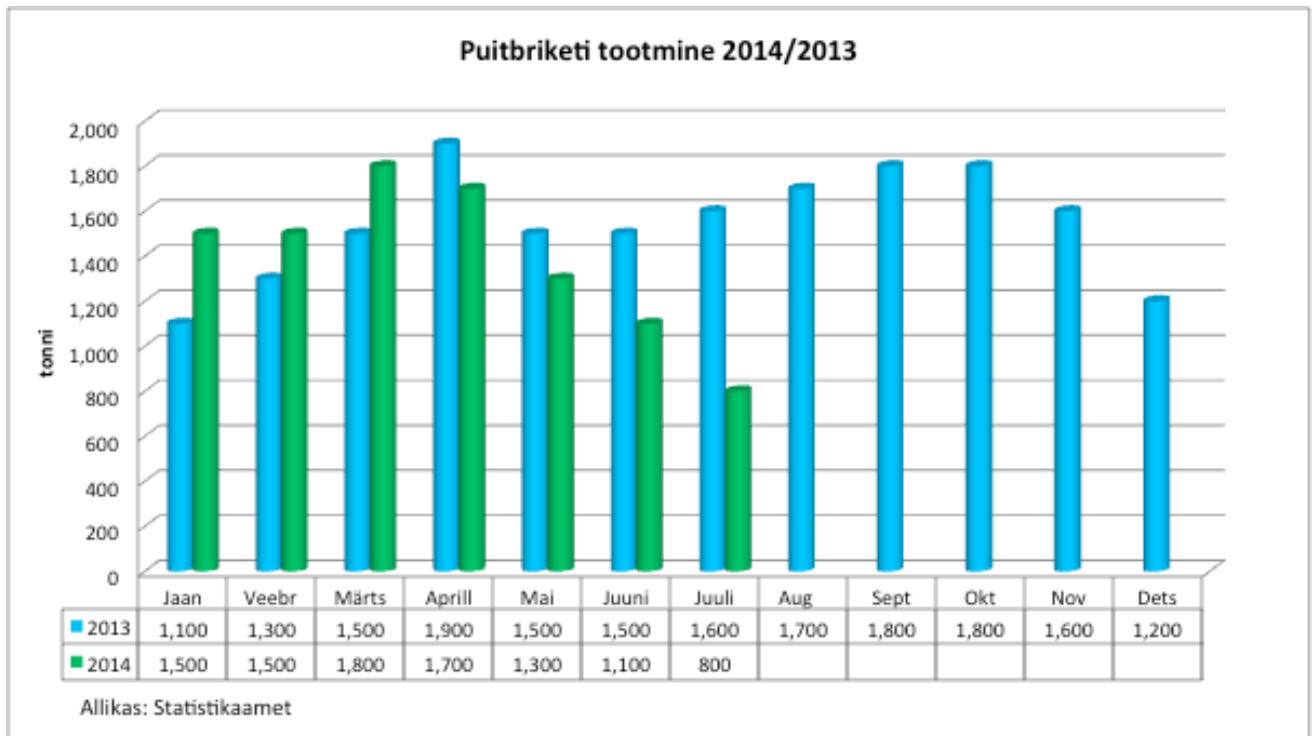
- 2014 7 kuud: 40 700 t
- 2013 7 kuud: 40 900 t
- Muutus: -0,5%



### 4. Puidugraanuli ja -briketitootmine.

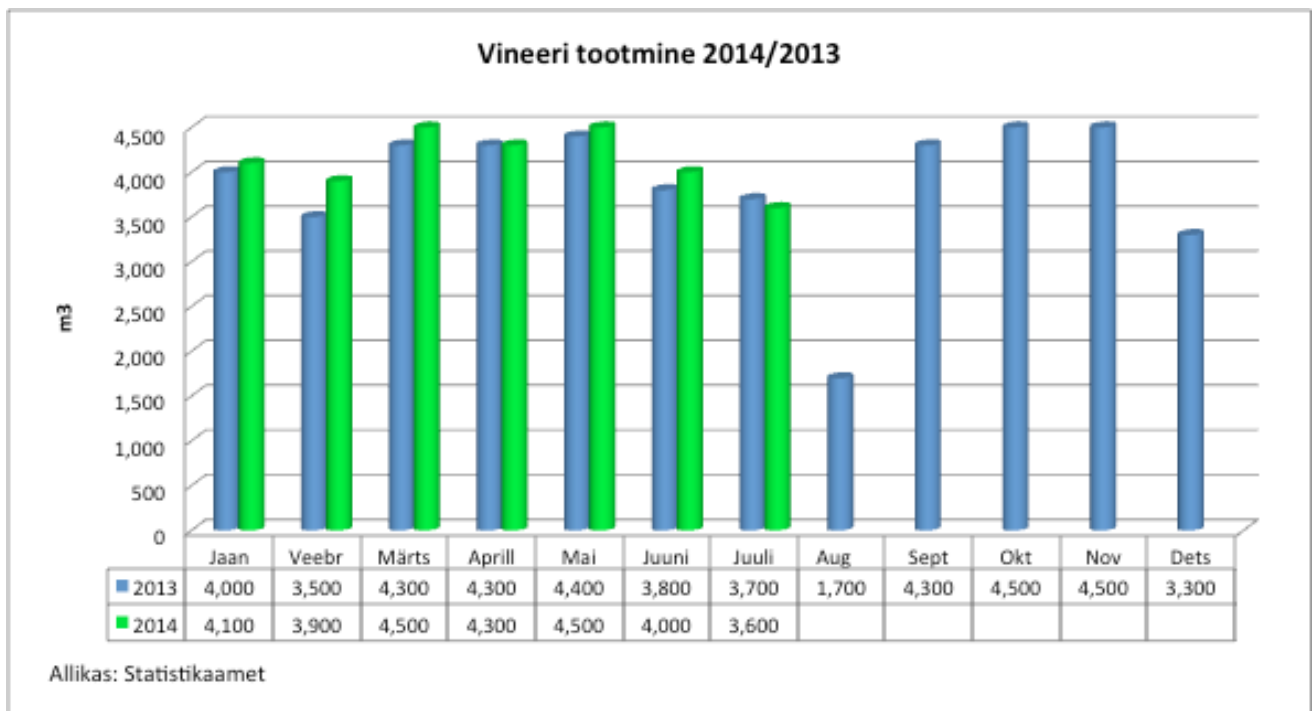
- Graanulid 2014 7 kuud: 302 900 t
- Graanulid 2013 7 kuud: 288 100 t
- Muutus: + 5,1 %
- Brikett 2014 7 kuud: 9 700 t
- Brikett 2013 7 kuud: 10 400 t
- Muutus: -6,7 %





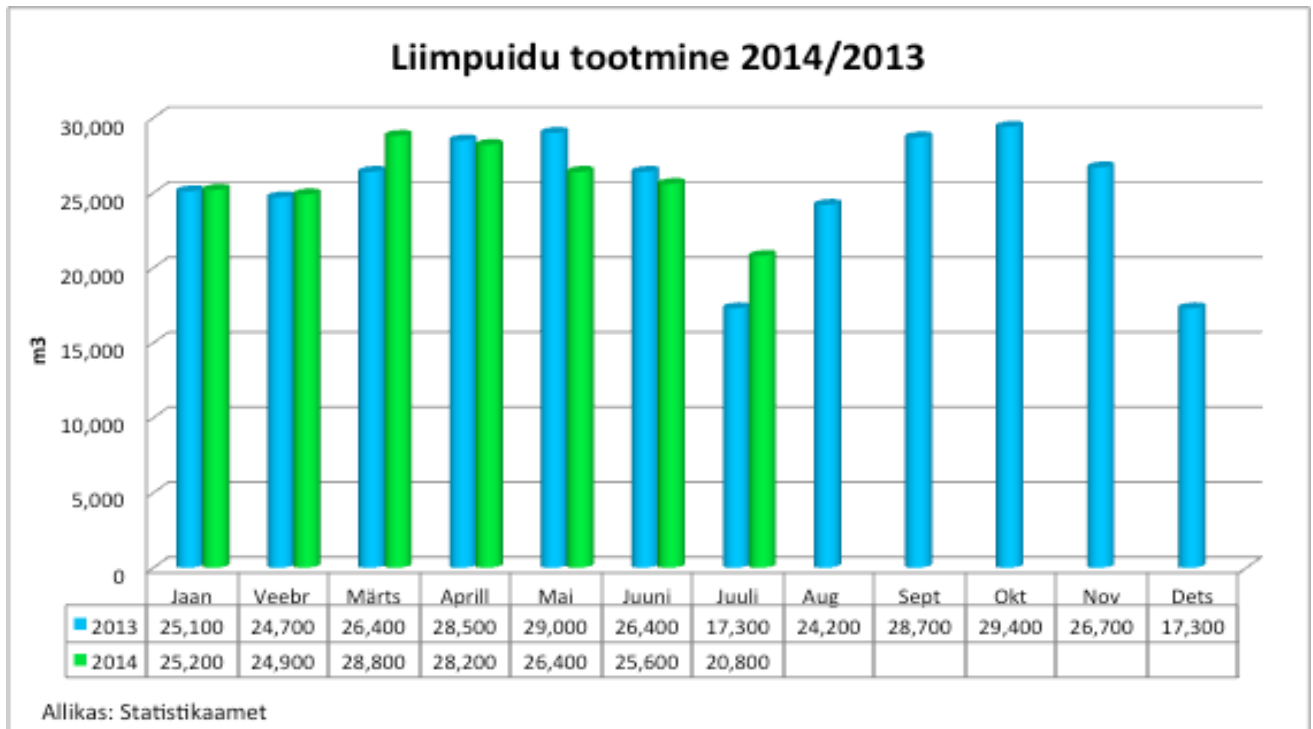
#### 5. Vineeri tootmine.

- 2014 7 kuud: 28 900 m<sup>3</sup>
- 2013 7 kuud: 28 000 m<sup>3</sup>
- Muutus: + 3,2 %



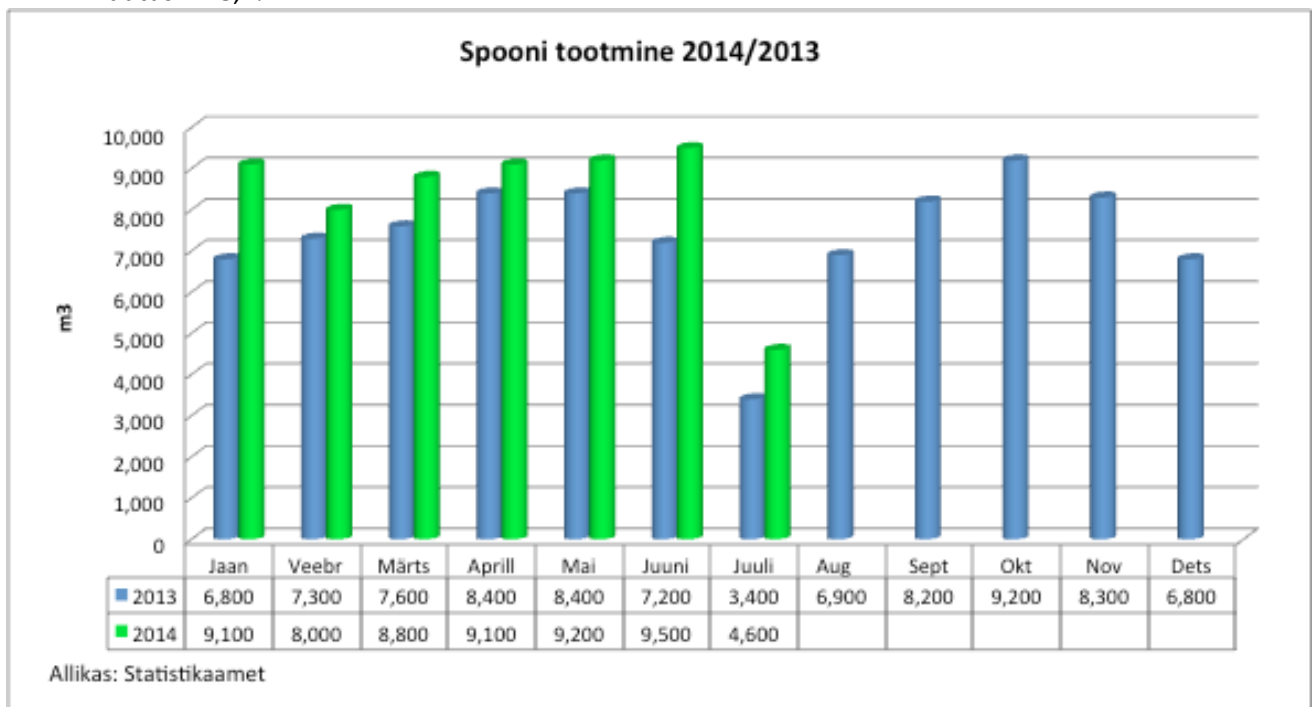
### 6. Liimpuidu tootmine.

- 2014 7 kuud: 179 900 m<sup>3</sup>
- 2013 7 kuud: 177 400 m<sup>3</sup>
- Muutus: +1,4 %



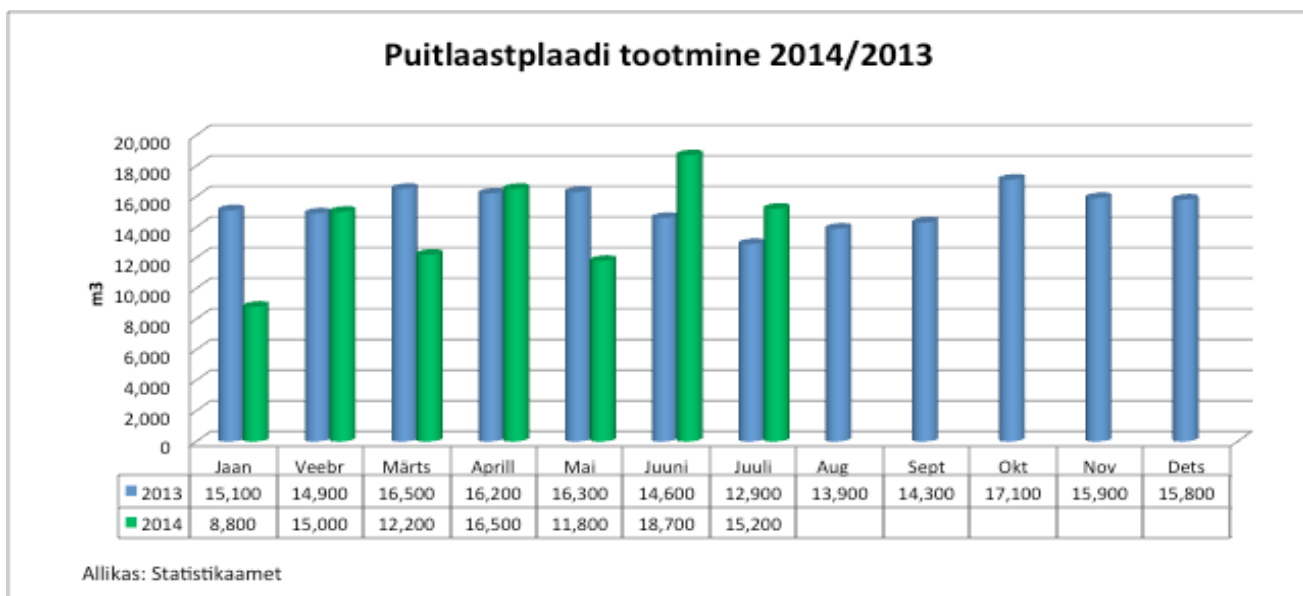
### 7. Spooni tootmine.

- 2014 7 kuud: 58 300 m<sup>3</sup>
- 2013 7 kuud: 49 100 m<sup>3</sup>
- Muutus: +18,7%



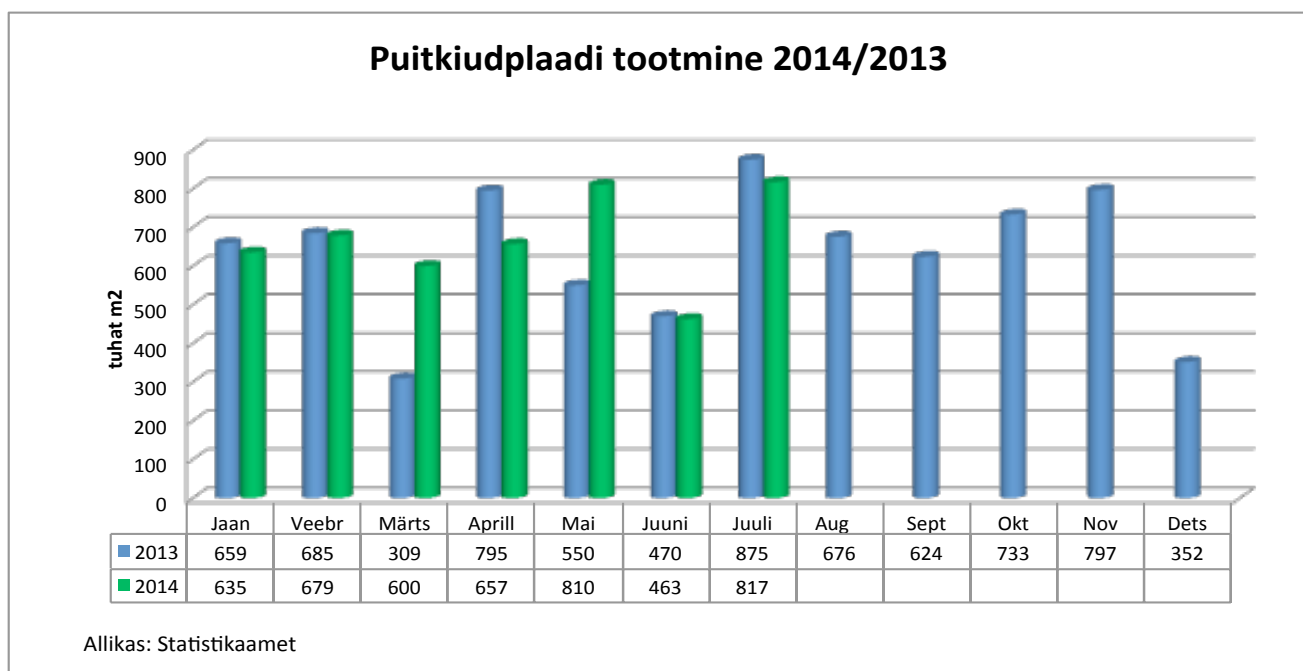
## 8. Puitlaastplaadi (PLP) tootmine.

- 2014 7 kuud: 98 200 m<sup>3</sup>
- 2013 7 kuud: 106 500 m<sup>3</sup>
- Muutus: -7,8 %



## 9. Puitkiudplaadi (PKP) tootmine.

- 2014 7 kuud: 4 661 000 m<sup>2</sup>
- 2013 7 kuud: 4 343 000 m<sup>2</sup>
- Muutus: +7,3 %



Ülevaate koostamise aluseks on Statistikaameti andmed.

Koostas: Eesti Metsa- ja Puidutööstuse Liit

Kuupäev: 15.09.2014