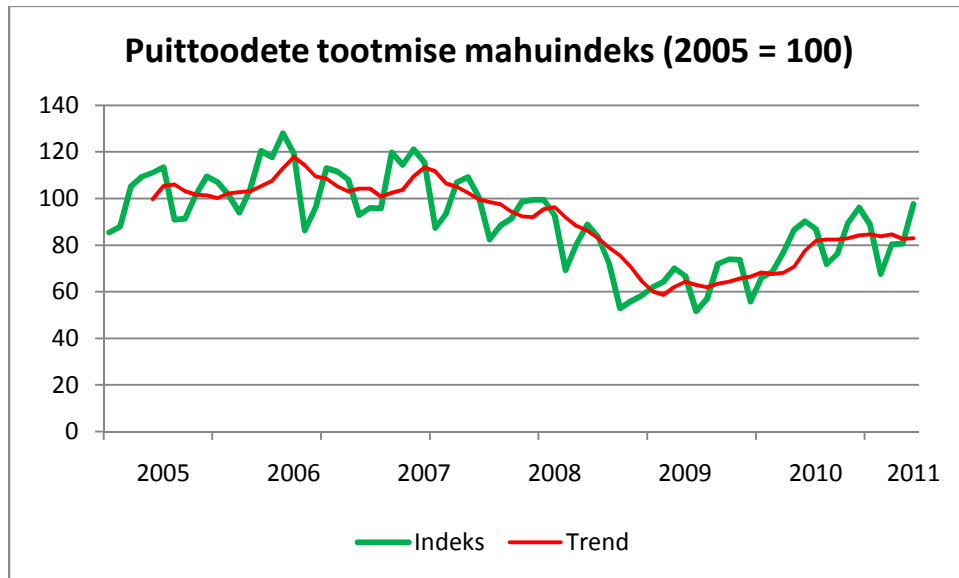


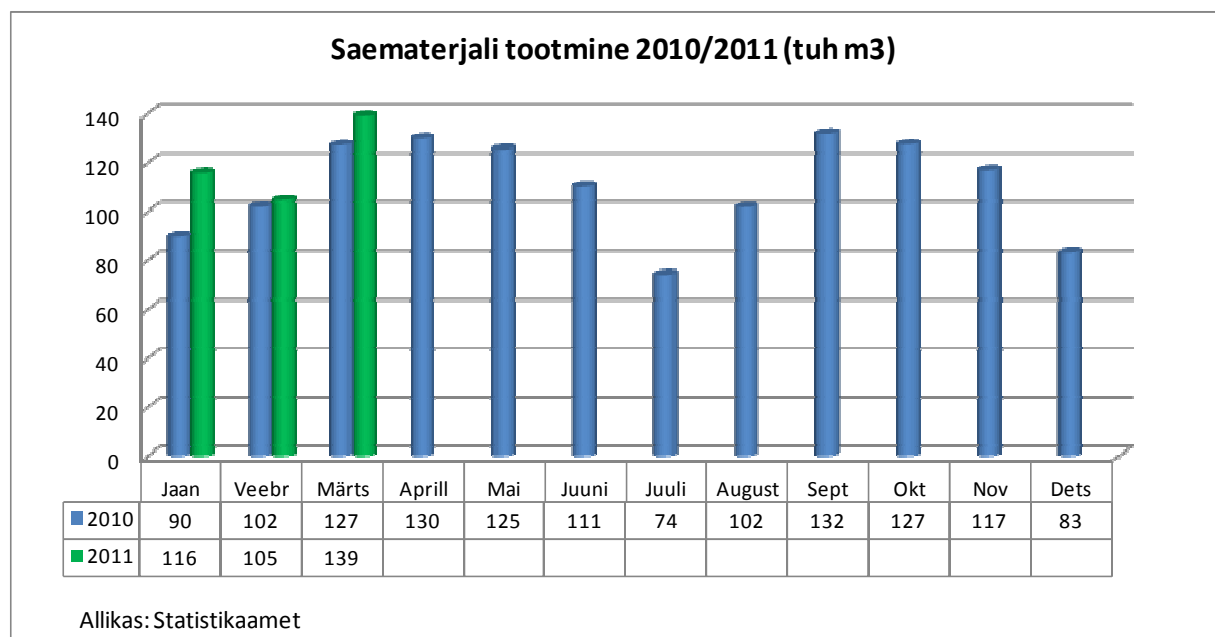
Metsa- ja puidutööstuse mahtude ülevaade 2011. aasta I kvartalis

2011. aasta I kvartalis kasvas puidutööstuse ja puittoodete tootmise mahuindeks võrreldes 2010. aasta I kvartaliga keskmiselt 21 punkti. Majanduskriisi järgselt on mahuindeks olnud kasvava trendiga, kuid jääb kriisile eelnenud rekordtasemetele siiski veel oluliselt alla.



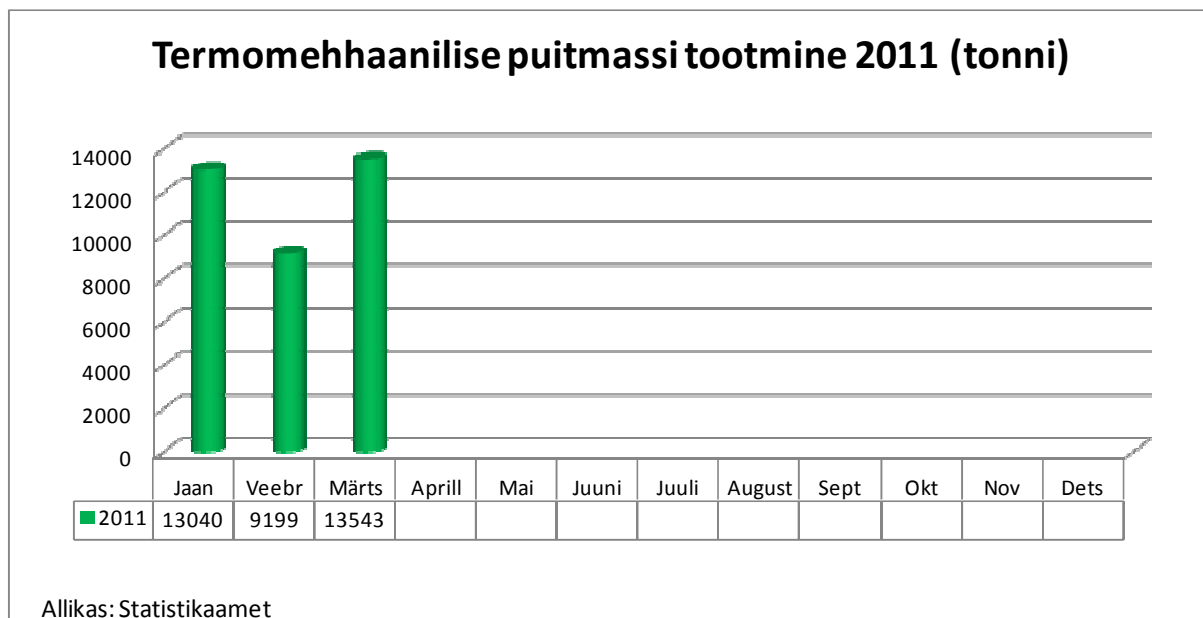
1. Saematerjali tootmine

2011. aasta I kvartalis oli saematerjali tootmine kokku 359 000 m³, kasvades 13% võrreldes 2010. aasta sama perioodiga. 2010. aasta viimases kvartalis mahud langesid, kuna turgudel oli juba kaupa piisavalt, seetõttu toimus ka hinnakorrektsioon. Tootjad peavad siiski 2011. aasta I kvartalit taas paremaks ning käesoleva aasta kevadperiood näitab pigem, et laod on väikesemad ja tellimusi hetkel jätkub. Aasta teine pool võib olla tagasihoidlikum.



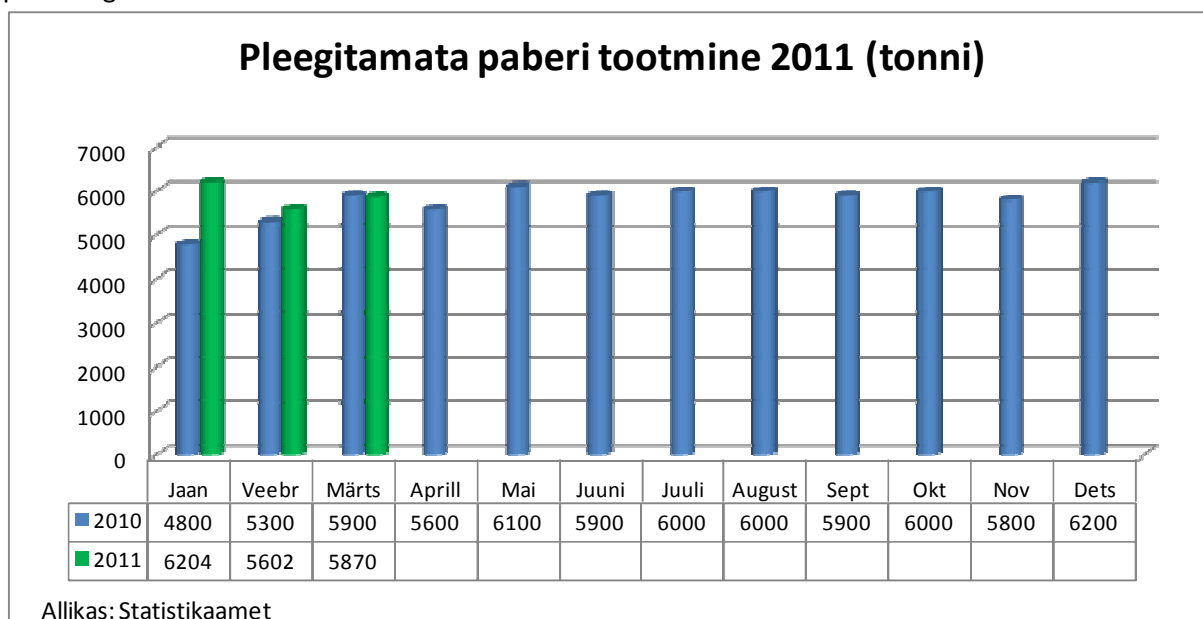
2. Termomehhaanilise puitmassi tootmine

Termomehhaanilise puitmassi tootmine oli aasta I kvartalis 35800 tonni, kasvades eelmise aastaga võrreldes 5%. Turud on tootjate hinnagul heas seisus, samas ei prognoosita edasist suuremat mahukasvu kui I kvartalis.



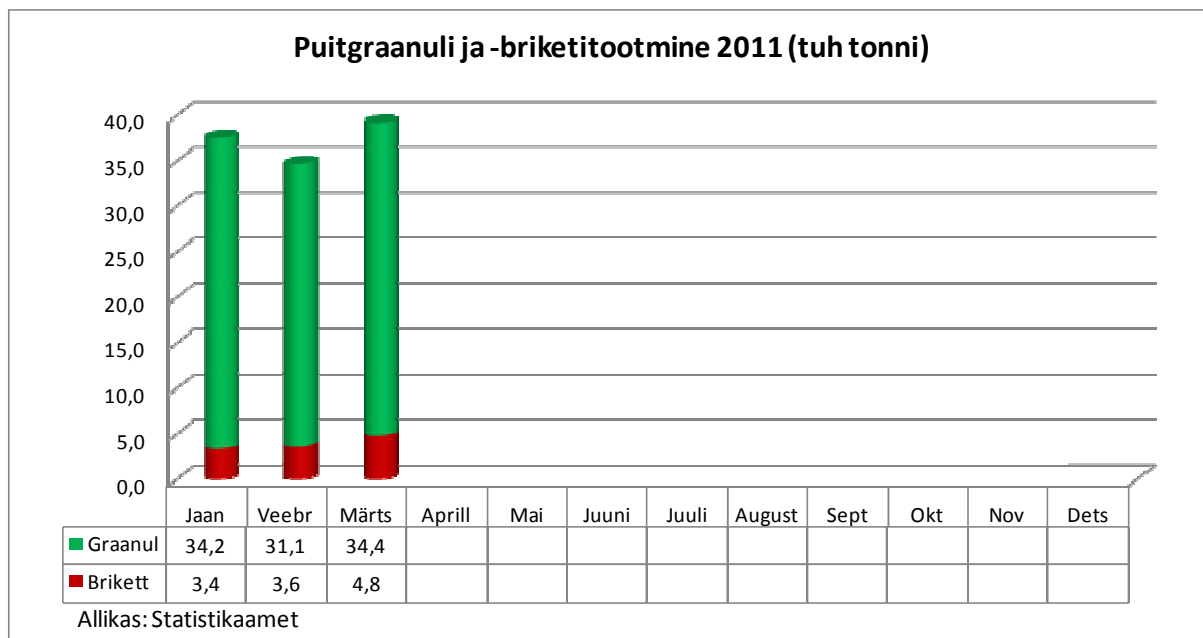
3. Pleegitamata paber

Pleegitamata paberi toodang oli 2011. aasta I kvartalis 16700 tonni, kasvades eelmise aasta sama perioodiga võrreldes 11%.



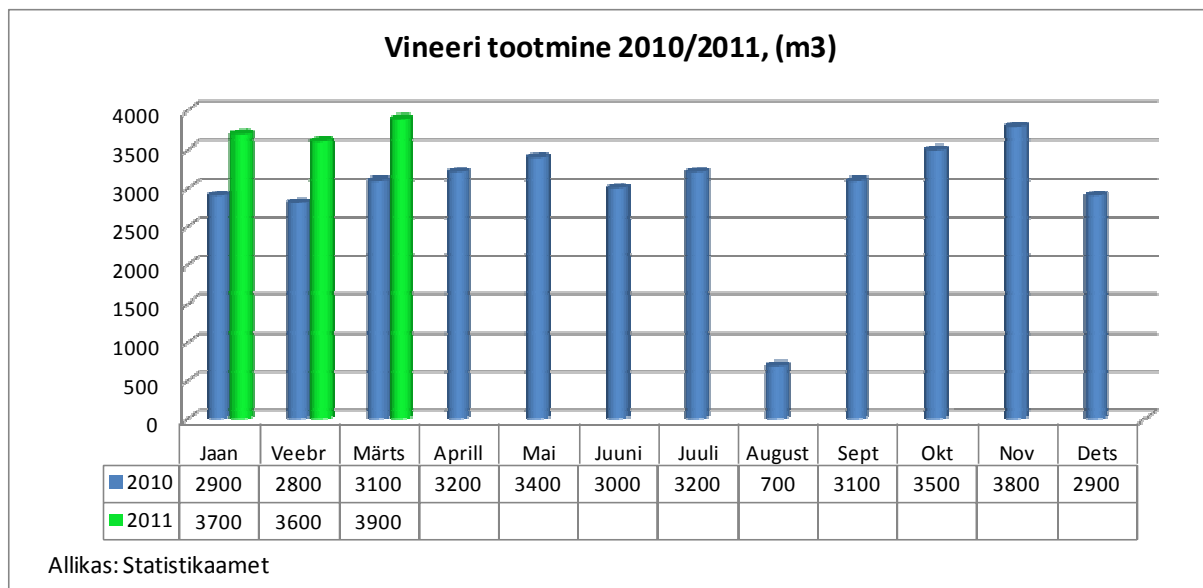
4. Graanuli- ja briketitootmine

I kv graanulitootmine kokku oli 99 000 tonni kasvades eelmise aasta sama perioodiga võrreldes 22%. Käesoleva aasta järgmistelt kvartalitelt oodatakse pigem mahu mõningast kahanemist.



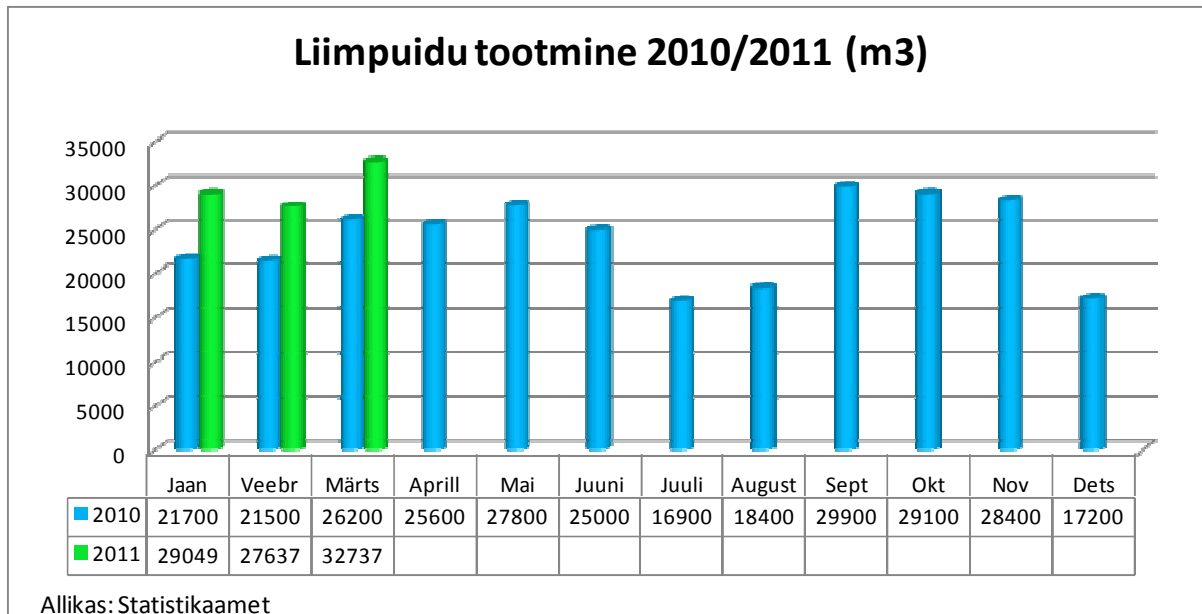
5. Vineeritootmine

2011. aasta I kvarlis oli vineeri tootmine kokku 11 200 m³, kasvades 25% võrreldes 2010. aasta sama perioodiga. Selles kasvus on tootjate sõnul varasemalt tootmisesse tehtud investeeringute realiseerumise mõju ning samuti on turg toodetele hetkel pigem stabiilne ja nõudlus jätkuv.



6. Liimpuidu tootmine

Liimpuidu tootmine on 2011. aasta I kvartalis märkimisväärselt tõusnud, tervelt 29%. Toodangu maht kokku moodustas 69400 m³. Tootjate sõnul on mahtusid olnud võimalik kasvatada, kuna turud on jätkuvalt head.



7. Puitlaastplaadi tootmine

Puitlaastplaadi toodangumaht kasvas käesoleva aasta I kvartalis 14%. Tootjate hinnangul siiski selline mahukasv ei jätku ning mahud võivad isegi väheneda.

