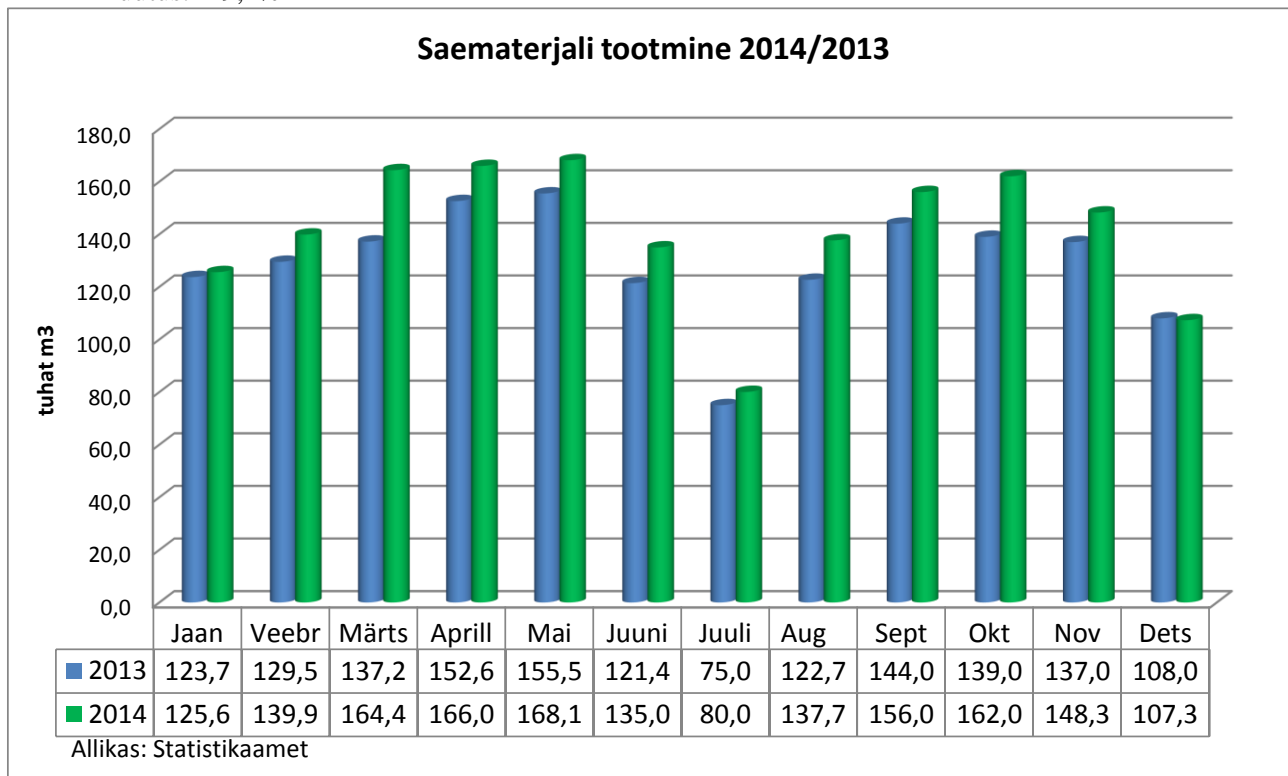


## Metsa- ja puidutööstuse tootmismahude ülevaade 2014/2013 12 kuud.

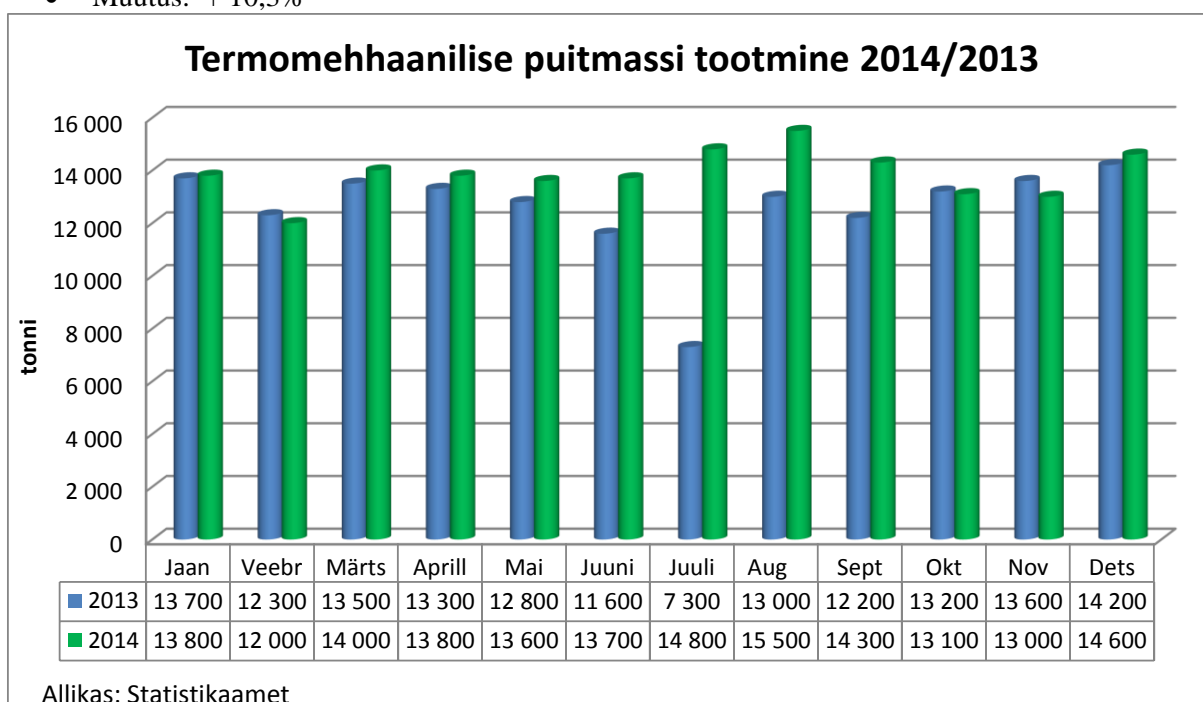
### 1. Saematerjali tootmine.

- 2014 12 kuud: 1 690 000 m<sup>3</sup>
- 2013 12 kuud: 1 546 000 m<sup>3</sup>
- Muutus: + 9,4%



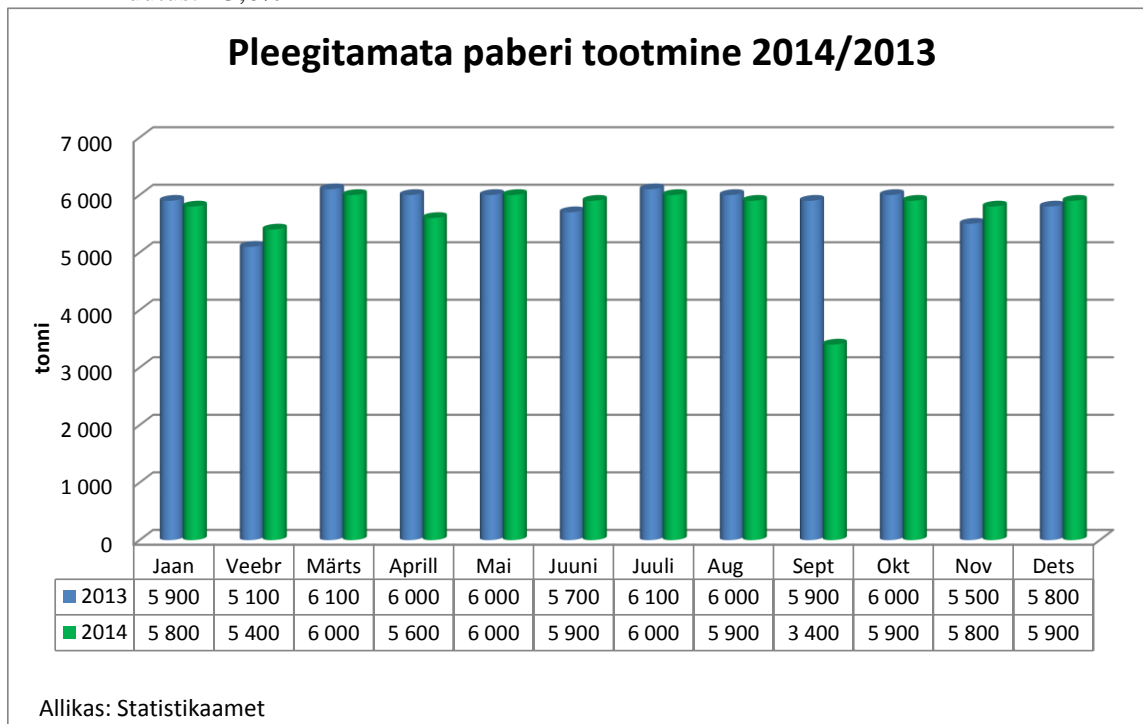
### 2. Termomehhaanilise puitmassi tootmine.

- 2014 12 kuud: 166 200 t
- 2013 12 kuud: 150 700 t
- Muutus: + 10,3%



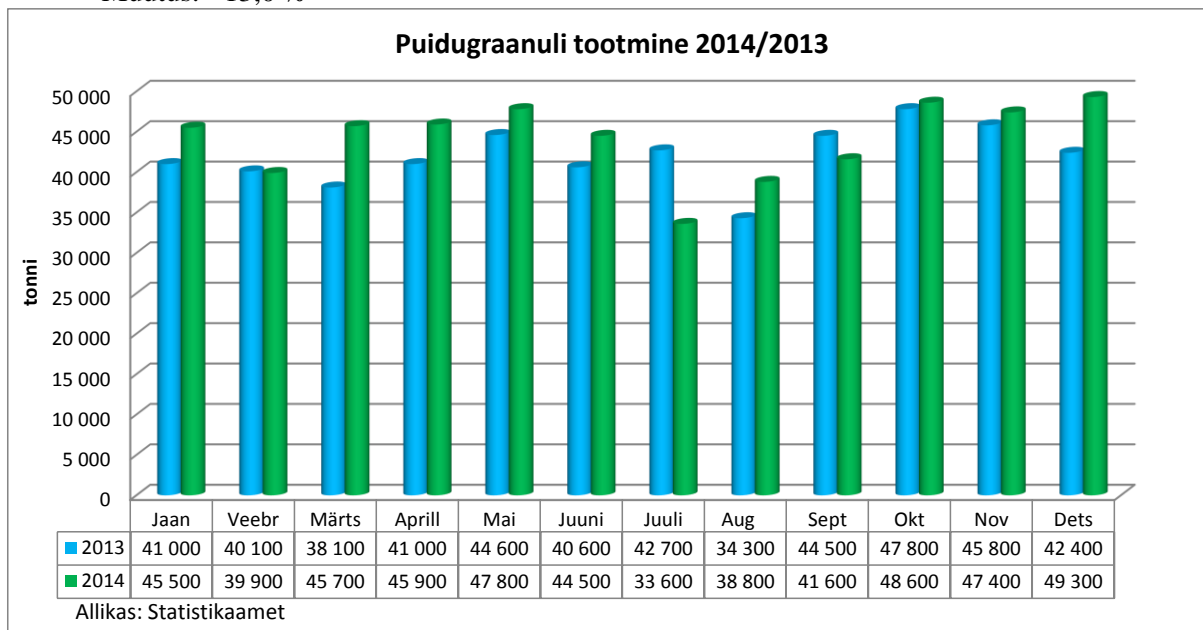
### 3. Pleegitamata paber.

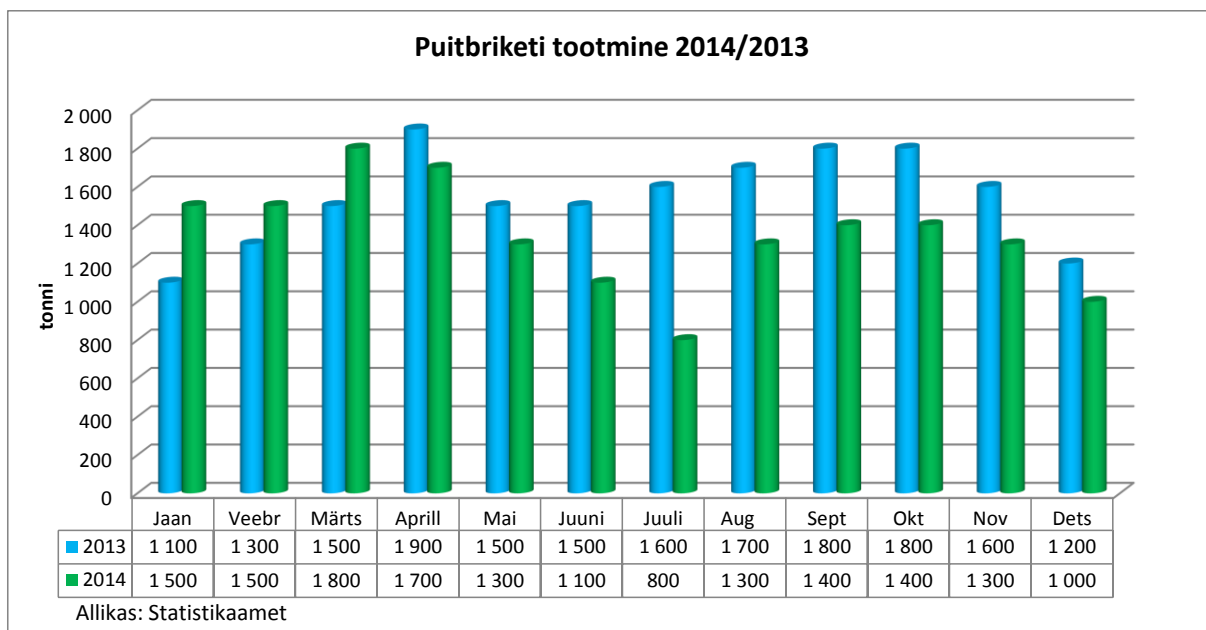
- 2014 12 kuud: 67 600 t
- 2013 12 kuud: 70 100 t
- Muutus: - 3,6%



### 4. Puidugraanuli ja -briketitootmine.

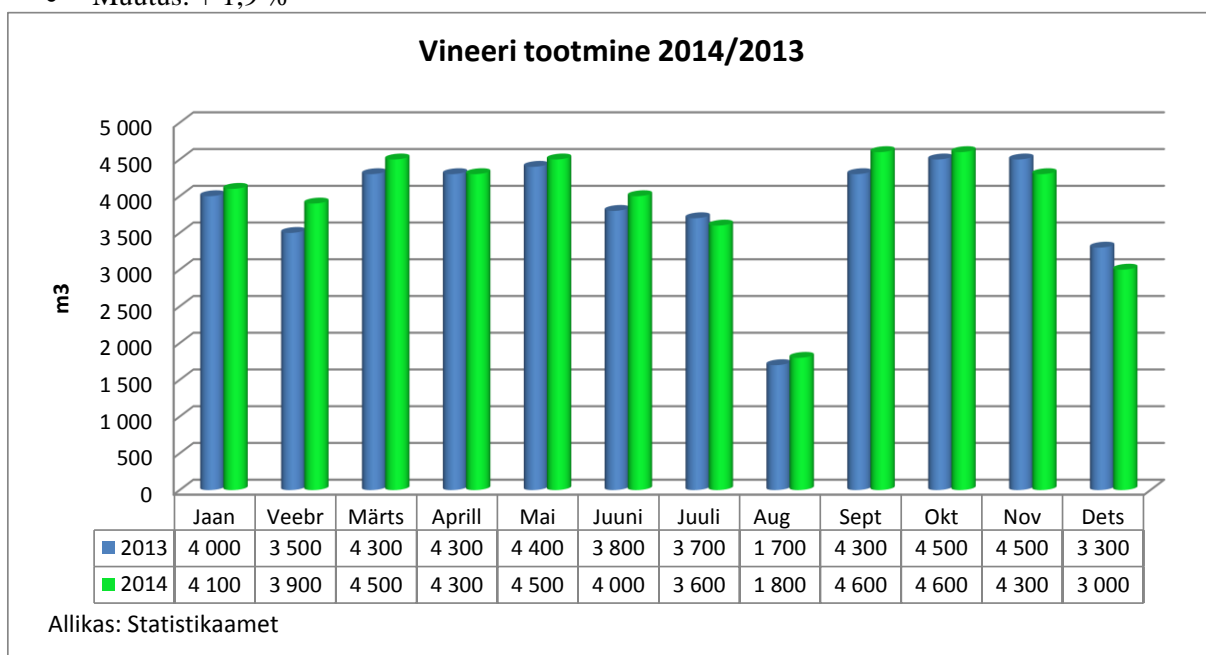
- Graanulid 2014 12 kuud: 528 600 t
- Graanulid 2013 12 kuud: 502 900 t
- Muutus: + 5,1 %
- Brikett 2014 12 kuud: 16 100 t
- Brikett 2013 12 kuud: 18 500 t
- Muutus: - 13,0 %





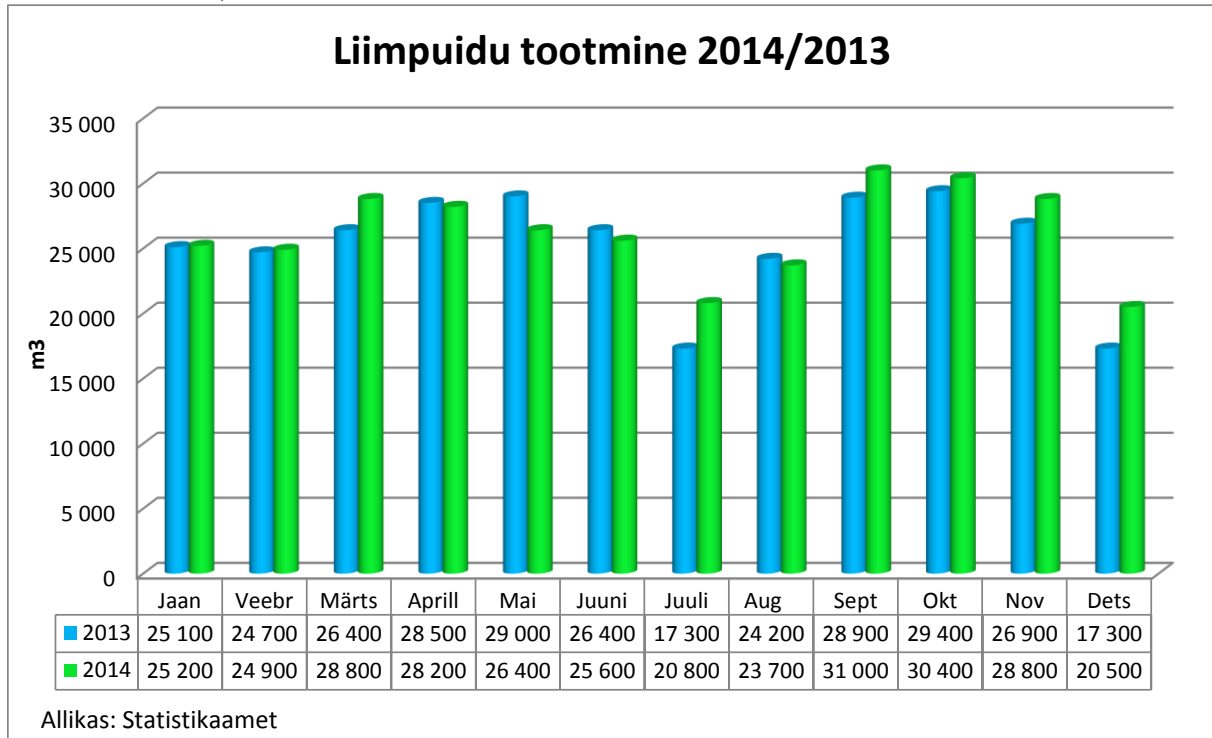
### 5. Vineeri tootmine.

- 2014 12 kuud: 47 200 m<sup>3</sup>
- 2013 12 kuud: 46 300 m<sup>3</sup>
- Muutus: + 1,9 %



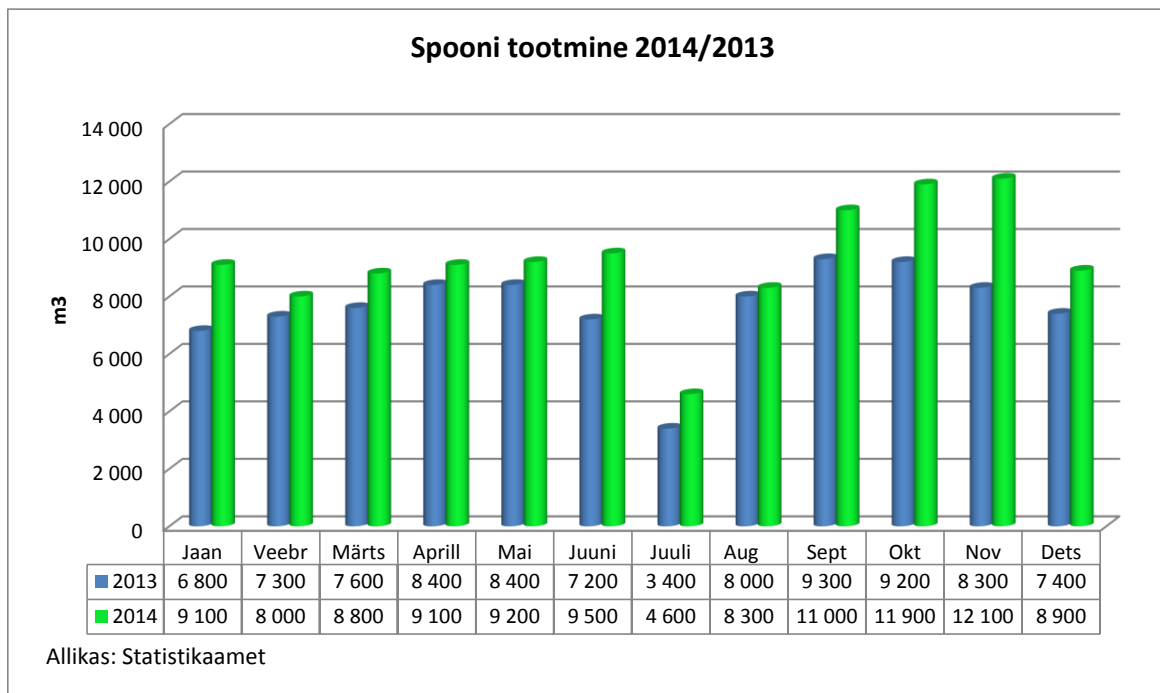
## 6. Liimpuidu tootmine.

- 2014 12 kuud: 314 300 m<sup>3</sup>
- 2013 12 kuud: 304 100 m<sup>3</sup>
- Muutus: +3,4 %



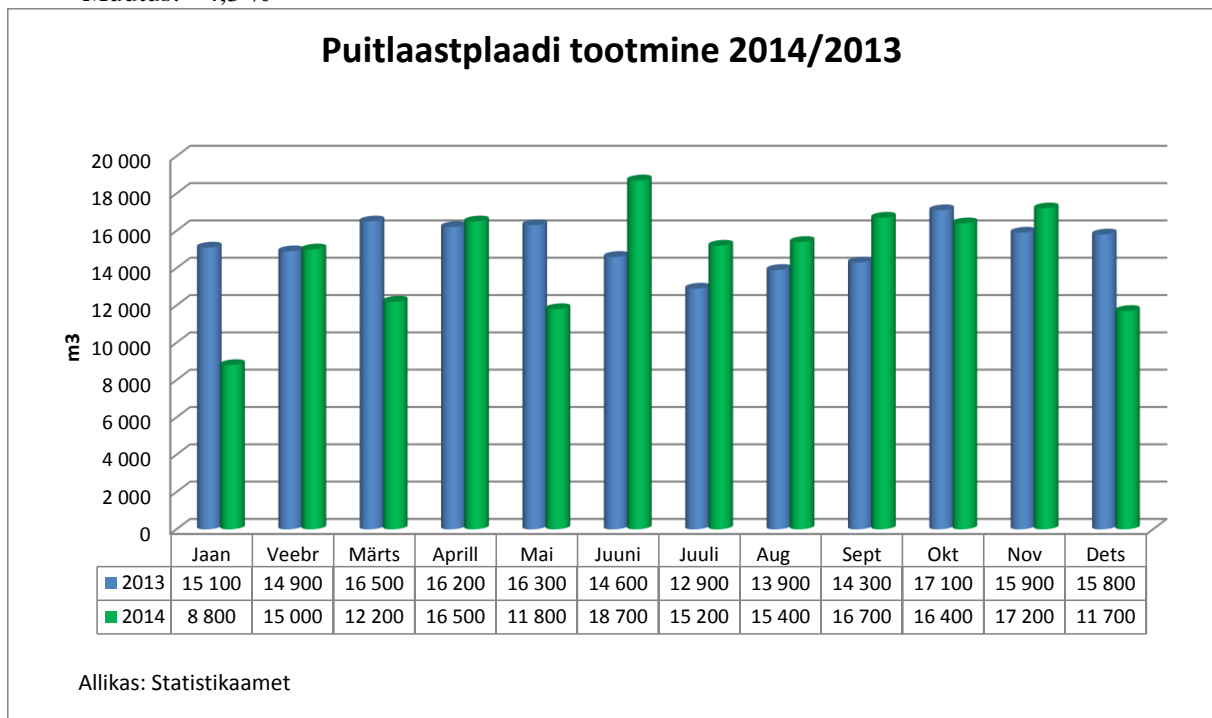
## 7. Spooni tootmine.

- 2014 12 kuud: 110 500 m<sup>3</sup>
- 2013 12 kuud: 91 300 m<sup>3</sup>
- Muutus: +21,0%



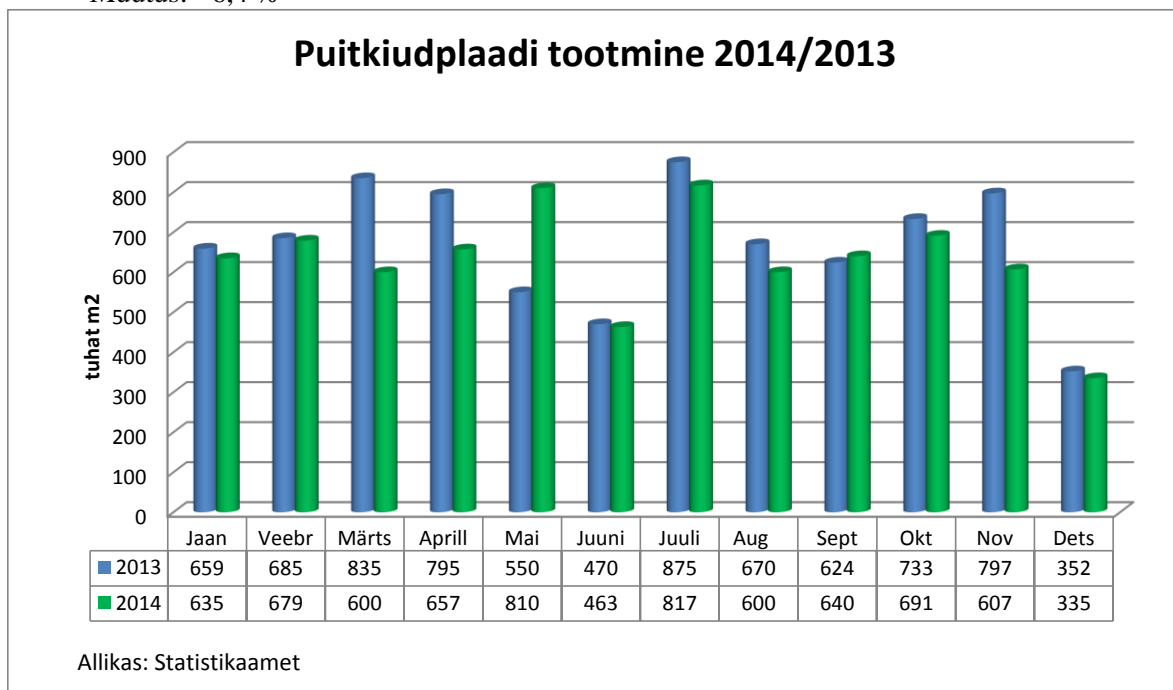
## 8. Puitlaastplaadi (PLP) tootmine.

- 2014 12 kuud: 175 600 m<sup>3</sup>
- 2013 12 kuud: 183 500 m<sup>3</sup>
- Muutus: - 4,3 %



## 9. Puitkiudplaadi (PKP) tootmine.

- 2014 12 kuud: 7 534 000 m<sup>2</sup>
- 2013 12 kuud: 8 045 000 m<sup>2</sup>
- Muutus: - 6,4 %



Ülevaate koostamise aluseks on Statistikaameti andmed.

Koostas: Eesti Metsa- ja Puidutööstuse Liit

Kuupäev: 06.02.2015