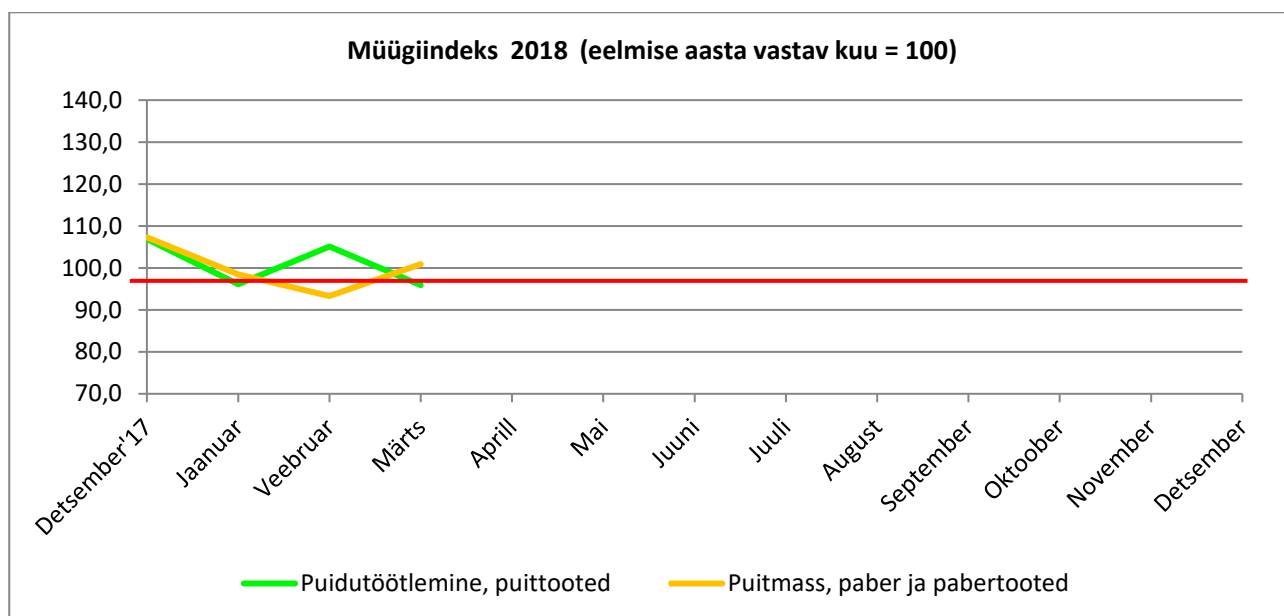


## Metsa- ja puidutööstuse toodangu- ja müügiindeksid 2019.a märts.

Statistikaameti andmetel oli 2019. a märtsis Puidutööstuse müügiindeks 4,1% võrra madalam ja paberitööstuse müügiindeks 0,9% võrra kõrgem, kui 2018. aasta samal perioodil.

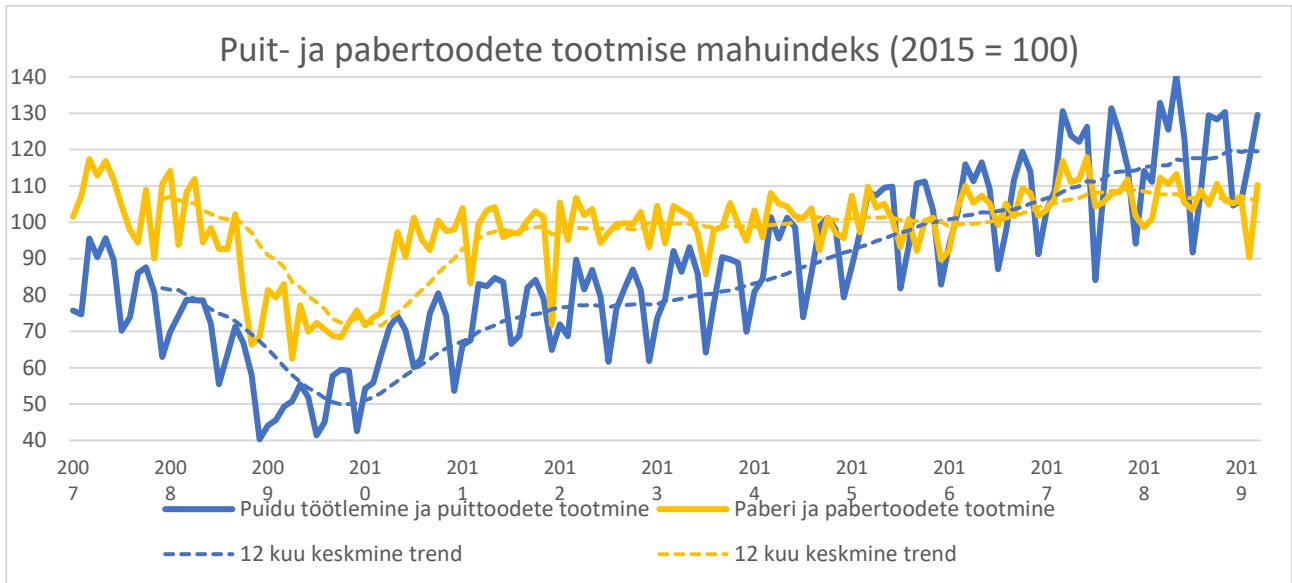


2019. aasta 3 kuu keskmisena on puidu- ja paberitööstuse indeksid väiksemad võrreldes 2018 aasta sama ajaga. Välja arvatud puidutööstuse ekspordiindeks ja koduturul müüdu indeks, mis on vastavalt 1,3% ja 12,5% kõrgemad võrreldes 2018 aastaga.

Indeksid (kuude keskmine), 3 kuud 2019, eelmise aasta sama periood = 100	Puidutöötlemine ja puittoodete tootmine	Pabertoodete tootmine
Toodangumahu indeks	97,7	99,3
Kogu müügiindeks	99,0	97,6
Ekspordiindeks	101,3	94,8
Koduturul müüdu indeks	95,6	112,5

Pikemaajalises vaates, võrdluses 2015.a. tasemega, on tööpäevade arvuga korrigeeritud puidu töötlemise ja puittoodete tootmise mahuindeksid kasvavas trendis ning paberi ja paberitoodete tootmise indeksid stabiilsed.

Tagasivaates alates 2008. aastast, liigub puittoodete indeks majanduskriisi eelsest tasemest kõrgemal ja pabertoodete indeks samal tasemel.



Ülevaate koostamise aluseks on Statistikaameti andmed.

Koostas: Eesti Metsa- ja Puidutööstuse Liit

Kuupäev: 02.05.2019