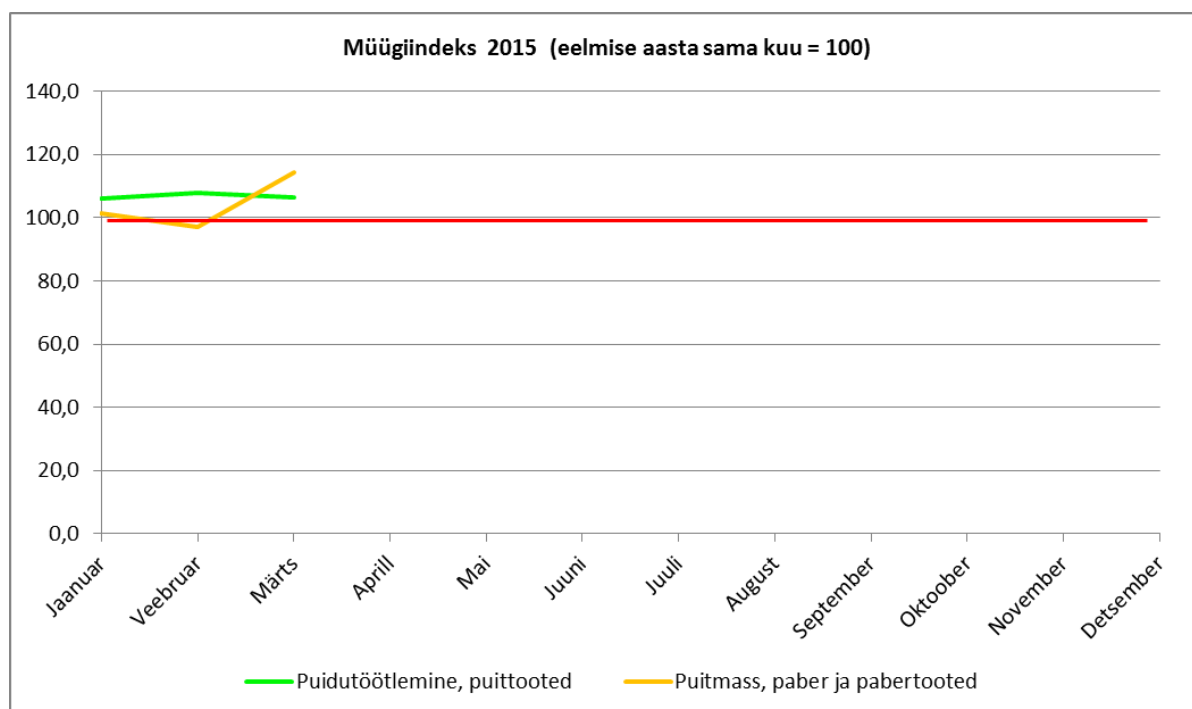
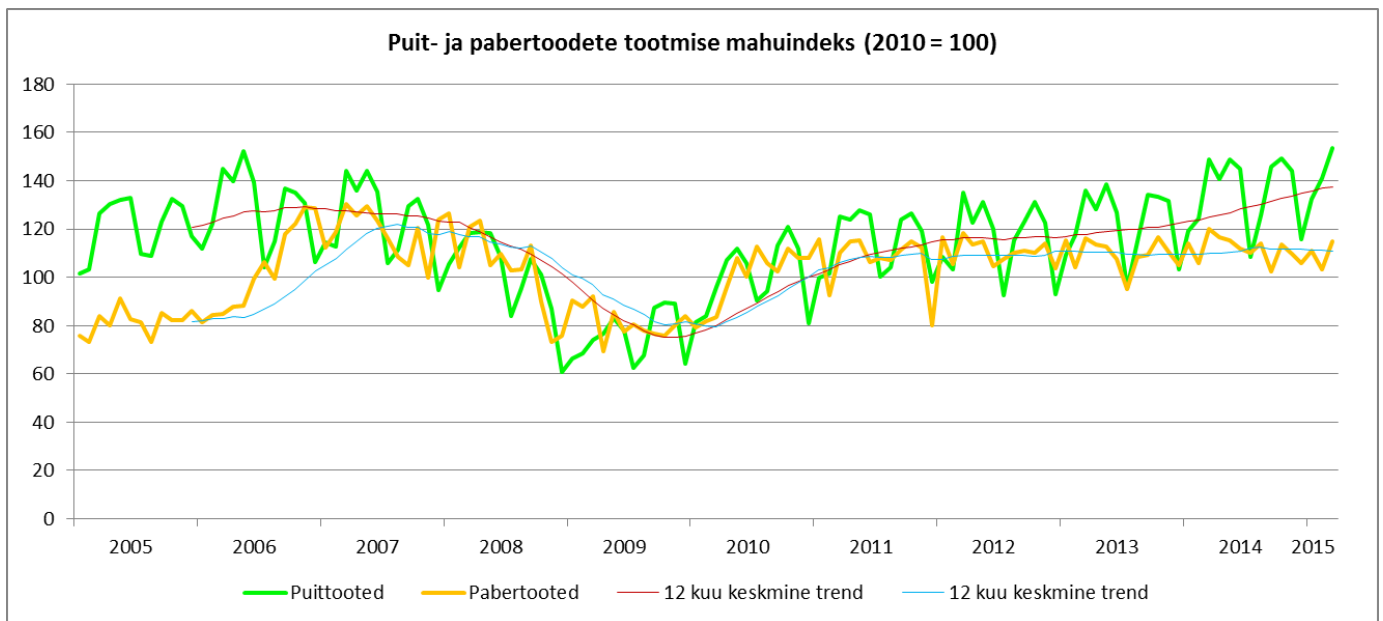


## Metsa- ja puidutööstuse toodangu- ja müügiindeksid 2015.a.

Statistikaameti andmetel oli 2015 aasta kolme esimese kuu kokkuvõttes puittoodete toodangumahu- ja müügiindeksid keskmiselt kõrgemal tasemel kui 2014 samal perioodil. Vastavalt toodangumahu indeks +9,3 %, ja müügiindeks +6,7 %. Müügis oli tugevam ekspordiindeks +7,9 %. Pabertoodete tootmise indeks langes 2014 aasta tasemega võrreldes -3,1 %, müügiindeks näitas keskmist kasvu +4,3% võrra ja ekspordiindeks kasvav +6,5 % võrra.



Indeksid (kuude keskmine), 3 kuud 2015, eelmise aasta sama periood = 100	Puidutöötlemine ja puittoodete tootmine	Pabertoodete tootmine
Toodangumahu indeks	109,3	96,9
Kogu müügiindeks	106,7	104,3
Ekspordiindeks	107,9	106,5
Koduturul müüdu indeks	104,9	93,5



Pikemaajalises vaates, võrdluses 2010.a. tasemega, on tööpäevade arvuga korrigeeritud tootmise mahuindeksid kõrgemal. Kaheteist kuu keskmine trend on stabiilne. Puittoodete osas on mahutrend selgelt positiivne ja pabertoodete osas praktiliselt ühel tasemel ega näita selget trendi üles või allapoole.

Puittoodete mahuindeksi kasv oli märtsis töötleva tööstuse keskmisega võrreldes oluliselt kõrgemal, märtsis + 10,5 protsendipunkti. Pikemas tagasivaates alates 2005 aastast, on puittoodete indeks esmakordselt saavutanud kriisieelse kõrgeima taseme, kuid pabertoodete indeks jääb sellele veel alla.

Ülevaate koostamise aluseks on Statistikaameti andmed.

Koostas: Eesti Metsa- ja Puidutööstuse Liit

Kuupäev: 05.05.2015