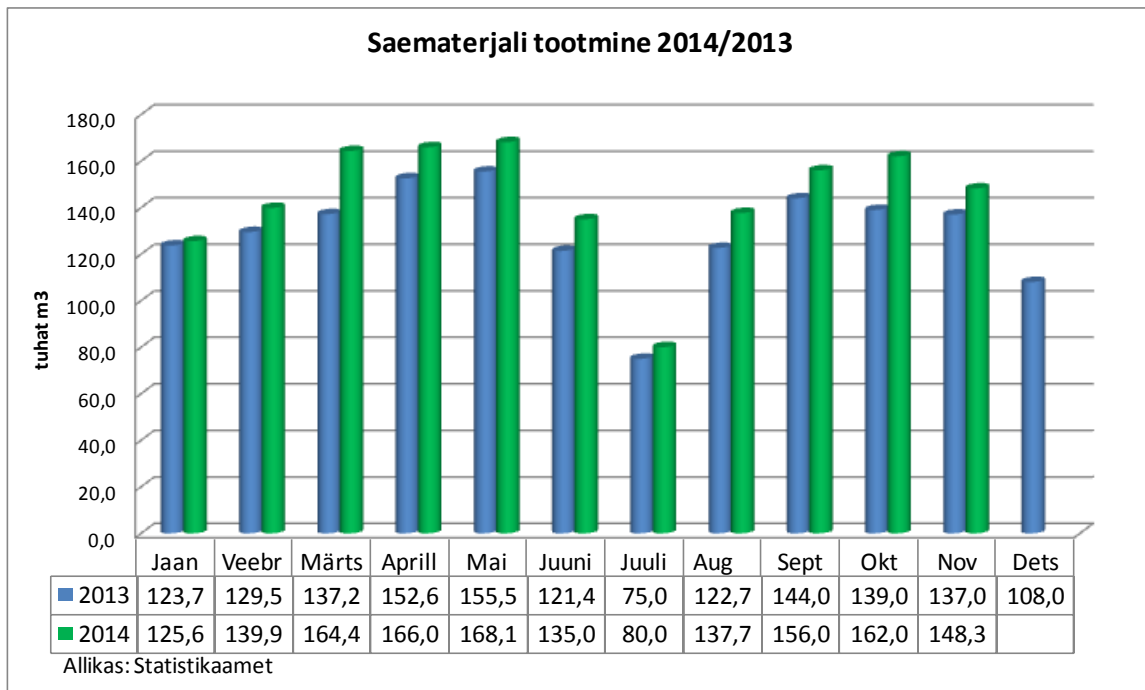


## Metsa- ja puidutööstuse tootmismahude ülevaade 2014/2013 11 kuud.

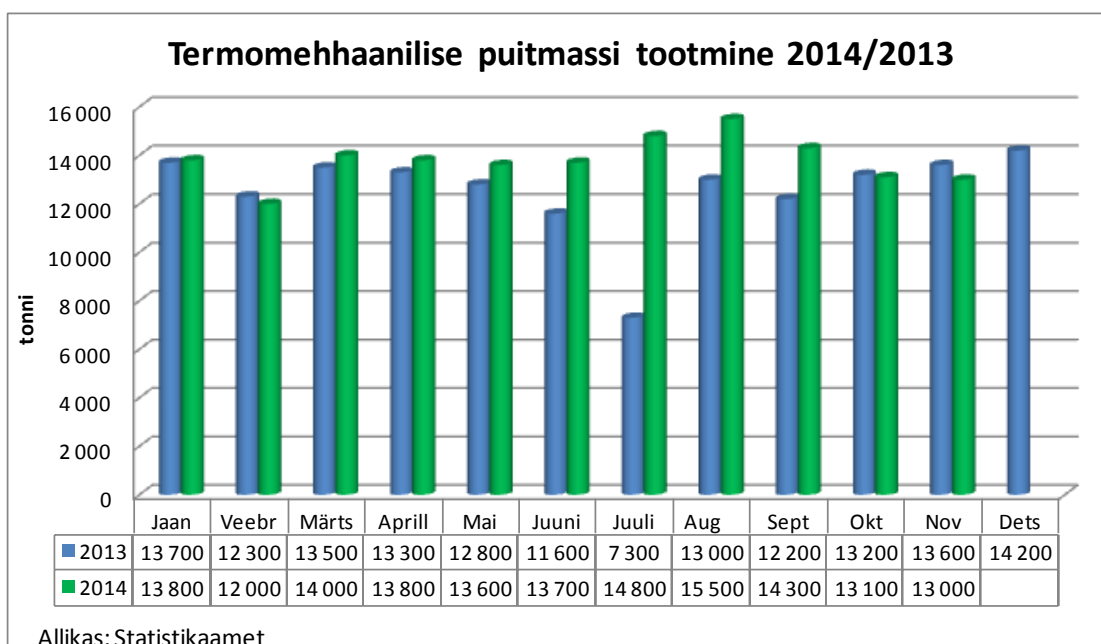
### 1. Saematerjali tootmine.

- 2014 11 kuud: 1 583 000 m<sup>3</sup>
- 2013 11 kuud: 1 438 000 m<sup>3</sup>
- Muutus: + 10,1%



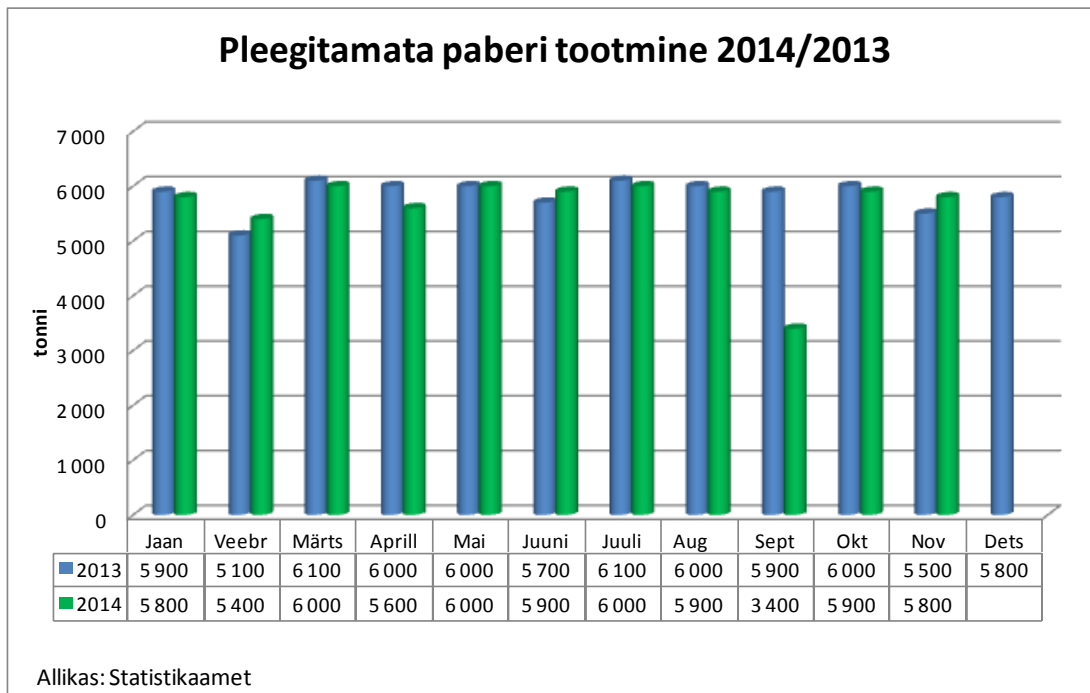
### 2. Termomehhaanilise puitmassi tootmine.

- 2014 11 kuud: 151 600 t
- 2013 11 kuud: 136 500 t
- Muutus: + 11,1%



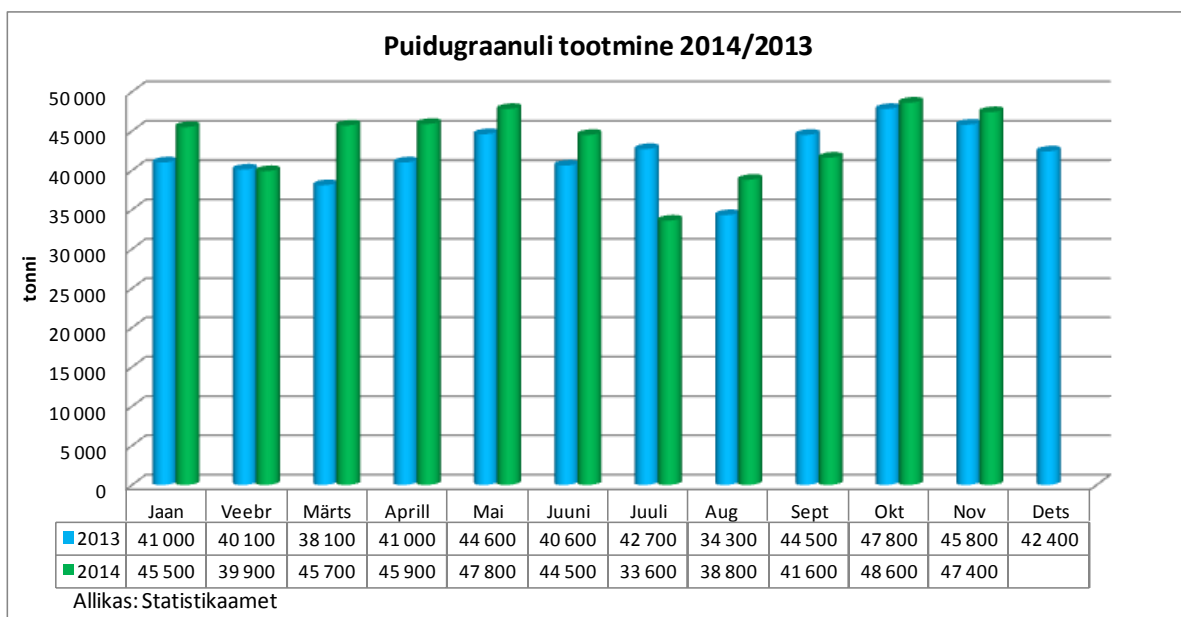
### 3. Pleegitamata paber.

- 2014 11 kuud: 61 700 t
- 2013 11 kuud: 64 300 t
- Muutus: - 4,0%

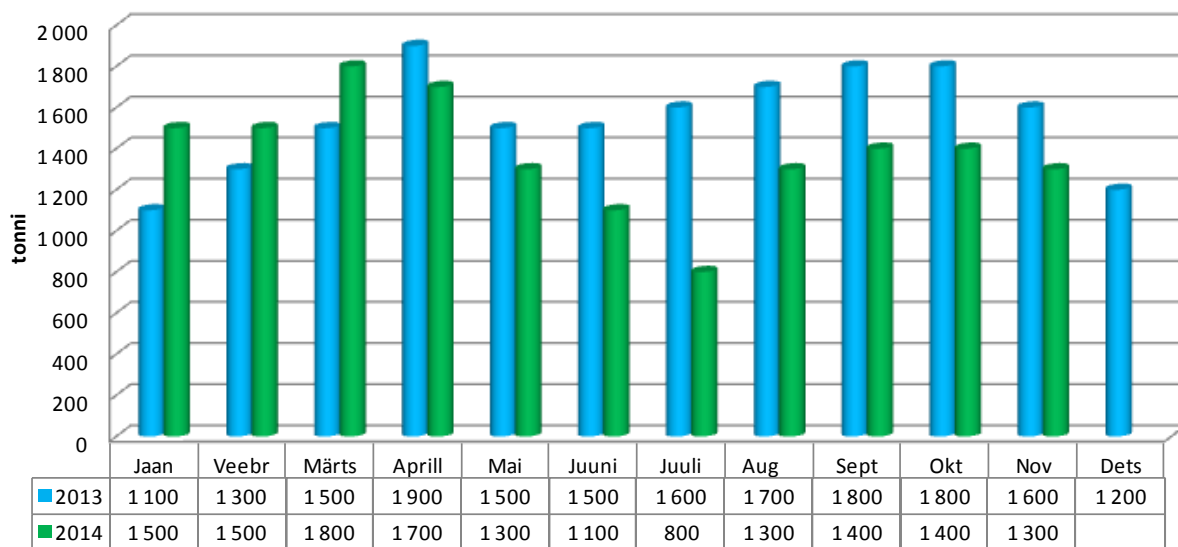


### 4. Puidugraanuli ja -briketitootmine.

- Graanulid 2014 11 kuud: 479 300 t
- Graanulid 2013 11 kuud: 460 500 t
- Muutus: + 4,1 %
- Brikett 2014 11 kuud: 15 100 t
- Brikett 2013 11 kuud: 17 300 t
- Muutus: - 12,7 %



### Puitbriketi tootmine 2014/2013

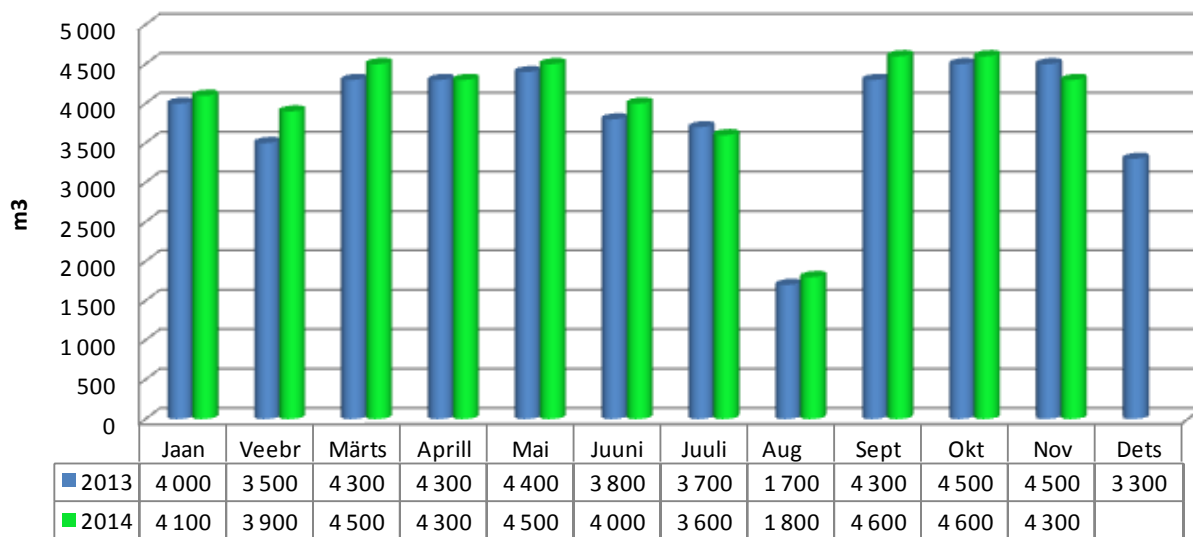


Allikas: Statistikaamet

### 5. Vineeri tootmine.

- 2014 11 kuud: 44 200 m<sup>3</sup>
- 2013 11 kuud: 43 000 m<sup>3</sup>
- Muutus: + 2,8 %

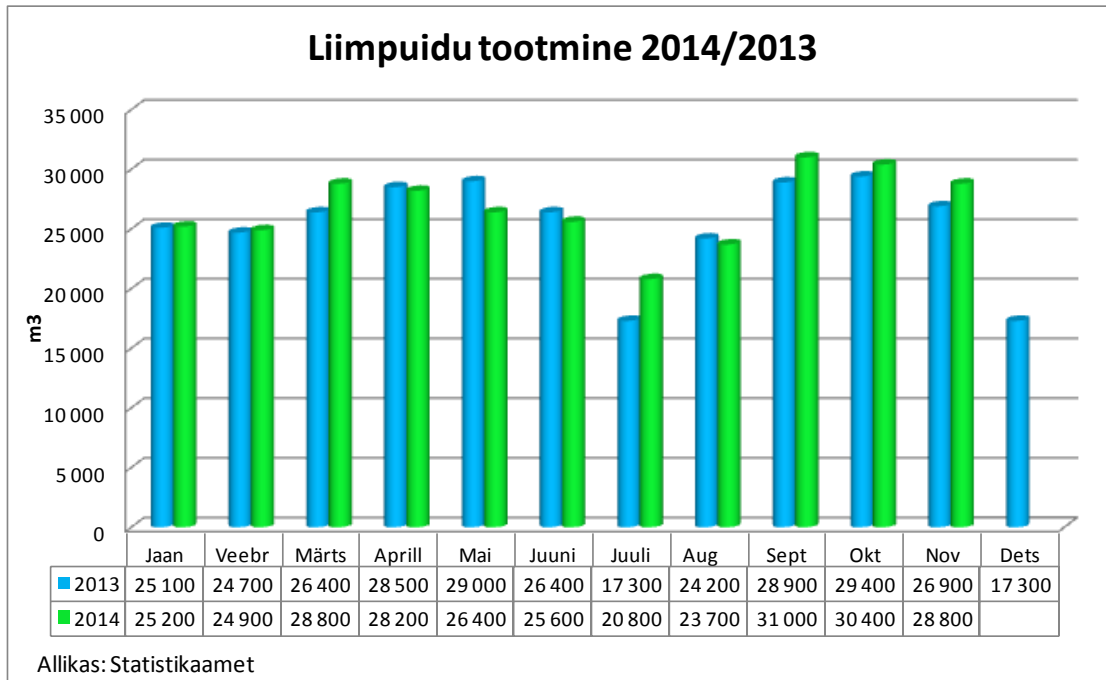
### Vineeri tootmine 2014/2013



Allikas: Statistikaamet

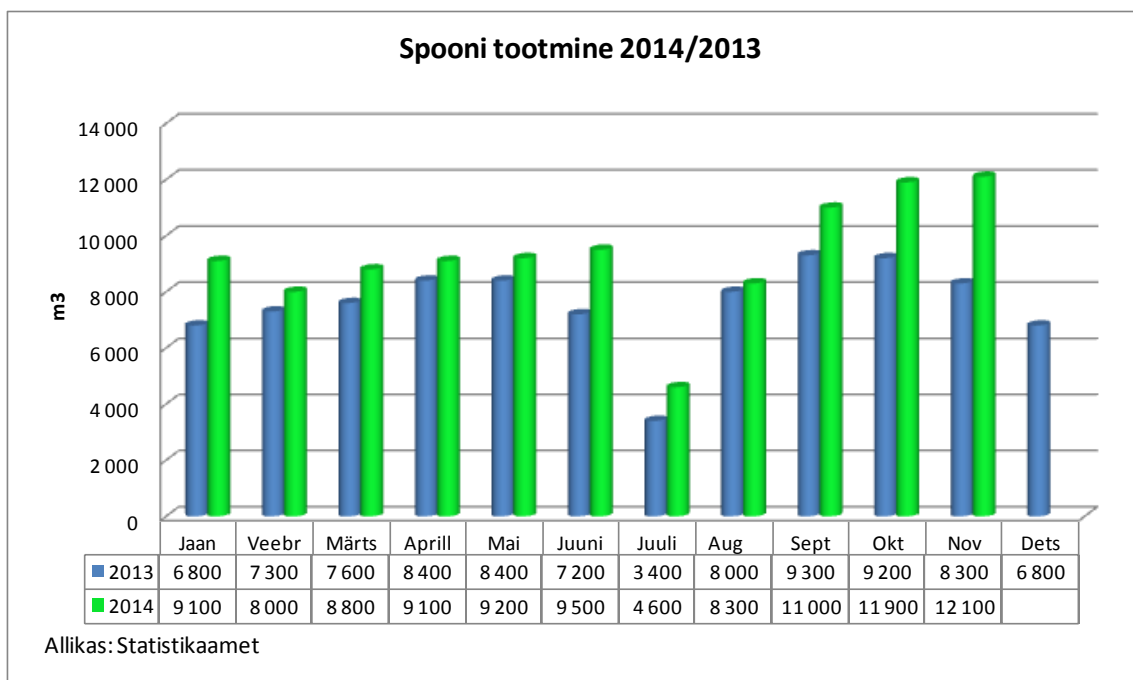
## 6. Liimpuidu tootmine.

- 2014 11 kuud: 293 800 m<sup>3</sup>
- 2013 11 kuud: 286 800 m<sup>3</sup>
- Muutus: +2,4 %



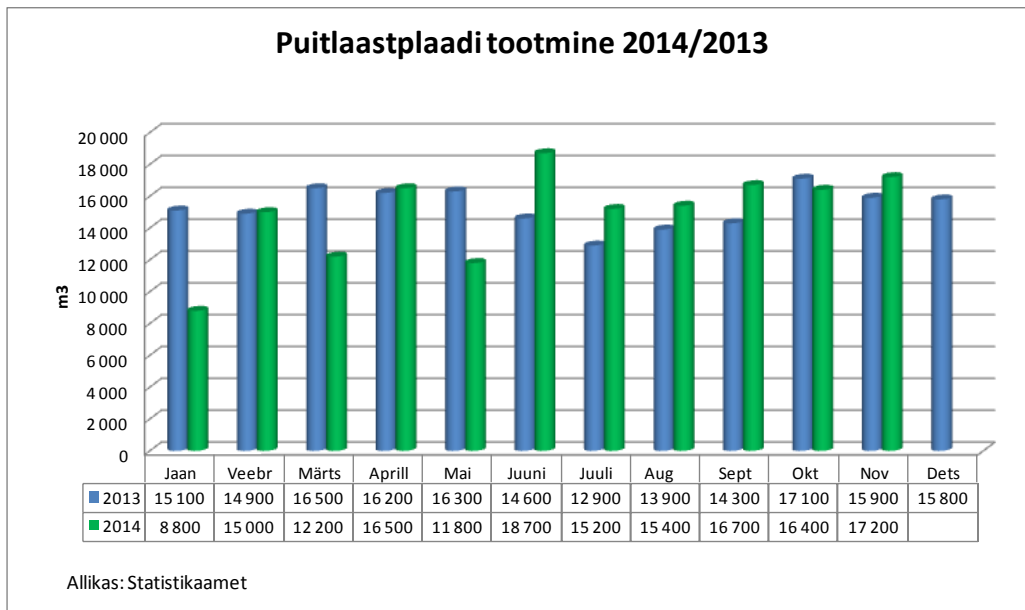
## 7. Spooni tootmine.

- 2014 11 kuud: 101 600 m<sup>3</sup>
- 2013 11 kuud: 83 900 m<sup>3</sup>
- Muutus: +21,1%



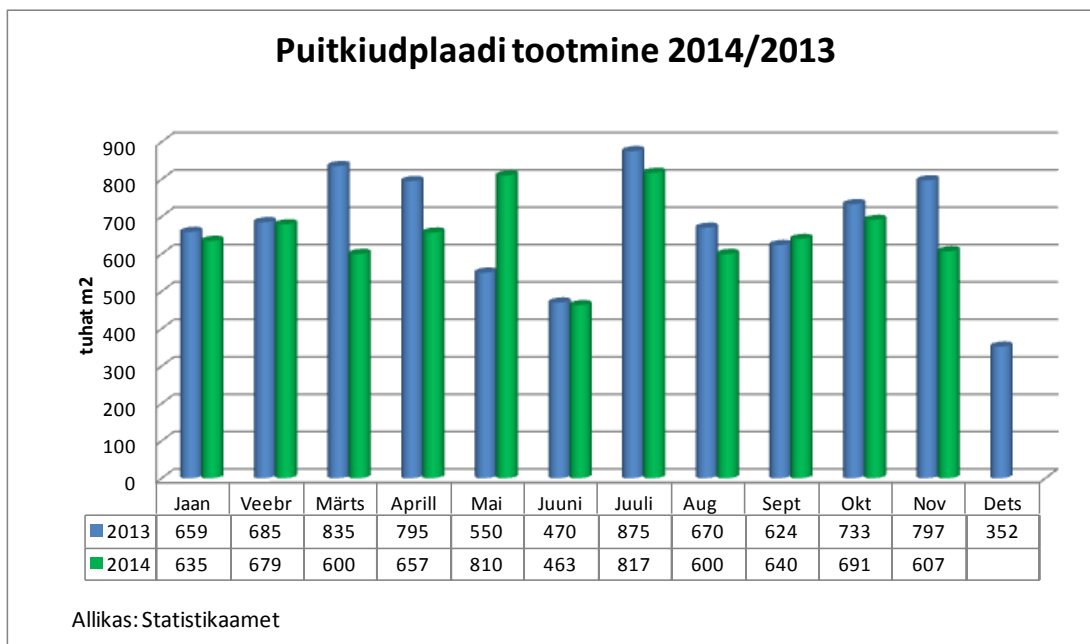
## 8. Puitlaastplaadi (PLP) tootmine.

- 2014 11 kuud: 163 900 m<sup>3</sup>
- 2013 11 kuud: 167 700 m<sup>3</sup>
- Muutus: - 2,3 %



## 9. Puitkiudplaadi (PKP) tootmine.

- 2014 11 kuud: 7 199 000 m<sup>2</sup>
- 2013 11 kuud: 7 693 000 m<sup>2</sup>
- Muutus: - 6,4 %



Ülevaate koostamise aluseks on Statistikaameti andmed.

Koostas: Eesti Metsa- ja Puidutööstuse Liit

Kuupäev: 20.01.2015