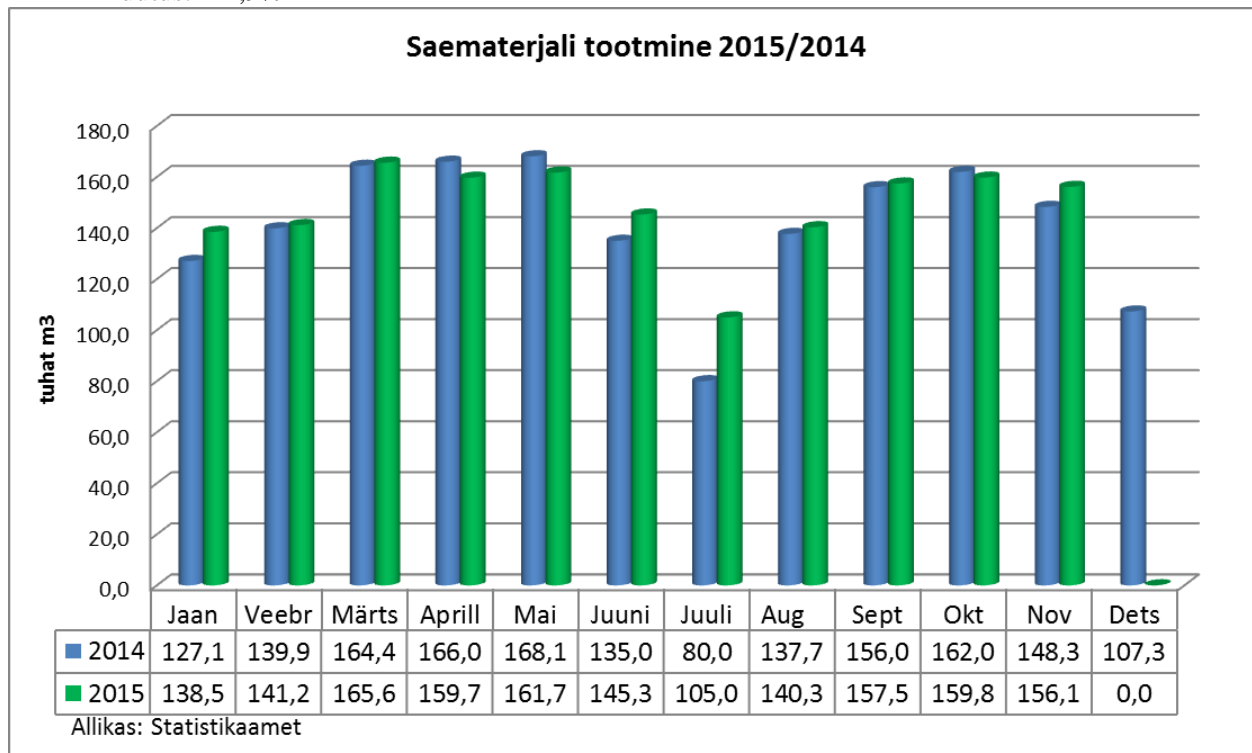


Metsa- ja puidutööstuse tootmismahude ülevaade 2015/2014 november .

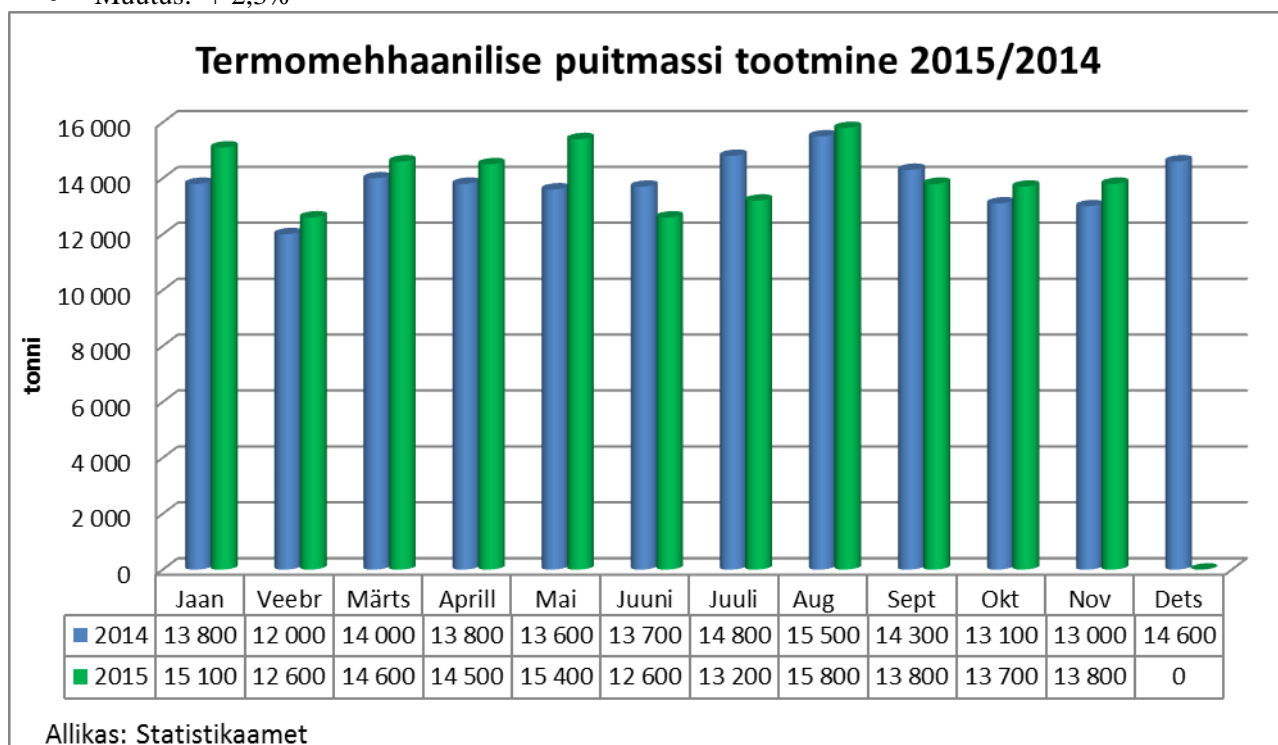
1. Saematerjali tootmine.

- 2015 11 kuud: 1 631 000 m³
- 2014 11 kuud: 1 585 000 m³
- Muutus: + 2,9%



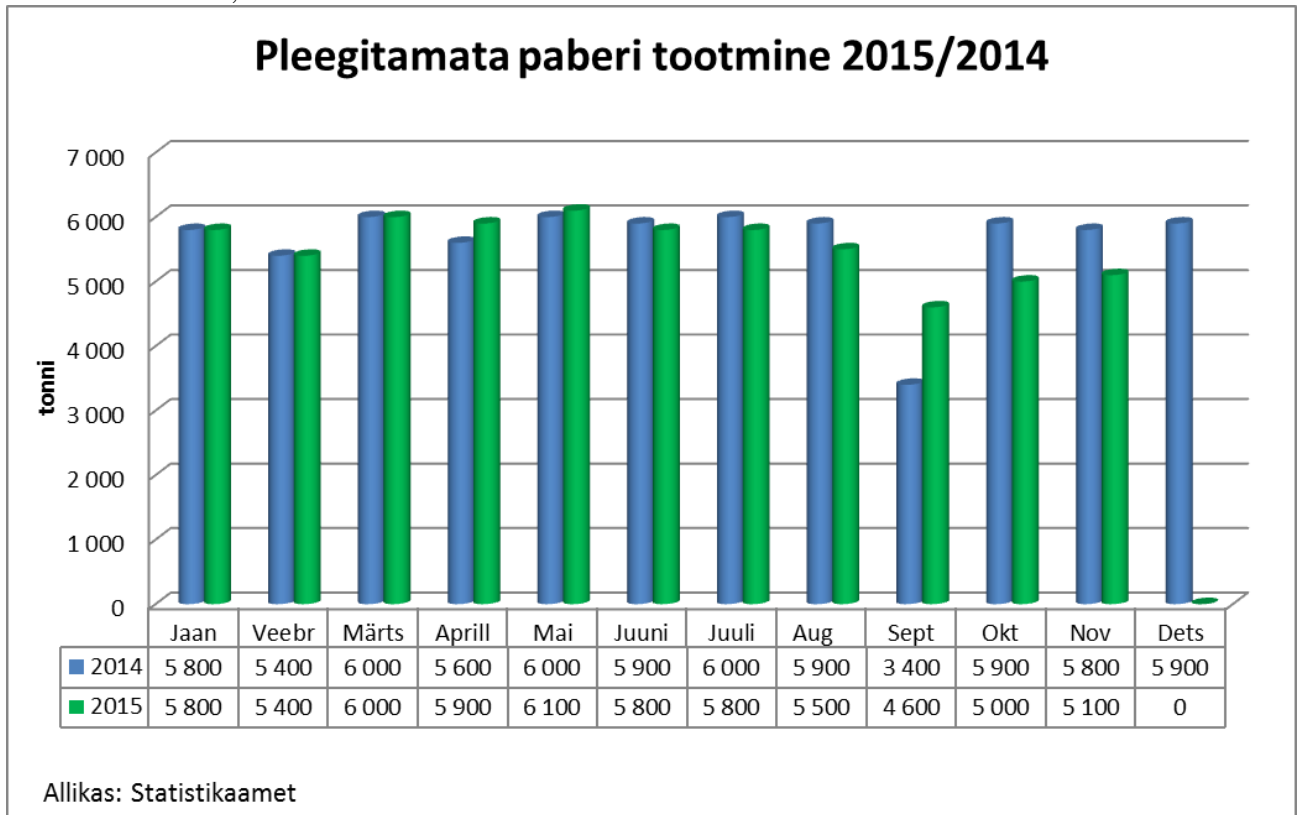
2. Termomehhaanilise puitmassi tootmine.

- 2015 11 kuud: 155 100 t
- 2014 11 kuud: 151 600 t
- Muutus: + 2,3%



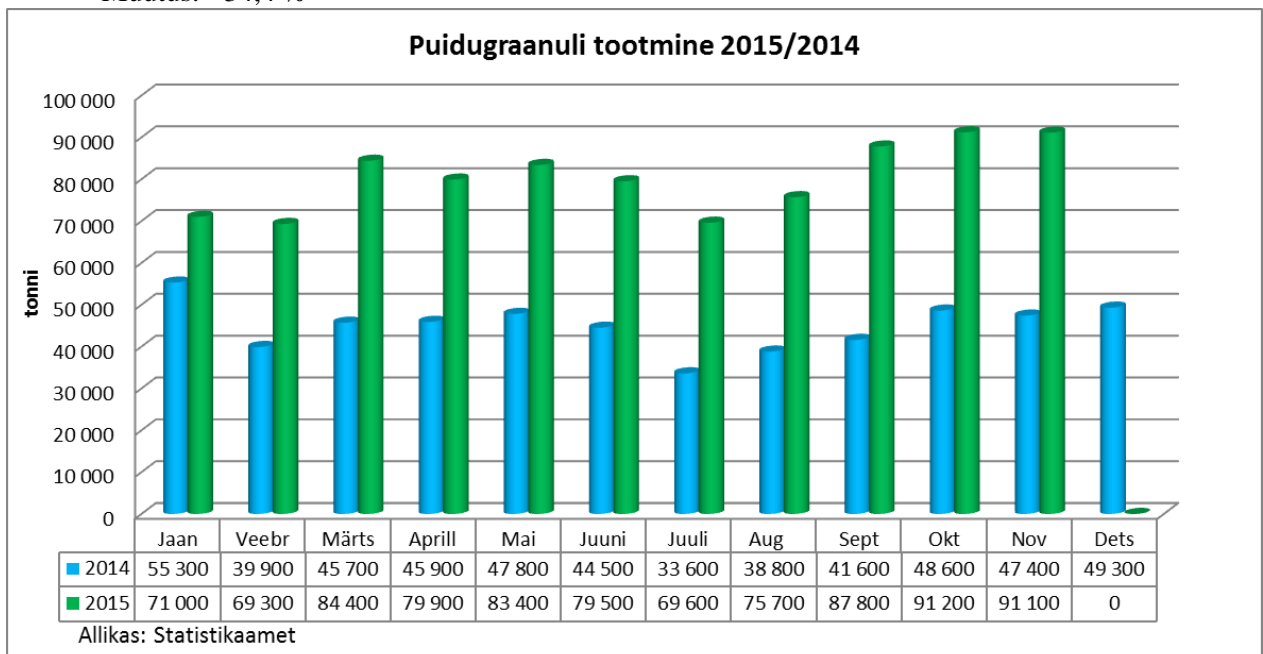
3. Pleegitamata paber.

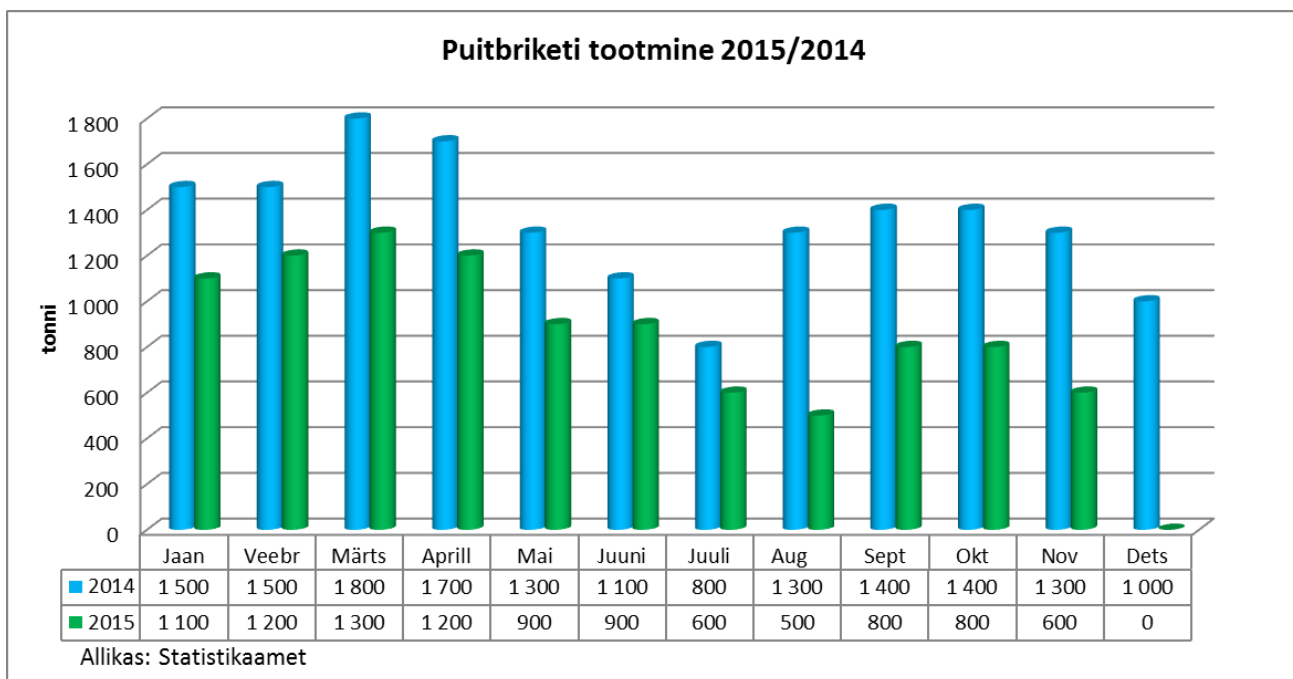
- 2015 11 kuud: 61 000 t
- 2014 11 kuud: 61 700 t
- Muutus: -1,1 %



4. Puidugraanuli ja -briketitootmine.

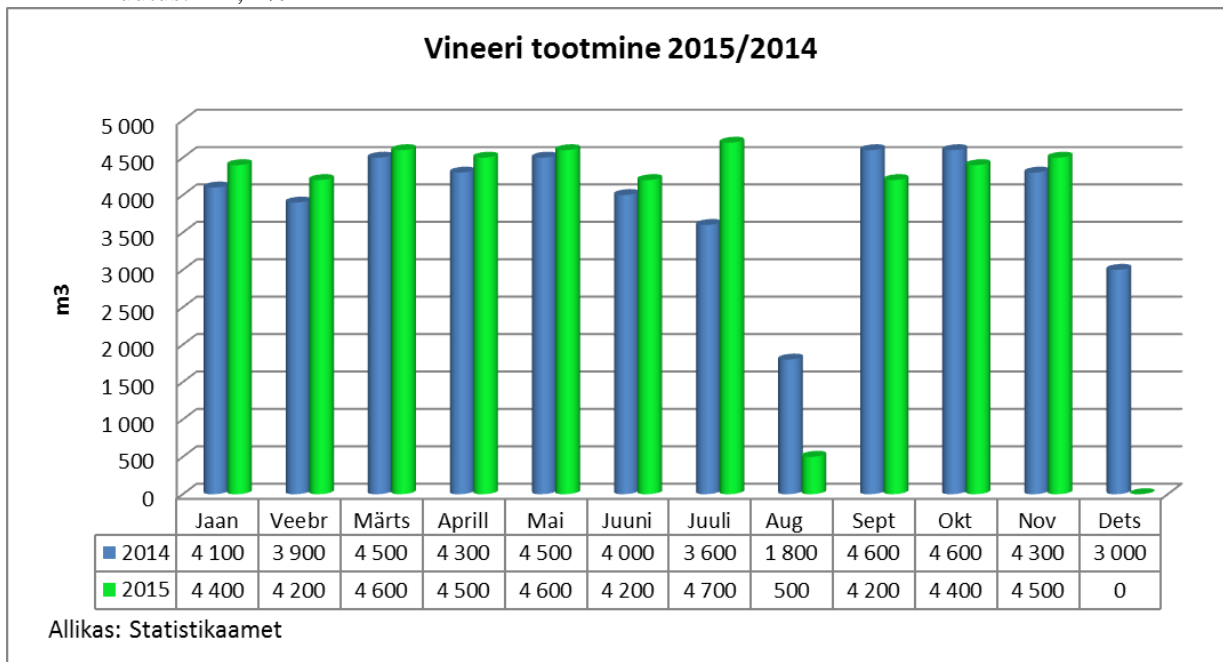
- Graanulid 2015 11 kuud: 882 900 t
- Graanulid 2014 11 kuud: 489 100 t
- Muutus: + 80,5 %
- Brikett 2015 11 kuud: 9900 t
- Brikett 2014 11 kuud: 15 100 t
- Muutus: - 34,4 %





5. Vineeri tootmine.

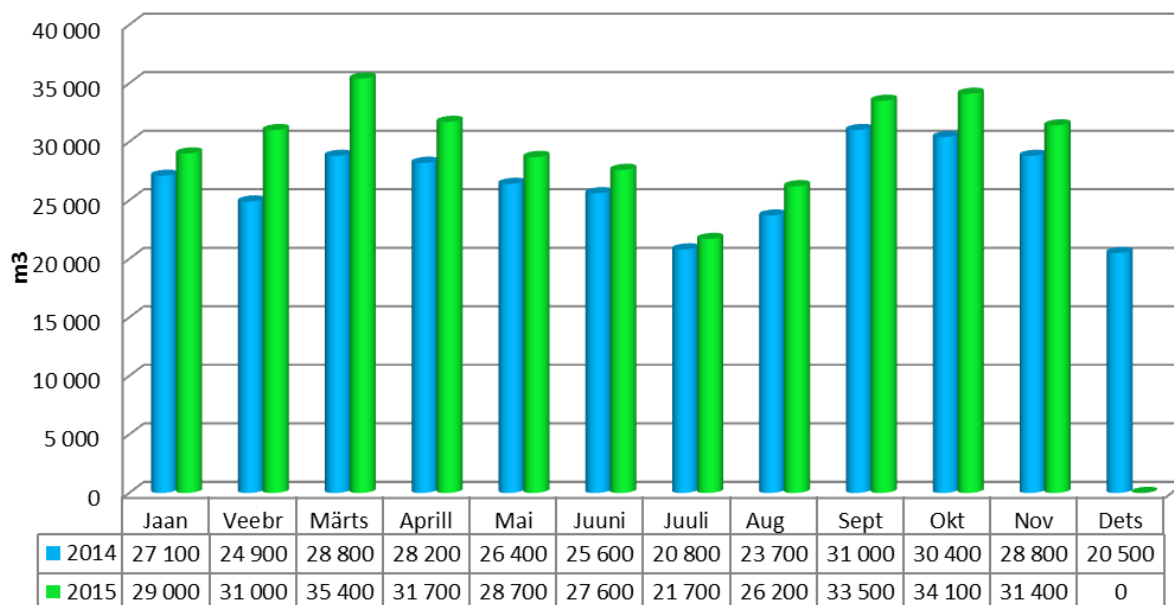
- 2015 11 kuud: 44 800 m³
- 2014 11 kuud: 44 200 m³
- Muutus: + 1,4 %



6. Liimpuidu tootmine.

- 2015 11 kuud: 330 300 m³
- 2014 11 kuud: 295 700 m³
- Muutus: +11,7 %

Liimpuidu tootmine 2015/2014

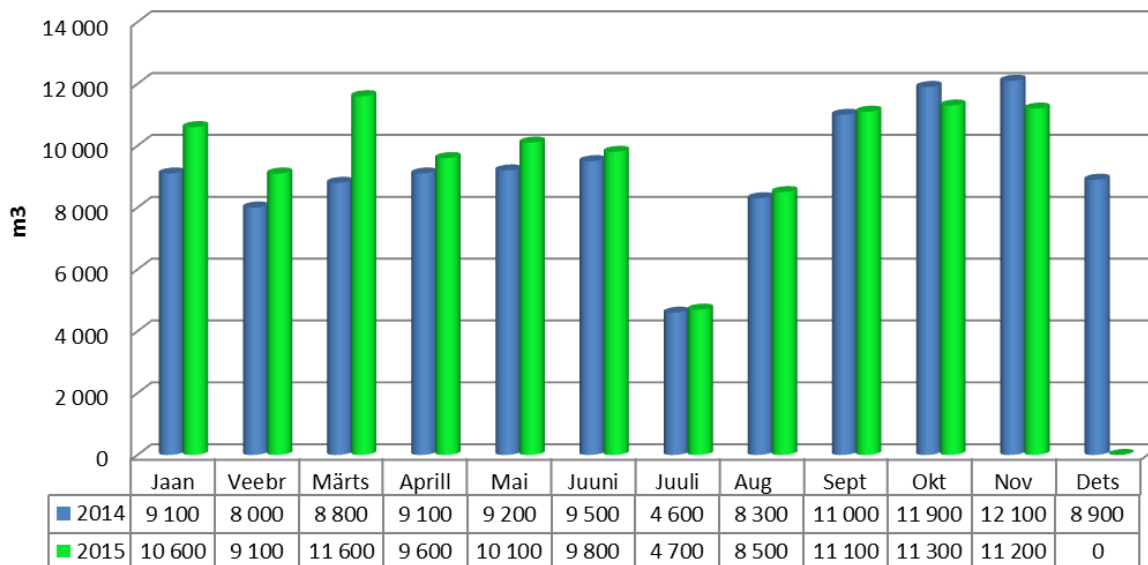


Allikas: Statistikaamet

7. Spooni tootmine.

- 2015 11 kuud: 107 600 m³
- 2014 11 kuud: 101 600 m³
- Muutus: +5,9%

Spoonide tootmine 2015/2014

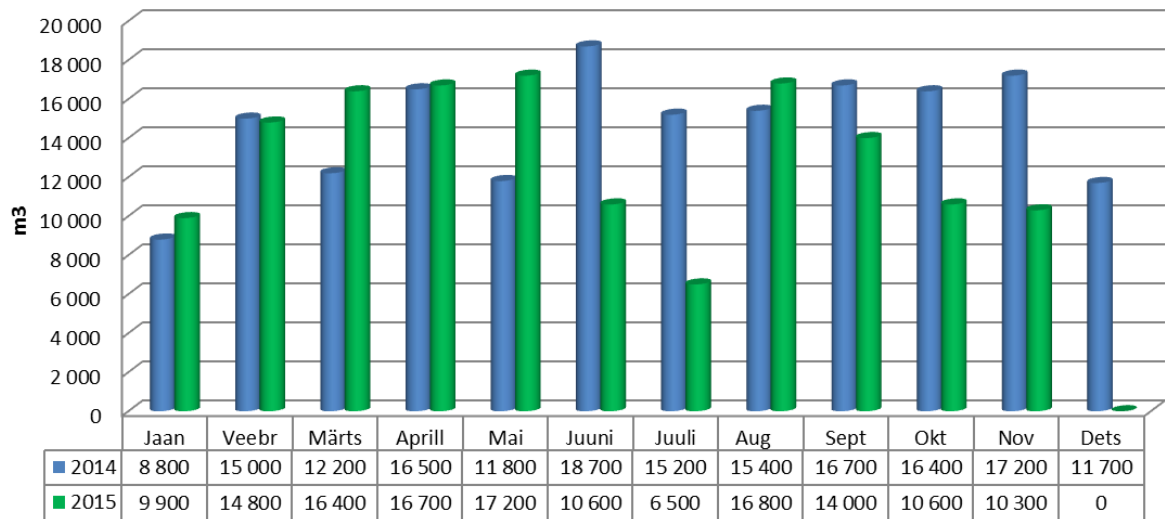


Allikas: Statistikaamet

8. Puitlaastplaadi (PLP) tootmine.

- 2015 11 kuud: 143 800 m³
- 2014 11 kuud: 163 900 m³
- Muutus: -12,3 %

Puitlaastplaadi tootmine 2015/2014

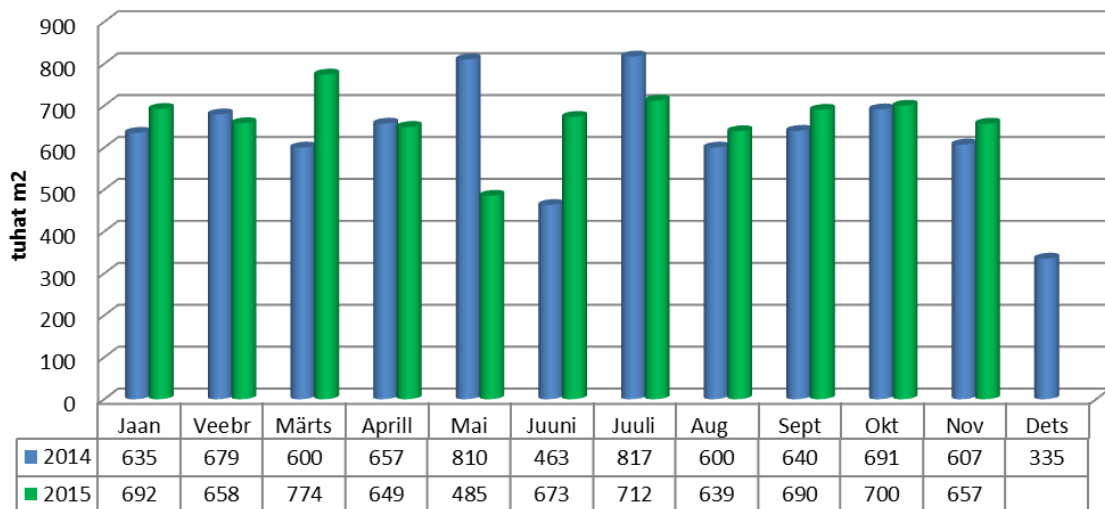


Allikas: Statistikaamet

9. Puitkiudplaadi (PKP) tootmine.

- 2015 11 kuud: 7 329 000 m²
- 2014 11 kuud: 7 199 000 m²
- Muutus: + 1,8 %

Puitkiudplaadi tootmine 2015/2014



Allikas: Statistikaamet

Ülevaate koostamise aluseks on Statistikaameti andmed.

Koostas: Eesti Metsa- ja Puidutööstuse Liit

Kuupäev: 12.01.2016