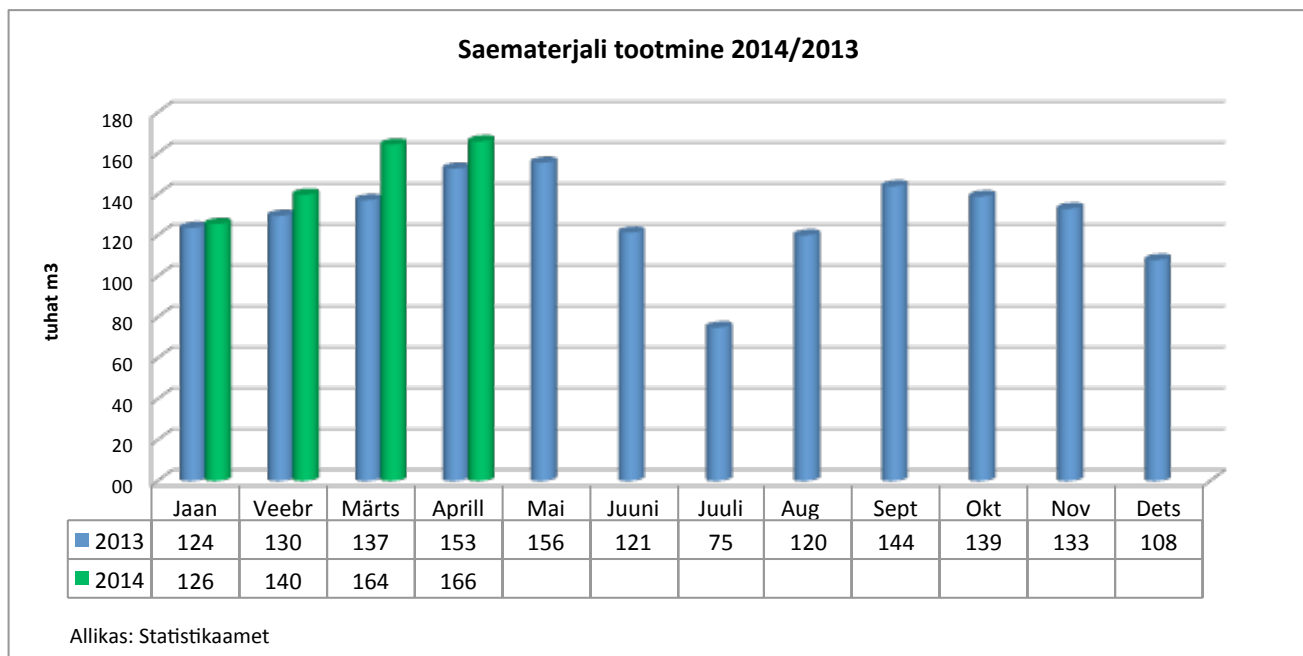


## Metsa- ja puidutööstuse tootmismahude ülevaade 2014/2013 4 kuud.

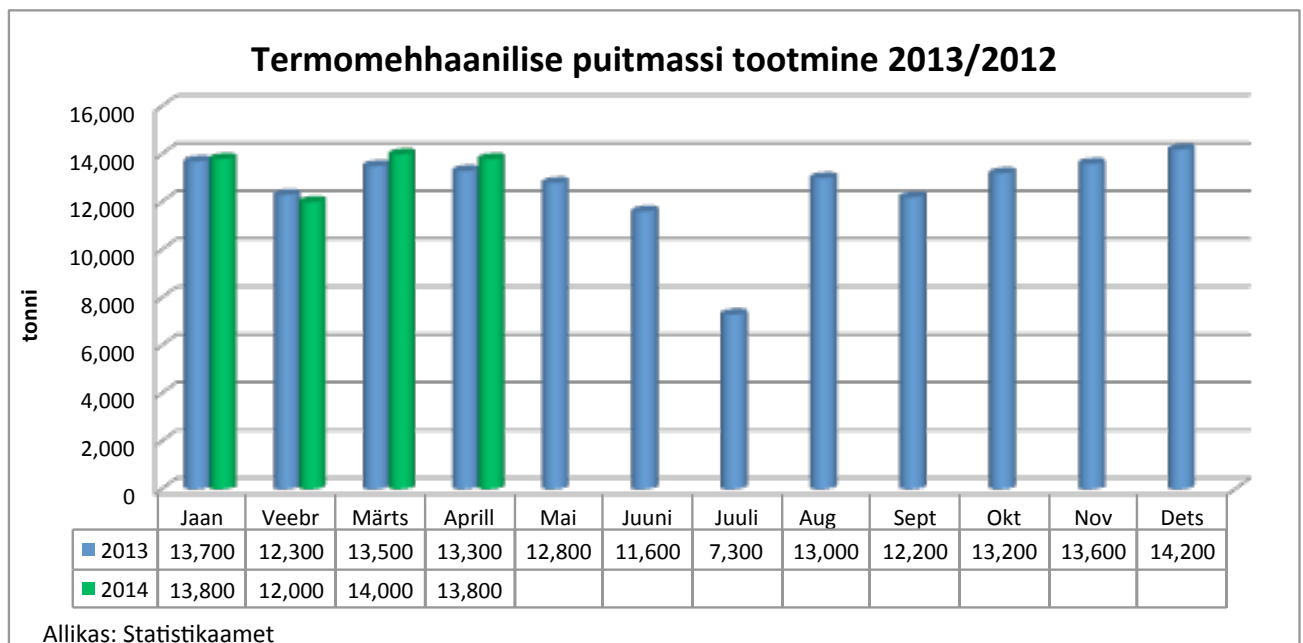
### 1. Saematerjali tootmine.

- 2014 4 kuud: 596 000 m<sup>3</sup>
- 2013 4 kuud: 543 000 m<sup>3</sup>
- Muutus: +9,7%



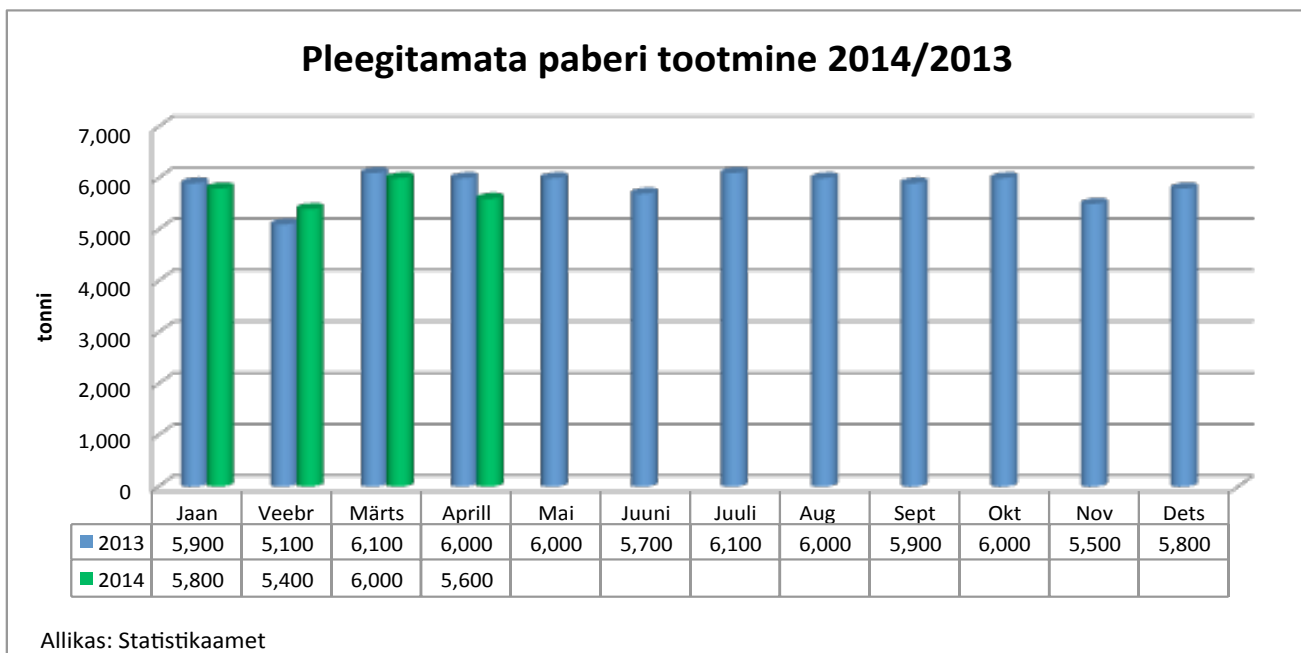
### 2. Termomehhaanilise puitmassi tootmine.

- 2014 4 kuud: 53 600 t
- 2013 4 kuud: 52 800 t
- Muutus: +1,5%



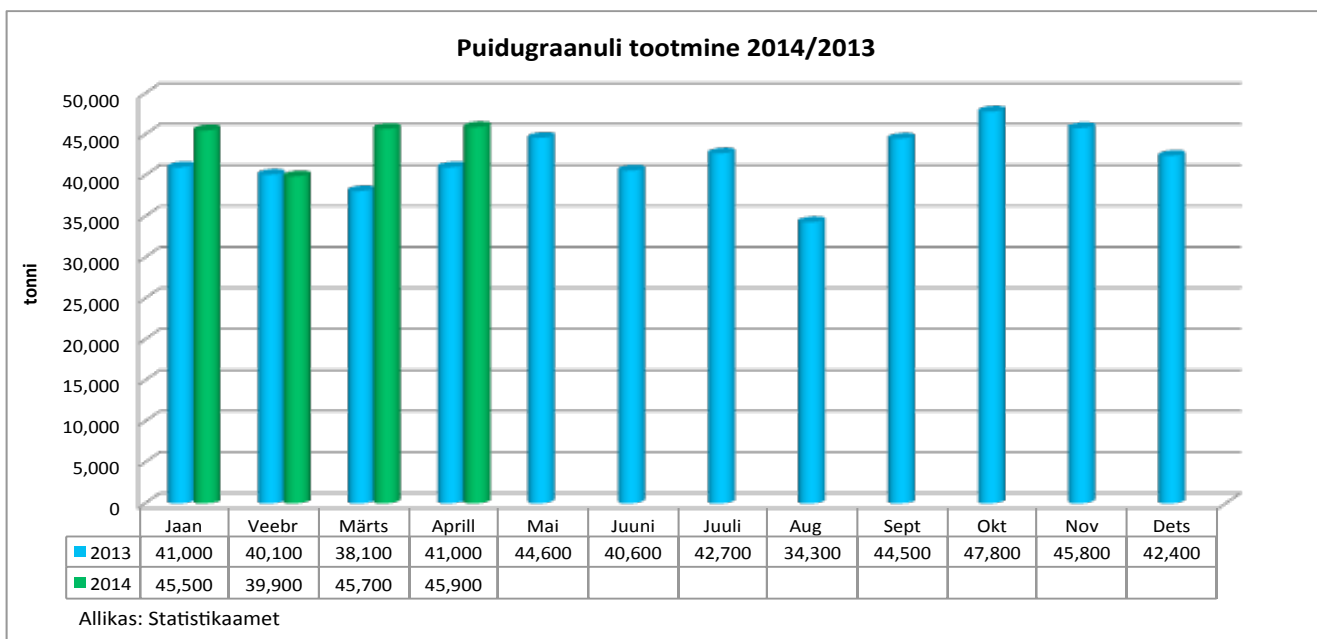
### 3. Pleegitamata paber.

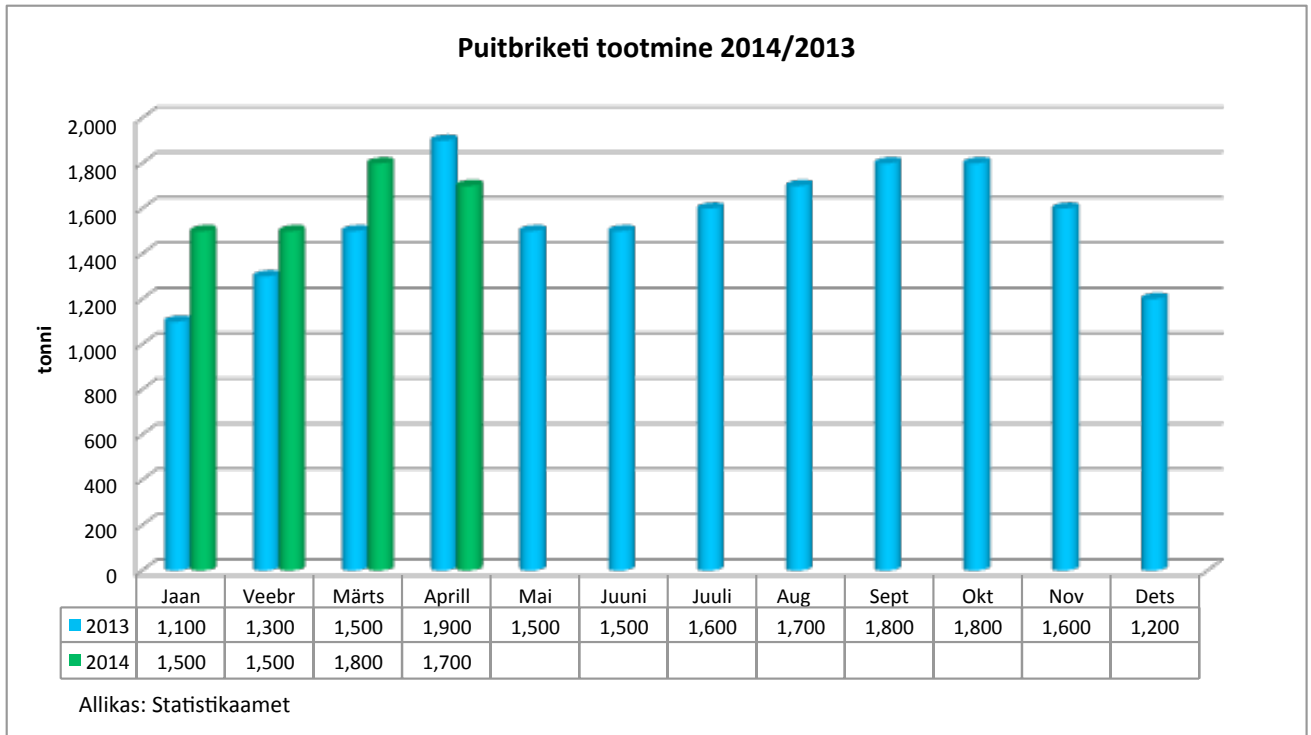
- 2014 4 kuud: 22 800 t
- 2013 4 kuud: 23 100 t
- Muutus: -1,3%



### 4. Puidugraanuli ja -briketitootmine.

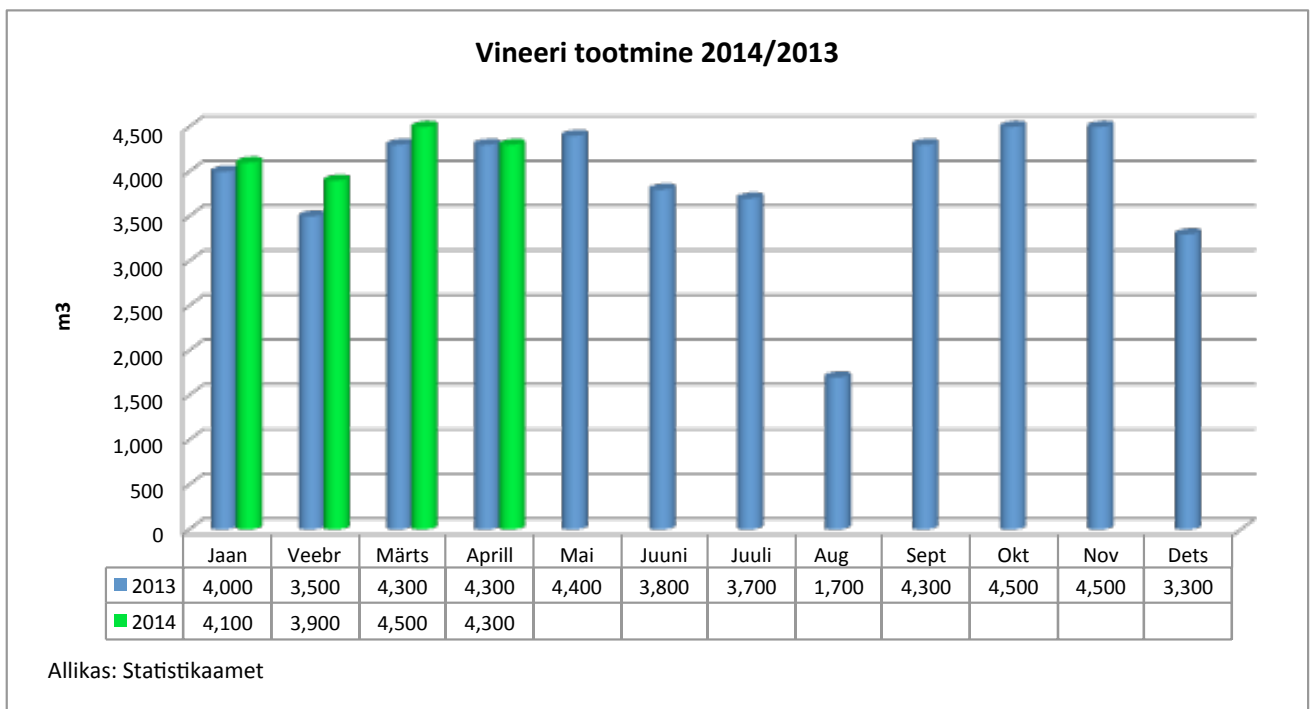
- Graanulid 2014 4 kuud: 177 000 t
- Graanulid 2013 4 kuud: 160 200 t
- Muutus: + 10,5 %
- Brikett 2014 4 kuud: 6 500 t
- Brikett 2013 4 kuud: 5 800 t
- Muutus: +12,1 %





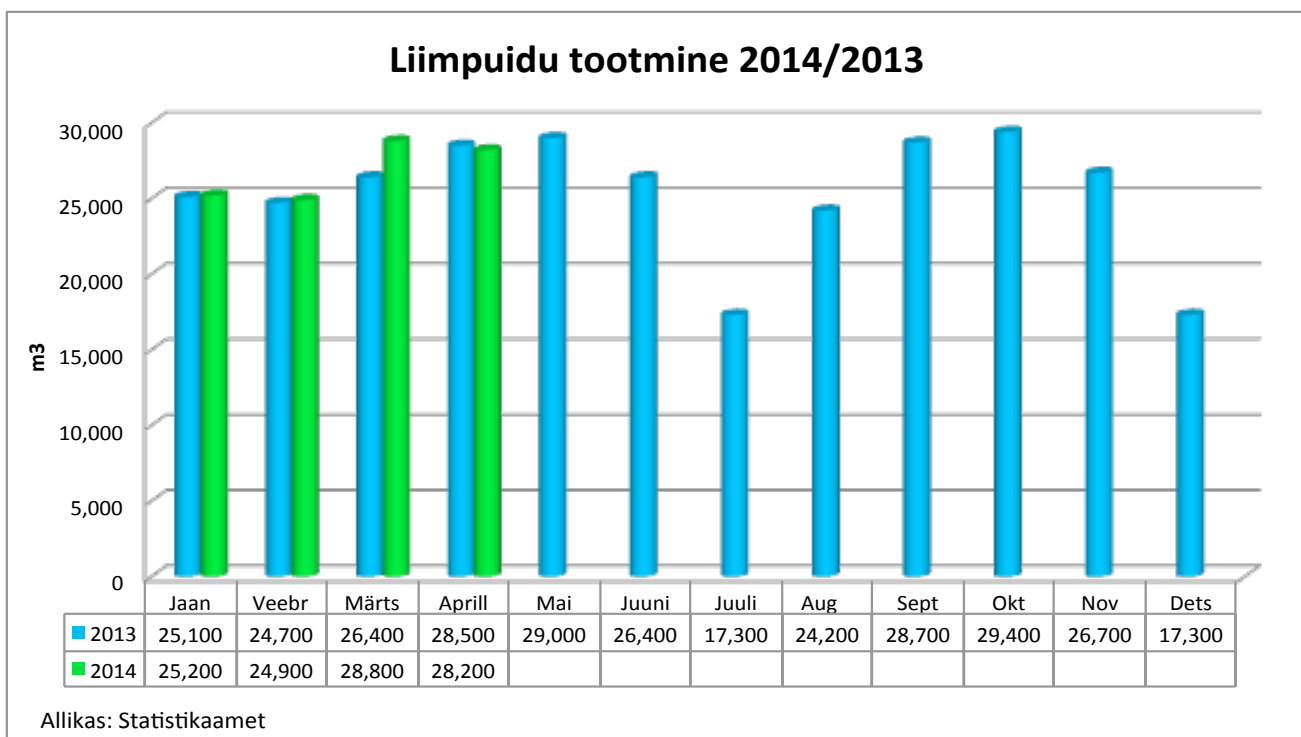
#### 5. Vineeri tootmine.

- 2014 4 kuud: 16 800 m<sup>3</sup>
- 2013 4 kuud: 16 100 m<sup>3</sup>
- Muutus: + 4,3 %



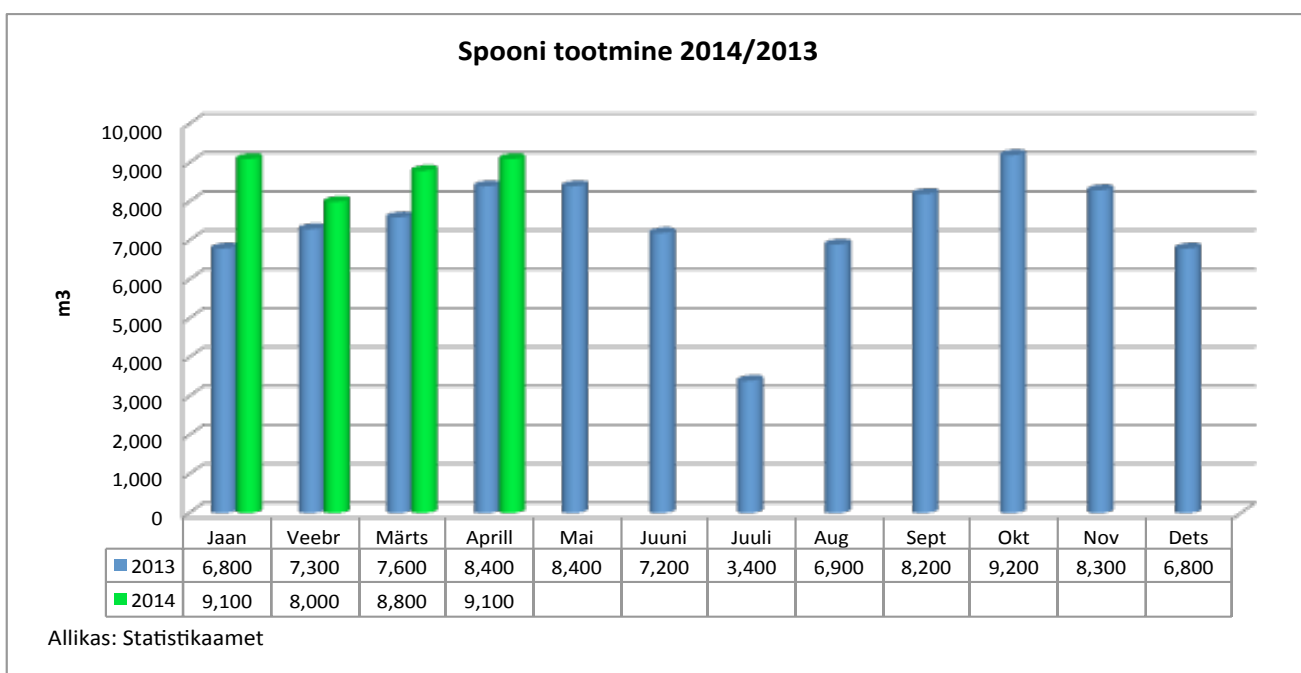
### 6. Liimpuidu tootmine.

- 2014 4 kuud: 107 100 m<sup>3</sup>
- 2013 4 kuud: 104 700 m<sup>3</sup>
- Muutus: +2,3 %



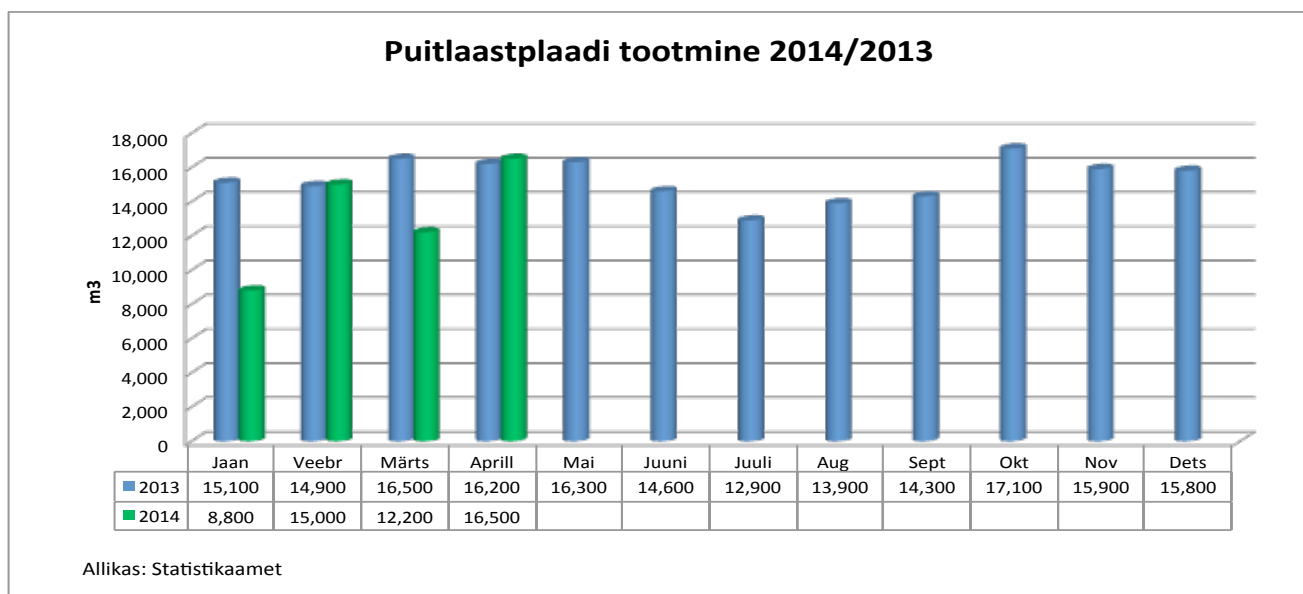
### 7. Spooni tootmine.

- 2014 4 kuud: 35 000 m<sup>3</sup>
- 2013 4 kuud: 30 100 m<sup>3</sup>
- Muutus: +16,3%



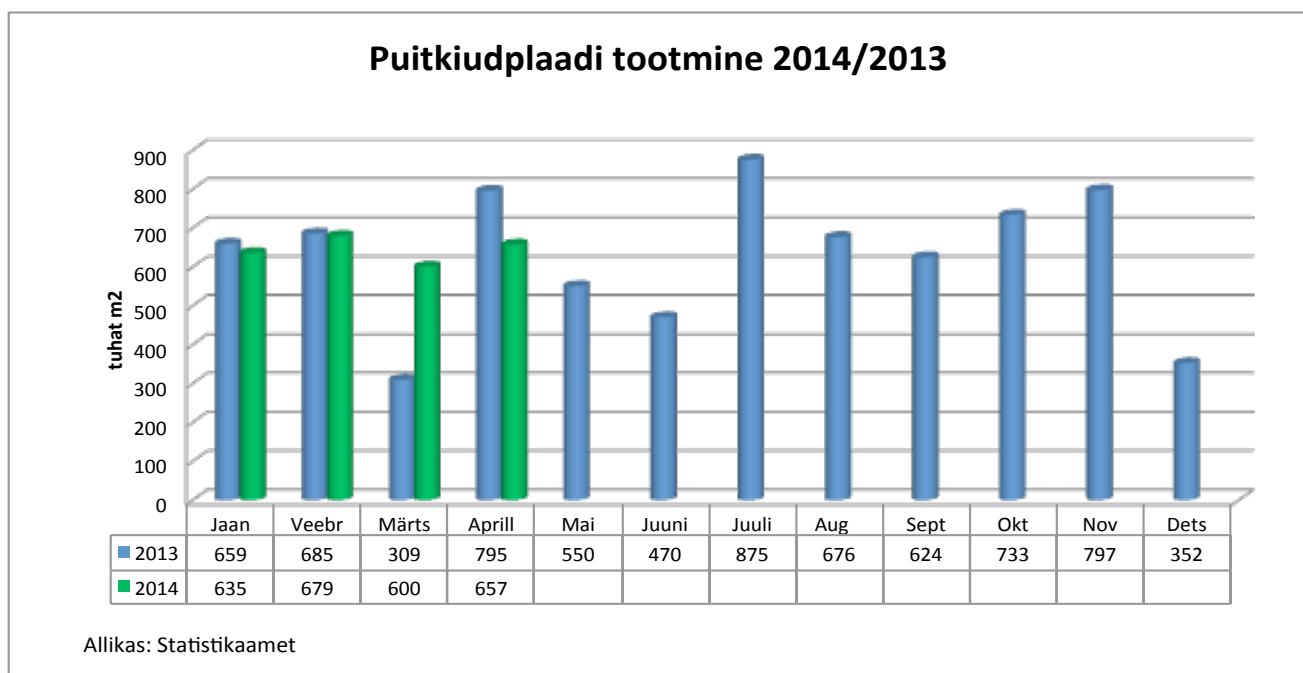
## 8. Puitlaastplaadi (PLP) tootmine.

- 2014 4 kuud: 52 500 m<sup>3</sup>
- 2013 4 kuud: 79 000 m<sup>3</sup>
- Muutus: -16,3 %



## 9. Puitkiudplaadi (PKP) tootmine.

- 2014 4 kuud: 2 571 000 m<sup>2</sup>
- 2013 4 kuud: 2 448 000 m<sup>2</sup>
- Muutus: +5,0 %



Ülevaate koostamise aluseks on Statistikaameti andmed + osaliselt ettevõtete andmed.

Koostas: Eesti Metsa- ja Puidutööstuse Liit

Kuupäev: 05.06.2014